



## CarTeck Drehflügeltor

Stahltüren 1flg./2flg.

Tür mit **Dünnfalz**, wahlweise mit Verglasung

### Beispiel Ausschreibungstext:

Drehflügeltor. Zweiflügeliges Türelement. Anschlagart DIN rechts. Türblatt 62mm dick mit Dünnfalz, 3-seitig gefälzt. Eckzarge 1,5 mm dick mit 3-seitiger Dichtung, ohne Bodeneinstand. Türblatt und Zarge verzinkt und grundiert, Grauweiß ähnlich RAL 9002, mit werkseitiger Pulver-Endbeschichtung RAL 7022 in Anlehnung an RAL-Farbkarte. Einsteckschloss mit Wechsel, PZ-gelocht. Rundgriff-Drückergarnitur schwarz (Kunststoff). Drücker festdrehbar gelagert mit Buntbart-Einsatz und 1 Bb-Schlüssel. 2 Konstruktionsbänder. Fabrikat „Teckentrup“ oder vergleichbar.

(Je nach Bedarf zusammenstellen und ausschreiben. Die entsprechenden Angaben bitte den untenstehenden Technischen Daten entnehmen. Stand 01.05.2022)

### Technische Daten

**Produkt** Drehflügeltor 1flg. / 2flg.

**Zertifizierte Leistungseigenschaften** Drehflügeltor 1flg.

Wärmedämmung gem. EN ISO 10077-1 1,3 Wm<sup>2</sup>K  
Windlast Klassifizierung nach EN 12210 C5  
Schlagregendichtheit Klasse 5A  
Luftdurchlässigkeit Klasse 3

**Drehflügeltor 2flg.**

Wärmedämmung gem. EN ISO 10077-1 1,4 Wm<sup>2</sup>K  
Windlast Klassifizierung nach EN 12210 C3  
Schlagregendichtheit Klasse 2A  
Luftdurchlässigkeit Klasse 2

**Einbau in**

- Mauerwerk
- Beton
- Porenbeton

**Größenbereich**

**Drehflügeltor 1flg.**

Bau-Richtmaß: Breite 1000 - 1350 mm  
Höhe 2000 - 2500 mm

**Drehflügeltor 2flg.**

Bau-Richtmaß: Breite 2250 - 2500 mm  
Höhe 2000 - 2500 mm

**Anschlagart**

DIN rechts oder DIN links

**Torblatt**

doppelwandig

Falzart: 3-seitig gefälzt

**Dünnfalz**

Torblattdicke:

62 mm

Blechdicke:

1,0 mm

Sicherungszapfen:

mind. 1

**Zarge**

Eckzarge 1,5 mm dick

- mit 3-seitiger Dichtung, ohne Bodeneinstand
- Befestigung der Zarge durch Sichtmauerwerksmontage

Sonderausstattung:

- Blockzarge, Gegenzarge oder Umfassungszarge
- Zarge mit Bodeneinstand

**Bodenabschlüsse**

Schleifdichtung **Standard**

optional erhältlich:

Bodendichtung absenkbar

- Bodendichtungen nachrüstbar.

**Oberfläche**

Türblatt/Zarge verzinkt und grundiert, grauweiß ähnlich RAL 9002 mit werkseitiger Pulver-Endbeschichtung in Anlehnung an RAL-Farbkarte:

**RAL 3000** Feuerrot

**RAL 5011** Stahlblau

**RAL 6005** Moosgrün

**RAL 6009** Tannengrün

**RAL 7015** Schiefergrau

**RAL 7016** Anthrazitgrau

**RAL 7022** Umbragrau

**RAL 7035** Lichtgrau

**RAL 7039** Quarzgrau

**RAL 7040** Fenstergrau

**RAL 8014** Sepiabraun

**RAL 9001** Cremeweiß

**RAL 9005** Tiefschwarz

**RAL 9006** Weißaluminium

**RAL 9007** Graualuminium

**RAL 9016** Verkehrsweiß

**TT-Farben** (Farben mit metallischem Effekt)

**TT 703** mit Eisenglimmerpartikeln / Grauton

**Bänder und Schließmittel**

▪ **Drehflügeltor 1flg.**

2 Konstruktionsbänder

▪ **Drehflügeltor 2flg.**

2 Konstruktionsbänder je Seite

optional erhältlich Obentürschließer

**Beschläge**

▪ Einsteckschloss mit Wechsel, PZ-gelocht

▪ Rundgriff-Drückergarnitur schwarz

(Kunststoff). Drücker festdrehbar

gelagert mit Buntbart-Einsatz und

▪ 1 Bb-Schlüssel

**Verglasung**

▪ Normverglasung: VSG (Verbundsicherheitsglas), mit LM-Verglasungsrahmen, Rundverglasung (Stahl-, Edelstahlring)

▪ Sonderverglasung:

Drahtglas, VSG-Sonder (Schallschutzglas)

**Sonderausstattungen**

▪ Drückergarnituren/Wechselgarnituren:

mit Kurzschild oder Rosette

- Kunststoff | Leichtmetall | Edelstahl

(verschiedene Fabrikate)

▪ vorgerichtet für Rosettenbeschlag

▪ Griffstange (Edelstahl)

▪ Profilzylinder 40,5 + 40,5 mm

▪ Obentürschließer DIN EN 1154

- Band-/Bandgegenseite

▪ 3-dimensional verstellbare

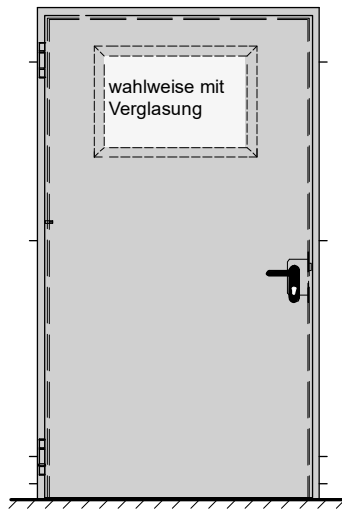
Konstruktionsbänder

▪ Alu-Regenleiste

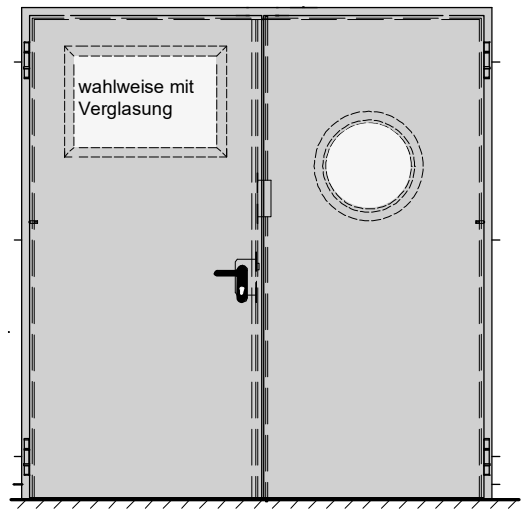
**Weitere Qualifikationen**  
(Sonderausführungen)



**Einbruchhemmend nach**  
DIN ENV EN 1627/30 RC 2

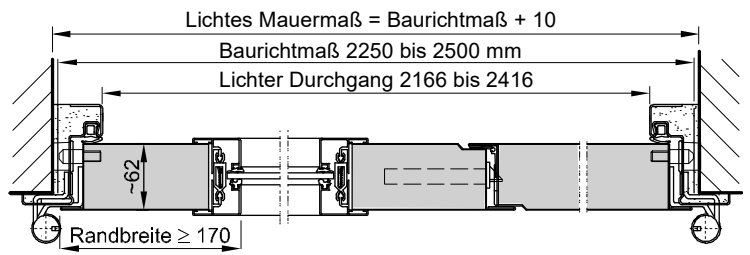
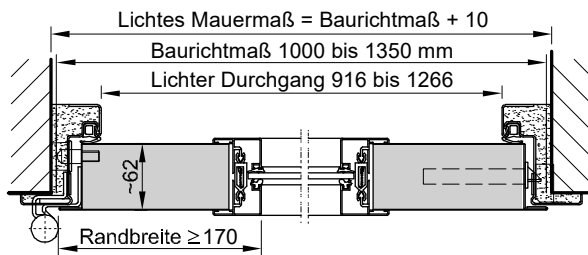


Darstellung DIN links; DIN rechts spiegelbildlich

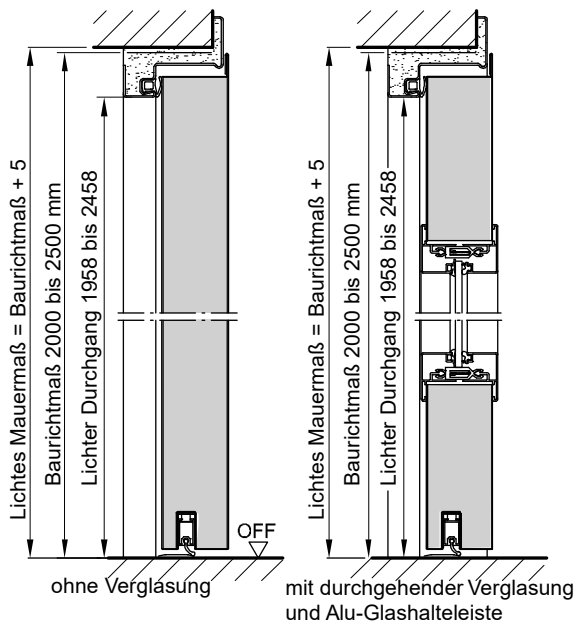


Darstellung Gangflg. DIN links; Gangflg. DIN rechts spiegelbildlich

**Horizontalschnitt**



**Vertikalschnitt**

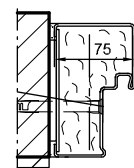


**Einbau in Mauerwerk-/ Betonwänden**

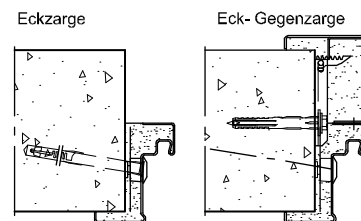
**Sichtmauerwerksmontage**



**stumpfer Einbau Typ 4.1**

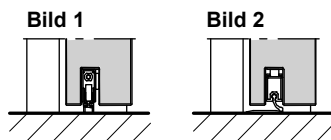


**Einbau in Porenbetonwänden**



**Bodenabschlüsse**

Bild 1: mit absenkbarer Bodendichtung  
Bild 2: mit Schleifdichtung



Detaillierte Einbauvarianten-Übersicht siehe Planungs-, Einbau- und Wartungsanleitung für 1-flügelige und 2-flügelige Türen