



Rollgitter TG-A, TG-S, TG-E, TG-V und TG-X

Beispiel Ausschreibungstext:

Rollgitter, gerade Wabe, aus walzblanken Aluminiumprofilen, mit verzinktem Abschlusswinkel und Konsolen, Wickelwelle grundiert. Fabrikat: Teckentrup oder gleichwertig. Antrieb: Aufsteckantrieb 400 V Drehspannung, IP54, Nothandkurbel und integrierter Fangvorrichtung, TÜV geprüft, wartungsfrei. Steuerung: in der Grundausführung, Steuerspannung 24 V Sicherheitskleinspannung, Schutzart IP65, 20 Zyklen (Auf/Zu) pro Stunde, „Tor zu“ in Totmannschaltung (Dauerdruck) mit Drucktastern „Auf-Halt-Zu“ betriebsfertig verkabelt und mit CEE-Stecker. Montage: Hinter der Öffnung, sämtliche Befestigungselemente auf das Baukörpermaterial abgestimmt, beiliegend.

(Je nach Bedarf zusammenstellen und ausschreiben. Die entsprechenden Angaben bitte den untenstehenden Technischen Daten entnehmen. Stand 01.03.2023)

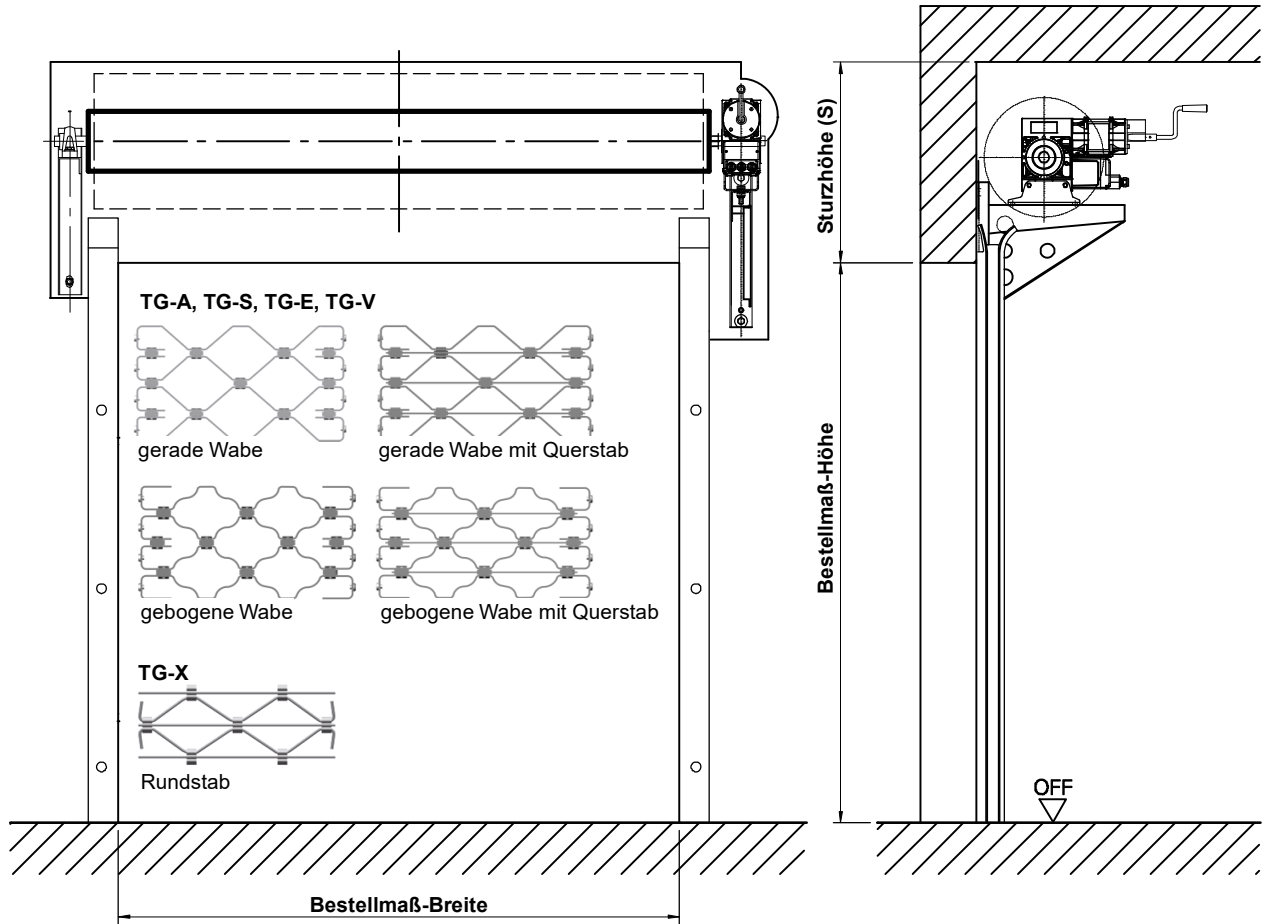
[Ausschreibungstext online Rollgitter](#)

Technische Daten

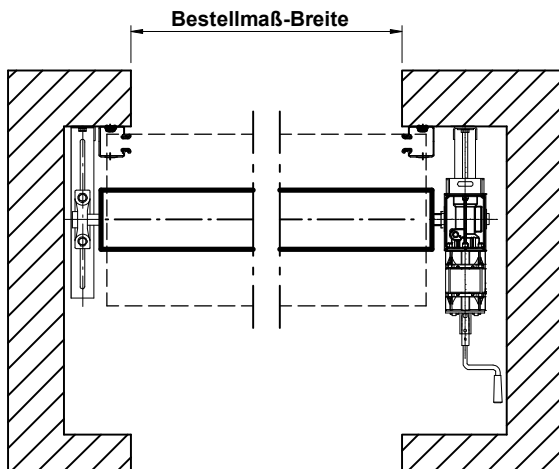
Produkt	Rollgitter (Profile aus Stahl verzinkt, Edelstahl oder Aluminium)	Antriebe	Aufsteckantrieb mit integrierter Fangvorrichtung oder Kettenantrieb mit separater Fangvorrichtung und elektr. Zwangstrennung, Drehspannung 400 V, 50 Hz, 20 Zyklen* pro Stunde, Schutzart IP 54, mit Nothandkurbel, TÜV geprüft. Andere Sonderspannungen, Schutzarten oder Notbetätigungen auf Anfrage. * Ein Zyklus ist eine vollständige Schließ- und Öffnungsfahrt des Tores
Einbau in	Wände aus <ul style="list-style-type: none"> ▪ Mauerwerk mind. 120 mm ▪ Beton mind. 150 mm ▪ Stahl ▪ Porenbeton nur mit mind. 200 mm <li style="padding-left: 20px;">Stahleinfassung ▪ Holz mind. 240 mm 	Steuerungen	Für Aufsteck- und Kettenantriebe, betriebsfertig verkabelt und mit CEE-Stecker. In der Grundausstattung und als Totmann-Steuerungsausgeführt, aufrüstbar mit: <ul style="list-style-type: none"> ▪ Selbsthaltung „ZU“ in Verbindung mit einer Schließkantensicherung. ▪ Funkfernsteuerung. ▪ Automatischer Zulauf (mit Ampeln) ▪ Einzugssicherung ▪ Ampelsteuerung /Gegenverkehr ▪ Induktionsschleife <p>Ohne Schließkantensicherung: in der Grundausführung, Steuerspannung 24 V Sicherheits-Kleinspannung, Schutzart IP 65, „Tor zu“ und „Tor auf“ in Totmannschaltung (Dauerdruck), Drucktastern „Auf-Halt-Zu“. LCD-Monitor zur Einstellung erforderlich!</p> <p>Mit Schließkantensicherung: selbstüberwachende Schließkantensicherung, Steuerspannung 24 V Sicherheitskleinspannung, Schutzart IP 65, „Tor zu“ und „Tor auf“ in Selbsthaltung. Im Sturzbereich sind die Einzugsstellen mit überwachten Lichtschranken nach Sicherheitskategorie II beidseitig gesichert (Einzugssicherung). Standardmäßige Funktionen: <ul style="list-style-type: none"> ▪ Automatischen Zulauf (mit Ampeln) (Zusätzliche Lichtschranken im Bereich des Torlaufs empfohlen). ▪ Ampelsteuerung (Gegenverkehr und Einbahnverkehr). </p>
Größenbereich	Bestellmaße Breite: 1.000 - 11.500 mm Höhe: 1.000 - 8.000 mm Tore bis 18.000 mm auf Anfrage lieferbar.		
Torbehang	Torbehang, bestehend aus scharnierartig miteinander verbundenen Waben aus Stahl verzinkt, Aluminium oder Edelstahl.		
Profile	<ul style="list-style-type: none"> ▪ Aus Flach-Material. Gerade oder gebogene Wabe. Axiale Gleitstücke aus verschleißfestem Kunststoff (TG-A, TG-S, TG-E, und TG-V) mit und ohne Querstab ▪ Aus Flachrund-Material. Gerade Wabe mit Querstab. (TG-X) 		
Oberfläche	<ul style="list-style-type: none"> ▪ Stahl verzinkt ▪ Aluminium walzblank ▪ Aluminium walzblank, durch Edelstahl-Verbindeverstärkt ▪ Edelstahl blank V2A 		
Abschlussprofile	Verzinkter Stahlwinkel bei Ausführung Stahl und Aluminium. Edelstahlwinkel bei Ausführung Edelstahl. Stranggepresstes Abschlussprofil aus Aluminium bei TG-X.		
Führungsschienen	Stabile Stahlprofile mit verschleißfesten, leicht auswechselbaren Kunststoffführungen.		
Wickelwelle	Grundiertes Stahlrohr mit beidseitig eingeschweißten Wellen für Antriebs-, Fangvorrichtungs- oder Lageraufnahme.		
Konsolen	Aus verzinktem Stahl. Auf Wunsch mit Schallschutzmaßnahmen nach DIN 4109		
Verriegelung	Serienmäßig mit automatischer Hochschiebesicherung. Auf Wunsch: Sämtliche Verschlüsse über Sicherheitsschalter mit der Torsteuerung verbunden. <ul style="list-style-type: none"> ▪ über zwei Riegelstangen innen abschließbares Abschlussprofil mit PZ-Zylinder. ▪ über zwei Riegelstangen innen und außen abschließbares Abschlussprofil mit PZ-Zylinder. 	Sonderausstattungen	Feststehendes Seitenteil mit eingebauter Tür. Drehbares Seitenteil mit eingebauter Tür. Panzerverkleidung aus: <ul style="list-style-type: none"> ▪ verzinktem Stahlblech ▪ Aluminium natur ▪ andere Ausführungen auf Anfrage Schräglaufernder Stahlwinkel, dem Fußboden angepasst. Seitliche oder Dachmontagen.



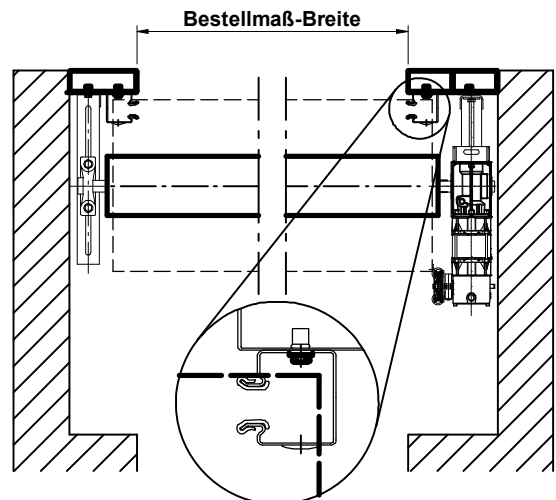
weitere Einbaudetails siehe zugehörige Einbauanleitung



Standardeinbau:
Hinter der Toröffnung montiert



Sondereinbau:
In die Toröffnung montiert



Weitere Unterlagen:

Die genauen Maße für die seitlichen Anschläge und den Sturzanschlag finden Sie in unseren Einbaudaten für Rolltore und Rollgitter.
Sie erhalten für jedes Tor individuelle, bemastete Montagezeichnungen.
Bei außergewöhnlichen Anschlagarten sprechen sie mit uns