



**C-SW80 & C-SL80 Sektionaltore**  
die optimal isolierte Qualitätslösung für jede Fassade

**TECKENTRUP**  
DOOR SOLUTIONS



# Qualität nach Mass

Der Dämmwert eines 80-mm-Tores ist wesentlich höher als der eines 40-mm-Tores. Ausserdem sind die Paneele thermisch unterbrochen. In der Praxis zeigt sich, dass ein Tor durchschnittlich mehr als 90 % der Zeit geschlossen ist. Ein besonders gut isoliertes Tor ist mit einer erheblichen Energieeinsparung verbunden und ist damit eine gesellschaftlich verantwortungsbewusste Wahl.

## C-SW80

Bei der Entwicklung und dem Bau moderner Betriebshallen ist die Isolierung ein wichtiger Aspekt. Logisch, dass man sowohl für die Wände als auch für die Dachplatten zum Beispiel für 100-mm-Stahl-Sandwich-Paneele verwendet. Wenn man sich dann für nur 40-mm-Tore entscheidet, sind alle diese Investitionen weniger rentabel. Die Kälte dringt nämlich an der schwächsten Stelle in das Gebäude ein. Unser C-SW80 besitzt die gleichen Optionen wie das 40-mm-Tor, bietet

jedoch einen höheren Dämmwert und ist daher eine vollwertige Alternative für ein 40-mm-Tor.

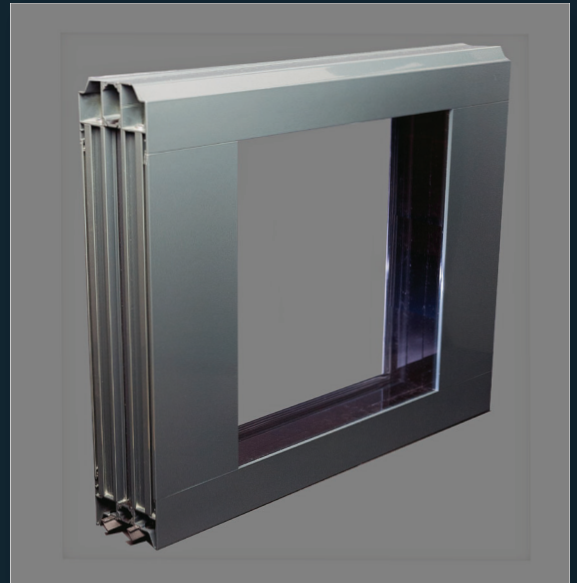
Das C-SW80 wird in drei serienmässigen RAL-Farben geliefert: RAL 9002, RAL 9006 und RAL 7016. Natürlich kann jedes Tor in der gewünschten RAL-Farbe hergestellt werden. Die Außenseite ist in Stucco ausgeführt. Die Paneele sind thermisch unterbrochen und werden deshalb ohne Finger-Einklemmschutz geliefert.

# C-SL80 – ein vierfach verglastes 80-mm-Aluminiumtor

Die 80-mm-Aluminiumsektionen sind serienmäßig anodisiert und mit einer vierfachen Verglasung versehen. C-SL80-Sektionen werden, wenn das Tor in Farbe bestellt wird, immer pulverbeschichtet. Die C-SL80-Sektionen sind thermisch unterbrochen und werden deshalb ohne Finger-Einklemmschutz geliefert.

## C-SL80

Das C-SL80 ist eine gute Alternative für die 40-mm-Variante. Wenn im Arbeitsbereich Tageslicht erforderlich ist und der geplante Dämmwert eingehalten werden soll, dann ist das A80 eine hervorragende Lösung. Neben der Lichtausbeute und dem hohen Dämmwert bietet das C-SL80-Sektionaltor ausreichende Anwendungsmöglichkeiten. Das C-SL80-Panel kann auch als Sektion in einem C-SW80-Tor verwendet werden. Ein C-SL80-Tor mit einer C-SW80-Boden-sektion ist eine häufig vorkommende Kombination.



Nachstehend finden Sie eine Auflistung einiger technischer Angaben und Optionen, die beim Treffen der richtigen Entscheidung von Bedeutung sein können. Sowohl die C-SW80- als auch die C-SL80-Tore entsprechen allen technischen CE-Normierungen.

### Das 80-mm-Angebot

C-SL80 Stahl-Sandwich 80 mm, thermisch unterbrochen\* C-SL80 Aluminium 80 mm mit vierfacher Verglasung, thermisch unterbrochen\* Schlupftür sowohl für C-SL80 als auch für C-SW80 erhältlich

\* = keine Kältebrücke

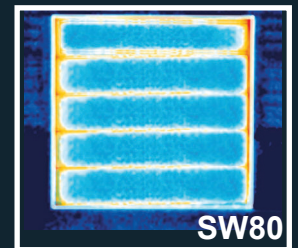
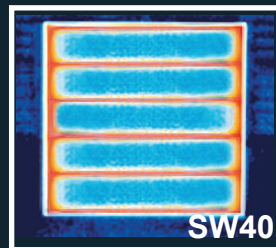
### Schlupftür anwendbar

Wir waren der erste Hersteller, der Schlupftüren für 80-mm-Tore liefert. Sowohl das C-SW80 als auch das C-SL80 können mit einer Schlupftür ausgeführt werden. Beim C-SW80 und beim C-SL80 ist die Schlupftür nur mit niedriger Schwelle erhältlich.

Eine Schlupftür besitzt zahlreiche Vorteile. Durch die Anwendung einer niedrigen Schwelle ist diese noch breiter einsetzbar. Einzigartig ist, dass wir alle Eigenschaften der 40-mm-Schlupftür bei der 80-mm-Tür beibehalten konnten. Dadurch sind sowohl das S80 als auch das A80 eine hervorragende Alternative, wenn die Isolierung von entscheidender Bedeutung ist.

### Wärmeverlust-Aufnahmen

Die obenstehenden Aufnahmen wurden mit einer speziellen Wärmekamera gemacht. Sie zeigen einen deutlichen Unterschied zwischen den Dämmwerten des C-SW40- und des C-SW80-Tores.



DMB/TLB/DLW/LDB 4000 mm x DMH/TLH/DLH/HDB 4000 mm					
	S40 U-Wert	S80 U-Wert	Bessere Dämmung	Einsparung Heizöl*	Einsparung gas*
Völlig geschlossen	1,33	0,73	82%	73 ltr	100 m <sup>3</sup>
Völlig geschlossen mit 1 Sektion mit 4 Klickfenstern	1,46	0,77	89%	83 ltr	114 m <sup>3</sup>
Völlig geschlossen mit 2 Sektionen mit 4 Klickfenstern	1,59	0,81	96%	94 ltr	129 m <sup>3</sup>
DMB/TLB/DLW/LDB 4000 mm x DMH/TLH/DLH/HDB 4000 mm					
	S40/A40 U-Wert 2V	S80/A80 U-Wert 4V	Bessere Dämmung	Einsparung Heizöl*	Einsparung gas*
Völlig geschlossen mit 1 Glassektion	1,69	0,91	85%	94 ltr	130 m <sup>3</sup>
Völlig geschlossen mit 2 Glassektionen	2,03	1,10	84%	112 ltr	154 m <sup>3</sup>
DMB/TLB/DLW/LDB 4000 mm x DMH/TLH/DLH/HDB 4000 mm					
	A40 (A7) U-Wert 2V	A40 (A7) U-Wert 3V	Bessere Dämmung	Einsparung Heizöl*	Einsparung gas*
Fenster PMMA serienmäßig	3,69	3,01	22%	82 ltr	113 m <sup>3</sup>
DMB/TLB/DLW/LDB 4000 mm x DMH/TLH/DLH/HDB 4000 mm					
	A40 (A7) U-Wert 2V	A80 U-Wert 4V	Bessere Dämmung	Einsparung Heizöl*	Einsparung gas*
Fenster PMMA serienmäßig	3,69	2,17	70%	184 ltr	253 m <sup>3</sup>

\* Einsparung pro Jahr / 10°C Temperaturunterschied  
Berechnungen gemäß SN-EN 13241 / SN-EN 12428 / EN 673 und zugrundeliegender relevanter Normen