



**Aluminium-Rohrrahmentür T90-1-FSA „Schüco FireStop ADS 90 FR 90“**  
**Aluminium-Festverglasung F90 „Schüco FireStop ADS 90 FR 90“**

Anwendungsbereich: Innenanwendung, Wohnungsbau, Objektbau |  
wahlweise mit Festverglasung Seitenteil und/oder Oberlicht

**Beispiel Ausschreibungstext Tür:**

1flg. Tür Schüco FireStop ADS 90 FR 90, thermisch getrenntes Aluminium-System für Feuerschutzabschlüsse T90. Geprüftes Tür-Wand-Programm nach EN 1634/EN 1364 (DIN 4102). Mit 90 mm Grundbautiefe und einseitig angeordneter Verglasung. Feuerhemmende Verglasung, F90. Die Bauteile können wahlweise in T-Verbinder-Bauweise und kombinierbarer-Bauweise ausgeführt werden. Die Art ist nach den baulichen Gegebenheiten / Anforderungen festzulegen. Die Türflügel sind mit einem 4-seitig umlaufenden, auf Gehrung gefertigten Flügel / Flügelsockel auszuführen. Profildautiefen: Blendrahmen, Pfosten, Riegel, Flügelrahmen, Sockel 90 mm. Oberfläche Rahmen / Flügel endlackiert in Anlehnung an RAL 9010.

(Je nach Bedarf zusammenstellen und ausschreiben. Die entsprechenden Angaben bitte den untenstehenden Technischen Daten entnehmen. Stand 01.01.2024)

**Technische Daten**

|  |   |                  |
|--|---|------------------|
| <b>Bauf-sichtliche Zulassung</b>                   | Geprüftes Tür-Wand-Programm nach EN 1634/EN 1364 (DIN 4102) der Feuerwiderstandsklasse T90/F90:<br><br>T90-1-FSA (RS) „Schüco FireStop ADS 90 FR 90“ Zulassungsbescheid Nr.: Z-6.20-2510<br><br>F90 Feuerhemmende Festverglasung: Zulassungsbescheid Nr.: Z-19.14-2455  |                  |
| <b>Einbau in</b>                                   | <ul style="list-style-type: none"> <li>▪ Mauerwerk <span style="float: right;">mind. 115 mm</span></li> <li>▪ Beton <span style="float: right;">mind. 140 mm</span></li> <li>▪ Leichtbauständerwand * <span style="float: right;">mind. 100 mm</span></li> <li>▪ Porenbeton</li> <li style="padding-left: 20px;">- bei Porenbetonsteinen <span style="float: right;">mind. 150 mm</span></li> <li style="padding-left: 20px;">- bei bewehrten Porenbeton <span style="float: right;">mind. 150 mm</span></li> </ul> |                  |
|  | * Montagewände (Höhe ≤ 5 m)   |                  |
| <b>Zugelassener Größenbereich (Rahmenaußenmaß)</b> | min. -max. Breite:  | B 605 - 1542 mm  |
|  | min. -max. Höhe:  | H 1740 - 2771 mm |
|  | Rahmenaußenmaß  |                  |
|  | Tür mit Festverglasung  | H 3500 mm        |
|  | Oberlicht und Seitenteil  | B 3500 mm        |
| <b>Anschlagart</b>                                 | DIN rechts oder DIN links   |                  |
| <b>Konstruktion</b>                                | Flächenbündige, blanke Aluminium Brandschutzprofile T90 (Verbundsystem)   |                  |
|  | Rahmenprofilstärke:   | 90 mm            |
|  | Ansichtsbreite (Rahmen und Flügel):   | 145 mm           |
|  | Sockelhöhe:   | 96 mm            |
|  | Wärmedurchgangskoeffizient U <sub>b</sub> :   | 3,0 W/m²K        |
| <b>Füllungen</b>                                   | Standard Tür/Festverglasung:<br><b>Schüco Flam 90C klar, 46dB</b>   | 40 mm            |
|  | optional:<br>Schüco Flam 90C V3, matt foliert   | 44 mm            |
|  | Brandschutz Paneel F90  | 52 mm            |
| <b>Dichtungen</b>                                  | optional:<br>▪ absenkbare Bodendichtung<br>▪ zeitverzögerte absenkbare Bodendichtung  |                  |
| <b>Oberfläche Rahmen / Flügel</b>                  | <ul style="list-style-type: none"> <li>▪ endlackiert in Anlehnung an RAL 9010, RAL 9016 und E6/EV1 eloxiert</li> <li>▪ RAL nach Wahl</li> <li>▪ TT-Farbkarte <span style="float: right;">701 -703</span></li> <li>▪ Eloxalfarben <span style="float: right;">E6 C-31 - E6 C-35</span></li> </ul>  |                  |
| <b>Bänder und Schließmittel</b>                    | <ul style="list-style-type: none"> <li>▪ Aufsatztürband 3-tlg., dreidimensional verstellbar Aluminium C0, optional in Edelstahloptik erhältlich</li> <li>▪ Sicherheitsbolzen mind. 2 Stck.</li> <li>▪ GEZE TS 5000 mit Gleitschiene bis 1.400 mm Flügelbreite</li> <li>▪ Dorma TS 93 mit Gleitschiene ab 1.401 mm Flügelbreite</li> <li>▪ Standard: Montage auf Öffnungsseite (Bandseite)</li> </ul> optional Band: Rollenklemband  |                  |

|                            |   |
|----------------------------|---|
| <b>Beschläge (Tür)</b>     | Rohrrahmen-Einsteckschloss vorgerichtet für PZ, ab 2301mm lichte Durchgangshöhe mit oberer Verriegelung.<br><ul style="list-style-type: none"> <li>▪ beidseits Aluminium-Drückergarnitur abgekröpft, einschließlich Drückerrosetten</li> </ul>  |
| <b>Sonderausstattungen</b> | <ul style="list-style-type: none"> <li>▪ Drückergarnituren/Wechselgarnituren:                             <ul style="list-style-type: none"> <li>- Kunststoff</li> <li>- Leichtmetall</li> <li>- Edelstahl</li> <li>- mit Kurzschild oder Rosette (verschiedene Fabrikate)</li> </ul> </li> <li>▪ Paniktür mit gekröpften Türdrücker nach Norm EN 179</li> <li>▪ Paniktür mit Druckstange nach EN 1125</li> <li>▪ Schlösser                             <ul style="list-style-type: none"> <li>- Panikschlösser</li> </ul> </li> <li>▪ Obentürschließer DIN EN 1154 auf Band-/Bandgegenseite                             <ul style="list-style-type: none"> <li>- mit Gleitschiene</li> <li>- mit Feststellung</li> <li>- mit Rauchmelder</li> </ul> </li> <li>▪ Mögliche Verriegelungskombinationen:                             <ul style="list-style-type: none"> <li>- Verriegelung mit Riegel-Fallenschloss und Anschlagdichtung</li> <li>- Verriegelung mit Riegel-Fallenschloss und oberer Verriegelung</li> <li>- Verriegelung mit Mehrfachverriegelung</li> </ul> </li> <li>▪ Elektrischer Türöffner</li> <li>▪ Verschlusskontrolle (Riegelkontakt) eingebaut</li> <li>▪ Öffnungsmelder (Reedkontakt) eingebaut</li> <li>▪ Statikprofil</li> </ul> |

Weitere Qualifikationen (Sonderausführungen):

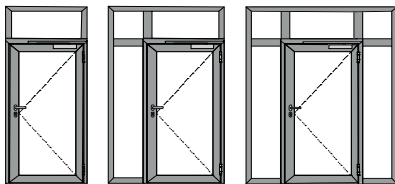
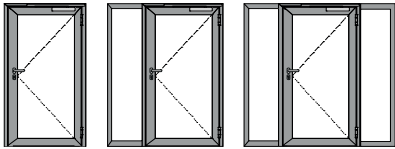


**Rauchschutztürkonstruktionen** nach DIN 18095/ EN 1634-3 mit festen Seitenteilen / Oberlichtern kombinierbar



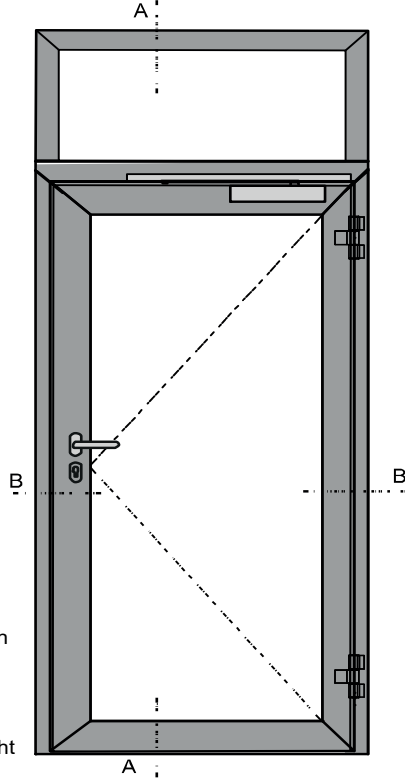
Detaillierte Einbauvarianten-Übersicht  
siehe Einbau und Wartungsanleitung  
FireStop ADS90FR90

**Variantevielfalt**

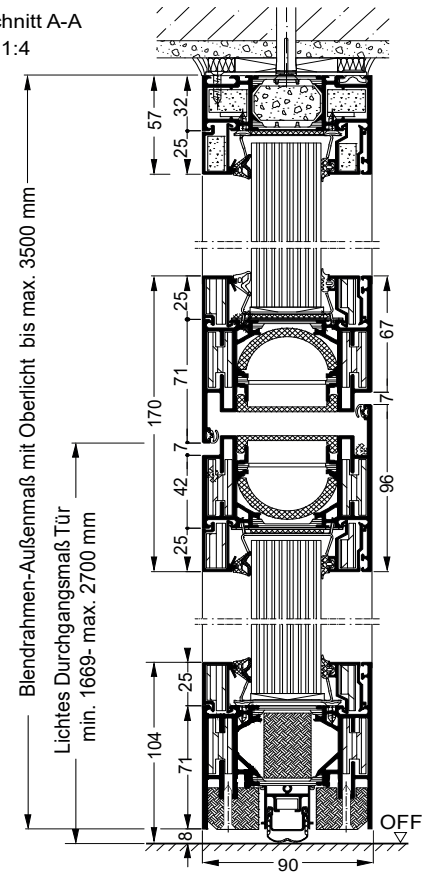


- Bild 1: 1flg. Tür
  - Bild 2: 1flg. Tür mit Seitenteil
  - Bild 3: 1flg. Tür mit Seitenteile
  - Bild 4: 1flg. Tür mit Oberlicht
  - Bild 5: 1flg. Tür mit Oberlicht und Seitenteil
  - Bild 6: 1flg. Tür mit Oberlicht und Seitenteile
- Darstellung DIN rechts, DIN links spiegelbildlich

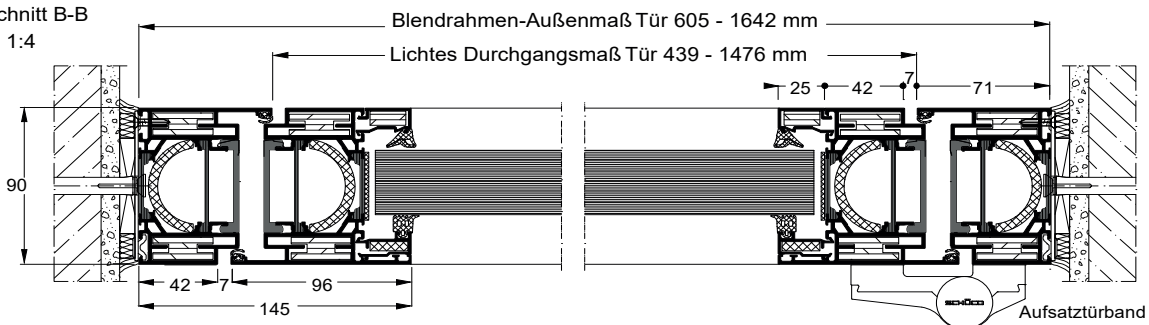
1flg. Tür Bsp.: mit Oberlicht



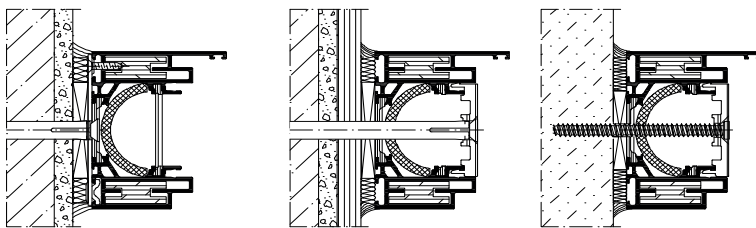
Schnitt A-A  
M 1:4



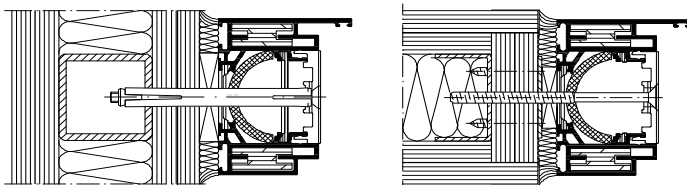
Schnitt B-B  
M 1:4



**Wandanschlüsse** seitliche und obere Wandanschlüsse - Ausführungen wahlweise  
Baukörperanschlüsse im Mauerwerk dargestellt. Analoge Anschlüsse in Porenbeton, bewehrten Porenbetonplatten oder Beton unter Berücksichtigung der Randabstände und geeigneter Befestigungsmittel.



Einbau in Wände aus Gipskarton-Feuerschutzplatten



**Untere Türabschlüsse** – Ausführungen wahlweise

