



Haftraumtür „Teckentrup“

Typ A mit statischer Belastung nach RC 3 geprüft

Typ B mit statischer Belastung nach RC 4 geprüft

Typ B + T15 mit statischer Belastung nach RC 4 geprüft und 15-minütiger Entriegelbarkeit bei Brandeinwirkung

Beispiel Ausschreibungstext:

Haftraumtür "Teckentrup". Einflügeliges Türelement. Anschlagart DIN rechts. Türblatt 64 mm dick mit Dünnfalz, 3-seitig gefälzt ohne unterem Anschlag. Eckzarge verzinkt 2,0 mm dick, mit Anschlagdämpfer in der Zarge, ohne Bodeneinstand. Türblatt und Zarge verzinkt und grundiert, grauweiß ähnlich RAL 9002. Vorgerichtet für bauseits gestelltes Haftraumtürschloss. 2 dreiteilige Spezialbänder mit Kugellager. Fabrikat „Teckentrup“ oder vergleichbar.

(Je nach Bedarf zusammenstellen und ausschreiben. Die entsprechenden Angaben bitte den untenstehenden Technischen Daten entnehmen. Stand 01.03.2024)

Technische Daten

Auch in **EDELSTAHL** erhältlich!

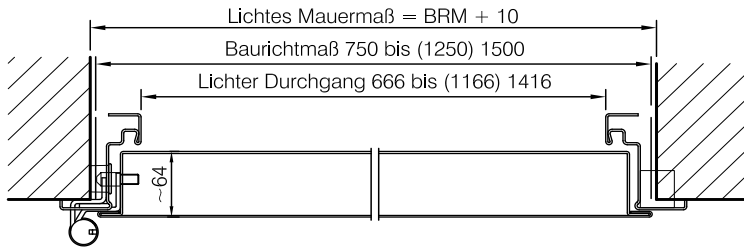
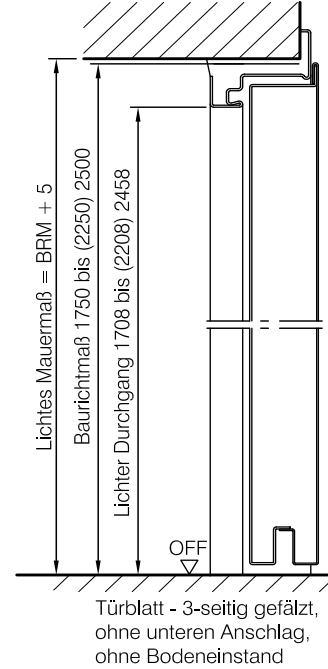
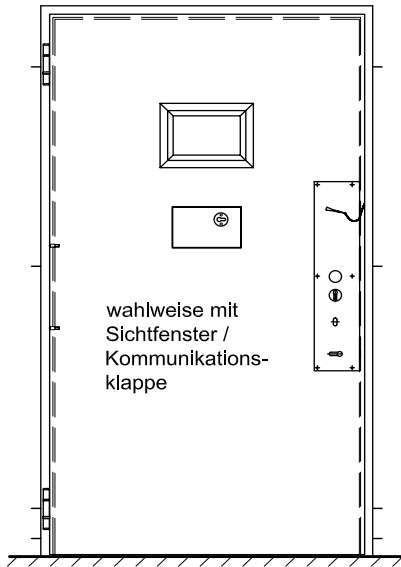
Produkt	Haftraumtür „Teckentrup“ Geprüft nach den Richtlinien von der PTE Rosenheim GmbH in Zusammenarbeit mit dem VfS Verband für Sicherheitstechnik e.V. und dessen Mitgliedern, sowie von zuständigen Justizministerien, Staatlichen Hochbauämtern, Bau- und Liegenschaftsbetrieben und Justizvollzugsanstalten sowie Herstellern.	Sonderausstattungen Türblatt	<ul style="list-style-type: none"> ▪ Edelstahl-Sicherheitskette (einseitig Türschoner aus Edelstahl erforderlich) ▪ Türschoner Edelstahl (einseitig/beidseitig) ▪ zus. Sicherungszapfen ▪ Absenkbare Bodendichtung (nicht in Kombination mit Treibriegelverschluss) ▪ Schleifdichtung (nicht in Kombination mit Treibriegelverschluss) ▪ * Kommunikationsklappe (flächenbündig) <ul style="list-style-type: none"> - ca. 270 x 182 (B x H) lichte Durchreiche (Öffnungswinkel 90° od. 170°) mit Fallenschloss oder vorger. für Haftraumschloss - Innenseite Edelstahlauflage (90° Öffnungswinkel) - Kommunikationsklappe mit Sondergröße (ohne Prüfzeugnis bei > 450 cm²) ▪ * Sichtfenster <ul style="list-style-type: none"> - Sichtfenster für lichte Durchsicht 270 x 167 mm, Klasse P6B-Verglasung - Sichtfensterverschluss als einwandige Blechklappe in Drehtürfunktion, Stangenscharnier mit Magnetarretierung - Sichtfenster mit Sondergröße (ohne Prüfzeugnis bei > 450 cm²) ▪ Fesselluke in Drehtürfunktion (170° Öffnung) <p>* Nach den Richtlinien der PTE Rosenheim nicht größer 450 cm² (li. Durchreiche/-sicht) mit einer maximalen Länge von 350 mm bezogen auf die Sichtöffnung!</p>
Einbau in	▪ Mauerwerk (≥ 115 mm) und Beton (≥ 120 mm)	Sonderausstattungen Beschläge	<ul style="list-style-type: none"> ▪ Edelstahl-Bügelgriff (Länge 500 mm) ▪ Weitwinkelspion mit schwenkbaren Abdeckblech, Standardhöhe: 1550 mm ▪ Sonderspione auf Anfrage ▪ Zusätzliches Riegelschloss oben und/oder unten ▪ Innenliegender Schubriegel aus Flachstahl 30x10 mm, mit Stahl-Betätigungsgriff (nicht in Kombination mit Treibriegelverschluss) ▪ Vorgerichtet für Haftraumtürschloss mit Treibriegelverschluss ▪ Vorgerichtet für Haftraumtürschloss mit elektrischer Ansteuerung (Kabelübergang) ▪ Obentürschließer ▪ 3. Türband mittig ▪ Türstopper ▪ Edelstahl-Türknauf auf Rundrosette ▪ Haftraumschlösser
Größenbereich	Breite: 750 – (1250) 1500 mm Höhe: 1750 – (2250) 2500 mm () Typ B + T15	Sonderausstattungen Elektrik	<ul style="list-style-type: none"> ▪ Vorrichtungen für Riegelkontakt/Magnetkontakt ▪ Einbau von Riegelkontakt/Magnetkontakt
Anschlagart	DIN rechts oder DIN links		
Türblatt	doppelwandig „Antidröhnbeschichtung“ Dünnfalz Falzbreite mind. 20 mm, - 3-seitig gefälzt ohne unterem Anschlag, oder - 4-seitig gefälzt mit unterem Anschlag, Türblattstärke: 64 mm Blechdicke: 1,5 mm / 2,0 mm (Zellenseite) Sicherungszapfen: mind. 2 Sonderausstattung: ▪ Blechdicke 2,0 mm (flurseitig)		
Zarge	Eckzarge 2,0 mm dick, mit Anschlagdämpfer, vorgerichtet für 3-seitige umlaufende EPDM-Zargendichtung, ohne Bodeneinstand. Standardzargenbefestigung durch Mauerwerksanker Sonderausstattung: ▪ Blockzarge, wahlweise mit Zargendichtung		
Oberfläche	Türblatt/Zarge verzinkt und grundiert, Grauweiß ähnlich RAL 9002 Sonderausstattung: ▪ RAL nach Wahl		
Beschläge	<ul style="list-style-type: none"> ▪ 2 Stück Spezialbänder, verzinkt, mit Kugellager und Bandsicherung ▪ vorgerichtet für bauseits gestelltes Haftraumtürschloss (Riegel- und/oder Fallenschloss) Fabr.: STUV, KABA, Technolog, Schlechtendahl etc. ▪ Spezial-Schlosskasten für baus. gestelltes Schloss incl. Aussparung für eingelas. Schlossstulp ▪ Vorgerichtet für Rosetten bzw. Schilder passend zu baus. Schlössern. ▪ Mit Alu-Türknauf auf Ovalrosette. 		



Haftraumtür „Teckentrup“

Typ A mit statischer Belastung nach RC 3 geprüft
Typ B + T15 mit statischer Belastung nach RC 4 geprüft

Typ B mit statischer Belastung nach RC 4 geprüft
Typ B + T15 mit statischer Belastung nach RC 4 geprüft und 15-minütiger Entriegelbarkeit bei Brandeinwirkung



Bodenanschlüsse

Bild 1: mit unterem Anschlag, Türblatt 4-seitig gefälzt
Bild 2: ohne unteren Anschlag, mit Bodeneinstand, Türblatt 3-seitig gefälzt

Bild 1

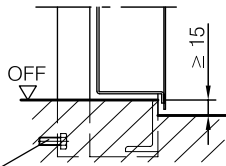
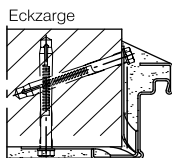


Bild 2

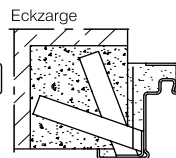


Einbau in Mauerwerk-/Betonwänden (Mörtel hinterfüllung)

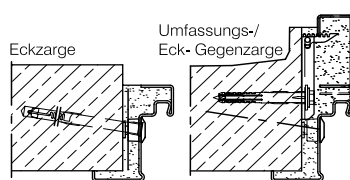
Mauerwerksanker gedübelt



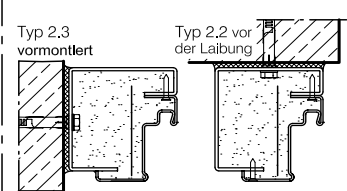
einbetoniert



Sichtmauerwerksmontage



stumpfer Einbau



Detaillierte Einbauvarianten-Übersicht siehe Planungs-, Einbau- und Wartungsanleitung für 1-flügelige und 2-flügelige Türen