



Zeer brandwerende stalen deur EI₁60-C5-S_a „Teckentrup 72“ 1vlg. deur

Brandwerende stalen deur- Classificatie met CE-markering (naar EN 16034 / 14351-1)

Bestektekst voorbeeld:

EI₁60-C5-S_a brandwerende stalen deur getest conform EN 16034 / 14351-1 CPR: K-5022-DMT-DO en E-5015-DMT-DO. Eén-vleugelig deurelement. Draairichting DIN rechts. Deurblad, 72 mm dik, dikke opdek, 3-zijdige afdichting. Hoekkozijn 1,5 mm dik met design profiel, met 3-zijdige afdichting, zonder vloeruitsparing. Deurblad en kozijn verzinkt en gegrond, grijswit gelijkend op RAL 9002. Meervoudige vergrendeling met geperforeerde profielcilinder. Kunststof krukgarnituur zwart, kruk vastdraaibaar gelagerd. 2 stuks 3D-scharnieren. Fabrikaat „Teckentrup 72“ of gelijkwaardig. (Naar wens zelf bestektekst samenstellen. Zie voor benodigde gegevens de onderstaande technische gegevens. Laatst bijgewerkt 01-05-2022)

Technische gegevens

Goedkeuring	EI ₁ 60-C5-S _a Brandwerende stalen deur getest conform EN 16034 / 14351-1 als buitendeur.	
Inbouw in	<ul style="list-style-type: none"> ▪ Metselwerk min. 175 mm ▪ Beton min. 140 mm ▪ Cellenbeton min. 200 mm ▪ Lichtgewicht bouwmuur * min. 150 mm <p>* bijbehorende draagconstructie dubbelwandig, met min. stalen buis 100x100 x 4mm. (Deur BRM max. tot 1350 x 2500 mm)</p>	
Afmetingen	Bestelmaat	B 625 - 1500 mm H 1750 - 3000 mm
Draairichting	DIN rechts of DIN links	
Deurblad	Dubbelwandig, Deur:	Dikke opdek 3-zijdige opdek
	Deurbladdikte:	72 mm
	Plaatdikte:	1,0 mm
	Dievenklauwen:	mind. 2
Kozijn	<ul style="list-style-type: none"> ▪ Hoekkozijn 1,5/2,0 mm dik, met Designprofiel ▪ Deur 3-zijdig afdicht ▪ Deur zonder vloeruitsparing ▪ Bevestiging dmv blinde montage <p>Speciale uitvoering</p> <ul style="list-style-type: none"> ▪ Hoeklijst met verbrede kozijnspiegel tot BRM 1350 x 2500 mm ▪ Blokkozijn, tegenkozijn of omvattend kozijn ▪ Kozijn met invloering 	
Vloer-afwerking	<ul style="list-style-type: none"> ▪ Valdorpel ▪ Aanslagrails met afdichting <p>Bodemafdichting nadien</p>	
Oppervlak	Deurblad/kozijn verzinkt en gegrond, grijswit gelijkend op 9002	
	Speciale uitvoering:	
	▪ RAL naar keuze	
Scharnieren en sluitmiddelen	<p>Kozijn met Designprofiel:</p> <ul style="list-style-type: none"> ▪ 2 (3) - 3D-scharnieren ▪ 1 dranger <p>Kozijn met verbreed Zargenspiegel (BRM 1350 x 2500 mm):</p> <ul style="list-style-type: none"> ▪ 2 constructiescharnier met lager ▪ 1 Deurdranger 	
Beslag	<ul style="list-style-type: none"> ▪ BRM-Hoogte ≤ 2250 mm: Insteekslot met wissel ▪ BRM-Hoogte ≥ 2251 mm: Meerpuntsvergrendeling (zelfsluitend) ▪ Kunststofkrukgarnituur, zwart. Kruk vastdraaibaar gelagerd 	

Speciale uitvoering

- Krukgarnituur:
 - Kunststof - aluminium
 - Edellaal - met kortschild of rozet (verschillende fabrikaten)
- Voorbereid voor rozetbeslag
- Paniekstang
- Sloten
 - Panieksloten
 - Blokslot (moet zelf aangeleverd worden)
- Profielcilinder 40,5 + 40,5 mm
- Deurdranger
 - Met glijrail
 - Met vastzetmogelijkheid
 - Met rookmelder
 - ITS 96 (inbouw)
- Elektische sluitplaat
- Sluitcontrole nachtschootsignalering inbouw
- Openingsmelder (reedcontact) inbouw
- Draaideuraandrijvingen
- 3-D scharnieren
- Vastzetinrichtingen

	Bestelmaat		Binnenw. doorgangsm. (Hoekkozijn)	
	Breedte x Hoogte		Breedte x Hoogte	
Standaard-maten	875 x	2000	791 x	1958
		2125		2083
	1000 x	2000	916 x	1958
		2125		2083
	1125 x	2000	1041 x	1958
		2125		2083
	1250 x	2000	1166 x	1958
		2125		2083
		2250		2208

(Maatwerk: van 625 x 1750 tot 1500 x 3000)

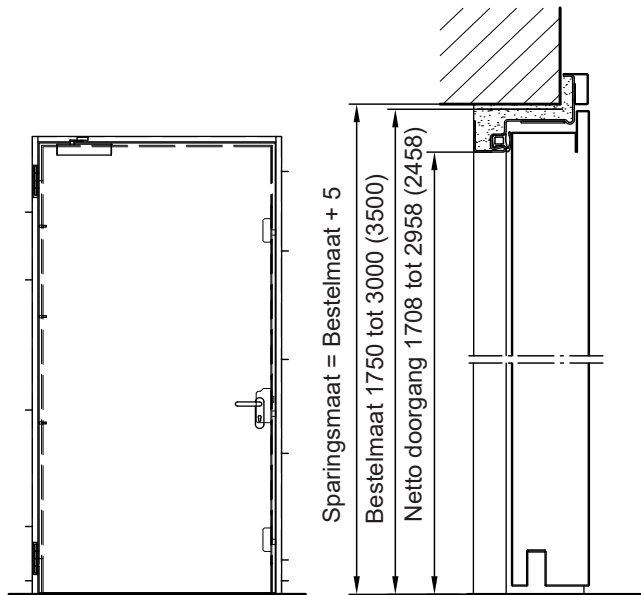
Overige kwalificaties
(Speciale uitvoering):



Rookwerend volgens
EN 1634-3 met deurdranger
voor massieven en metal stud
wanden

Brandwerende stalen deur
EI₁60-C5-S_a „Teckentrup 72“ 1 vlg. deur

Brandwerende stalen deur- Classificatie met CE-markering (naar EN 16034 / 14351-1)51-1)



Weergave DIN links,
DIN rechts in spiegelbeeld

() maten = dikke opdek

Ausführung
Dickfalz



Uitvoering dikke
opdek

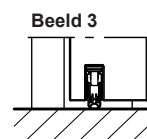
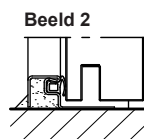
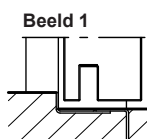
Hoekkozijn met
Designprofiel (BRM ≤ 1500
x 3000 mm

Speciale uitvoering
hoekkozijn met
vergrendeling kozijnspiegel
BRM ≤ 1350 x 2500 mm



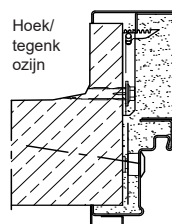
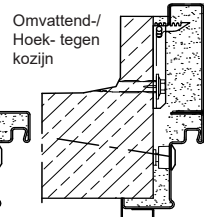
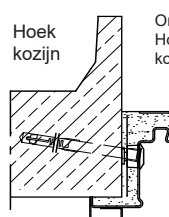
Bodemafsluiting

Beeld 1: Met onderaanslag
Beeld 2: Met onderaanslag/afdichting
Beeld 3: Met valdorpel (rookwering/
afdichting)

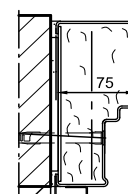


**Inbouw in metselwerk/
betonwanden**
Betonwanden ≥ 175 mm
Metselwerk ≥ 140 mm

Blinde montage

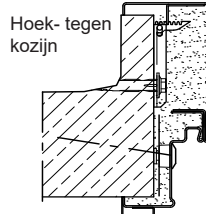


**Stompe inbouw
Typ 4.1**



Inbouw in cellenbeton
Wanddikte ≥ 200 mm

Blinde montage



Inbouw in montage wanden

BRM < 1350 x 2500 > 150 mm
(Buis ≥ 100 x 100 x 4 mm)

