



Brandwerende stalen deur EI₁60-C5-S_a „Teckentrup 72“ 2 vleugelige deur

Brandwerende deur - Classificering met CE-markering (volgens EN 16034 / 14351-1)

Bestektekst voorbeeld:

EI₁60-C5-S_a brandwerende deur classificering met CE-markering volgens EN 16034 / 14351-1. CPR: K-5022-DMT-DO en E-5015-DMT-DO. Twee-vleugelig deurelement. Draairichting DIN rechts. Vlak deurblad met dikke opdek, 72 mm dik, 3-zijdige opdek. Hoekkozijn 1,5 mm dik met optioneel Designprofiel, met 3-zijdige afdichting, geschikt voor montage op afgewerkte vloer. Deurblad en kozijn verzinkt en gegrond, grijswit gelijkend op RAL 9002. Loopvleugel met meervoudige vergrendeling met wissel voorbereid voor euro-profielcilinder. Brandwerende krukstel, zwart (kunststof). Kruk vastdraaibaar gelagerd. Standvleugel met espagnolet en standaard vergrendeling naar onder en boven. Per vleugel 2 stuks 3-D scharnieren en 1 deurdranger volgens EN 1154.1 sluitvolgorde-regelaar. Fabrikaat „Teckentrup 72“ of gelijkwaardig. (Naar wens bestektekst samenstellen. Zie voor de benodigde gegevens de onderstaande technische gegevens. Stand 01.03.2021)

Technische gegevens

Goedkeuring	EI ₁ 60-C5-S _a Classificering branddeur met CE-markering (volgens EN 16034 / 14351-1)	
Inbouw in	<ul style="list-style-type: none"> ▪ Metselwerk min. 175 mm ▪ Beton min. 140 mm ▪ Cellenbeton min. 200 mm ▪ Lichte bouwwijze wand * min. 150 mm 	
	* bijbehorende draagconstructie dubbelwandig, met min. stalen buis 100x100 x 4mm. (Deur BRM max. tot 2500 x 2500 mm)	
Toegestane afmetingen	Bestelmaat	B 1375 - 3000 mm H 1750 - 3000 mm
Draairichting	DIN rechts oder DIN links	
Deurblad	Dubbelwandig: Deur: Deurbladdikte: Plaatdikte: Dievenklauwen:	Dikke opdek 3-zijdig gesponneerd 72 mm 1,0 mm per vleugel min. 2
Kozijn	<ul style="list-style-type: none"> ▪ Hoekkozijn 1,5/2,0 mm dik met Designprofiel ▪ 3-zijdige afdichting ▪ Deur zonder vloeruitsparing ▪ Blinde montage Speciale uitvoering: <ul style="list-style-type: none"> ▪ Hoekkozijn met spiegel met verbreed kozijn (BRM 2500 x 2500 mm) ▪ Blok- tegen- of omvattendkozijn ▪ Kozijn met vloeruitsparing 	
Bodemafsluiting	<ul style="list-style-type: none"> ▪ Met valdorpel ▪ Met aanslagprofiel met afdichting Bodemafdichting achteraf in te bouwen 	
Oppervlak	<ul style="list-style-type: none"> Deurblad/kozijn verzinkt en gegrond gelijkend op RAL 9002 Speciale uitvoering: <ul style="list-style-type: none"> ▪ RAL naar keuze 	
Scharnieren en sluitmiddelen	Kozijn met Designprofiel: <ul style="list-style-type: none"> ▪ 2 drangers ▪ 1 sluitvertraging ▪ 2 (3) - 3D tapes per vleugel Kozijn met verbreed kozijn spiegel <ul style="list-style-type: none"> ▪ 2 drangers ▪ 1 Sluitvertraging (BRM ≤ 2500 x 2250 mm): ▪ 2 kogelgelagerde constructiescharnieren per vleugel (BRM ≥ 2500 x 2251 mm): ▪ per vleugel 2 - 3D-scharnieren 	

Beslag	Gangvleugel: <ul style="list-style-type: none"> ▪ BRM hoogte ≤ 2250 mm: Meerpuntsvergrendeling (zelfvergrendelend, met valdorpel); ▪ BRM hoogte ≥ 2251 mm: meerpuntsvergrendeling (zelfvergrendelend, met dagschoot en zwenkschoot) en vergrendeling; met wissel pz-geperforeerd ▪ FS ronde handgreep set, zwart (synthetisch materiaal). Handgreep met vast lager, met Buntbart inleg. Standvleugel: <ul style="list-style-type: none"> ▪ BRM hoogte ≤ 2250 mm: Sponning-schietslot met standaard vergrendeling naar boven; BRM hoogte ≥ 2251 mm: Sponning-schietslot met standaard vergrendeling naar boven en beneden 	
Speciale uitvoering	<ul style="list-style-type: none"> ▪ Krukarnatuur/vaste knop: <ul style="list-style-type: none"> - Kunststof - Aluminium - Edelstaal - met korte plaat of rozet (verschillende Fabrikaten) ▪ Voorbereid voor rozetmontage ▪ Paniekstang ▪ Sloten <ul style="list-style-type: none"> - Panieksloten (zelfvergrendelend) ▪ Profielcilinder 45,5 + 45,5 mm ▪ Deurdranger <ul style="list-style-type: none"> - scharnier/tegenoverliggende scharnierzijde - met geleiderail - met vastzetsysteem - met rookmelder ▪ Elektrische sluitplaat ▪ Sluitcontrole (nachtschootsignalering) ingebouwd ▪ Openingsmelder (reedcontact) ingebouwd ▪ Draaivleugelaandrijvingen ▪ Vastzetinrichtingen ▪ 3-D scharnieren (met dranger) 	

	Bestelmaten Breedte x Hoogte	Binnenw. doorgangsm. (Hoekkozijn) Breedte x Hoogte
Standaardmaten	1500 x 2000	1416 x 1958
Deur	2125	2083
	1750 x 2000	1666 x 1958
	2125	2083
	2000 x 2000	1916 x 1958
	2125	2083
	2500	2458
	2125 x 2125	2041 x 2083
	2250 x 2250	2166 x 2208
2500 x 2500	2416 x 2458	

(Speciale afmetingen: van 1375 x 1750 tot 3000 x 3000)

Overige kwalificaties
(speciale uitvoering):



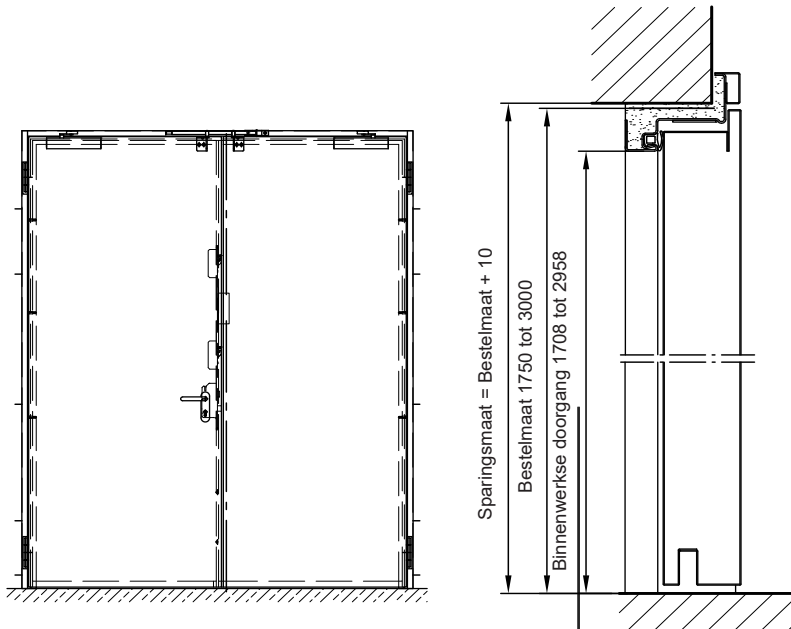
Rookwerend conform EN
1634-3 met OTS, voor
massieve wanden



BRANDWERENDE STALEN DEUR

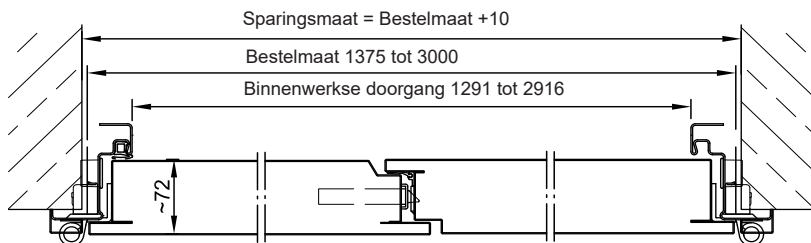
EI₁60-C5-S_a „Teckentrup 72“ 2vlg. deur

Brandwerende deur - Classificering met CE-markering (volgens EN 16034 / 14351-1)



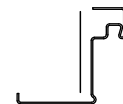
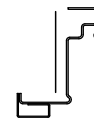
Weergave DIN links,
DIN rechts in spiegelbeeld

Maten = Dikke
opdek



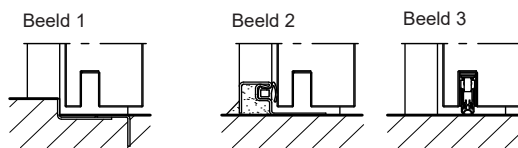
Hoekkozijn met
Designprofiel BRM ≤
3000x3000 mm

Speciale uitvoering hoekkozijn
met vergrendeling kozijnspegel
BRM ≤1350x2500



Bodemafsluiting

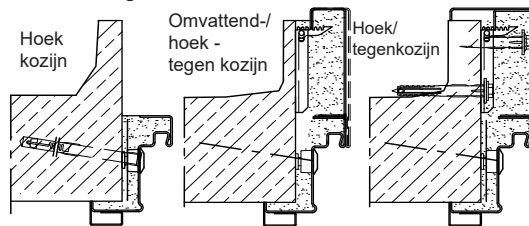
Beeld 1: Met onderaanslag
Beeld 2: met onderaanslag/afdichting
Beeld 3: met valdorpel



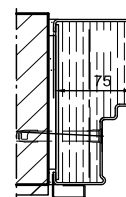
Inbouw in metselwerk/ betonwanden

Wanddikte
Metselwerk: ≥175 mm
Beton: ≥140 mm

Blinde montage



Stompe inbouw



Inbouw in cellenbeton

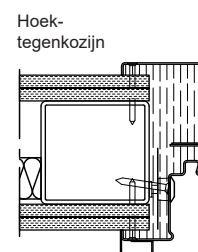
Wanddikte ≥ 200 mm

Blinde montage



Inbouw in montagewanden

BRM ≤ 1350x2500 ≥ 1500 mm
(Buis ≥ 100x100 x 4 mm)



Omvattend kozijn

