



Brandwerende stalen deur

EI₂120-C5-S_a „Teckentrup 72 DF“ 1vlg. deur

Brandwerende stalen deur - classificatie met CE-kenmerk (naar EN 16034 / 14351-1)

Bestektekst voorbeeld:

EI₂120-C5-S_a, classificering brandwerende deur met CE-kenmerk (naar EN 16034 / 14351-1). Eénvleugelig deurelement. Draairichting DIN rechts. Deurblad 72 mm dik, 3-zijdig gesponneerd. Hoekkozijn 1.5 mm dik, met 3-zijdige sponnering, zonder vloeruitsparing. Deurblad en hoekkozijn verzinkt en gegrond, grijswit gelijkend op RAL 9002. Insteekslot met wissel voorbereid voor profielcilinder naar DIN 18250. Kunststof krukarnituur. zwart. Kruk vastdraaibaar gelagerd. 2 3D-scharnieren. „Teckentrup 72 DF“ of vergelijkbaar. (Naar wens bestektekst samenstellen. Zie voor desbetreffende gegevens onderstaande technische gegevens. Stand 1-05-2022)

Technische gegevens

Classification	EI ₂ 120-C5-S _a CPR K-5022-DMT-DO Classificering brandwerende deur met CE-kenmerk naar EN 16034 / 14351-1)	
Inbouw in	<ul style="list-style-type: none"> ▪ Metselwerk min. 175 mm ▪ Lichtgewicht constr. stud wand * min. 150 mm <p>* Verwante draagstructuur dubbelwandig, met min. stalen buis 100x100 x 4mm. (deur BRM max. tot 1350 x 2500 mm)</p>	
Afmetingen	Bestelmaat	B 625 - 1500 mm H 1750 - 3000 mm
Draairichting	DIN rechts of DIN links	
Deurblad	Dubbelwandig, Deur: Deurbladdikte: Plaat dikte: Dievenklauwen:	Dikke opdek 3-zijdige opdek 72 mm 1.0 mm min. 2
Kozijn	<ul style="list-style-type: none"> ▪ Hoekkozijn 1.5/2.0 mm dik, met design profiel ▪ Deur 3-zijdig afgedicht ▪ Bevestiging dmv blinde montage ▪ Deur zonder vloeruitsparing <p>Speciale uitvoering:</p> <ul style="list-style-type: none"> ▪ Hoekkozijn met verbrede kozijnspiegel tot BRM 1350 x 2500 mm ▪ Kozijn met invloering ▪ Blok-, tegen- of omvattend kozijn 	
Vloer-afwerking	<ul style="list-style-type: none"> ▪ Valdorpel ▪ Aanslagrails met afdichting ▪ Bodemaafdichting nadien 	
Oppervlak	Deurblad/kozijn verzinkt en gegrond, grijswit gelijkend op RAL 9002. Speciale uitvoering: ▪ RAL naar keuze	
Scharnieren en sluitmiddelen	Kozijn met design profiel: <ul style="list-style-type: none"> ▪ 2 (3) - 3D-scharnieren ▪ 1 dranger ▪ Kozijn met verbreed kozijnspiegel (BRM 1350 x 2500 mm): ▪ 2 constructiescharnieren met lager ▪ 1 deurdranger 	
Beslag	<ul style="list-style-type: none"> ▪ BRM hoogte ≤ 2250 mm: insteekslot met wissel ▪ BRM hoogte ≥ 2251 mm: meerpuntsvergrendeling (zelfsluitend) ▪ Kunststof krukarnituur, zwart. Kruk vastdraaibaar gelagerd 	

Speciale uitvoering

- Krukarnituur:
 - Kunststof - Aluminium
 - RVS - Met kortschild of rozet (verschillende merken)
- voorbereid voor rozetbeslag
- Paniekstang
- Sloten
 - Anti-paniek sloten (zelfvergrendelend) met dranger | stang | drukstang
- Profiel cilinder 45,5 + 45,5 mm
- Deurdranger
 - Scharnier/tegenscharnierzijde
 - Met glijrail
 - Met vastzetmogelijkheid
 - Met rookmelder
- Electriche sluitplaat
- Sluitcontrole (nachtschootsignalering) inbouw
- Openingsmelder (reedcontact) inbouw
- Draaideuraandrijvingen
- Vastzetinrichtingen
- 3D-scharnieren

	Bestelmaat Breedte x hoogte	Binnenw. doorgangsm. (Hoekkozijn) Breedte x hoogte
Standaard Maten	875 x 2000	791 x 1958
	2125	2083
	1000 x 2000	916 x 1958
	2125	2083
	1125 x 2000	1041 x 1958
	2125	2083
	1250 x 2000	1166 x 1958
	2125	2083
	2250	2208

(Maatwerk: van 625 x 1750 tot 1500 x 3000)

Overige kwalificaties
(Speciale uitvoering):

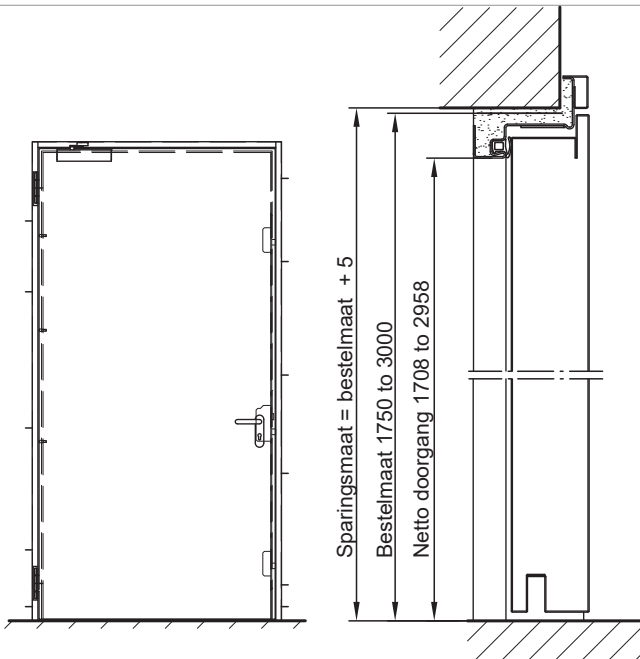


Rookwerend (S₂₀₀)
volgens EN 1634-3 met
deurdranger voor massieven
en metal stud wanden

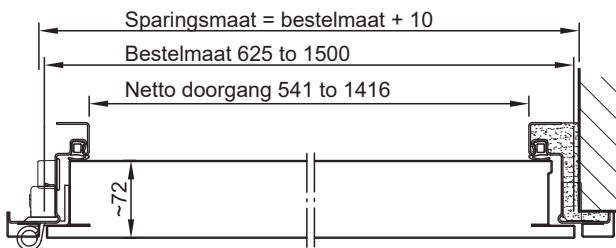


Brandwerende stalen deur EI₂120-C5-S_a „Teckentrup 72 DF“ 1vlg. deur

Brandwerende stalen deur - Classificering met CE-kenmerk (naar EN 16034 / 14351-1)

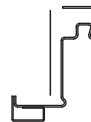


Weergave DIN links;
DIN rechts in spiegelbeeld

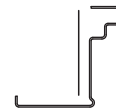


Uitvoering
dikke opdek

Hoekkozijn
met designprofiel
(BRM ≤ 1500 x 3000 mm)



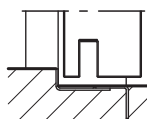
Speciale uitvoering
hoekkozijn met
vebreed kozijnspiegel
(BRM ≤ 1350 x 2500 mm)



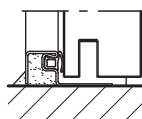
Bodem afsluiting

- Beeld 1: Met onderaanslag
- Beeld 2: Met onderaanslag/afdichting
- Beeld 3: Met valdorpel

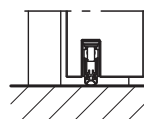
Beeld 1



Beeld 2



Beeld 3

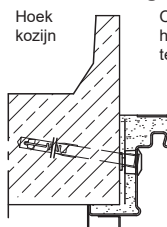


Inbouw in metselwerk/ betonwanden

Betonwanden ≥ 175 mm
Metselwerk ≥ 240 mm

Blinde montage

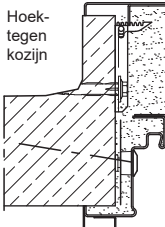
Hoek
kozijn



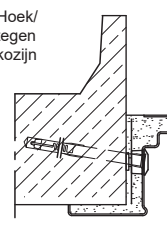
Omvattend-/
hoek-
tegen
kozijn



Hoek-
tegen
kozijn

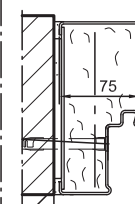


Hoek/
tegen
kozijn



Stompe inbouw

Type 4.1



Inbouw in cellenbetom BRM ≥ 150 mm

