



Brandwerende stalen deur

El₂120-C5-S_a „Teckentrup 72 DF“ 2-vlg. deur

Brandwerende stalen deur - Classificatie met CE-kenmerk (naar EN 16034 / 14351-1)

Bestektekst voorbeeld:

El₂120-C5-S_a, brandwerende stalen met CE-kenmerk (naar EN 16034 / 14351-1). Tweevleugelig deurelement. Draairichting DIN rechts. Deurblad 72 mm dik, 3-zijdig gesponneerd. Hoekkozijn 1.5 mm dik met design profiel, met 3-zijdige afdichting, zonder vloerafdichting. Deurblad en kozijn verzinkt en gegrond, grijswit gelijkend op RAL 9002. Meervoudige vergrendeling met geperforeerde profielcilinder. Kunststof krukarnatuur zwart, kruk vastdraaibaar gelagerd. 2 3D-scharnieren en een dranger met deurblad. „Teckentrup 72 DF“ of vergelijkbaar. (Naar wens zelf bestektekst samenstellen. Zie voor benodigde gegevens de onderstaande technische gegevens. Laatst bijgewerkt 01-05-2022)

Technische gegevens

Goedkeuring	El ₂ 120-C5-S _a classificering brandwerende stalen deur met CE-kenmerk (naar EN 16034 / 14351-1)	
Inbouw in	<ul style="list-style-type: none"> ▪ Metselwerk/ beton min. 175 mm ▪ Lichtgewicht constructie wand * min. 150 mm 	
	* Bijbehorende draagconstructie dubbelwandig, met min. stalen buis 100x100 x 4mm. (deur BRM max. tot 2500 x 2500 mm)	
Afmetingen	Bestelmaat	B 1375 - 3000 mm H 1750 - 3000 mm
Draairichting	DIN rechts of DIN links	
Deurblad	Dubbelwandig, Deur: Deurbladdikte: Plaatdikte: Dievenklauwen:	dikke opdek 3-zijdige opdek 72 mm 1.0 mm per vleugel min. 2
Kozijn	<ul style="list-style-type: none"> ▪ Hoekkozijn 1.5/2.0 mm dik, met design profiel ▪ Deur 3-zijdig afgedicht ▪ Deur zonder vloeruitsparing ▪ Bevestiging dmv blinde montage Speciale uitvoering: <ul style="list-style-type: none"> ▪ Hoekkozijn met verbrede kozijnspiegel tot BRM 2500 x 2500 mm ▪ Blok-, tegen- of omvattend kozijn ▪ Kozijn met invloering 	
Vloer-afwerking	<ul style="list-style-type: none"> ▪ Valdorpel ▪ Aanslagrails met afdichting ▪ Bodemaafdichting nadien 	
Oppervlak	Deurblad/kozijn verzinkt en gegrond, grijswit gelijkend op RAL 9002 . Speciale uitvoering: <ul style="list-style-type: none"> ▪ RAL naar keuze 	
Scharnieren en sluitmiddelen	Kozijn met design profiel: <ul style="list-style-type: none"> ▪ 2 drangers ▪ 1 deurdranger ▪ per vleugel 2 (3) - 3D-scharnieren Kozijn met verbreed spiegelkozijn <ul style="list-style-type: none"> ▪ 2 drangers ▪ 1 deurdranger (BRM ≤ 2500 x 2250 mm): <ul style="list-style-type: none"> ▪ per vleugel 2 constructie scharnieren met kogellager (MD ≥ 2500 x 2251 mm): ▪ per vleugel 2 - 3D-scharnieren 	

Beslag	Gangvleugel: <ul style="list-style-type: none"> ▪ BRM-hoogte ≤ 2250 mm: Meerpuntsvergrendeling (zelfvergrendelend, met valdorpel; BRM-hoogte ≥ 2251 mm: Meerpuntsvergrendeling (zelfvergrendelend, met dagschoot en zwenkschoot) en vergrendeling; met wissel pz-geperforeerd ▪ FS ronde handgreep set, zwart. (synthetisch materiaal). Standvleugel: <ul style="list-style-type: none"> ▪ BRM-hoogte ≤ 2250 mm: Sponningschieterslot met standaard vergrendeling naar boven: BRM-hoogte ≥ 2251 mm: Sponningschieterslot met standaard vergrendeling naar boven en beneden 	
Speciale uitvoering	<ul style="list-style-type: none"> ▪ Krukarnatuur/vaste knop: <ul style="list-style-type: none"> - Kunststof - Aluminium - RVS ▪ Met korte plaat of rozet (verschillende merken) ▪ Voorbereid op rozetmontage ▪ Paniekbekslag ▪ Sloten <ul style="list-style-type: none"> - Paniek sloten (zelfvergrendelend) ▪ Profiel cilinder 45,5 + 45,5 mm ▪ Deurdranger <ul style="list-style-type: none"> - scharnier/tegenscharnierzijde - met glijrail - met vastzetsysteem - met rookmelder ▪ Elektrische sluitplaat ▪ Sluitcontrole (nachtschootsignalering) ingebouwd ▪ Openingsmelder (reedcontact) ingebouwd ▪ Draaivleugelaandrijvingen ▪ Vastzetinrichtingen 	

	Bestelmaten Breedte x hoogte	Binnenw. doorgangsm. (hoekkozijn) Breedte x hoogte
Standaard maten	1500 x 2000	1416 x 1958
	2125	2083
	1750 x 2000	1666 x 1958
	2125	2083
	2000 x 2000	1916 x 1958
	2125	2083
	2500	2458
	2125 x 2125	2041 x 2083
	2250 x 2250	2166 x 2208
	2500 x 2500	2416 x 2458

(Maatwerk: van 1375 x 1750 tot 3000 x 3000)

Overige kwalificaties
(Speciale uitvoering):

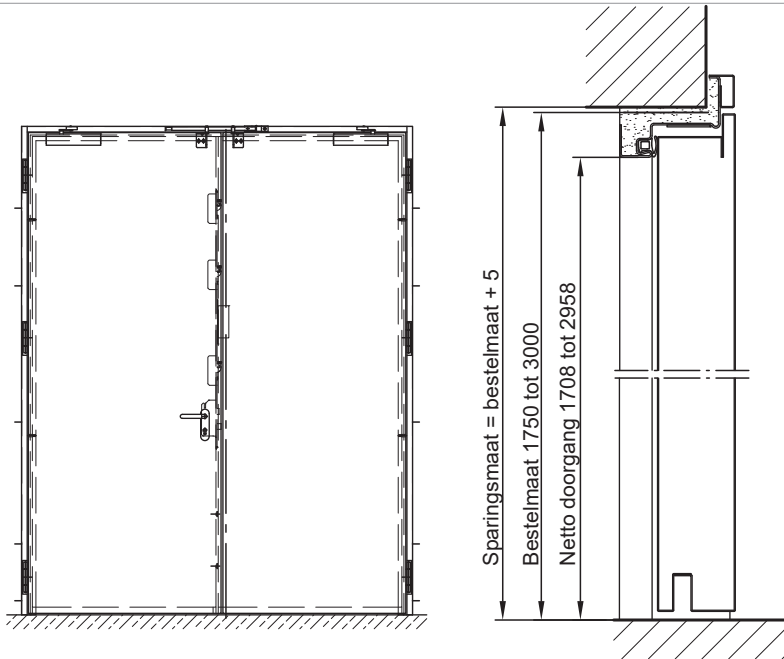


Rookwerkend (S₂₀₀)
conform EN 1634-3 met
deurdranger, voor massieve
wanden

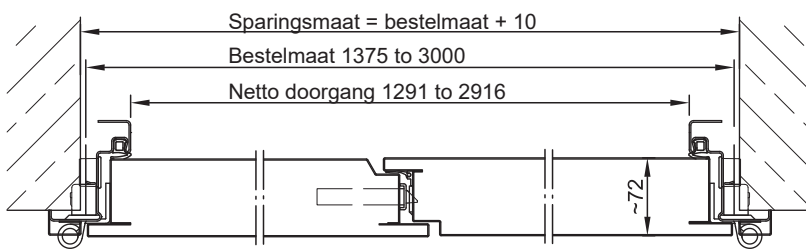


Brandwerende stalen deur EI₂120-C5-S_a „Teckentrup 72 DF“ 2vlg. deur

Brandwerende stalen deur - classificering met CE-kenmerk (naar EN 16034 / 14351-1)

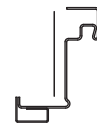


Weergave DIN links,
DIN rechts in spiegelbeeld

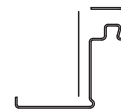


version
thick rebate

Hoekkozijn
met designprofiel
(BRM ≤ 3000 x 3000
mm)



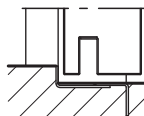
Speciale uitvoering
hoekkozijn met
vergrendeling kozjinspiegel
(BRM ≤ 2500 x 2500 mm)



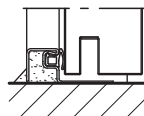
Bodemafsluiting

- Beeld 1: met onderaanslag
- Beeld 2: met onderaanslag/afdichting
- Beeld 3: met valdorpel

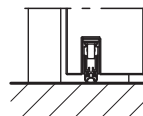
Beeld 1



Beeld 2



Beeld 3

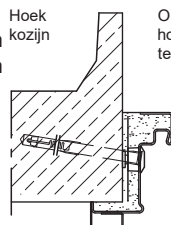


Inbouw in metselwerk/ betonwanden

- BRM 2500x2500 175 mm
- BRM 3000x3000 240 mm

Blinde montage

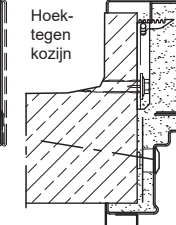
Hoek
kozijn



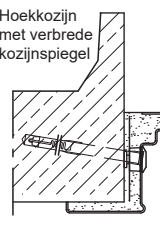
Omvattend-/
hoek-
tegen
kozijn



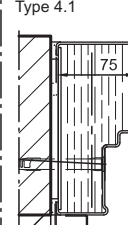
Hoek-
tegen
kozijn



Hoekkozijn
met verbrede
kozjinspiegel



Stompe inbouw Type 4.1



Inbouw in montagewanden

- BRM ≤ 2500x2500 ≥ 150 mm
- (buis ≥ 100x100 x 4 mm)

