



Brandwerende stalen luik/deur

EI₂30-1 „Teckentrup 62“

Deur met dunne of dikke opdek deur, naar keuze met beglazing, met bovenblende/bovenlicht

Bestektekst voorbeeld:

EI₂30-1 brandwerende stalen deur getest conform EN 1634-1. Eén-vleugelig deurelement. Draairichting DIN rechts. Deurblad, 62 mm dik, 3-zijdige, dunne opdek. Hoekkozijn 1,5 mm dik met 3-zijdige afdichting, geschikt voor montage op afgewerkte vloer. Deurblad en kozijn verzinkt en gegrond, grijswit gelijkend op RAL 9002. Insteekslot met wissel volgens DIN 18250, voorbereid voor europrofiel-cilinder. Kunststof krukgarnituur zwart, kruk vastdraaibaar gelagerd. 1 veerscharnier en 1 constructie scharnier met kogellager. Fabrikaat "Teckentrup 62" of gelijkwaardig. (Naar wens zelf bestektekst samenstellen. Zie voor de benodigde gegevens de onderstaande technische gegevens. Laatst bijgewerkt 01-05-2022)

Technische gegevens

Ook in **RVS** leverbaar!

Goedkeuring	CPR 13-003667-PR01 dunne opdek, CPR K-5022-DMT-RO 62 72 DF dikke opdek volgens EN 1634-1 voor inbouw in binnenwanden		Beslag	<ul style="list-style-type: none"> Insteekslot met wissel voorb. europrofielcil. volgens DIN 18250, - Dunne opdek: Bestem. 2501-3000 mm met een meervoudige vergrendeling (3-punts) - Kunststofkrukgarnituur, zwart. Kruk vastdraaibaar gelagerd
Inbouw in	<ul style="list-style-type: none"> Metselwerk min. 115 mm Beton min. 100 mm Metal stud scheidingswand * min. 88 mm Cellenbeton <ul style="list-style-type: none"> - bij cellenbeton blokken mind. 115 mm - bij gewapend cellenbeton mind. 115 mm Beklede stalen/houten kolommen F60 <p>* Montagewanden ≥ F 30 volgens DIN 4102 deel 4 of volgens alg. goedkeuring bouwtoezicht Toegestane wanden zie register inbouwgegevens</p>		Beglazing	<p>Brandwerend glas F30 Type 1-0, Rechthoekige begla. met aluminium glaslijsten. Max. ruitafmetingen: dunne opdek: 904 x 2150 mm dikke opdek: 1162 x 1912 mm</p> <p>Ronde beglazing (Ø 300, 400 en 500) met stalen glaslijsten verzinkt en gegrond Grijswit/RAL 9002. Speciale uitvoering:</p> <ul style="list-style-type: none"> Rechthoekige Alu-glaslijsten in RVS look Rechthoekige Ronde beglazing-glaslijsten in RVS Vlakliggende beglazing (dunne opdek)
Afmetingen	<p>Bestelmaat dunne opdek: B 500 – 1500 mm H 500 – 4000 mm</p> <p>met bovenlicht/blende tot H 4600 mm</p> <p>Bestelmaat dikke opdek: H 500 – 3500 mm</p> <p>met bovenlicht/blende tot H 3750 mm</p>		Speciale uitvoering	<ul style="list-style-type: none"> Krukgarnituren/wisselgarnituren: <ul style="list-style-type: none"> - kunststof - aluminium - RVS - met kort schild of rozet (verschillende fabrikaten) Vorbereid voor rozetbeslag paniekstang Sloten <ul style="list-style-type: none"> - panieksloten - blokslot (moet zelf aangeleverd worden) Profielcilinder40,5+40,5mm Deurdranger DIN EN 1154 scharnier/tegenscharnierzijde <ul style="list-style-type: none"> - met glijrail - met vastzetmogelijkheid - met rookmelder - ITS 96 (inbouw) Elektrische sluitplaat Sluitcontrole nachtschotsignalering inbouw Openingsmelder (reedcontact) ingebouwd Draaideuraandrijvingen Designprofiel FB 3-D scharnieren Vastzetinrichtingen
Draairichting	DIN rechts of DIN links			
Deurblad (dubbelwandig)	Opdek, dunne, dikke opdek			
	luik:	4-zijdige opdek		
	deur :	3-zijdige opdek		
	Deurbladdikte:	62 mm		
	Plaatdikte:	1,0 mm oder 1,5 mm		
	Bestelmaat H 3000mm alleen	1,5 mm		
	Dievenklauw min.:	-/1		
Isolatie	Warmte doorlatingscoëfficiënt volgens EN ISO 12567-1 (zonder beglazing) (dunne/dikke opdek)			
	Plaatdikte 1,0 mm: U _D =	1,3 / 1,1 W/m ² K		
	Plaatdikte 1,5 mm: U _D =	1,4 / 1,3 W/m ² K		
Bodemafsluiting	<ul style="list-style-type: none"> Met valdorpel Met sleepafdichting Met aanslagrail en afdichting Bodemafdichting achteraf in te bouwen.			
Kozijn	Hoekkozijn 1,5/2,0 mm dik, luik met 4-zijd., deur 3-zijd. afdicht. Deur voor montage op afgewerkte vloer, bevestiging dmv blinde montage. Speciale uitvoering: <ul style="list-style-type: none"> Blokkozijn, tegenkozijn, omvattend kozijn of TSM (Snelle montage) Kozijn met invloering 			
Oppervlak	Deurblad/kozijn verzinkt en gegrond grijswit gelijkend op RAL 9002 Speciale uitrusting: <ul style="list-style-type: none"> RAL naar keuze 			
Scharnieren en sluitmid-delen	<ul style="list-style-type: none"> 1 veerscharnier en 1 constructie scharnier met kogellager of 2 constructiescharnieren met kogellager 1 Deurdranger 			
			Bestelmaten	Binnenw. doorgangsm. (Hoekkozijn)
			breedte x hoogte	breedte x hoogte
			Standaard-maten	
			875 x 2000	791 x 1958
			x 2125	x 2083
			x 2350	x 2308
			1000 x 2000	916 x 1958
			x 2125	x 2083
			x 2350	x 2308
			1125 x 2000	1041 x 1958
			x 2125	x 2083
			x 2350	x 2308
			1250 x 2000	1166 x 1958
			x 2125	x 2083
			x 2250	x 2208
			x 2350	x 2308

(Maatwerk: van 500 x 1750 tot 1500 x 4000)

Overige kwalificaties (speciale uitvoering):



Rookwerend volgens EN 1634-3 met deurdranger voor massieven en metal stud wanden



Geluidsisolerend volgens DIN EN 20140/717 deel 1 tot Bestelmaat 1350 x 2500 mm zonder Beglazing tot **Rw 42 dB** met valdorpel afhankelijk van de deur opbouw en uitvoering van een bodemafdichting

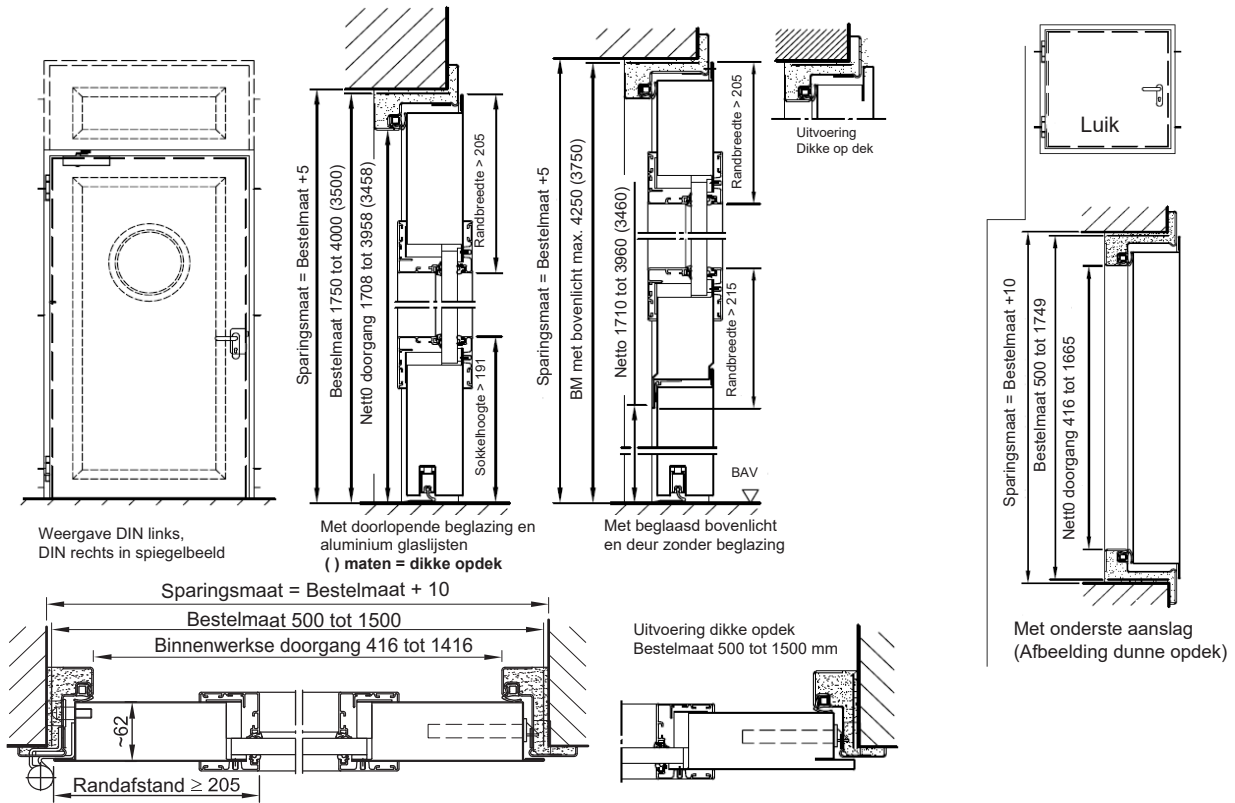


Inbraakwerend volgens EN 1627 - **RC 2 - RC 4** (dunne opdek) **RC 2 - RC 3** (dikke opdek)



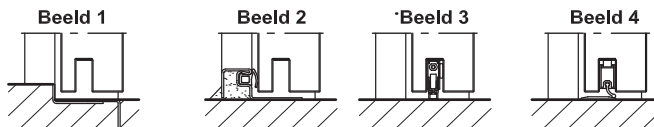
Brandwerende stalen luik/deur EI₂30-1 „Teckentrup 62“

Deur met dunne of dikke opdek deur, naar keuze met beglazing, met bovenblende/bovenlicht



Bodemafsluiting

- Beeld 1: Met onderaanslag
- Beeld 2: Met onderaanslag/afdichting
- Beeld 3: met valdorpel (rookwering + dranger)
- Beeld 4: met sleepafdichting

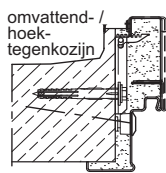
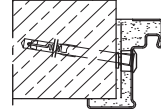


Inbouw in metselwerk /betonwanden

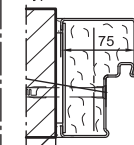
Betonwanden ≥ 100 mm
Metselwerk ≥ 115 mm

Blinde montage

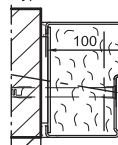
hoekkozijn



Type 4.1



Type 4.2



Type 2.3



Type 2.2

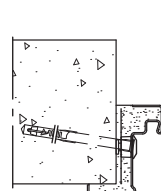


Inbouw in muren van cellenbeton (met dranger)

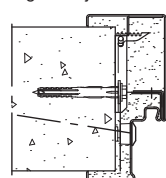
Uit cellenbetonblokken (Ytong-blokken) of uit gewapend cellenbeton.
Wanddikte min. 115 mm

Blinde montage

hoekkozijn



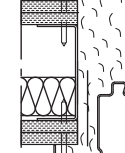
hoek-tegenkozijn



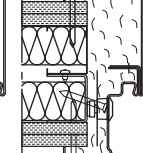
Inbouw in Montage wanden snelbouwmontage (met dranger)

Montagewanden >F30 conform DIN 4102 deel 4 of conform algemeen keurings-certificaat bouwtoezicht. min. 88 mm.

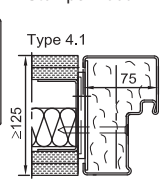
Omvattend kozijn



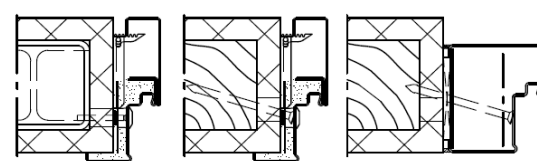
Hoek-tegenkozijn



Stompe Inbouw



Inbouw in beklede staalconstructie F60 Houten constructie F60



Voor een overzicht met gedetailleerde inbouwvarianten zie planning- en inbouw- en onderhoudshandleiding voor 1-vleugelige en 2-vleugelige deuren.