



Brandwerende stalen deur

EI₂30-2 „Teckentrup 62“

Deur met dunne of dikke opdek, naar keuze met beglazing, met bovenblende/bovenlicht

Bestektekst voorbeeld:

EI² 30-2 brandwerende stalen deur getest conform EN 1634-1. Twee-vleugelig deurelement. Draairichting DIN rechts. Deurblad, 62 mm dik, 3-zijdige opdek. Hoekkozijn 1,5 mm dik met 3-zijdige afdichting, geschikt voor montage op afgewerkte vloer. Deurblad en kozijn verzinkt en gegrond, grijswit gelijkend op RAL 9002. Insteekslot met wissel volgens DIN 18250, voorbereid voor euro-profielcilinder. Kunststof krukmeubel zwart, kruk vastdraaibaar gelagerd. Standvleugel met verdekt liggend espagnoletslot met standaard vergrendeling naar boven. Per vleugel 2 constructie scharnieren met kogellager en deurdranger aan scharnierzijde conform DIN EN 1154. 1 sluitvolgorde-regelaar. Fabrikaat "Teckentrup 62" of gelijkwaardig. (Naar wens bestektekst samenstellen. Zie voor de benodigde gegevens de onderstaande technische gegevens. Stand 01-03-2021)

Technische gegevens

Ook in **RVS** leverbaar!

Goedkeuring	CPR 13-003667-PR01 dunne opdek, CPR K-5022-DMT-RO 62 72 DF dikke opdek volgens EN 1634-1 voor inbouw in binnenwanden		Beslag	<ul style="list-style-type: none"> ▪ Kunststof krukmeubel, zwart. Kruk vastdraaibaar gelagerd - (dunne opdek: Bestelmaat 2501 - 3000 mm Uitvoering met een meervoudige vergrendeling (3-voudig) Standvleugel: <ul style="list-style-type: none"> ▪ Espagnoletslot met standaard vergrendeling naar boven
Inbouw in	<ul style="list-style-type: none"> ▪ Metselwerk min. 115 mm ▪ Beton min. 100 mm ▪ Metal stud scheidingwand * min. 88 mm ▪ Cellenbeton -bij cellenbeton blokken min. 115 mm -bij gewapend cellenbeton min. 115 mm ▪ Beklede stalen/houten kolommen F60 * Montagewanden ≥ F 30 volgens DIN 4102 deel 4 of volgens alg. goedkeuring bouwtoezicht Toegestane wanden zie register inbouwgegevens		Beglazing	Brandwerend glas helder F30 Typ 1-0, Rechthoekige beglazing met alu-glaslijsten. max. ruitmaat: dunne opdek: 904 x 2150 mm dikke opdek : 1162 x 1912 mm Ruit rond (Ø 300, 400 en 500) met stalen glaslijst verzinkt en gegrond, grijswit gelijkend op ral 9002. Speciale uitvoering: <ul style="list-style-type: none"> ▪ Rechthoekige Alu-glaslijsten in RVS look ▪ Rechthoekige/Ronde beglazing-glaslijsten in RVS ▪ Vlakliggende beglazing (dunne opdek)
Afmetingen	Bestelmaat dunne opdek : B 1375 - 3000 mm h 1750 - 4000 mm met bovenlicht/blende tot h 4600 mm Bestelmaat dikke opdek : B 1375 - 3000 mm h 1750 - 3500 mm met bovenlicht/blende tot h 3750 mm		Speciale uitvoering	<ul style="list-style-type: none"> ▪ Krukmeubelen/wisselmeubelen: <ul style="list-style-type: none"> - kunststof - aluminium - roestvrij staal - met korte schild of rozet (verschillende merken) ▪ Voorbereid voor rozetbeslag ▪ paniekstang ▪ Sloten <ul style="list-style-type: none"> - panieksloten - opliggend espagnoletslot met profielcilinder - blokslot (moet zelf aangeleverd worden) ▪ Profielcilinder 40,5 + 40,5 m ▪ Deurdranger DIN EN 1154 <ul style="list-style-type: none"> - scharnier/tegenscharnierzijde - met glijrail - met vastzetinrichting - met rookmelder - ITS 96 (inbouw) ▪ Elektrische sluitplaat ▪ Sluitcontrole (nachtschootsignalering) inbouw ▪ Openingsmelder (Reedcontact) inbouw ▪ draaideur aandrijvingen ▪ Designprofiel FB ▪ 3d-scharnieren
Draairichting	din rechts of din links			
Deurblad dubbelwandig)	3-zijdige opdek: dunne/dikke opdek Deurbladdikte: 62 mm Plaatdikte: 1,0 mm of 1,5 mm > BM-hoogte > 3000 mm alleen 1,5 mm Dievenklauw(en): per vleugel min. 1			
Isolatie	Warmtegeleidingscoëfficiënt volgens en ISO 12567-1 (zonder beglazing) (dunne- / dikke opdek) Plaatdikte 1,0 mm: $u_d = 1,4 / 1,2 \text{ W/m}^2\text{K}$ Plaatdikte 1,5 mm: $u_d = 1,5 / 1,4 \text{ W/m}^2\text{K}$ icm een onderste bodemafsluiting			
Bodemafsluiting	<ul style="list-style-type: none"> ▪ valdorpel ▪ Sleepafdichting ▪ aanslag met afdichting Bodemafdichtingen achteraf in te bouwen			
Kozijn	Hoekkozijn 1,5 mm dik, 3-zijdige afdichting. Deur voor montage op afgewerkte vloer, bevestiging door kozijn blinde montage. Speciale uitvoering: <ul style="list-style-type: none"> ▪ Blokkozijn en tegenkozijn of muuromvattend kozijn of TSM kozijn (Droogbouw snelle montage) ▪ Kozijn met invloering 			
Oppervlak	Deurblad/kozijn verzinkt en gegrond gelijkend op RAL 9002 (grijswit) Speciale uitrusting: <ul style="list-style-type: none"> ▪ RAL naar keuze 			
Scharnieren en sluitmiddelen	<ul style="list-style-type: none"> ▪ Per vleugel 2 Constructie scharnieren met kogellager ▪ 2 deurdrangers ▪ 1 Sluitvolgorderegelaar ▪ d.m.v. ringen in hoogte verstelbaar 			
Beslag	Loopvleugel <ul style="list-style-type: none"> ▪ Insteekslot met wissel conf. DIN 18250, voorbereid voor euro-profielcilinder 			
			Bestelmaten	Binnenw. doorgangsm. (Hoekkozijn)
			breedte x hoogte	breedte x hoogte
Standaardmaten	1500 x 2000	2125	2350	1416 x 1958
	1750 x 2000	2125	2350	2083
	2000 x 2000	2125	2350	2308
	2125 x 2125	2250	2500	1666 x 1958
	2250 x 2250	2250	2500	2083
	2500 x 2500	2500	2500	2308
				2458
				2041 x 2083
				2166 x 2208
				2416 x 2458

(Maatwerk: van 1375 x 1750 tot 3000 x 4000)

Overige kwalificaties (speciale uitvoering):



Rookdicht volgens DIN 1809 5 voor massieve- en lichte bouwwijze wanden



Geluidswerend volgens DIN EN 20140/717 deel 1 tot BM 2500 x 2500 mm zonder beglazing tot **Rw 42 dB** met valdorpel afhankelijk van de deuropbouw en uitvoering van de bodemafdichting



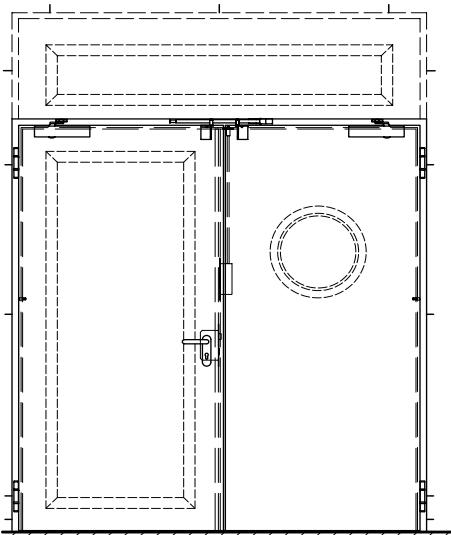
Inbraakwering volgens EN 1627 - **RC 2 - RC 4** (dunne opd.) **RC 2 - RC 3** (dikke opd.)



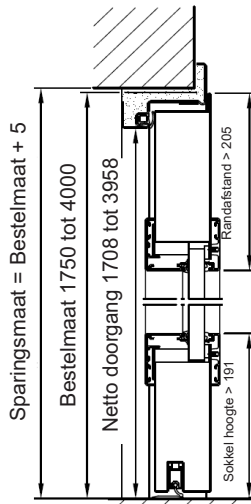
Brandwerende stalen deur

EI 30-2 „Teckentrup 62“

Deur met dunne of dikke opdek, naar keuze met beglazing, met bovenblende/bovenlicht



Weergave gangvlg. DIN links, gangvlg. DIN rechts in spiegelbeeld



Sparingsmaat = Bestelmaat + 5

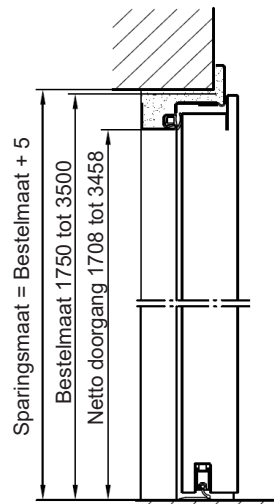
Bestelmaat 1750 tot 4000

Netto doorgang 1708 tot 3958

Randafstand > 205

Sokkel hoogte > 191

Dunne opdek met beglazing en aluminium glaslijsten

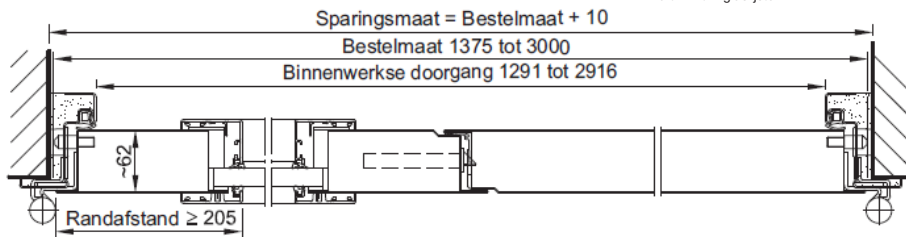


Sparingsmaat = Bestelmaat + 5

Bestelmaat 1750 tot 3500

Netto doorgang 1708 tot 3458

Uitvoering dikke opdek



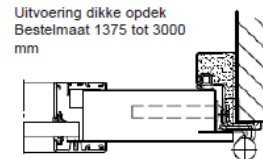
Sparingsmaat = Bestelmaat + 10

Bestelmaat 1375 tot 3000

Binnenwerkse doorgang 1291 tot 2916

~62

Randafstand ≥ 205



Uitvoering dikke opdek
Bestelmaat 1375 tot 3000 mm

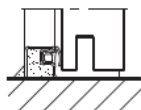
Bodemafsluiting

- Beeld 1: Met onderaanslag
- Beeld 2: Met onderaanslag en afdichting
- Beeld 3: met valdeurp
(rookwering met dranger)
- Beeld 4: met sleepafdichting

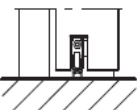
Beeld 1



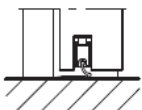
Beeld 2



Beeld 3



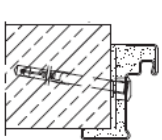
Beeld 4



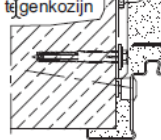
Inbouw in metselwerk /betonwanden

Betonwanden ≥ 100 mm
Metselwerk ≥ 115 mm

Blinde montage hoekkozijn

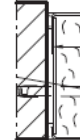


omvattend- / hoek-tegenkozijn

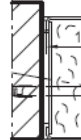


Stompe inbouw

Type 4.1



Type 4.2



Type 2.3 voorgemonteerd



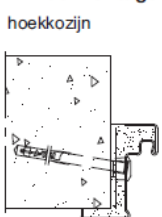
Type 2.2 voor de dag



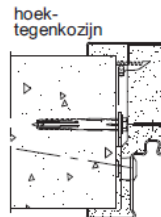
Inbouw in muren van cellenbeton (met dranger)

Uit cellenbetonblokken (Ytong-blokken) of uit gewapend cellenbeton. Wanddikte mind. 115 mm

Blinde montage hoekkozijn



hoek-tegenkozijn



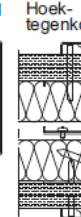
Inbouw in Metal stud scheidingwand

Montagewanden >F30 conform DIN 4102 deel 4 of conform algemeen keurings-certificaat bouwtoezicht. min. 88 mm.

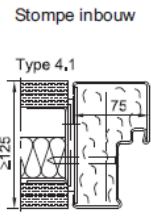
Omvattend kozijn



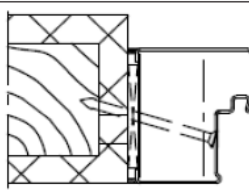
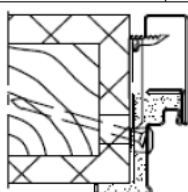
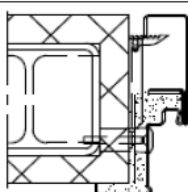
Hoek-tegenkozijn



Stompe inbouw



Inbouw in beklede Staalconstructie F60 Houtconstructie F60



Voor een overzicht met gedetailleerde inbouwvarianten zie planning- en inbouw- en onderhoudshandleiding voor 1-vleugelige en 2-vleugelige deuren.