



Brandwerende stalen deur EI₂30-C5-S_a „Teckentrup 62“ 2vlg. Buitendeur

Brandwerende stalen buitendeur - classificering met CE kenmerk (naar EN 16034 / 14351-1)

Bestektekst voorbeeld:

EI₂30-C5-S_a, geclassificeerde brandwerende stalen buitendeur met CE-kenmerk (naar EN 16034 / 14351-1). Tweevleugelig deurelement. Draairichting DIN rechts. Vlak deurblad met dunne opdek, 62 mm dik, 3-zijdig gesponneerd. Hoekkozijn 1,5 mm dik met 3-zijdige afdichting, zonder vloeruitsparing. Deurblad en kozijn verzinkt en gegrond, grijswit gelijkend op RAL 9002. Gangvleugel insteeksot met wissel voorbereid op profielcilinder naar DIN 18250. Kruk/garnituur kunststof, zwart. Kruk vastdraaibaar gelagerd. Standvleugel met sponing schuifslot met standaard vergrendeling naar boven. Per vleugel 2 constructiescharnieren met kogellager en 1 deurdranger naar EN 1154.1 Sluitvolgorderegelaar. Fabrikaat „Teckentrup 62“ of vergelijkbaar. (Naar wens bestektekst samenstellen. Zie voor desbetreffende gegevens onderstaande technische gegevens. Stand 01-05-2022).

Technische gegevens

| | | | | |
|--|---|--|--|---|
| Goedkeuring | EI ₂ 30-C5-S _a CPR 13-003667-PR01 Classificering brandwerende buitendeur met CE-kenmerk (naar EN 16034 / 14351-1) | | Scharnieren en sluitmiddelen | <ul style="list-style-type: none"> Per vleugel 3 constructiescharnieren met kogellager 2 deurdrangers 1 sluitvolgorderegelaar d.m.v. ringen in hoogte verstelbaar |
| Slagregen dichtheid | Bodemafdichting verlaagbaar Klasse 6A (dunne opdek) | | Beglazing | Brandwerendglas helder F30 Typ 2-0, Rechthoekige beglazing met alu-glaslijsten. Max. ruitmaat 844 x 2090 mm. Ruit rond (Ø 300, 400 en 500) met stalen glaslijst verzinkt en gegrond, grijswit gelijkend op RAL 9002. Speciale uitvoering: <ul style="list-style-type: none"> Rechthoekige alu-glaslijsten in RVS look / Rechthoekige-/ronde beglazing in RVS/ Vlakliggende beglazing (dunne opdek) |
| Isolatie volgens EN ISO 10077-1 | Plaatdikte 1,0 mm dunne opdek: U _D = 1,4 W/m ² K- Plaatdikte 1,0 mm dikke opdek: U _D = 1,2 W/m ² K In verband met sluiting van de bodemafdichting/ zonder beglazing | | Vereist voor deuren voor gebruik buitenshuis: | <ul style="list-style-type: none"> Vloerafdichting Regenstrip bovenop (nodig indien geen dak/luifel beschikbaar) Lekdorpel onderdaan (aanbevolen) Profielcilinder (aanbevolen) |
| Luchtdoorlaatbaarheid | afhankelijk van de gekozen bodemafdichting Klasse 2 (dunne opdek) | | Speciale uitvoering | <ul style="list-style-type: none"> Kruk/garnituren/wisselgarnituren: <ul style="list-style-type: none"> Kunststof - Aluminium RVS - met kortschil of rozet (verschillende merken) Vorbereid voor rozetbeslag Paniekstang Sloten <ul style="list-style-type: none"> Antipanieksloten (zelfvergrendelend) met scharnier kruk drukstang Profielcilinder 40,5 + 40,5 mm (dunne opdek) Profielcilinder 45,5 + 35,5 mm (dikke opdek) Deurdranger <ul style="list-style-type: none"> Scharnier-/tegenscharnierzijde Met glijrail Met vastzetsysteem Electische sluitplaat Sluitcontrole (nachtschootsignalering) ingebouwd Openingsmelder (reedcontact) ingebouwd |
| Inbouw in | Metselwerk ▪ Beton ▪ Cellenbeton - bij cellenbetonblokken - bij gewapend cellenbeton | min. 115 mm min. 100 mm min. 115 mm min. 115 mm | | |
| Afmetingen | Bestelmaat dunne opdek met vast boven paneel tot Bestelmaat dikke opdek met vast boven paneel tot | B 1375 - 2500 mm H 1750 - 2500 mm H 3500 mm B 1375 - 2500 mm H 1750 - 2500 mm H 3500 mm | | |
| Draairichting | DIN rechts of DIN links | | | |
| Deurblad | Dubbelwandig, Deur: Deurbladdikte: Plaatdikte: Dievenklauwen: | Dun-, dikke opdek 3-zijdig gesponneerd 62 mm 1,0 mm Per vleugel min. 1 | | |
| Kozijn | <ul style="list-style-type: none"> Hoekkozijn 1,5/2,0 mm dik Deur met 3-zijdige afdichting Deur zonder vloeruitsparing Bevestiging dmv blinde montage Speciale uitvoering: <ul style="list-style-type: none"> Blok-, tegen-, of omvattend kozijn Kozijn met vloeruitsparing | | | |
| Bodem afdichting | <ul style="list-style-type: none"> Valdorpel Sleepafdichting Aanslag met afdichting Bodemafdichting nadien in te bouwen | | | |
| Oppervlakte | Deurblad/kozijn verzinkt en gegrond, grijswit gelijkend op RAL 9002 Speciale uitvoering: ▪ RAL naar keuze | | | |
| Beslag | Gangvleugel: <ul style="list-style-type: none"> Insteeksot met wissel voorbereid op profielcilinder Kunststof kruk/garnituur, zwart. Kruk vastdraaibaar gelagerd. Standvleugel: <ul style="list-style-type: none"> Espagnoletsot met standaard vergrendeling naar boven | | | |
| | | | Bestelmaten Breedte x hoogte | Binnenw. doorgangsm. (Hoekkozijn) Breedte x hoogte |
| | Standaard maten | 1500 x 2000 2125 1750 x 2000 2125 2000 x 2000 2125 2500 2125 x 2125 2250 x 2250 2500 x 2500 | 1416 x 1958 2083 1666 x 1958 2083 1916 x 1958 2083 2458 2041 x 2083 2166 x 2208 2416 x 2458 | |

(Maatwerk: van 1375 x 1750 tot 2500 x 2500 (dunne opdek))

Overige kwalificaties (speciale uitvoering):



Rookwerend conform EN 1634-3 met deurdranger, voor massieve wanden



Geluidswerend conform EN 20140/717 deel 1 tot RW 42 dB (dunne opdek) tot RW 42 dB (dikke opdek) afhankelijk van deurstructuur en bodemafdichting

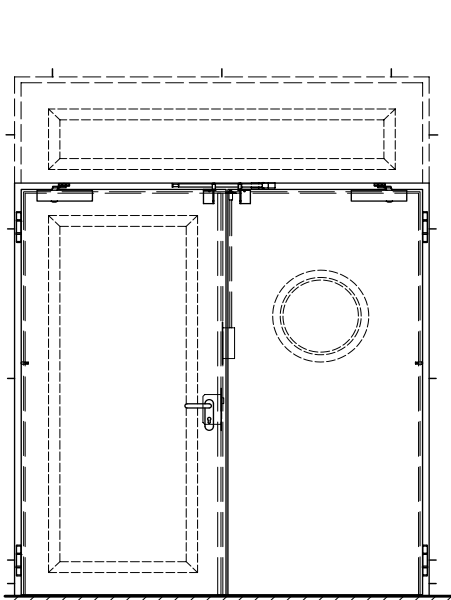


Inbraakwerend conform EN 1627 - RC 2, RC 3, RC 4 (dunne opdek) RC 2, RC 3 (dikke opdek)

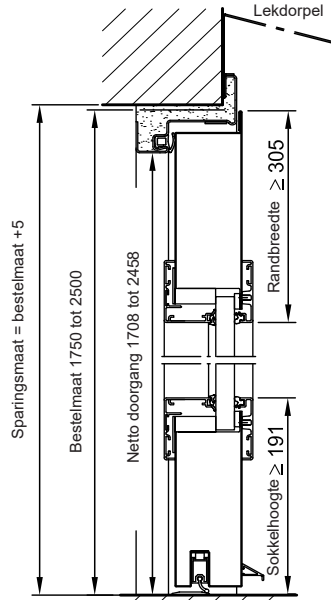


Brandwerende stalen deur EI₂30-C5-S_a „Teckentrup 62“ 2vlg. Buitendeur

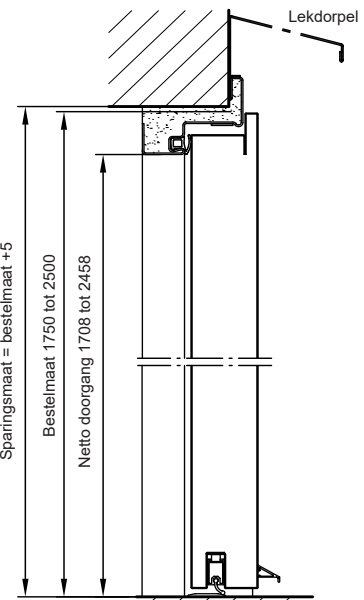
Brandwerende stalen buitendeur - classificering met CE kenmerk (naar EN 16034 / 14351-1)



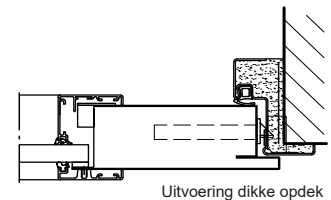
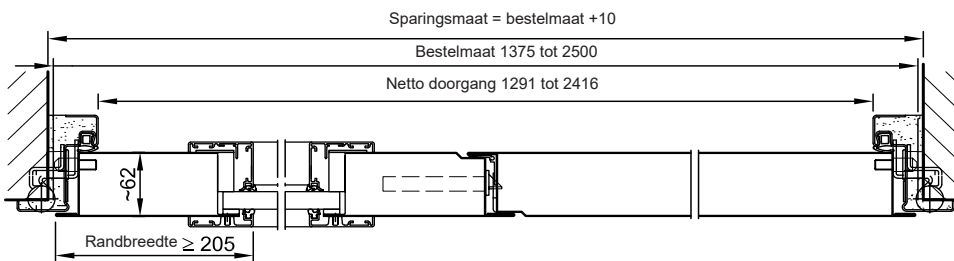
Weergave DIN links,
DIN rechts in spiegelbeeld



Uitvoering **dunne opdek** met
beglazing en alu-glaslijsten



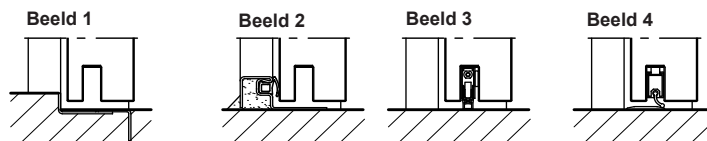
Uitvoering **dikke opdek**



Uitvoering **dikke opdek**

Bodemafsluiting

- Beeld 1: Met onderaanslag
- Beeld 2: Met onderaanslag en afdichting
- Beeld 3: Met valdorpel (rookwerking met dranger)
- Beeld 4: Met sleepafsluiting

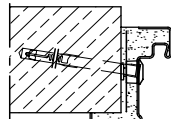


Inbouw in metselwerk/ betonwanden

Betonwanden ≥ 100 mm
Metselwerk ≥ 115 mm

Blinde montage

Hoekkozijn

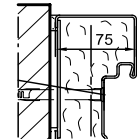


omvattend-/
hoek-
tegenkozijn

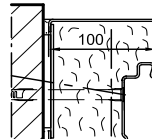


Stompe inbouw

Typ 4.1



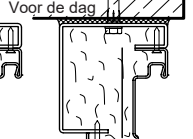
Typ 4.2



Typ 2.3
Voorgemonteerd



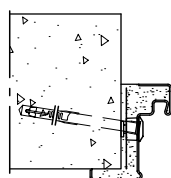
Typ 2.2
Voor de dag



**Inbouw in muren van
cellenbeton** (met dranger).
Uit cellenbetonblokken of uit
gewapend cellenbeton.
Wanddikte min. 115mm

Blinde montage

Hoekkozijn



Hoek- tegenkozijn

