



Brandwerende stalen deur EI₂30-C5-S_a „Teckentrup 62“ 1vlg. Buitendeur

Brandwerende stalen buitendeur - classificering met CE kenmerk (naar EN 16034 / 14351-1)

Bestektekst voorbeeld:

EI₂30-C5-S_a, classificering brandwerende stalen buitendeur met CE-kenmerk (naar EN 16034 / 14351-1). Eénvleugelig deurelement. Draairichting DIN rechts. Deurblad 62 mm dik met dunne opdek, 3-zijdig gesponneerd. Hoekkozijn 1,5 mm dik met 3-zijdige afdichting, zonder vloeruitsparing. Deurblad en kozijn verzinkt en gegrond, grijswit gelijkend op RAL 9002. Insteekslot met wissel voorbereid op profielcilinder naar DIN 18250. Krukgarnituur kunststof, zwart. Kruk vastdraaibaar gelagerd. 1 veerscharnier en 1 constructiescharnier met kogellager. Fabrikaat „Teckentrup 62“ of vergelijkbaar. (Naar wens bestektekst samenstellen. Zie voor desbetreffende gegevens onderstaande technische gegevens. Stand 01-05-2022).

Technische gegevens

Goedkeuring	EI ₂ 30-C5-S _a CPR 13-003667-PR01 Classificering brandwerende buitendeur met CE-kenmerk (naar EN 16034 / 14351-1)		Beslag	<ul style="list-style-type: none"> Insteekslot met wissel, voorbereid op profielcilinder Kunststof krukgarnituur, zwart. Kruk vastdraaibaar gelagerd 																																												
Slagregen dichtheid	Valdorpel Klasse 5A (dunne opdek) naar buiten openend		Beglazing	Brandwerend glas F30 Typ 2-0, Rechthoekige beglazing met aluminium glaslijsten. Max. ruitafmetingen 844 x 2090 mm. Ronde beglazing (Ø 300, 400 und 500) met stalen glaslijsten en gegrond, Grijdwt gelijkend op RAL 9002. Speciale uitvoering: <ul style="list-style-type: none"> Rechthoekige/ ronde beglazing met glaslijsten in RVS-look Rechthoekige/ ronde beglazing met glaslijsten in RVS 																																												
Thermische isolatie volgens EN ISO 10077-1	Plaatdikte 1,0 mm dunne opdek: U _o = 1,3 W/m ² K Plaatdikte 1,0 mm dikke opdek: U _o = 1,1 W/m ² K in verband met sluiting van de bodemafdichting/ zonder beglazing		Vereist voor deuren voor gebruik buitenshuis	<ul style="list-style-type: none"> Vloerafdichting Regenstrip bovenop (nodig indien geen dag/ luifel beschikbaar is) Lekdorpel onder (aanbevolen) Profielcilinder (aanbevolen) 																																												
Weerstand tegen wind-belasting EN 12210	afhankelijk van gew. onderste bodemafdichting Klasse C3 - Klasse C5 (Dunne opdek) Klasse C2 (Dikke opdek)		Speciale uitvoering	<ul style="list-style-type: none"> Krukgarnituur/wisselgarnituur: <ul style="list-style-type: none"> Kunststof - aluminium RVS - met kortschild of rozet (verschillende merken) Vorbereid op rozetbeslag Paniekstang Sloten <ul style="list-style-type: none"> Antipanieksloten (zelfvergrendelend) met scharnier kruk drukstang Profielcilinder 40,5 + 40,5 mm (dunne opdek) Profielcilinder 45,5 + 35,5 mm (dikke opdek) Deurdrukker <ul style="list-style-type: none"> Scharnier/tegenscharnierzijde Met glijrail Met vastzetmogelijkheid Electrische deuropener Sluitcontrole nachtschootsignalering ingebouwd Openingsmelder (reedcontact) ingebouwd 																																												
Luchtdoorlaatbaarheid	Uitvoering dunne opdek: Valdorpel Klasse 3 Stoprail met afdichting Klasse 4		Bestelmatten	<table border="1"> <thead> <tr> <th colspan="2">Bestelmatten</th> <th colspan="2">Binnenw. doorgangsm. (Hoekkozijn)</th> </tr> <tr> <th>Breedte</th> <th>x hoogte</th> <th>Breedte</th> <th>x hoogte</th> </tr> </thead> <tbody> <tr> <td>875</td> <td>x 2000</td> <td>791</td> <td>x 1958</td> </tr> <tr> <td></td> <td>2125</td> <td></td> <td>2083</td> </tr> <tr> <td>1000</td> <td>x 2000</td> <td>916</td> <td>x 1958</td> </tr> <tr> <td></td> <td>2125</td> <td></td> <td>2083</td> </tr> <tr> <td>1125</td> <td>x 2000</td> <td>1041</td> <td>x 1958</td> </tr> <tr> <td></td> <td>2125</td> <td></td> <td>2083</td> </tr> <tr> <td>1250</td> <td>x 2000</td> <td>1166</td> <td>x 1958</td> </tr> <tr> <td></td> <td>2125</td> <td></td> <td>2083</td> </tr> <tr> <td></td> <td>2250</td> <td></td> <td>2208</td> </tr> </tbody> </table>	Bestelmatten		Binnenw. doorgangsm. (Hoekkozijn)		Breedte	x hoogte	Breedte	x hoogte	875	x 2000	791	x 1958		2125		2083	1000	x 2000	916	x 1958		2125		2083	1125	x 2000	1041	x 1958		2125		2083	1250	x 2000	1166	x 1958		2125		2083		2250		2208
Bestelmatten		Binnenw. doorgangsm. (Hoekkozijn)																																														
Breedte	x hoogte	Breedte	x hoogte																																													
875	x 2000	791	x 1958																																													
	2125		2083																																													
1000	x 2000	916	x 1958																																													
	2125		2083																																													
1125	x 2000	1041	x 1958																																													
	2125		2083																																													
1250	x 2000	1166	x 1958																																													
	2125		2083																																													
	2250		2208																																													
Gedifferentieerd klimaatgedrag	2(d) / 2(e)		Standaard maten																																													
Inbouw in	Metselwerk	min. 115 mm																																														
	▪ Beton	min. 100 mm																																														
	▪ Cellenbeton																																															
	- bij cellenbetonblokken	min. 115 mm																																														
	- bij gewapend cellenbeton	min. 115 mm																																														
Afmetingen	Bestelmaat dunne opdek:	B 500 - 1350 mm H 500 - 2500 mm																																														
alle andere maten vragen om technische opheldering	met vast bovenpaneel tot	H 3500 mm																																														
	Bestelmaat dikke opdek:	B 500 - 1350 mm H 500 - 2500 mm																																														
	met vast boven paneel tot	H 3500 mm																																														
Draairichting	DIN rechts of DIN links																																															
Deurblad (dubbelwandig)	Opdek:	Dun-. Dikopdek																																														
	Deur:	4/3-zijdig opdek																																														
	Deurbladdikte:	62 mm																																														
	Plaatdikte:	1,0 mm																																														
	Dievenklauwen:	min. - / 1																																														
Kozijn	<ul style="list-style-type: none"> Hoekkozijn 1,5/2,0 mm dik, klep 4-zijdig Deur 3-zijdig met afdichting Deur zonder vloeruitsparing Bevestiging dmv blinde montage Speciale uitvoering: <ul style="list-style-type: none"> Blok-, tegen-, of omvattendkozijn Kozijn met vloeruitsparing 																																															
Bodemafsluiting	<ul style="list-style-type: none"> Met valdorpel Met sleepafdichting Met aanslagprofiel met afdichting - Bodemafdichtingen nadien in te bouwen 																																															
Oppervlakte	Deurblad/kozijn verzinkt en gegrond, grijswit gelijkend op RAL 9002 Speciale uitvoering: <ul style="list-style-type: none"> RAL naar keuze 																																															
Scharnieren en sluitmiddelen	<ul style="list-style-type: none"> 1 veerscharnier en 1 constructiescharnier of 2 constructiescharnieren en 1 deurdrukker 																																															

Maatwerk: van 500 x 1750 tot 1350 x 2500 mm)

Overige kwalificaties (speciale uitvoering):



Rookwerend conform EN 1634-3 met deurdrukker voor massieven en metal stud wanden



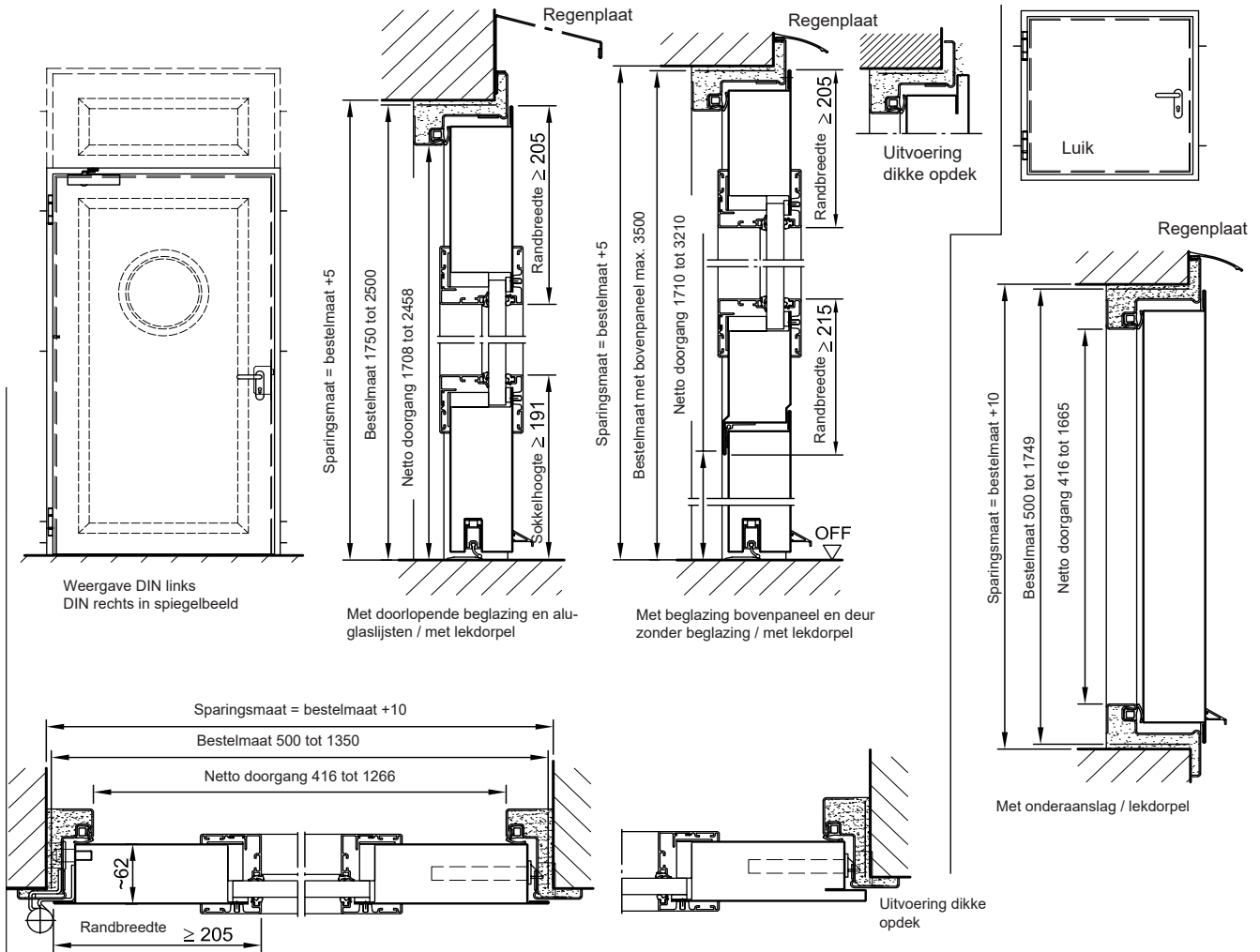
Geluidsisoleren conform EN 20140/717 deel 1 tot **RW 42 dB** (dunne opdek) tot **RW 42 dB** (dikke opdek) afhankelijk van de deur opbouw en uitvoering van een bodemafdichting



Inbraakwerend conform EN 1627 - RC 2, RC 3, RC 4 (dunne opdek) **RC 2, RC 3** (dikke opdek)

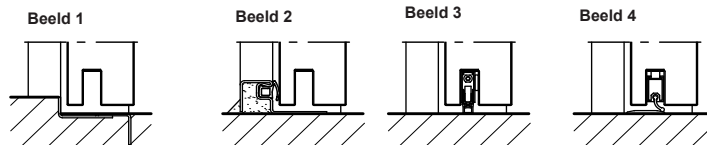
Branwerende stalen deur
EI₂30-C5-S_a „Teckentrup 62“ 1vlg. Buitendeur

Brandwerende stalen buitendeur - classificering met CE kenmerk (naar EN 16034 / 14351-1)



Bodemafsluiting

- Beeld 1: met onderaanslag
- Beeld 2: met onderaanslag/afdichting
- Beeld 3: met valdoorpel (rookwering + dranger)
- Beeld 4: met sleepafdichting



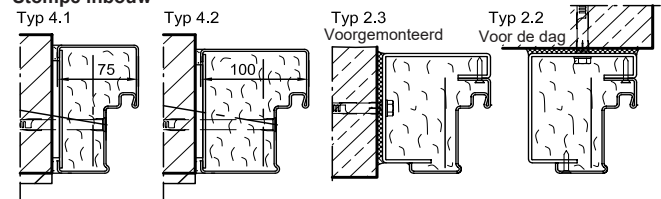
Inbouw in metselwerk/ betonwanden

Betonwanden ≥ 100 mm
Metselwerk ≥ 115 mm

Blinde montage



Stompe inbouw



Inbouw in cellenbetonwanden (deuren met deurdranger) Van cellenbeton wanden of gewapend cellenbeton. Wanddikte mind. 175 mm

Blinde montage

