



## Brandwerende stalen deur/luik EI<sub>2</sub> 60-1 „Teckentrup 62“

dunne opdek deur, Naar keuze met beglazing

### Bestektekstvoorbeeld:

EI<sub>2</sub> 60-1 brandwerende stalen deur getest conform EN 1634-1. Eén-vleugelig deurelement dunne opdek. Draairichting DIN rechts. Deurblad 62 mm dik, 3-zijdige sponning. Hoekkozijn 1,5 mm dik met 3-zijdige afdichting zonder invloering. Deurblad en kozijn verzinkt en gegrond gelijkend op RAL 9002 (grijswit), Insteekslot met wissel volgens DIN 18250, voorbereid voor profielcilinder. Kunststof krukarnatuur zwart, kruk vastdraaibaar gelagerd, 1 veerscharnier / 1 constructiescharnier met kogellager. Fabrikaat "Teckentrup 62" of gelijkwaardig.

(Naar wens bestektekst samenstellen. Zie voor de benodigde gegevens de onderstaande technische gegevens. Stand 01-03-2021)

### Technische gegevens

Ook in **RVS** leverbaar!

<b>Goedkeuring</b>	CPR Nr. K-5021-DMT-DO volgens <b>EN 1634-1</b> Warmte-doorlatingscoëfficiënt conform EN ISO 12567-1 (zonder beglazing)	<b>Beglazing</b>	Brandwerend glas F60, Rechthoekige beglazing met aluminium glaslijsten. Max. ruitafmetingen 741x1658 mm Ronde beglazing (Ø 300, 400 en 500) met stalen glaslijsten en gegrond. Grijswit gelijkend op RAL 9002. Speciale uitvoering: ③Rechthoekige- / ronde beglazing met glaslijsten in RVS
	Plaatdikte 1,0 mm: U <sub>D</sub> = 1,3 W/m <sup>2</sup> K Plaatdikte 1,5 mm: U <sub>D</sub> = 1,4 W/m <sup>2</sup> K	<b>Speciale uitvoering</b>	Krukarnaturen/wisselgarnaturen: - kunststof - aluminium - roestvrij staal - met kort schild of rozet (verschillende merken) ③Voorbereid voor rozetbeslag ③paniekstang ③Sloten - panieksloten - Blokslot (moet zelf aangeleverd worden) ③Profielcilinder 40,5 + 40,5 ③Deurdranger DIN EN 1154 - scharnier-/tegenscharnierzijde - met glijrail - met vastzetinrichting - met rookmelder - ITS 96 (inbouw) ** Bij deuren met beglazing/montage in Metal stud scheidingswanden in cellenbetonwanden met deurdranger ③Elektrische sluitplaat ③Sluitcontrole (nachtschootsignalering) ingebouwd ③Openingsmelder (reedcontact) ingebouwd ③Draaivleugelaandrijvingen ③Vastzetinrichtingen ③3-D scharnieren (met dranger)
<b>Inbouw in</b>	③Metselwerk mind. 115 mm ③Beton mind. 100 mm ③Metalstud-scheidingswand * mind. 100 mm ③Cellenbeton - conform DIN 4165 mind. 150 mm ③Staalconstructie of stalen kolommen conf. DIN 4102 deel 4 of conform alg. goedkeuring bouwtoezicht F90 * Metalstud-scheidingswand F90 conf. DIN 4102 deel 4 of conf. alg. goedkeuring bouwtoezicht Toegestane muren zie register inbouwgege.	<b>Afmetingen</b>	Bestelmaat: B 500 - 1500 mm H 500 - 3000 mm
<b>Draairichting</b>	DIN rechts of DIN links	<b>Draairichting</b>	DIN rechts of DIN links
<b>Deurblad</b>	Dubbelwandig, <b>dunne opdek</b> luik: 4-zijdige opdek deur: 3-zijdige opdek Deurbladdikte: 62 mm Plaatdikte: 1,0 mm Dievenklauwen min. 2	<b>Standaard- maten luik:</b>	750 x 875 666 x 761 875 x 875 791 x 791 875 x 1000 791 x 916 875 x 1250 791 x 1166 1000 x 1000 916 x 916 1000 x 1250 916 x 1166 1250 x 1250 1166 x 1166
<b>Kozijn</b>	Hoekkozijn 1,5 mm dik, met 3-zijdige afdichting. Geschikt voor montage op afgewerkte vloer dmv blinde montage. Speciale uitvoering: ③Blokkozijn en tegenkozijn of muuromvattend kozijn ③Kozijn met invloering	<b>Standaardmaten deur:</b>	750 x 2000 666 x 1958 750 x 2125 666 x 2086 875 x 1875 791 x 1836 875 x 2000 791 x 1961 875 x 2125 791 x 2086 1000 x 2125 916 x 2083 1000 x 2350 916 x 2308 1125 x 2125 1041 x 2086 1125 x 2350 1041 x 2308 1250 x 2000 1166 x 1961 1250 x 2125 1166 x 2086 1250 x 2250 1166 x 2211
<b>Bodemafsluiting</b>	③Met valdorpel ③Met sleepafdichting ③Met aanslagprofiel met afdichting Bodemafdichting achteraf te in te bouwen	<b>Binnenw. doorgangsm.</b> (Hoekkozijn) breedte x hoogte	
<b>Oppervlak</b>	Deurblad/kozijn verzinkt en gegrond gelijkend op RAL 9002 Speciale uitrusting: ③RAL naar keuze		
<b>Scharnieren en sluitmid-delen</b>	▪ 1 veerscharnier en 1 KO-scharnier of ▪ - 2 constructiescharnieren met kogellager en een deurdranger ▪ - d.m.v. ringen in hoogte verstelbaar		
<b>Beslag</b>	③Insteekslot met wissel conf. DIN 18250, voorbereid voor profielcilinder ③Kunststofkrukarnatuur, zwart. Kruk vastdraaibaar gelagerd.		

Overige kwalificaties (speciale uitvoering):



**Rookwerend conform**  
DIN 18095 met deurdranger, voor massieve en lichtebouwwijze wanden



**Geluidsisolerend conform** DIN EN 20140/7171 deel 1  
tot Bestelmaat 1350 x 2500 mm zonder Beglazing  
**RW 33 dB** met aanslag onderaan  
**RW 33 dB** met valdorpel  
**RW 33 dB** met sleepafdichting

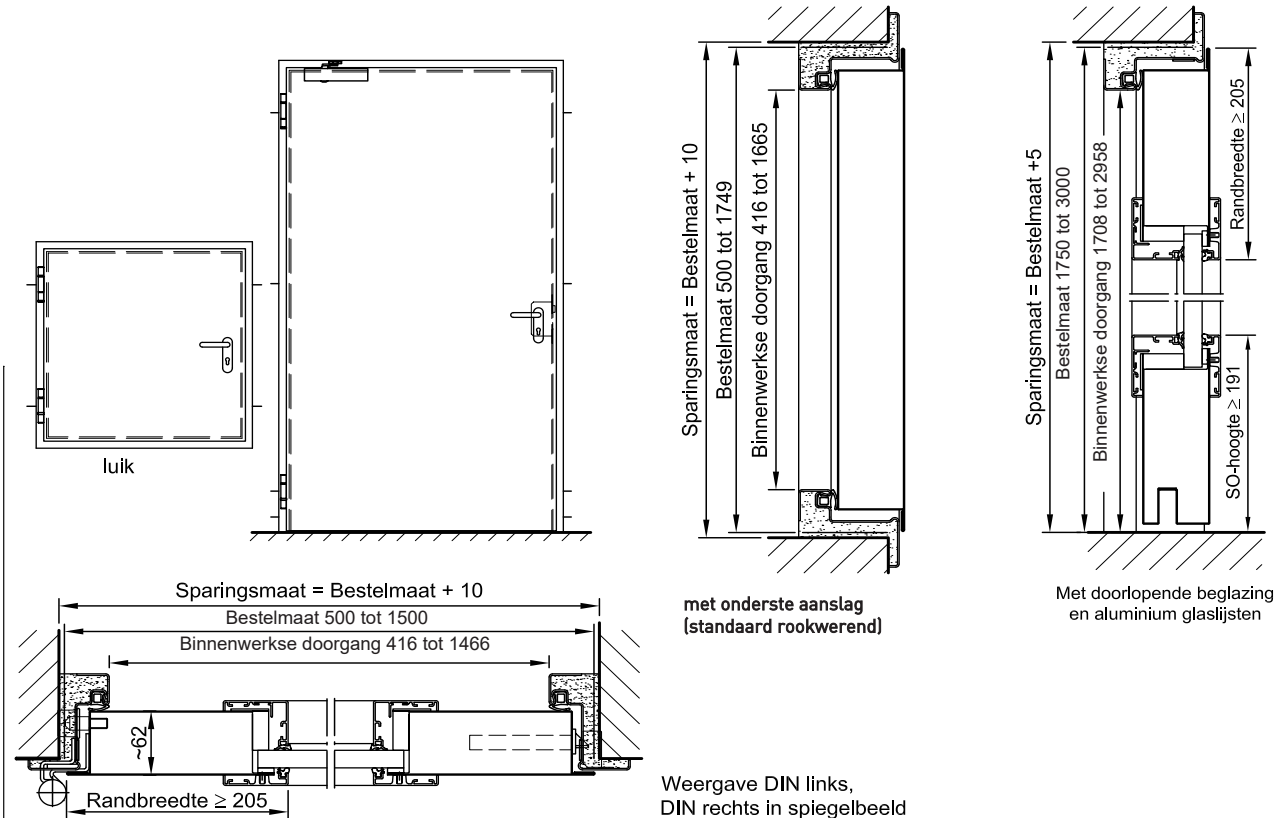


**Inbraakwerend conform**  
DIN ENV 1627-  
**RC2, RC3**

Technische wijzigingen voorbehouden!

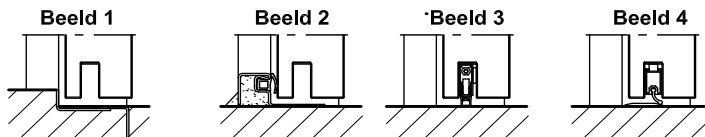
**Brandwerende stalen deur/luik**  
**EI<sub>2</sub> 60-1 „Teckentrup 62“**

dunne opdek, Naar keuze met beglazing



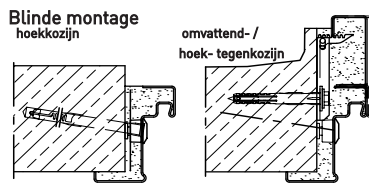
**Bodemafsluiting**

- Beeld 1: Met onderaanslag
- Beeld 2: Met onderaanslag en afdichting
- Beeld 3: Met valdorpel (Rookwerende deur met deurdranger)
- Beeld 4: Met sleepafdichting



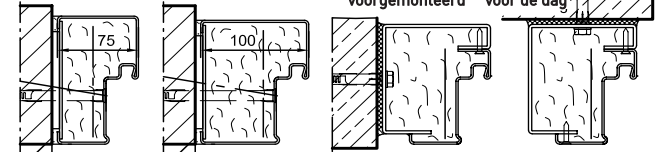
**Inbouw in metselwerk /betonwanden**

Betonwanden ≥ 100 mm  
Metselwerk ≥ 115 mm



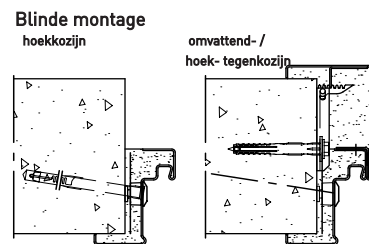
**Stompe inbouw**

Type 4.1      Type 4.2



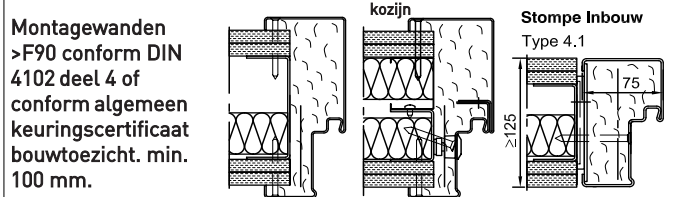
**Inbouw in muren van cellenbeton**

Uit cellenbetonblokken (Ytong-blokken) of uit cellenbetonplaten.  
Wanddikte mind. 150 mm.

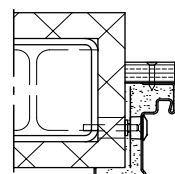


**Inbouw in Metal stud scheidingswand**

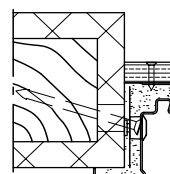
Omvattend kozijn      Hoek- tegen- kozijn



**Inbouw in beklede staalconstructie F60**



**Inbouw in bekleed houtenconstructie F90**



voor een overzicht met gedetailleerde inbouwvarianten zie planning- en inbouw- onderhoudshandleiding voor 1-vleugelige en 2-vleugelige deuren.