



Brandwerende stalen deur EI₂60-C5-S_a „Teckentrup 62“ 2vlg. deur

Brandwerende stalen deur - classificering naar EN 16034 (binnendeuren met nationale goedkeuring)

Bestektekst voorbeeld:

EI₂60-2-C5-S_a, Brandwerende stalen deur. Classificering naar EN 16034. Tweevleugelig deurelement. Draairichting DIN rechts. Vlak deurblad 62 mm dik met dunne opdek, 3-zijdig gesponneerd. Hoekkozijn 1,5 mm dik met 3-zijdige afdichting, zonder vloeruitsparing. Deurblad en kozijn verzinkt en gegrond, grijswit gelijkend op RAL 9002. Gangvleugel insteeksot met wissel, voorbereid voor profielcilinder. Brandwerende krukstel, zwart (kunststof). Kruk vastdraaibaar gelagerd. Standvleugel met espagnolet en standaard vergrendeling naar onder en boven. Per vleugel 2 constructiescharnieren met kogellager en 1 deurdranger conform EN 1154. 1 sluitvolgorde-regelaar. Fabrikaat „Teckentrup 62“ of gelijkwaardig. (Naar wens bestektekst samenstellen. Zie voor de benodigde gegevens de onderstaande technische gegevens.)

Technische gegevens

Goedkeuring	EI ₂ 60-C5-S _a , CPR K-5021-DMT-DO Brandwerende stalen deur- classificering naar EN 16034 (binnendeuren met nationale goedkeuring)	
Inbouw in	<ul style="list-style-type: none"> ▪ Metselwerk mind. 115 mm ▪ Beton mind. 115 mm ▪ Cellenbeton <ul style="list-style-type: none"> - bij cellenbetonblokken mind. 150mm - bij gewapend cellenbeton mind. 150 mm ▪ Lichtgewicht bouwmuur * mind. 100 mm ▪ Beklede stalen/houten kolommen * Montagewand met dubbele beplanking (deur - BRM max. 2500 x 2500 mm)	
Afmetingen	Bestelmaat	B 1375 - 3000 mm H 1750 - 3000 mm
Draairichting	DIN rechts of DIN links	
Deurblad	Dubbelwandig: Deur: Deurbladdikte: Plaatdikte: Dievenklauwen:	Dunne opdek 3-zijdige opdek 62 mm 1,0 mm per vleugel mind. 2
Kozijn	<ul style="list-style-type: none"> ▪ Hoekkozijn 1,5/2,0 mm dik, met 3-zijdige afdichting, ▪ Zonder vloeruitsparing ▪ Bevestiging dmv blinde montage Speciale uitvoering: <ul style="list-style-type: none"> ▪ Blok-, tegen- of omvattendkozijn ▪ Kozijn met invloering 	
Vloer afwerking	<ul style="list-style-type: none"> ▪ Met valdorpel ▪ Met sleepafdichting ▪ Met aanslagrail en afdichting Bodemafdichting achteraf in te bouwen.	
Oppervlakte	Deurblad en kozijn verzinkt en gegrond, grijswit gelijkend op RAL 9002 Speciale uitvoering: <ul style="list-style-type: none"> ▪ RAL naar keuze 	
Scharnieren en sluitmiddelen	<ul style="list-style-type: none"> ▪ Per vleugel 2 constructiescharnieren met kogellager ▪ 2 deurdranger ▪ 1 sluitvolgorde-regelaar 	
Beslag	Gangvleugel: <ul style="list-style-type: none"> ▪ BRM-hoogte ≤ 2500 mm: Insteeksot met wisselvoorbereid op profielcilinder. BRM-hoogte ≥ 2501 mm: meerpuntsvergrendeling ▪ Kunststof krukarnituur, zwart. Kruk vastdraaibaar gelagerd Standvleugel: <ul style="list-style-type: none"> ▪ BRM-hoogte 2500 mm: sponning-schietterslot met standaard vergrendeling naar boven; BRM-hoogte 2251mm: sponningschietterslot met standaard vergrendeling naar boven en beneden 	

Ook in **RVS** leverbaar!

Belazing	Brandwerend glas, rechthoekige beglazing met aluminium glaslijsten. Max. ruitafmetingen 741 x 1658 mm. Speciale uitvoering: <ul style="list-style-type: none"> ▪ Rechthoekige alu-glaslijsten in RVS look ▪ Ronde beglazing-glaslijsten in RVS ▪ Ronde beglazing-glaslijsten verzinkt en gegrond of roestvrij staal 	
Speciale uitvoering	<ul style="list-style-type: none"> ▪ Krukarnituren/wisselgarnituren: <ul style="list-style-type: none"> - Kunststof - Aluminium - RVS - met kortschild en rozet (verschillende merken) ▪ Voorbereid op rozetbeslag ▪ Paniekstang ▪ Sloten <ul style="list-style-type: none"> - Panieksloten - beveiligd schuifslot ▪ Profielcilinder 40,5 + 40,5 mm ▪ Deurdranger <ul style="list-style-type: none"> - Scharnier/tegenscharnierzijde - met glijrail en vastzetmogelijkheid - met rookmelder ▪ Electriche sluitplaat ▪ Sluitcontrole nachtschootsignalering inbouw ▪ Openingsmelder (reedcontact) ingebouwd ▪ Draaideurenaandrijving ▪ Vastzetinrichtingen ▪ 3D-scharnieren 	

	Bestelmaten Breedte x hoogte	Binnenw. doorgangsm. (Hoekkozijn) Breedte x hoogte
Standaard maten	1500 x 2000	1416 x 1958
	2125	2083
	1750 x 2000	1666 x 1958
	2125	2083
	2000 x 2000	1916 x 1958
	2125	2083
	2500	2458
	2125 x 2125	2041 x 2083
	2250 x 2250	2166 x 2208
	2500 x 2500	2416 x 2458

(Maatwerk: van 1375 x 1750 tot 3000 x 3000)

Overige kwalificaties (speciale uitvoering):



Rookwerend volgens EN 1634-3 met deurdranger voor massieven en metal stud wanden



Geluidsisolerend naar EN 20140/717 deel 1 tot RW 33dB met valdorpel afhankelijk van de deur opbouw en uitvoering van een bodemafdichting

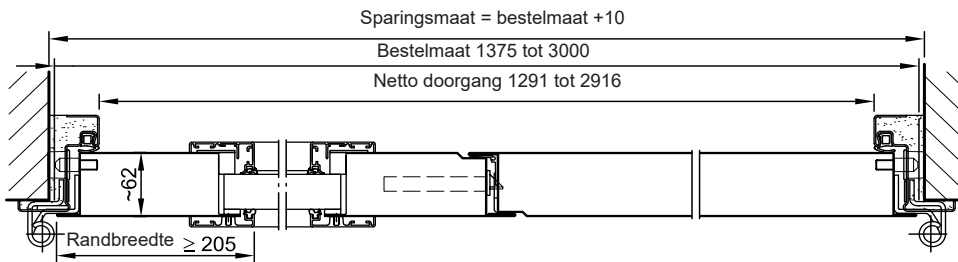
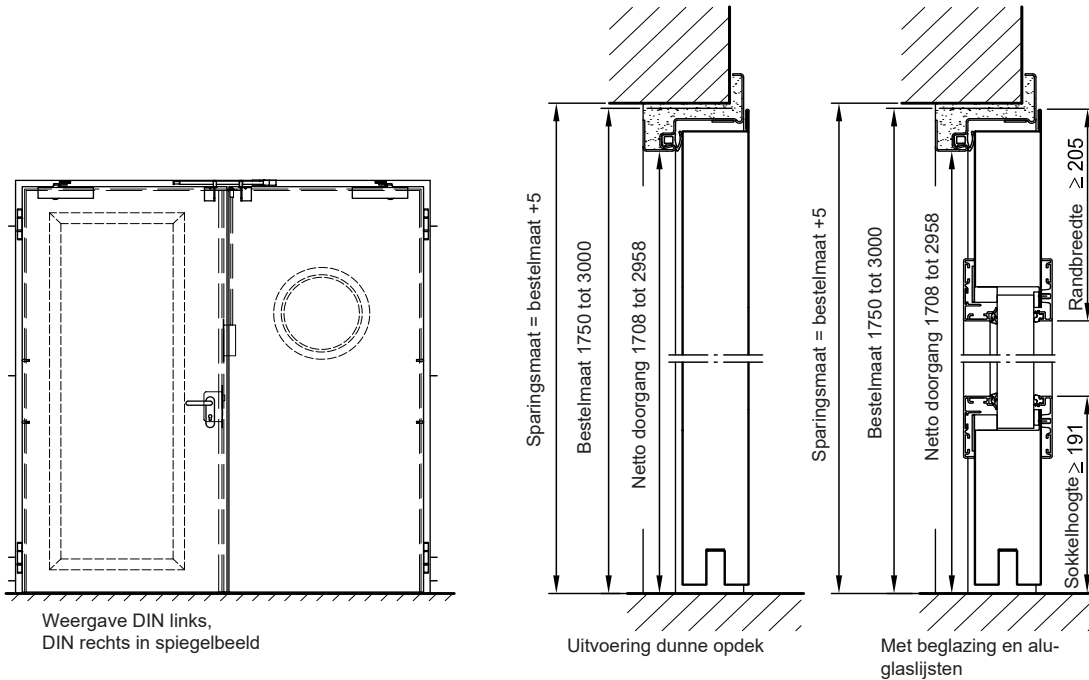


Inbraakwerend volgens EN 1627-RC 2, RC 3



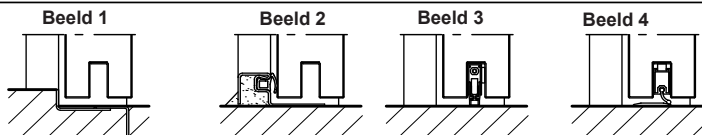
Brandwerende stalen deur EI₂60-C5-S_a „Teckentrup 62“ 2vlg. deur

Brandwerende stalen deur - classificering naar EN 16034 (binnendeuren met nationale goedkeuring)



Bodemafsluiting

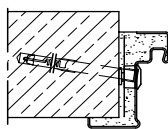
- Beeld 1: met onderaanslag
- Beeld 2: met onderaanslag/afdichting
- Beeld 3: met valdorpel (rookwering + dranger)
- Beeld 4: met sleepafdichting



**Inbouw in metselwerk/
betonwanden**
Wanddikte ≥ 115 mm

Blinde montage

Hoekkozijn

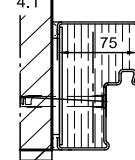


Omvattend-/
hoek-tegen
kozijn

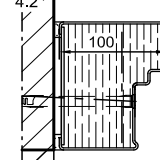


Stompe inbouw

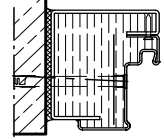
Typ 4.1



Typ 4.2



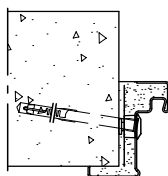
Voor Typ 2.3
gemonteerd



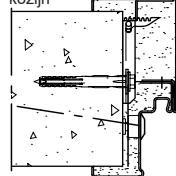
**Inbouw in muren van
cellenbeton**
Wanddikte ≥ 150 mm

Blinde montage

Hoek kozijn



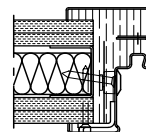
Hoek-tegen
kozijn



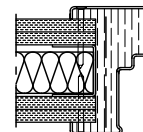
Inbouw in montagewanden

(met dubbele beplanking) Deur tot
BRM 2500x2500

Hoek-tegenkozijn



Omvattend kozijn



**Inbouw in bekleden
staalconstructie**

