



Brandwerende stalen deur EI₂90-C5-S_a „Teckentrup 62“ 2vlg. buitendeur

Brandwerende stalen deur als buitendeur - classificering met CE kenmerk (naar EN 16034 / 14351-1)

Bestektekst voorbeeld:

EI290-C5-Sa, classificering brandwerende deur als buitendeur met CE-kenmerk (naar EN 16034 / 14351-1). Twee vleugelig deurelement. Draairichting DIN rechts. Deurblad 62 mm dik met dunne opdek, 3-zijdig gesponneerd. Hoekkozijn 1,5 mm dik met 3-zijdige afdichting, zonder vloerafdichting. Deurblad en kozijn verzinkt en gegrond, grijswit gelijkend op RAL 9002. Insteekslot met wissel voorbereid voor profielcilinder naar DIN 18250. Krukmechanisme kunststof, zwart. Kruk vastdraaibaar gelagerd. 1 veerscharnier en 1 constructiescharnier met kogellager. Fabrikaat „Teckentrup 62“ of vergelijkbaar. (Naar wens bestektekst samenstellen. Zie voor desbetreffende gegevens onderstaande technische gegevens. Stand 01-05-2022)

Technische gegevens

| | | | | |
|--|---|--|--|--|
| Goedkeuring | EI ₂ 90-C5-S _a CPR K-5008-DMT-DO Classificering brandwerende buitendeur met CE-kenmerk (naar EN 16034 / 14351-1) | | Beglazing | Brandwerend glas F90 Typ 2-0, rechthoekige beglazing met aluminium glaslijsten. Max. ruitafmetingen 940 x 2203 mm. Ronde beglazing (Ø 300, 400 en 500) met stalen glaslijsten verzinkt en gegrond, grijswit gelijkend op RAL 9002. Speciale uitvoering: <ul style="list-style-type: none"> Rechthoekige-/ronde beglazing met glaslijsten in RVS-look Rechthoekige-/ronde beglazing met glaslijsten in RVS |
| Inbouw in | Metselwerk | mind. 175 mm | Vereist voor deuren voor gebruik buitenshuis: | <ul style="list-style-type: none"> Vloerafdichting Regenstrip bovenop (nodig indien geen dak/luifel beschikbaar) Lekdorpel onderaan (aanbevolen) Profielcilinder (aanbevolen) |
| | <ul style="list-style-type: none"> Beton Cellenbeton - bij cellenbetonblokken - bij gewapend cellenbeton | mind. 140 mm mind. 175 mm mind. 175 mm | | |
| Afmetingen | Bestelmaat dunne opdek: | B 1375 - 2500 mm H 1750 - 2500 mm | Speciale uitvoering | <ul style="list-style-type: none"> Krukmechanisme/ wisselmechanisme: <ul style="list-style-type: none"> Kunststof Aluminium RVS met rozet of rozet (verschillende merken) Voorbereid voor rozetbeslag Paniekstang Sloten <ul style="list-style-type: none"> Antipanieksloten (zelfvergrendelend) met scharnier kruk drukstang Profielcilinder 40,5 + 40,5 mm (dunne opdek) Profielcilinder 45,5 + 35,5 mm (dikke opdek) Deurdranger <ul style="list-style-type: none"> Scharnier-/ tegenscharnierzijde Met glijrail Met vastzetsysteem Electrische sluitplaat Sluitcontrole (nachtschootsignalering) ingebouwd Openingsmelder (reedcontact) ingebouwd |
| Alle andere maten vragen om technische ophelderingen | Met bovenpaneel tot: | H 3500 mm | | |
| Draairichting | DIN rechts of DIN links | | | |
| Deurblad dubbelwandig | Opdek: | Dun- dikke opdek | | |
| | Deur: | 3-zijdige opdek | | |
| | Deurbladdikte: | 62 mm | | |
| | Plaatdikte: | 1,0 mm od. 1,5 mm | | |
| | Dievenklauwen: | per vleugel mind. 3 | | |
| Kozijn | <ul style="list-style-type: none"> Hoekkozijn 1,5/2,0 mm dik Deur met 3-zijdige afdichting Deur zonder vloeruitsparing Bevestiging door blinde montage Speciale uitvoering: <ul style="list-style-type: none"> Blok-, tegen- of omvattend kozijn Kozijn met vloeruitsparing | | | |
| Thermische isolatie | Warmteoverdrachtscoëfficiënt naar EN ISO 12567-1 Plaatdikte 1,0 mm: U _D = Dunne opdek 1,7 W/m ² K Plaatdikte 1,0 mm: U _D = Dikke opdek 1,8 W/m ² K In verband met sluiting van de bodemafdichting/ zonder beglazing | | | |
| Bodemaf dichtung | <ul style="list-style-type: none"> Met valdorpel Met sleepafdichting Met aanslagprofiel met afdichting Bodemaftichtingen nadien in te bouwen | | | |
| Oppervlakte | Deurblad/kozijn verzinkt en gegrond, grijswit gelijkend op RAL 9002 Speciale uitvoering: <ul style="list-style-type: none"> RAL naar keuze | | Bestelmaten | Binnenw. doorgangsm. (hoekkozijn) |
| Beslag | Gangvleugel: <ul style="list-style-type: none"> Insteekslot met wissel voorbereid op profielcilinder Kunststof krukmechanisme, zwart. Kruk vastdraaibaar gelagerd. Standvleugel: <ul style="list-style-type: none"> Sponningschieterslot met standaard vergrendeling naar boven en beneden | | Breedte x hoogte | Breedte x hoogte |
| Scharnieren en sluitmiddelen | <ul style="list-style-type: none"> Per vleugel 2 constructiescharnieren met kogellager en 2 deurdrangers 1 sluitvolgorderegelaar | | Standaard maten | |
| | | | 1500 x 2000 | 1416 x 1958 |
| | | | 2125 | 2083 |
| | | | 1750 x 2000 | 1666 x 1958 |
| | | | 2125 | 2083 |
| | | | 2000 x 2000 | 1916 x 1958 |
| | | | 2125 | 2083 |
| | | | 2500 | 2458 |
| | | | 2125 x 2125 | 2041 x 2083 |
| | | | 2250 x 2250 | 2166 x 2208 |
| | | | 2500 x 2500 | 2416 x 2458 |

(Maatwerk: van 1375 x 1750 tot 2500 x 2500)

Overige kwalificaties (speciale uitvoering):



Rookwerend conform EN 1634-3 met deurdranger, voor massieve wanden



Geluidsisolerend conform EN 20140/717 deel 1 tot **RW 42 dB** (dunne opdek) tot **RW 42 dB** (dikke opdek) afhankelijk van deurstructuur en bodemaftichting

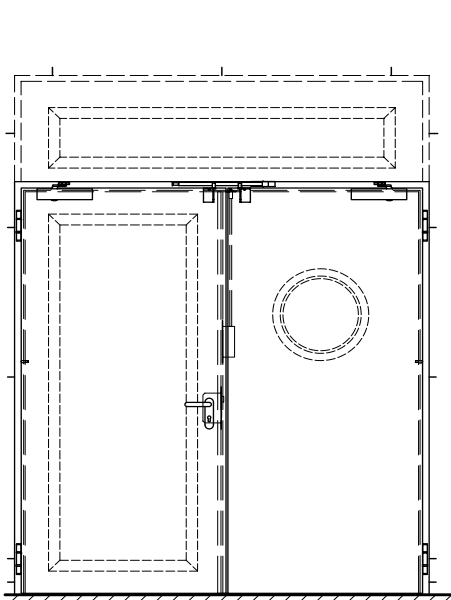


Inbraakwerend conform EN 1627 - RC 2, RC 3, RC 4 (dunne opdek) **RC 2, RC 3** (dikke opdek)

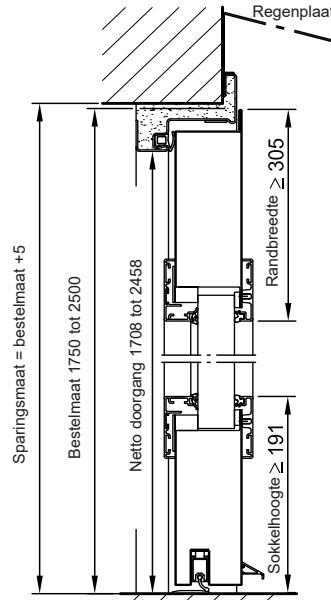


Brandwerende stalen deur EI₂90-C5-S_a „Teckentrup 62“ 2vlg. buitendeur

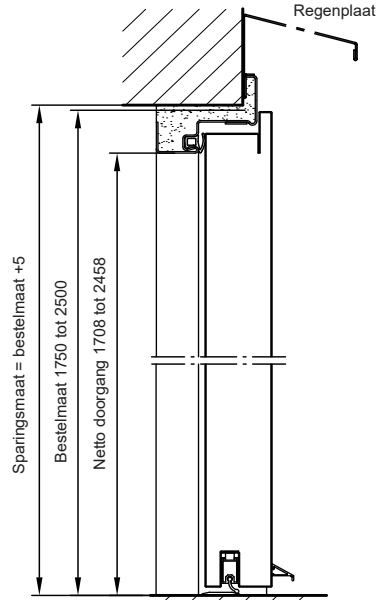
Brandwerende deur als buitendeur - classificering met CE kenmerk (naar EN 16034 / 14351-1)



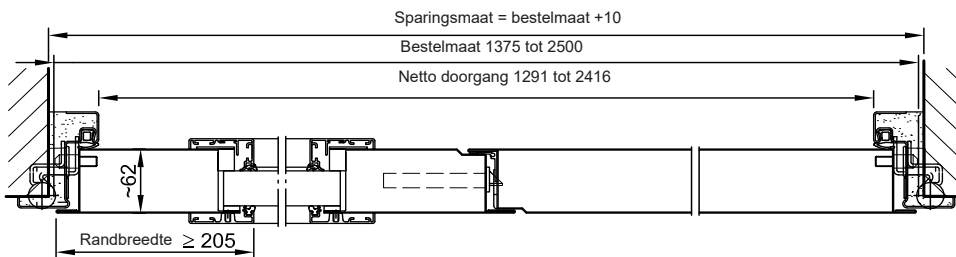
Weergave DIN links,
DIN rechts in spiegelbeeld



Uitvoering **dunne opdek** met
beglazing en alu-glaslijsten



Uitvoering **dikke opdek**

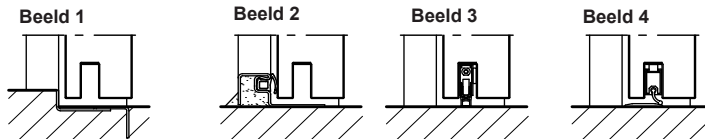


Bestelmaat: Alle
andere maten
vereisen
technische
verduidelijking

Uitvoering **dikke opdek**

Bodemafsluiting

- Beeld 1: met onderaanslag
- Beeld 2: met onderaanslag/afdichting
- Beeld 3: met valdorpel (rookwering + dranger)
- Beeld 4: Met sleepafdichting

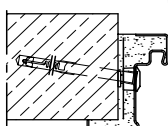


Inbouw in metselwerk/ betonwanden

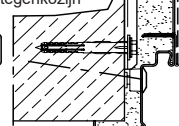
- Metselwerk ≥ 140 mm
- Betonwanden ≥ 175 mm

Blinde montage

Hoekkozijn

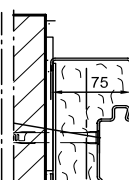


Omvattend-/
hoek-
tegenkozijn

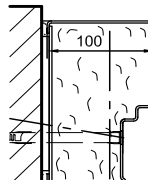


Stompe inbouw

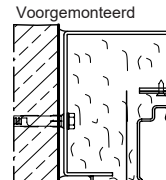
Typ 4.1



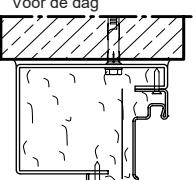
Typ 4.2



Typ 2.3



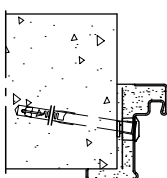
Typ 2.2
Voor de dag



Inbouw in cellenbetonwanden (deuren met deurdranger) Van cellenbeton wanden of gewapend cellenbeton. Wanddikte mind. 175 mm

Blinde montage

Hoekkozijn



Hoek- tegen
kozijn

