



## Brandwerende stalen deur/luik

### T 30-1-FSA "Teckentrup HT 8-D"

Deur/luik met dunne opdek, DIN links / rechts toe te passen

#### Bestektekstvoorbeeld:

T 30-1-FSA brandwerende stalen deur getest conform DIN 4102. Eénvleugelig deurelement, DIN links / rechts toe te passen. Deurblad 42 mm dik, 4-zijdige dunne opdek. Hoekkozijn 4-zijdig, 2,0 mm dik met rondom een afdichting (geluidsisolerend). Deurblad en kozijn verzinkt en gepoedercoat gegrond grijswit gelijkend op RAL 9002. Insteekslot met wissel voorbereid voor profielcilinder. Kunststof krukgarnituur zwart, kruk vastdraaibaar gelagerd. 1 veerscharnier en 1 constructie scharnier met kogellager, fabrikaat "Teckentrup HT 8-D", of gelijkwaardig.

(Naar wens bestektekst samenstellen. Zie voor desbetreffende gegevens onderstaande technische gegevens. Stand 01-05-2022)

#### Technische gegevens

<b>Goedkeuring</b>	Z-6.20-1956 getest conform DIN 4102 voor inbouw in binnenwanden isolatie volgens EN ISO 12567-1: Ud= 1,5 W(m².K)	
<b>Inbouw in</b>	<ul style="list-style-type: none"> <li>▪ Metselwerk</li> <li>▪ Beton</li> </ul>	mind. 115 mm mind. 100 mm
<b>Toegestane Afmetingen</b>	Bestelmaatbreedte: Bestelmaathoogte:	B 625 – 1125 mm H 1750 – 2125 mm
<b>Draairichting</b>	DIN links / rechts toepasbaar	
<b>Deurblad</b>	Dubbelwandig, 4-zijdige opdek Deurbladdikte: Plaatdikte: Dievenklauw:	<b>dunne opdek</b> 42 mm 0,9 mm min. 1
<b>Kozijn</b>	Hoekkozijn, vierzijdig, 2,0 mm dik, met omlopende afdichting (geluidsisolerend). Het kozijn is zo uitgevoerd dat de onderste aanslag verwijderd kan worden. Bevestiging door blinde montage. Speciale uitvoering: tegenkozijn	
<b>Bodemafsluitingen:</b>	Aanslag met afdichting (standaard). dubbele sleepafdichting (draairichting opgeven)	
<b>Oppervlak</b>	<ul style="list-style-type: none"> <li>▪ Deurblad/kozijn verzinkt en gepoedercoat gegrond grijswit gelijkend op RAL 9002</li> </ul>	
<b>Scharnieren en sluitmiddelen</b>	<ul style="list-style-type: none"> <li>▪ 1 veerscharnier</li> <li>▪ 1 constructiescharnier met kogellager</li> </ul>	
<b>Beslag</b>	<ul style="list-style-type: none"> <li>▪ Insteekslot met wissel, voorbereid voor profielcilinder</li> <li>▪ Kunststof krukgarnituur, zwart, kruk vastdraaibaar gelagerd.</li> </ul>	
<b>Speciale uitvoering</b>	<ul style="list-style-type: none"> <li>▪ Krukgarnituren/wisselgarnituren: kunststof aluminium RVS met kort schild of rozet (verschillende fabrikanten)</li> <li>▪ Voorbereid voor rozetbeslag (draairichting opgeven)</li> <li>▪ Sloten Panieksloten</li> <li>▪ Profielcilinder 30,5 + 30,5 mm</li> <li>▪ Deurdranger DIN EN 1154</li> <li>▪ Vastzetinrichtingen</li> </ul>	

	<b>Bestelmaten</b> breedte x hoogte	<b>Binnenw. doorgangsm.</b> (Hoekkozijn) breedte x hoogte
<b>Standaardmaten</b> (V = voorraad)	750 x 875 V 800 x 800 V	680 x 805 730 x 730
<b>luik:</b>	875 x 875 V x 1000 V x 1250 V 1000 x 1000 V	805 x 805 x 930 x 1180 930 x 930

(maatwerk: zie T30-1-FSA-luik„Teckentrup 62“)

	<b>Bestelmaten</b> breedte x hoogte	<b>Binnenw. doorgangsm.</b> breedte x hoogte
<b>Standaardmaten</b> (V = voorraad)	750 x 2000 V 875 x 1875 V	680 x 1961 805 x 1836
<b>deur:</b>	x 2000 V x 2125 V 1000 x 2000 V x 2125 V 1125 x 2000 V x 2125 V	x 1961 x 2086 930 x 1836 x 2086 1055 x 1961 x 2086

(maatwerk: zie T30-1-FSA-deur„Teckentrup 42“)

Overige kwalificaties  
(speciale uitvoering):



Rookwerend volgens EN 1634-3/ DIN 18095 met deurdranger voor massieve wanden



Geluidsisolerend volgens DIN EN 20140/717 deel 1  
**RW 39 dB** met aanslag onderaan en afdichting  
**RW 37 dB** met dubbele sleepafdichting (draairichting opgeven)

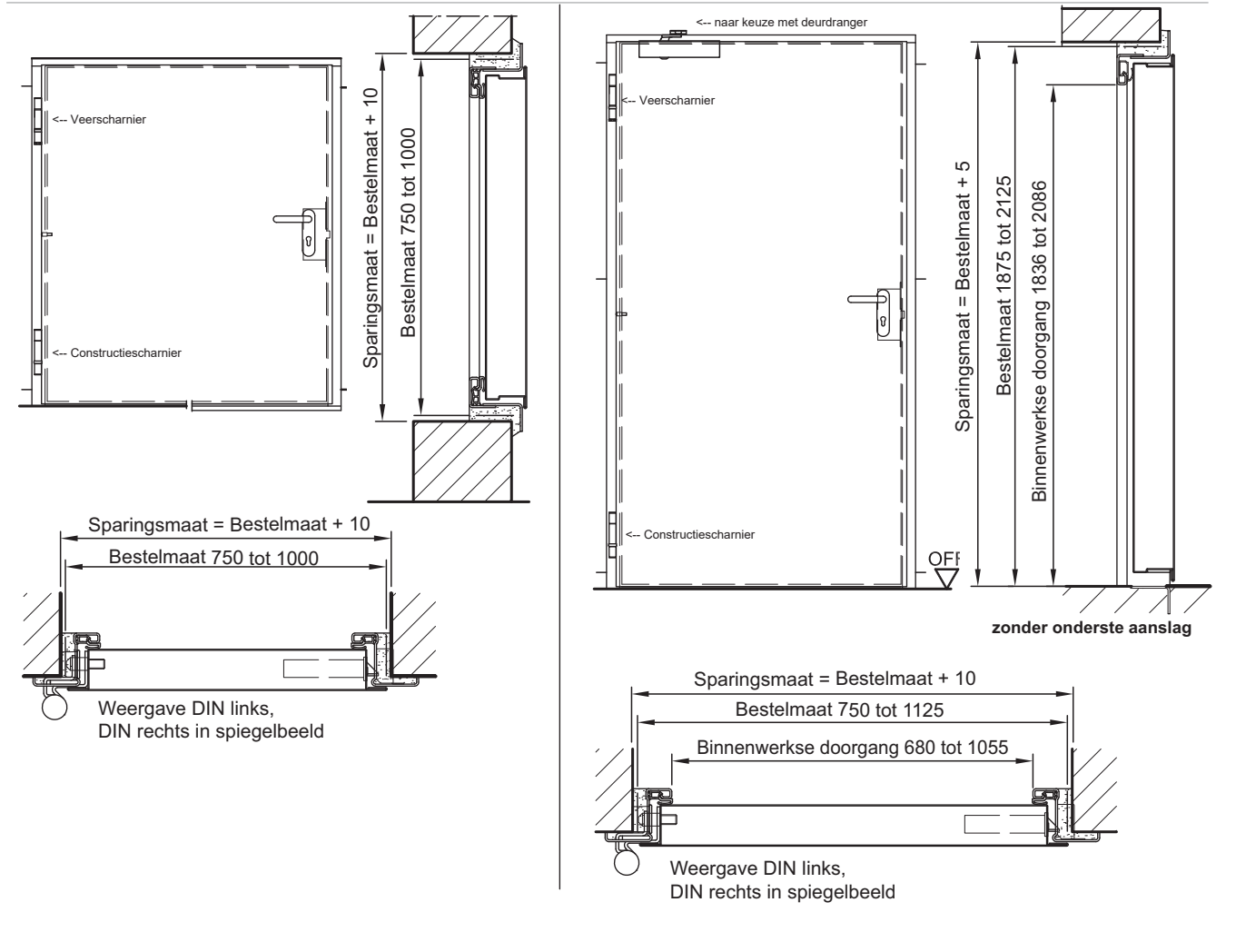


Inbraakwerend conform DIN ENV 1627-WK2



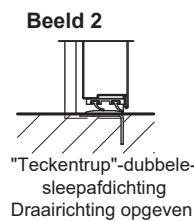
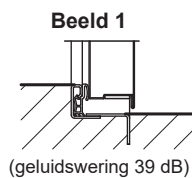
# Brandwerende stalen luik/deur T 30-1-FSA "Teckentrup HT 8-D"

Deur/Luik met dunne opdek, DIN links / rechts toepasbaar



### Bodemafluiting

Beeld 1: Met onderaanslag/afdichting  
 Beeld 2: met sleepafdichting

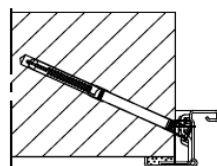


Bij uitvoering rookwering volgens DIN 18095 met deurdranger

### Inbouw in metselwerk /betonwanden

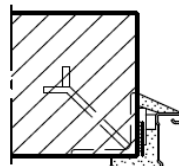
Betonwanden ≥ 100 mm  
 Metselwerk ≥ 115 mm

#### Blinde montage

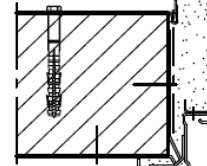


Hoekkozijn, standaard dmv blindemontage

#### Lasmontage

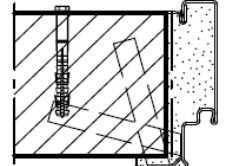


#### Plugmontage



Hoek- en tegenkozijn

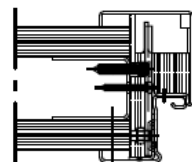
#### Ankermontage



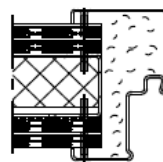
Omvattendkozijn

### Inbouw in montagewanden (Metal stud wanden)

Montagewanden F30/F90 volgens DIN 4102  
 deel-4 of algemene bouwtoezicht  
 keuringsbewijs  
 Wanddikte min. 100mm.  
 Register Inbouwdetails



Hoek- en tegenkozijn



Omvattendkozijn