



# Stalen deur dw 62-2 "Teckentrup" Stalen deur dw 62-2 "Teckentrup XL"

Deur met **dunne opdek**, Naar keuze met beglazing, naar keuze met bovenpaneel

### Tekstvoorbeeld:

dw 62-2 geïsoleerde stalen deur 2-vleugelige deurelement. Loopvleugel DIN rechts. Vlak deurblad 62 mm dik met dunne opdek, 3-zijdige opdek. Hoekkozijn 1,5 mm dik, met 3-zijdige afdichting, zonder invloering. Deurblad en kozijn verzinkt en gegrond grijswit gelijkend op RAL 9002. Gangvleugel met insteekslot met wissel, geschikt voor profielcilinder. Kunststof krukarmatuur zwart, kruk vastdraaibaar gelagerd. Standvleugel met verdekt liggende espagnolet. Per vlg. 4 constructie scharnieren. Fabrikaat "Teckentrup" of gelijkwaardig.

(Naar wens bestektekst samenstellen. Zie voor desbetreffende gegevens de onderstaande technische gegevens. Laatst bijgewerkt 01.03.2020)

### Technische gegevens

Ook in **RVS** leverbaar!

<b>Product</b>	<b>dw 62-2-deur „Teckentrup“ / „Teckentrup XL“</b> Isolatie conform EN ISO 12567-1 <b>dw 62-2-deur „Teckentrup“</b> (zonder beglazing) Plaatstaaldikte 1,0/1,5 mm: $U_D = 1,4 \text{ W/m}^2\text{K}$		<b>Beslag</b>	<ul style="list-style-type: none"> <li>▪ Standvleugel:</li> <li>- <b>dw 62-2 „Teckentrup“</b> verdekt liggende espagnolet</li> <li>- <b>dw 62-2 „Teckentrup XL“</b> Opliggende espagnolet</li> <li>Vergrendeling naar boven en onder.</li> </ul>	
<b>Inbouw in</b>	<ul style="list-style-type: none"> <li>▪ Metselwerk</li> <li>▪ Cellenbeton</li> </ul>	<ul style="list-style-type: none"> <li>▪ Beton</li> <li>▪ Metalstud-scheidingswand</li> </ul>	<b>Beglazing</b>	<ul style="list-style-type: none"> <li>▪ Standaard beglazing: VSG of ISO-glas met LM-glaslijsten</li> <li>▪ Maatwerk beglazing: Draadglas, VSG (veiligheidsglas), Acrylaat-glas, ISO-glas in VSG/VSG of draadglas/VSG. Rondebeglazing (stalen of RVS ring) Afmeting naar keuze met LM glaslijsten,</li> </ul>	
<b>Afmetingen</b>	<b>dw 62-2 „Teckentrup“</b>	B 1375 - 3000 mm H 1750 - 3000 mm Met bovenblende/bovenlicht tot max. H 4000 mm	<b>Speciale uitrusting</b>	<ul style="list-style-type: none"> <li>▪ Krukarmaturen/wisselarmaturen: met kortschild of rozet</li> <li>- Kunststof - aluminium - roestvrij staal (verschillende fabrikanten)</li> <li>▪ Voorbereid voor rozetten beslag</li> <li>▪ Paniekstang of drukbalk</li> <li>▪ Sloten</li> <li>- Panieksloten - meervoudige vergrendeling</li> <li>▪ blokslot (moet zelf aangeleverd worden)</li> <li>▪ Profielcilinder 40,5 + 40,5 mm Dranger DIN EN 1154</li> <li>- scharnier/tegenscharnierzijde - met glijrail</li> <li>- met vastzetinrichting - rookmelder</li> <li>- ITS 96 (inbouw)</li> <li>▪ Elektrische sluitplaat</li> <li>▪ Sluitcontrole (nachtschootsignalering) ingebouwd</li> <li>▪ Openingsmelder (reedcontact) ingebouwd</li> <li>▪ Draaideuraandrijvingen</li> <li>▪ Vastzetinrichtingen</li> <li>▪ Aluminiumventilatioerooster of Stalen trafoerooster</li> <li>▪ Bovenpaneel (naar keuze m. beglazing of trafoerooster)</li> <li>▪ Aluminiumregenlijst</li> <li>▪ 3D scharnieren</li> </ul>	
<b>Draairichting</b>	DIN rechts of DIN links				
<b>Deurblad</b>	3-zijdige opdek Deurbladdikte: Plaatstaal dikte <b>dw 62-2</b> : Plaatstaal dikte <b>dw 62-2 "XL"</b> : dievenklauwen:	<b>dunne opdek</b> 62 mm 1,0 of 1,5 mm 1,5 mm per vlg. min. 1			
<b>Kozijn</b>	<b>dw 62-2 „Teckentrup“</b> <ul style="list-style-type: none"> <li>▪ Hoekkozijn 1,5 mm dik,</li> </ul> <b>dw 62-2 „Teckentrup XL“</b> <ul style="list-style-type: none"> <li>▪ Hoekkozijn 2,0 mm dik</li> </ul> met 3-zijdige afdichting, zonder invloering. Blinde montage  Speciale uitvoering: <ul style="list-style-type: none"> <li>▪ Blokkozijn, tegen- of muuromvattend kozijn.</li> <li>▪ Kozijn met invloering</li> </ul>				
<b>Bodemafsluitingen</b>	<ul style="list-style-type: none"> <li>▪ Met valdorpel</li> <li>▪ met sleepafdichting</li> <li>▪ Met aanslagrail en afdichting</li> </ul> Bodemafdichting achteraf in te bouwen.				
<b>Oppervlak</b>	Deurblad/kozijn verzinkt en gegrond, overeenkomstig RAL 9002 (grijswit)  Speciale uitrusting: RAL naar keuze				
<b>Scharnieren en sluitmid-delen</b>	<ul style="list-style-type: none"> <li>▪ <b>dw 62-2 „Teckentrup“</b></li> <li>2 KO-scharnieren met kogellager per vleugel</li> <li>▪ <b>dw 62-2 „Teckentrup XL“</b></li> <li>2 KO-scharnieren met kogellager per vleugel</li> <li>▪ d.m.v. ringen in hoogte verstelbaar</li> </ul>				
<b>Beslag</b>	Gangvleugel: - Insteekslot met wissel, conf. DIN 18250, voorbereid voor profielcilinder - Kunststof krukarmatuur, zwart. Kruk vast draaibaar gelagerd				
			<b>Bestelmaten</b>	<b>Binnenw. doorgangsm</b> (Hoekkozijn)	
			breedte x hooite	breedte x hoogte	
			Standaardmaten	1500 x 2000	1416 x 1958
				2125	2083
			dw 62-2 „Teckentrup“	1750 x 2000	1666 x 1958
				2125	2083
				2000 x 2000	1916 x 1958
				2125	2083
				2350	2308
				2125 x 2125	2041 x 2083
				2250 x 2250	2166 x 2208
				2350	2308
				2500 x 2350	2416 x 2308
				2500 x 2500	2416 x 2458

(maatwerk: van 1375 x 1750 tot 3000 x 4000)

**dw 62-2 „Teckentrup“ als buitendeur** - (BM tot 2500 x 2500 mm)  
Classificering met CE Markering (Produktnorm DIN EN 14351-1)  
Bij deuren met buitentoepassing noodzakelijk: Bodeafdichting en regenlijst

Overige kwalificatie (speciale uitvoering):

**Slaggedichtheid:**  
naar buiten openend  
Klasse 2A met valdorpel  
Klasse 6A aanslagrail met afdichting

**Isolatie conform EN ISO 10077-1** (BM tot 3000 x 3000 mm):  
 $U_D = (W/m^2K) = 1,4 / 1,5$

**Luchtdoorlaatbaarheid:**  
Klasse 2 met valdorpel

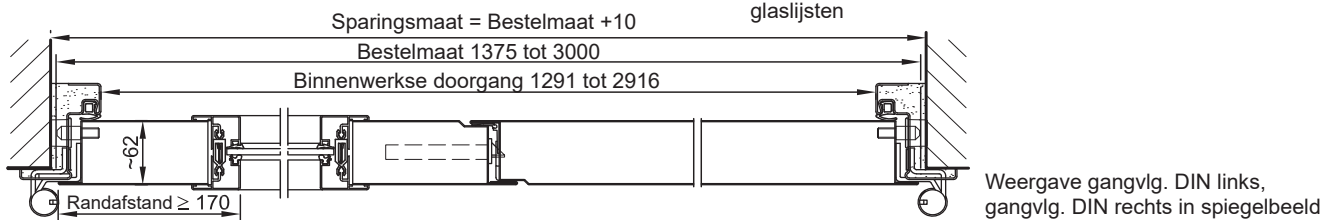
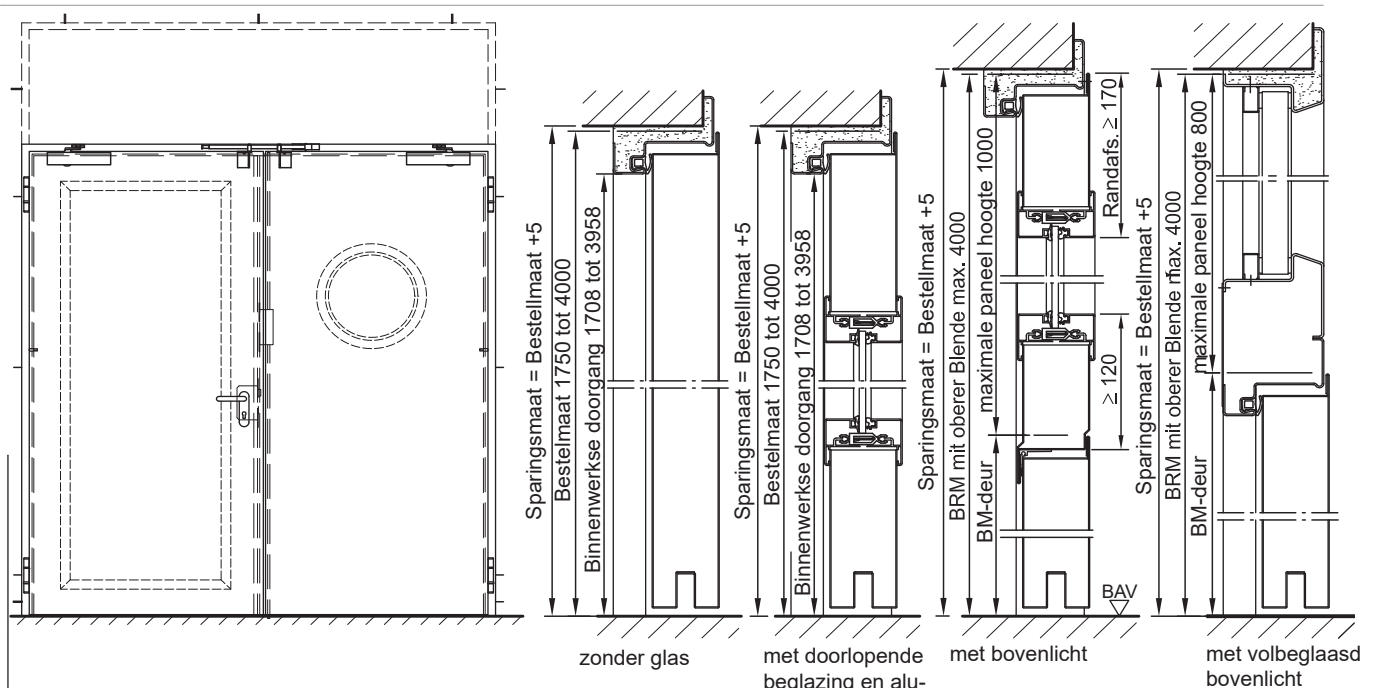


**Geluidsisolerend conform DIN EN 20140/717 deel 1**  
**RW 38dB** met valdorpel  
**RW 35dB** met sleepafdichting  
**RW 37dB** met aanslagrail en afdichting



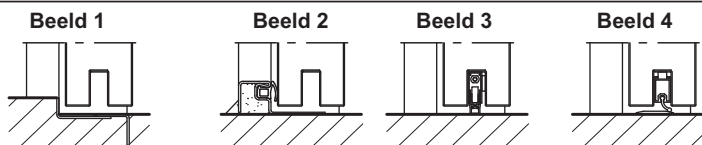
# Stalen deur dw 62-2 "Teckentrup" Stalen deur dw 62-2 "Teckentrup XL"

Deur met **dunne opdek**, Naar keuze met beglazing, naar keuze met bovenpaneel



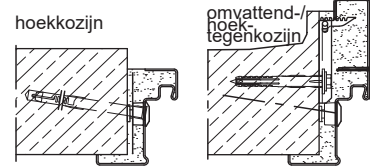
**Bodemafsluiting**

- Beeld 1: Met onderaanslag
- Beeld 2: Met onderaanslag en afdichting
- Beeld 3: met valdorpel
- Beeld 4: met sleepafdichting

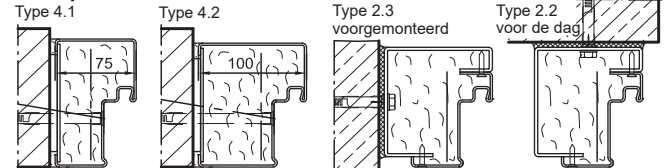


**Inbouw in metselwerk / betonwanden**

**Blinde montage**

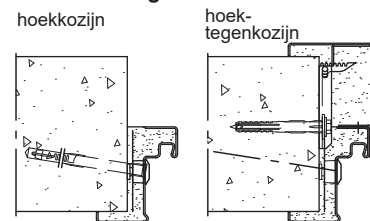


**Stompe inbouw**

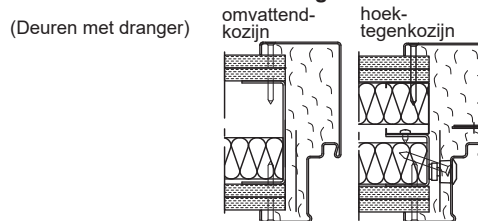


**Inbouw in muren van cellenbeton (Deuren met dranger)**

**Blinde montage**



**Inbouw in metal stud scheidingswand (Deuren met dranger)**



Voor een overzicht met gedetailleerde inbouwvarianten zie planning- en inbouw- en onderhoudshandleiding voor 1-vleugelige en 2-vleugelige deuren.