



Geluidsisolerende stalen deur

dw 67-1/S „Teckentrup“ naar Rw = 53 dB

dw 67-1/HS „Teckentrup“ naar Rw = 57 dB

Tekstvoorbeeld:

dw 67-1/S geluidsisolerende stalen deur getest conform DIN EN 20140/717 Deel 1. Eénvleugelig deurelement. Draairichting DIN rechts. Deurblad 67 mm dik, 3-zijdige dikke opdek. Hoekkozijn 2,0 mm dik met 3-zijdige afdichting, met invloering. Deurblad met dubbele sleepafdichting en vloerprofiel (53 dB). Deurblad en kozijn verzinkt en gegrond, grijswit gelijkend op RAL 9002. Insteekslot met wissel, voorbereid voor profielcilinder. Krukarmatuur, zwart (kunststof). Kruk vastdraaibaar gelagerd. 2 constructie scharnieren met kogellager. Fabrikaat „Teckentrup“ of gelijkwaardig.

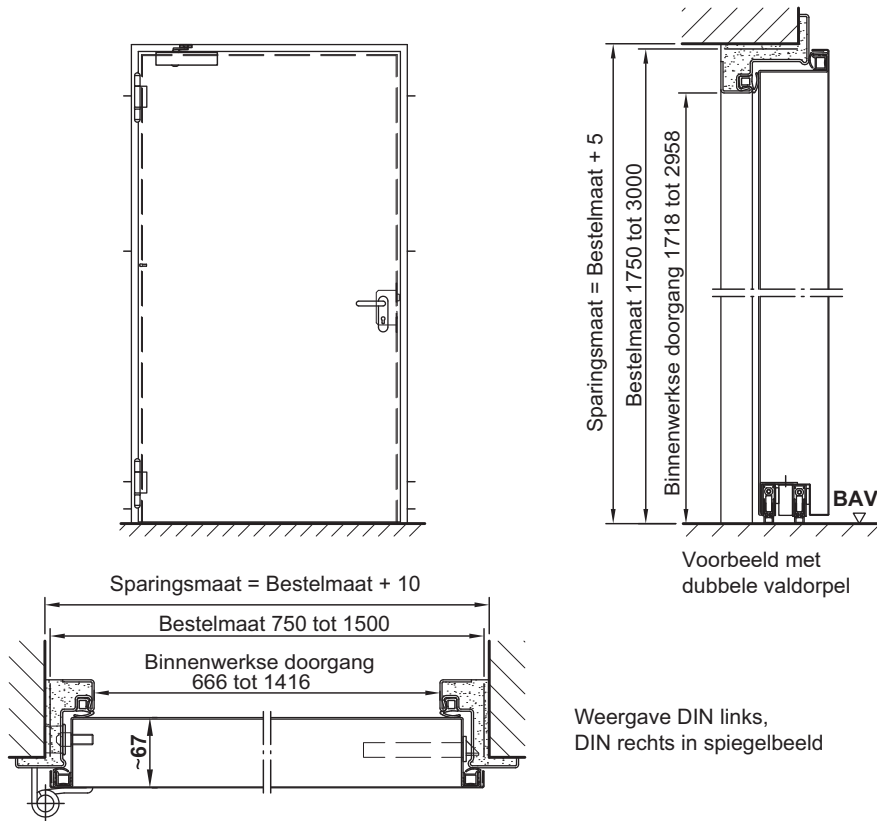
(Naar wens bestektekst samenstellen. Zie voor de benodigde gegevens de onderstaande technische gegevens
Laatst bijgewerkt 01.03.2020)

Technische gegevens

Goedkeuring bouwinspectie	getest conform DIN EN 20140 Beproefd conform DIN EN ISO 717 Deel 1 De opgegeven geluidsisolatiewaarden zijn laboratoriumwaarden. Voor de geluidsisolatie-waarde die ter plaatse kan worden bereikt geldt: Laboratoriumwaarde -5 dB. De geluidswaardes hebben betrekking op een max. Bestelmaat hoogte van 2500 mm.		
Inbouw in	<ul style="list-style-type: none"> ▪ Metselwerk ▪ Beton ▪ Cellenbeton ▪ Metalstud-scheidingswand ▪ Houten scheidingswanden Geluidsabsorptiecoëfficiëntvande wand= Geluidsabsorptiecoëfficiëntvande deur+ ≥10 dB		
Afmetingen	Bestelmaat:	B 750 - 1500 mm H 1750 - 3000 mm	
Draairichting	DIN rechts of DIN links		
Deurblad dubbelwandig	3-zijdige opdek met 3-zijdige afdichting	Dikke opdek	
	Deurbladdikte:	67 mm	
	Plaatstaaldikte:	1,5 mm	
	Dievenklauwen:	min. 1	
Kozijn	Hoekkozijn 2,0 mm dik met 3-zijdige afdichting, met invloering. Bevestiging van kozijn door schroefmontage. Mortelen van de kozijnen noodzakelijk. Speciale uitvoering: <ul style="list-style-type: none"> ▪ Tegen- en omvattend kozijn 		
Bodemafslui- tingen	dw 67-1/S: <ul style="list-style-type: none"> ▪ met dubbele valdorpel 50 dB (standaard) ▪ met dubbele speelafdichting en bodemprofiel 53 dB dw 67-1/HS: <ul style="list-style-type: none"> ▪ met dubbele valdorpel 55 dB (standaard) ▪ met dubbele sleepafdichting en bodemprofiel 57 dB Goedgekeurd voor vlucht- en reddingswegen.		
Oppervlak	<ul style="list-style-type: none"> ▪ Deurblad/kozijn verzinkt en gepoedercoat gegrond gelijkend op RAL 9002 (grijswit) Speciale uitrusting: ▪ RAL naar keuze 		
Scharnieren en sluitmid- delen	<ul style="list-style-type: none"> ▪ 2 constructiescharnieren met kogellager 		
Beslag	<ul style="list-style-type: none"> ▪ Insteekslot met wissel, PZ geperforeerd, Bestelmaat > 1350 x 2500 mm met extra vergrendeling naar boven ▪ FS-Kunststof krukarmatuur, zwart. Kruk vast-draaibaar gelagerd. ▪ Profielcilinder is noodzakelijk 		
Speciale- uitvoering	<ul style="list-style-type: none"> ▪ Krukarmaturen/wisselarmaturen: <ul style="list-style-type: none"> - kunststof - aluminium - roestvrij staal - met kort schild of rozet (verschillende fabrikaten) ▪ Voorbereid voor rozetbeslag ▪ Paniekstang ▪ Sloten: <ul style="list-style-type: none"> - Panieksloten ▪ Profielcilinder 50,5 x 35,5 mm ▪ Deurdranger DIN EN 1154 <ul style="list-style-type: none"> - scharnier/tegenscharnierzijde 		



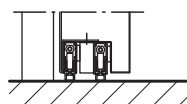
Geluidsisolerende stalen deur
dw 67-1/S „Teckentrup“ naar $R_w = 53$ dB
dw 67-1/HS „Teckentrup“ naar $R_w = 57$ dB



Bodemafluitingen

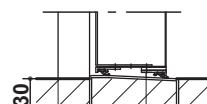
Beeld 1: met dubbele valdorpel
Beeld 2: met sleepafdichting en bodemprofiel

Beeld 1



dw 67-1/S = 50 dB
dw 67-1/HS = 55 dB

Beeld 2

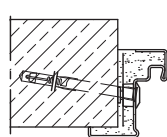


dw 67-1/S = 53 dB
dw 67-1/HS = 57 dB

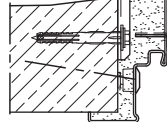
Inbouw in metselwerk /betonwanden

Blindmontage

hoekkozijn



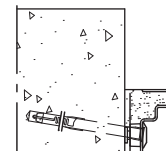
omvattend-/hoek-tegenkozijn



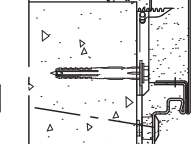
Inbouw in cellenbeton wanden

Blindmontage

hoekkozijn

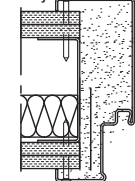


hoek-tegenkozijn

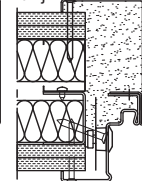


Inbouw in montagewanden (lichte scheidingswand)

omvattend-/kozijn



hoek-/tegenkozijn



Voor een overzicht met gedetailleerde inbouwvarianten zie planning- en inbouw- en onderhoudshandleiding voor 1-vleugelige en 2-vleugelige deuren.