



## Penitaire inrichting deur „Teckentrup“

Type A met statische belasting getest volgens RC 3 Type B met statische belasting getest volgens RC 4  
Type B + T15 getest met statische belasting volgens RC 4 en 15-minuten na brand blootstelling te ontgrendelen.

### Voorbeeld bestekstekst:

Penitaire inrichting deur "Teckentrup". 1-vleugelig deurelement. Aanslag DIN rechts. Deurblad 64 mm dik, 3-zijdig gefelst zonder onderste aanslag. Verzinkt hoekkozijn 2,0 mm dik, met aanslagdemping in het kozijn, zonder invloeringsprofiel. Deurblad en kozijn verzinkt en gegrond, grijs wit gelijkend op RAL 9002. Voorbereid voor een slot geleverd door de opdrachtgever. 2 stuks speciale scharnieren met kogellagers. Fabrikaat "Teckentrup" of vergelijkbaar.

(Naar behoefte de bestekstekst zelf samenstellen. De desbetreffende informatie gelieve uit onderstaande technische gegevens halen. Stand 01.03.2018)

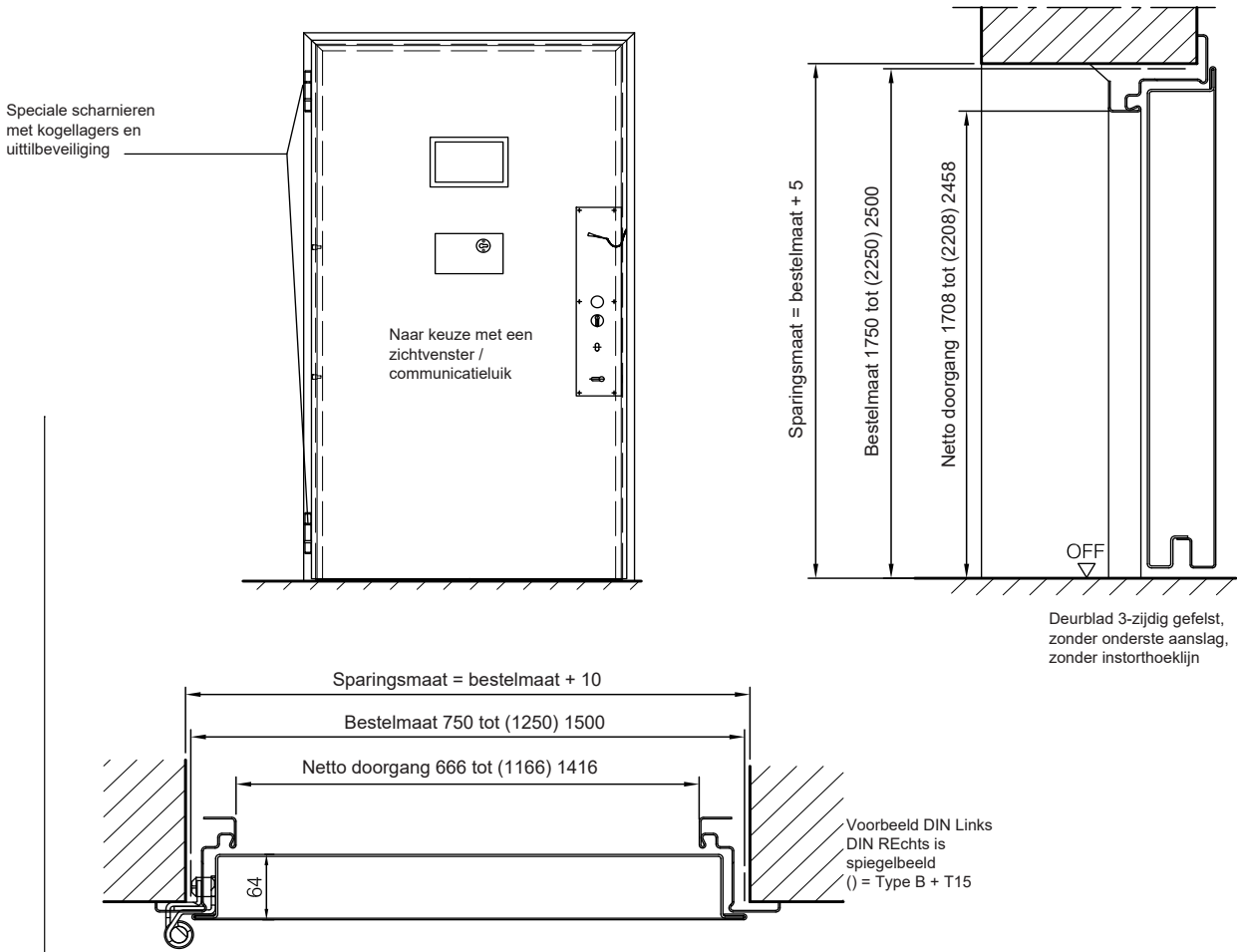
### Technische gegevens

Ook in **RVS** verkrijgbaar!

<b>Product</b>	<b>Penitaire inrichting deur "Teckentrup"</b> Getest volgens de richtlijnen van de PTE Rosenheim GmbH in samenwerking met Vfs Vereniging voor Veiligheidstechniek e.V. en haar de leden en de bevoegde ministeries van Justitie, Staatsbouw bureaus, gebouw en Vastgoedmaatschappijen en gevangenis en maar ook de fabrikanten.	<b>Speciale uitvoeringen deurblad</b>	<ul style="list-style-type: none"> <li>▪ Roestvrij stalen veiligheidsketting (deurbeschermers aan één kant van roestvrij staal noodzakelijk)</li> <li>▪ Deurbeschermers van roestvrij staal (1- of 2-zijdig)</li> <li>▪ Extra dievenklauwen</li> <li>▪ Valdorpel</li> <li>▪ Sleepafdichting</li> <li>▪ <b>*Communicatieluik</b> (vlak liggend)               <ul style="list-style-type: none"> <li>- ca. 270 x 182 (b x h) vrije doorgang (openingshoek 90° of 170°) met dagschootslot of voorgeschren voor gevangenis slot</li> <li>- binnenzijde met RVS afwerking (openingshoek 90°)</li> <li>- Communicatieluik met speciale afmetingen (zonder keuringsbewijs voor &gt; 450 cm<sup>2</sup>)</li> </ul> </li> <li>▪ <b>*Zichtvenster</b> <ul style="list-style-type: none"> <li>- Met vrije doorkijk van 270 x 167 mm, klasse P6B beglazing 18 mm dik,</li> <li>- Vensterklep als enkelwandige metalen klep Met draaifunctie, scharnierend met magnetische sluiting. --</li> <li>- Zichtvenster met speciale grootte (zonder testcertificaat) met &gt; 450 cm<sup>2</sup>)</li> </ul> </li> <li>▪ Gesel luik scharnierend (170° opening)</li> </ul> <p>* volgens de richtlijnen van PTE Rosenheim niet groter dan 450 cm<sup>2</sup> (netto doorlaat/zicht) met een maximale lengte van 350 mm ten opzichte van de zicht opening!</p>
<b>Inbouw in</b>	▪ Metselwerk (≥ 115 mm) / beton (≥ 120 mm)	<b>Speciale uitvoeringen beslag</b>	<ul style="list-style-type: none"> <li>▪ Roestvrijstalen beugel handgreep (lengte 500 mm)</li> <li>▪ Groothoekige spion met zwenkbare afdekplaat, Standaard hoogte: 1550 mm</li> <li>▪ Draaibare spion (brede hoek / pillen-doorgeef / gesloten)</li> <li>▪ Speciale spionnen op aanvraag</li> <li>▪ Extra nachtslot boven en/of onder</li> <li>▪ Inliggende platte stalen schuifgrendel 30x10 mm, met stalen bedieningshendel (niet in combinatie met een grendelslot/Treibriegel)</li> <li>▪ Voorbereid voor deurslot met espagnolet</li> <li>▪ Voorbereid voor deurslot met elektrisch slot aansturing (kabelovergang)</li> <li>▪ deurdranger</li> <li>▪ 3e centrale deurscharnier</li> <li>▪ deurstoppers</li> <li>▪ Roestvrijstalen deurknop op ronde rozet</li> <li>▪ Penitaire inrichtig sloten</li> </ul>
<b>Afmeting</b>	breedte: 750 – (1250) 1500 mm hoogte: 1750 – (2250) 2500 mm ( ) Type B + T15	<b>Speciale uitvoeringen electrisch</b>	<ul style="list-style-type: none"> <li>▪ Voorbereiden voor nachtschootsignalering/magneetcontact.</li> <li>▪ Inbouw van nachtschootsignalering/magneetcontacten</li> </ul>
<b>Aanslag</b>	DIN rechts of DIN links		
<b>Deurblad</b>	Dubbelwandig- "Antidreunlaag" dunne opdek velsrand breedte min. 20 mm - 3 zijden gefelst zonder onderste aanslag, of - 4-zijdig gefelst met onderste aanslag, Dikte deurblad: 64 mm Plaatstaal dikte: 1,5 mm / 2,0 mm (celzijde) Dievenklauwen: min. 2 Speciale uitvoering: ▪ Plaatstaaldikte 2,0 mm aan halzijde		
<b>Kozijn</b>	Hoekkozijn 2.0 mm dik, met aanslagdemping voorbereid voor 3-zijdige EPDM afdichting, zonder invloering. Standaard kozijnbevestiging door montageankers Speciale uitvoering ▪ Hoekkozijn uit verzinkt plaatstaal: 3,0 mm dik met aanslagdemping in het kozijn, voorbereid voor 3-zijdige EPDM kozijnafdichting ▪ U-Kozijn uit verzinkt plaatstaal, 3,0 mm dik zonder kozijnafdichting ▪ Tegenkozijn uit verzinkt plaatstaal 3,0 mm dik zonder kozijnafdichting ▪ Blokkozijn type 1.1 of 2.1/2.2 naar keuze met kozijnafd.		
<b>Oppervlak</b>	Deurblad/kozijn verzinkt en gegrond, Grijswit gelijkend op RAL 9002 Speciale uitvoering ▪ RAL ntb.		
<b>Beslag</b>	<ul style="list-style-type: none"> <li>▪ 2 stuks speciale scharnieren, verzinkt, met kogellagers en uittilbeveiliging</li> <li>▪ voorbereid voor een slot geleverd door de opdrachtgever. (Dag- en/of nachtschootslot) Fabrikaat: STUV, KABA, Technolog, Schlechtendahl etc.)</li> <li>▪ Speciale slotkast voor een slot geleverd door opdrachtgever Slot incl. uitsparing voor slot stulp</li> <li>▪ Voorbereid voor rozetten cq. passend voor de geleverde sloten van de opdrachtgever</li> <li>▪ Met aluminium deurknop op ovale rozet.</li> </ul>		

**Penitaire inrichting deur „Teckentrup“**

Type A met statische belasting getest volgens RC 3 Type B met statische belasting getest volgens RC 4 Type B + T15 getest met statische belasting volgens RC 4 en 15-minuten na brand blootstelling te ontgrendelen.

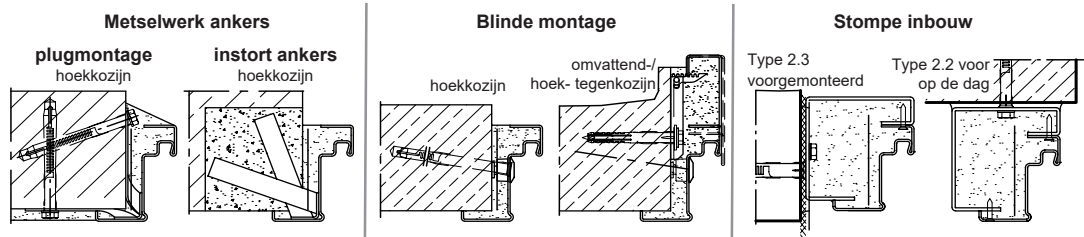


**Bodemafsluitingen**

Afb. 1: met onderste aanslag, deurblad 4-zijdig gefelst  
Afb. 2: zonder onderste aanslag, deur v3-zijdig gefelst



**Inbouw in metselwerk / beton**  
(kozijn achtervullen met mortelen)



Voor een overzicht met gedetailleerde inbouwvarianten zie planning- en inbouw- en onderhoudshandleiding voor 1- vleugelige en 2-vleugelige deuren