



Stalen inbraakwerende deur dw 62-1 "Teckentrup" RC 2-4

deur met **dunne of dikke opdek** deur, naar keuze met beglazing/stalen traforooster

Tekstvoorbeeld:

Inbraakwerende deur dw 62-1 "Teckentrup", getest conform DIN V EN 1627-RC 2. Eenvleugelig deurelement, draairichting DIN rechts. Deurblad 62 mm dik, 3-zijdig dunne opdek. Hoekkozijn met 3-zijdige afdichting, voor montage op afgewerkte vloer, Deurblad en kozijn verzinkt en gegrond, grijswit gelijkend op RAL 9002. Insteekslot met wissel met uitsparing voor PC. Alu-veiligheidswissel-garnituur klasse ES 1 DIN 18257. Veiligheidsprofielcilinder P2 met beveiliging tegen uitboren en uittrekken conform DIN 18252. 3 sleutels en veiligheidscertificaat, 2 constructie scharnieren met kogellager. Fabrikaat dw 62-1 "Teckentrup" of gelijkwaardig.

(Naar wens bestektekst samenstellen. Zie voor desbetreffende gegevens de onderstaande technische gegevens. Laatst bijgewerkt 01-03-2020)

Technische gegevens

Ook in **RVS** leverbaar!

Produkt	Inbraakwerende deur dw 62-1 "Teckentrup" Getest conform DIN V ENV 1627 RC 2 - RC 4 Warmtedoorlatingscoëfficiënt conform EN ISO 12567-1 (zonder beglazing) U d = 1,3 W / (m² K)		
Inbouw in	RC 2	RC3	RC4
	▪ Metselwerk min.	115 mm	115 mm 240 mm
	▪ Betonmin.	100 mm	120 mm 140 mm
	▪ Cellenbeton min.	170 mm	240 mm -
	▪ Metal stud-scheidingswand (Montagewand) alleen RC 2 - RC 3. De uitvoering van de Montagewand moet aan de inbraakwerende eisen van de fabrikant voldoen.		
Afmetingen	Bestelmaatbreedte:	B 750 – 1500 mm	
	Bestelmaathoogte:	H 1750 – 3000 mm	
Draairichting	DIN rechts of DIN links		
Deurblad	Opdek 3-zijdige sponning dunne of dikke opdek Deurbladdikte: 62 mm Plaatdikte: 1,0 of 1,5 mm Dievenklauw min.: 1-RC 2-3 4-RC 4		
Kozijn	Hoekkozijn 1,5 mm dik met 3-zijdige afdichting voor montage op afgewerkte vloer, bevestiging kozijn dmv blinde montage. Speciale uitvoering: Blokkozijn / tegenkozijn of omvattendkozijn. - kozijn met invloering		
Bodemafdichtingen:	- Valdorpel - Sleepafdichting - Aanslag met afdichting Bodemafdichting achteraf in te bouwen		
Oppervlak	▪ Deurblad/kozijn verzinkt en gegrond overeenkomstig RAL 9002 (grijswit)		
Scharnieren en sluitmiddelen	▪ 2 constructie scharnieren met kogellager. (scharnierpennen zijn geborgd)		
Beslag	<ul style="list-style-type: none"> ▪ RC 2 dunne.- dikke opdek Insteekslot met wissel, opening voor profielcilinder (bestelmaat hoogte 2750 mm alleen via hoofdslot, > 2750 met bovenste vergrendeling) ▪ RC 3 dunne opdek (tot bestelmaat hoogte 2500 mm alleen via hoofdslot, >2500 met bovenste vergrendeling) ▪ RC 3 dikke opdek meerpuntsvergrendeling met stift haak) ▪ RC 4 dunne opdek insteekslot met wissel, opening voor profielcilinder met extra vergrendeling naar boven en beneden ▪ FS-alu-veiligheidswisselbeslag, klasse ES 1 / ES 3 conform DIN 18257 ▪ Veiligheidsprofielcilinder P2 met beveiliging tegen uitboren/uittrek. BZ conf. DIN 18252 ▪ 3 sleutels 		

Beglazing

- Inbraakwerende weerstandsklasse conform **RC 2** = DIN EN 356-P4A | **RC 3-4** = DIN EN 356-P6B
- **RC 2** = Beglazing hoekig met Alu-glaslijsten.
- **RC 3-4** = beglazing hoekig met stalen glaslijsten.
Speciale uitvoering:
- Rechthoek beglazing-Alu-glaslijsten in RVS
optiek/rechthoek beglazing-glaslijsten in staal of RVS

Speciale uitrusting:

- Krukgarnituren/wisselgarnituren, aan beide zijden kruk
- Aluminium - RVS
- Paniekstang/druk balk
- Sloten
- panieksloten
- Meerpuntsvergrendeling
- Blokslot (moet zelf aangeleverd worden)
- Profielcilinder **dunne opdek**:
- gevarenzijde = scharnierzijde 45 + 40
- gevarenzijde = scharniertegenzijde 45 + 40
- Profielcilinder **dikke opdek**:
- gevarenzijde = scharnierzijde 50 + 35
- gevarenzijde = scharniertegenzijde 40 + 45
- Deurdranger DIN EN 1154
- scharnier/scharniertegenzijde
- ITS 96 (inbouw)
- Groothoekspion
- Sluitcontrole (nachtschootsignalering) inbouw
- Vluchtdeuropener
- Inlage met alarmkabel
- Veiligheidsketting (ook afsluitbaar)

Standaardmaten:

Bestelmaten/ breedte x hoogte	Binnenw. doorgangsm. breedte x hoogte
750 x 2000	666 x 1958
x 2350	x 2308
875 x 1875	791 x 1833
x 2000	x 1958
x 2125	x 2083
x 2350	x 2308
1000 x 2000	916 x 1958
x 2125	x 2083
x 2350	x 2308
1125 x 2000	1041 x 1958
x 2125	x 2083
x 2350	x 2308
1250 x 2000	1166 x 1958
x 2125	x 2083
x 2250	x 2208
x 2350	x 2308

Maatwerk:

van 750 x 1750 mm
t/m 1500 x 3000 mm

Overige kwalificaties
(speciale uitvoering):

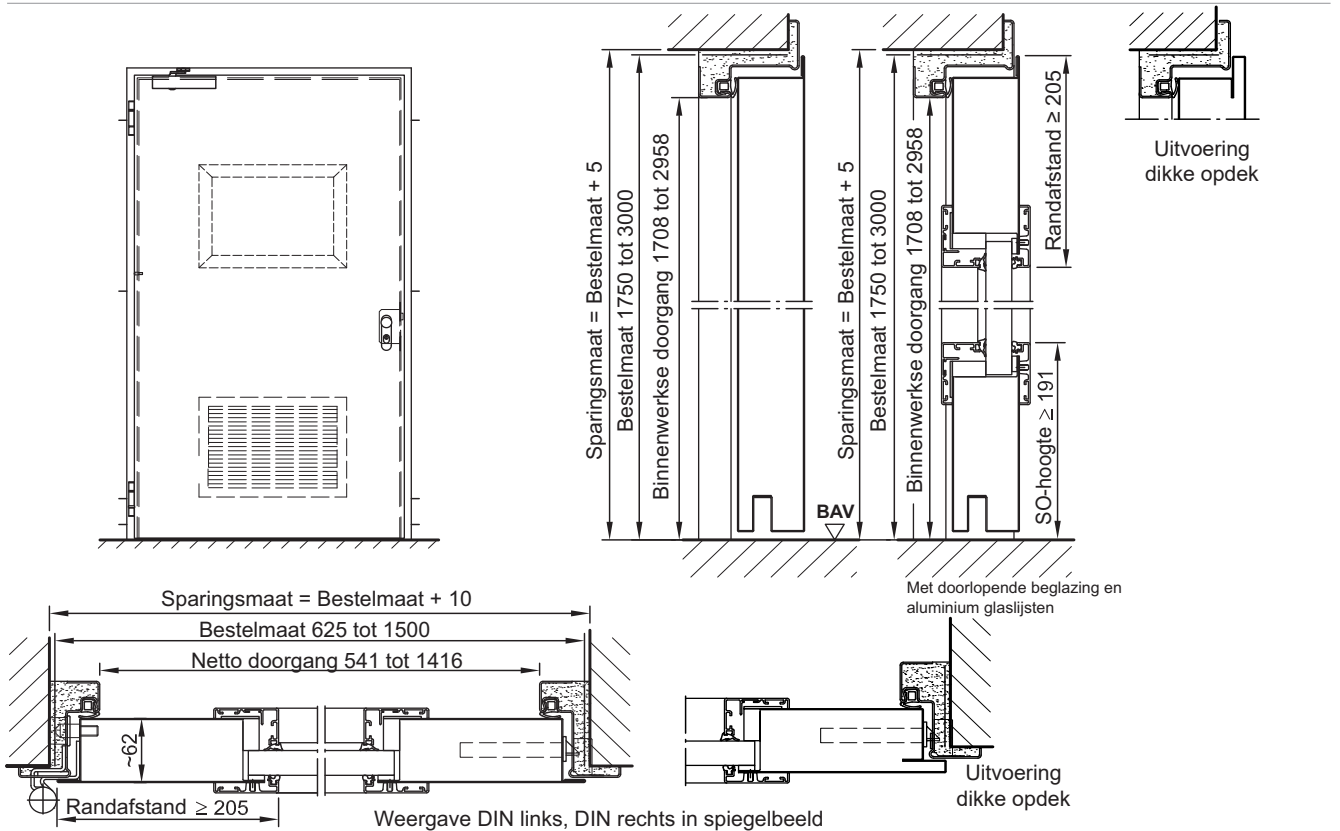


Geluidsisolerend conform DIN EN 20140/7171 deel 1
(to BM 1350x2500 - zonder beglazing)
tot **RW 42 dB**



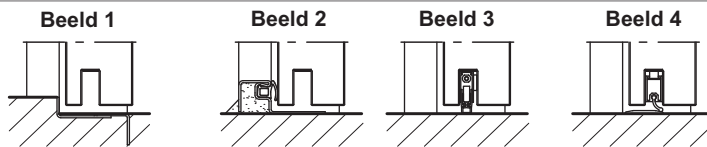
Stalen inbraakwerende deur dw 62-1 "Teckentrup" RC 2 -RC 4

dunne opdek deur, Naar keuze met beglazing/stalen traforooster



Bodemafsluiting

- Beeld 1: Met onderaanslag
- Beeld 2: Met onderaanslag en afdichting
- Beeld 3: met valdorpel
- Beeld 4: met sleepafdichting

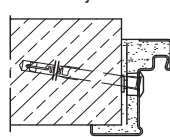


Inbouw in metselwerk- /betonwanden

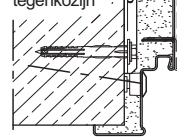
- Metselwerk ≥ 115 mm RC 2
- ≥ 115 mm RC 3
- ≥ 240 mm RC 4
- Beton ≥ 100 mm RC 2
- ≥ 120 mm RC 3
- ≥ 140 mm RC 4

Blinde montage

hoekkozijn

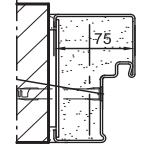


omvattend- / hoek-tegenkozijn

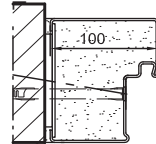


Stompe inbouw

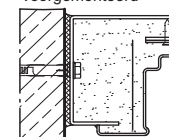
Type 4.1



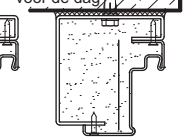
Type 4.2



Type 2.1 voorgemonteerd



Type 2.2 voor de dag

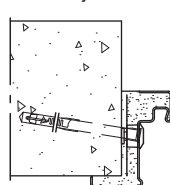


Inbouw in muren van cellenbeton

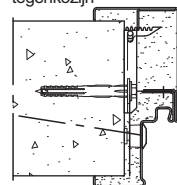
- Uit cellenbetonblokken (Ytong-blokken) of uit cellenbetonplaten.
- Wanddikte: min. 170 mm RC 2
- min. 240 mm RC 3

Blinde montage

hoekkozijn



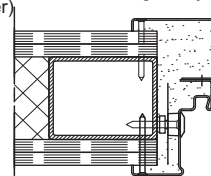
omvattend- / hoek-tegenkozijn



Inbouw in Metal stud wanden

alleen RC 2 en RC 3 (snelbouwkozijn) (deuren met deurdranger)

Hoek-tegenkozijn



Voor een overzicht met gedetailleerde inbouwvarianten zie planning- en inbouw- en onderhoudshandleiding voor 1-vleugelige en 2-vleugelige deuren.