



Roestvrijstalen deur „Teckentrup Water-2“

Voorbeeld bestektekst:

Water-2 roestvrijstalen deur, dubbelwandig, gevuld met waterafstotend isolatiemateriaal. Tweevleugelig deurelement. Loopvleugel DIN rechts. Deurblad V2A 1.4301, lijnen structuur. 52 mm dik, 3-zijdig dikke opdek. Hoekkozijn V2A 1.4301, 1,5 mm dik, met 3-zijdige afdichting. Insteekslot met wissel conform DIN 18250, pc-geperforeerd met stulp in V2A. FS ronde deurkrukset V2A. 2 constructiescharnieren in V2A met kogellager. Per vleugel 1 dievenklauw in V2A. Fabrikaat „Teckentrup“ of vergelijkbaar. (Naar wens bestektekst samenstellen. Zie voor desbetreffende gegevens onderstaande technische gegevens. Stand 01.03.2020)

Technische gegevens

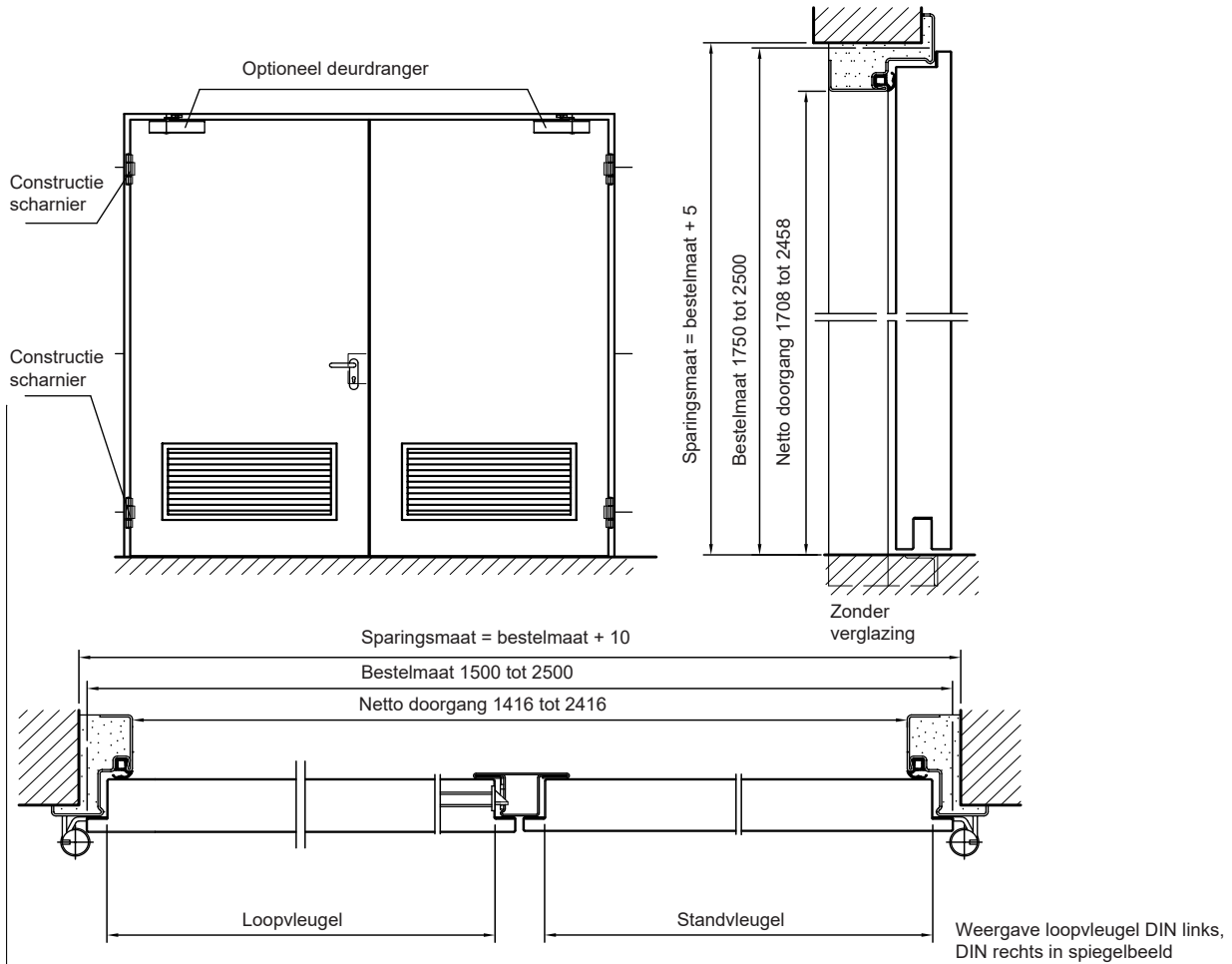
Product	„Teckentrup Water-2“
Inbouw in	<ul style="list-style-type: none"> ▪ Metselwerk ▪ Beton
Afmetingen	Breedte: 1500 - 2500 mm Hoogte: 1750 - 2500 mm
Draairichting	DIN rechts of DIN links
Deurblad	Dubbelwandig, 3-zijdig dikke opdek Isolering: waterafstotend isolatiemateriaal Plaatdikte: 1,0 mm Deurbladdikte: 52 mm Dievenklauw uit V2A per vleugel 1
Kozijn	RVS hoekkozijn 1,5 mm dik met 3-zijdige afdichting en instort hoeklijn. Bevestiging dmv blinde montage Speciale uitvoering: Blokkozijn en tegen- of omvattendkozijn, RVS
Oppervlakte	Deurblad: V2A 1.4301, 240er korrel geslepen Kozijn: V2A 1.4301, 240er korrel geslepen
Beslag	<ul style="list-style-type: none"> ▪ 2 (4) stuks constructiescharnieren in V2A met kogellager Actieve vleugel: <ul style="list-style-type: none"> ▪ Insteekslot met wissel conform DIN 18250, pc-geperforeerd met V2A-voorblad ▪ FS ronde deurkrukset, V2A
Speciale uitvoering	<ul style="list-style-type: none"> ▪ Krukgarnituur/wisselgarnituur <ul style="list-style-type: none"> - Kunststof - Staal - RVS - met kort schild of rozet (verschillende fabrikaten) - met vaste knop buiten ▪ Slot <ul style="list-style-type: none"> - Profielcilinder 35,5 + 40,5 mm - Paniekslot ▪ Dranger DIN EN 1154 ▪ Veerscharnier ▪ Bodemaafdichting ▪ Aluminium ventilatierooster ▪ Stalen trafosysteem ▪ Alu-regenlijst

	Bestelmaat		Springsmaat (Hoekkozijn)	
	Breedte x Hoogte		Breedte x Hoogte	
Standaard maten	1500 x 2000	2125	1416 x 1958	2083
		2125	1666 x 1958	2083
	1750 x 2000	2125	1916 x 1958	2083
		2500	2458	
	2000 x 2000	2125	2041 x 2083	
		2250	2166 x 2208	
	2250 x 2250	2125	2416 x 2458	
		2500		

(Speciale maten: van 1500 x 1750 mm tot 2500 x 2500 mm)



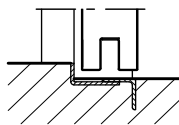
Roestvrijstalen deur „Teckentrup Water-2“



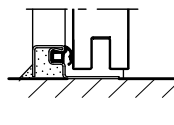
Bodemafdichting

- Beeld 1: Met onderaanslag
- Beeld 2: Met onderaanslag/afdichting
- Beeld 3: Met valdorpel

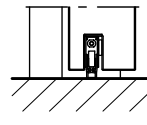
Beeld 1



Beeld 2



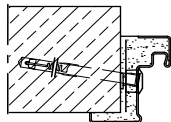
Beeld 3



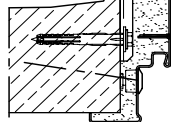
Inbouw in metselwerk/ betonwanden

Blinde montage

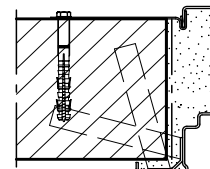
Hoekkozijn



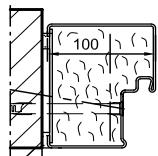
Omvattend-, hoek-/ tegenkozijn



Ankermontage



Omvattend kozijn



Blokkozijn type 4.2