



Stalen geluidswerende deur dw 67-2/HS „Teckentrup“ $R_w = 55$ dB

Voorbeeld bestektekst:

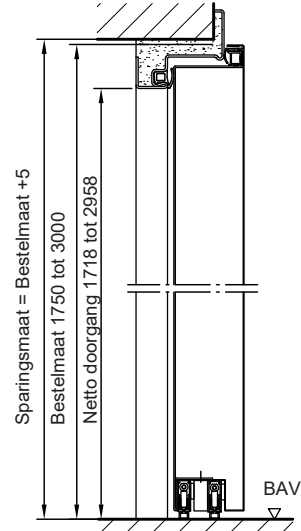
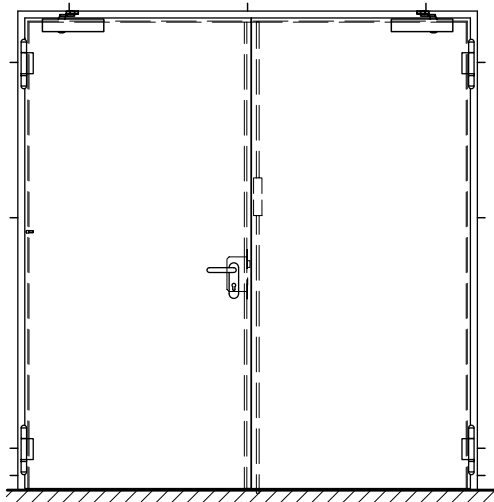
dw 67-2/HS stalen geluidswerende deur getest conform DIN EN 20140/717 deel 1. Tweevleugelig deurelement. Loopvleugel DIN rechts. Deurblad 67 mm dik, 3-zijdige dikke opdek en 3-zijdige afdichting. Hoekkozijn 2,0 mm dik met 3-zijdige afdichting. Deurblad met dubbele valdorpel (55 dB). Deurblad en kozijn verzinkt en gegrond, grijswit gelijkend op RAL 9002. Loopvleugel insteekslot met wissel pz voorbereidt. FS ronde kruk set zwart (kunststof). Kruk met vast lager. Standvleugel met opliggende espagnolet. Per vleugel 2 stuks constructie scharnieren met kogellagers. Fabrikaat „Teckentrup“ of vergelijkbaar.
(Naar wens bestektekst samenstellen. Zie voor desbetreffende gegevens onderstaande technische gegevens. Stand 01.03.2020)

Technische gegevens

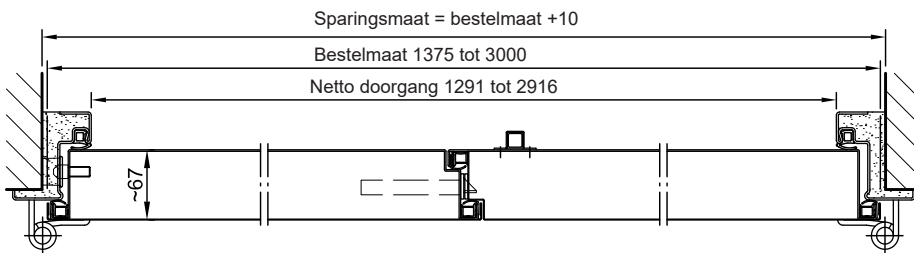
Goedkeuring	Getest conform DIN EN 20140 Waardebepaling volgens DIN EN ISO 717 deel 1 De opgegeven geluidsisolatiewaarden zijn laboratoriumwaarden. Voor de in het gebouw haalbare geluidsreductie-index geldt: laboratoriumwaarde -5 dB. De geluidsisolatiewaarden hebben betrekking op een maximale BRM-hoogte van 2500 mm.		Speciale uitvoering	<ul style="list-style-type: none"> ▪ Krukstel/wisselgarnituur: <ul style="list-style-type: none"> - Kunststof - Aluminium - RVS - met kort schild of rozet (verschillende fabrikaten) ▪ voorbereid voor rozet beslag ▪ Anti-paniekstang ▪ Sloten: <ul style="list-style-type: none"> - Anti-paniekslot ▪ Profielcilinder 43 x 43 mm ▪ Dranger DIN EN 1154 <ul style="list-style-type: none"> - Scharnier-/scharniertegenzijde
Inbouw in	<ul style="list-style-type: none"> ▪ Metselwerk ▪ Beton ▪ Cellenbeton ▪ Lichte bouwwijze wanden ▪ Houtskeletbouw Geluidsisolatiewaarde van de muur = geluidsisolatiewaarde van de deur + ≥ 10 dB			
Afmetingen	Bestelmaat	B 1375 - 3000 mm H 1750 - 3000 mm		
Draairichting	DIN rechts of DIN links			
Deurblad	Dubbelwandig, 3-zijdige met 3-zijdige afdichting	Dikke opdek		
	Deurbladdikte:	67 mm		
	Plaatdikte:	1,5 mm		
	Dievenklauw:	Per vleugel mind. 1		
Kozijn	Hoekkozijn 2,0 mm dik met 3-zijdige afdichting, met invloering. Bevestiging van het kozijn door middel van blinde montage. Mortelen ter plaatse vereist. Speciale uitvoering: <ul style="list-style-type: none"> ▪ Tegen- en omvattendkozijn 			
Bodem afdichting	<ul style="list-style-type: none"> ▪ met dubbele valdorpel 55 dB Goedgekeurd voor vlucht- en reddingswegen.			
Oppervlakte	Deurblad/kozijn verzinkt en gegrond, grijswit gelijkend op RAL 9002 Speciale uitvoering: RAL naar keuze			
Scharnieren en sluitmiddelen	<ul style="list-style-type: none"> ▪ Per vleugel 2 constructiescharnieren met kogellager 			
Beslag	Loopvleugel: <ul style="list-style-type: none"> ▪ Insteekslot met wissel PC volorbereid BRM > 2500 x 2500 mm met extra vergrendeling naar boven ▪ FS ronde krukset, zwart (kunststof). kruk met vast lager ▪ Profielcilinder vereist Standvleugel: <ul style="list-style-type: none"> ▪ met opliggende espagnolet 			



Stalen geluidswerende deur dw 67-2/HS „Teckentrup“ $R_w = 55$ dB



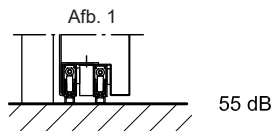
Tekening met dubbele
intrekbare bodemafdichting



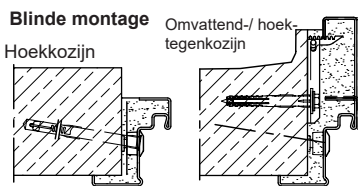
Tekening
DIN links; Loopvleugel
DIN rechts in spiegelbeeld

Vloeraansluiting

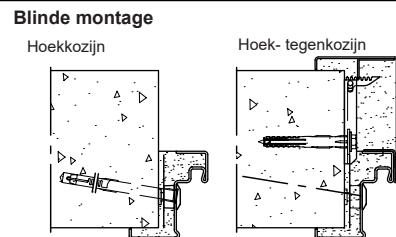
Beeld 1: met dubbele valdorpel



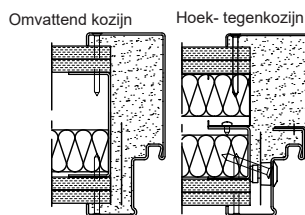
**Inbouw in metselwerk/
betonwanden**



**Inbouw in
cellenbeton
wanden**



**Inbouw in
montagewanden
(licht bouwwijze
wanden)**



Zie voor een gedetailleerd
overzicht van de montagevarianten
de plannings-, montage- en
onderhoudshandleiding voor
enkele en dubbele deuren.