

CAMOUFLÉ DANS LE DECOR

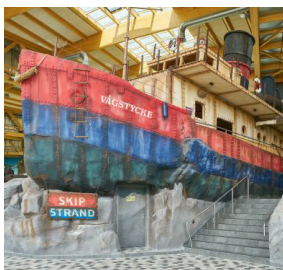
Europa-Park, Rust

Une protection contre l'incendie qui impressionne visuellement : dans l'Europa-Park de Rust, les portes coupe-feu n'ont pas l'apparence encombrante des anciens éléments de protection contre l'incendie ; au contraire, elles s'intègrent harmonieusement au design sophistiqué du parc d'attractions. Afin de mettre en œuvre les solutions spéciales de manière optimale, le développeur responsable, SchwarzwaldElemente, a travaillé en étroite collaboration avec le fabricant de portes Teckentrup, basé à Verl en Allemagne.

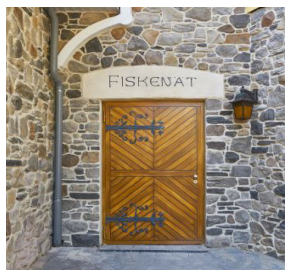


Le Projet

Le plus grand parc à thème d'Allemagne est situé dans le triangle frontalier entre l'Allemagne, la France et la Suisse. Sur 95 hectares, Europa-Park attire près de six millions de visiteurs par an avec 13 montagnes russes et plus de 100 attractions et spectacles dans 15 zones thématiques européennes. Les zones à thème emmènent les visiteurs dans différents pays et régions d'Europe et sont conçues de manière aussi authentique et typique que possible. En une journée, les visiteurs peuvent vivre un court voyage à travers le continent. Le parc comprend également des hôtels à thème et le parc aquatique Rulantica, qui a ouvert en 2019 et constitue le plus grand projet de construction de l'histoire de l'entreprise, situé à proximité immédiate de l'hôtel Krønasår.



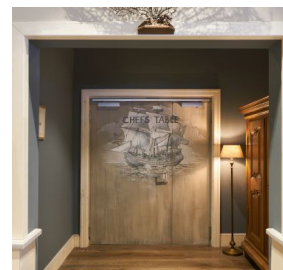
Reconnaissez-vous la porte? Dans le „Monde de l'eau Rulantica“, les portes sont encastées dans la roche artificielle et sont peintes de la même façon.



Une porte historique en bois avec des ferrures résistantes ? - Visuellement oui, techniquement une barrière de protection contre le feu T90-FSA „62“.



Ici, ce sont les portes qui attirent l'attention : des bandes diagonales rouges et blanches sur les portes des locaux techniques dans la zone de l'arrêt de bus.



Une solution élégante : une porte coupe-feu T30 à double battant avec des battants de différentes largeurs et une peinture élaborée, assortie à l'ambiance du restaurant.

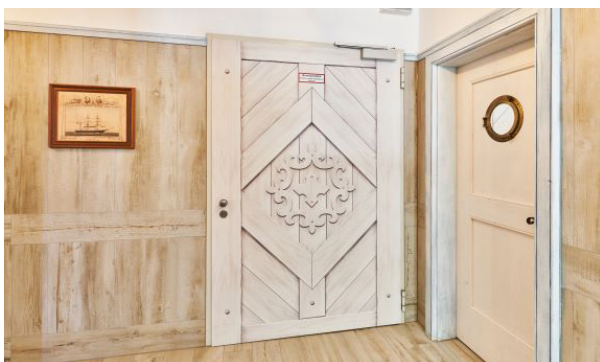


Les solutions

Il a toujours fallu trouver la solution parfaite pour des exigences parfois très différentes. Le chef de projet Andre Gutenkunst de l'entreprise de construction SchwarzwaldElemente souligne la bonne coopération : „Teckentrup a fait ses preuves en tant que partenaire, notamment pour les solutions spéciales : En plus de la gamme de produits requise, nous avons reçu des conseils experts et complets.“ Dans Europa-Park, des portes multifonctionnelles T30-1/2 FSA 62, dw 42, dw 62, et d'autres encore, sont utilisées - en fonction des exigences en matière de protection incendie.

Les portes se fondent dans le paysage.

Compte tenu des dimensions gigantesques du parc, les visiteurs passent par un certain nombre de portes de tailles et de conceptions différentes au cours de leur séjour, le plus souvent sans s'en rendre compte. Ces portes doivent souvent répondre à des exigences de protection contre les incendies. À ce jour, Teckentrup a fourni environ 250 portes pour Europa-Park et environ 150 portes pour le parc d'attractions Rulantica et l'hôtel Krønasår.



Qu'elles soient peintes ou revêtues d'une feuille d'aluminium, les conceptions artistiques font des portes une partie de l'expérience - ici dans la zone à thème scandinave.



De grandes portes à double battant avec fonction anti-panique sont utilisées pour les sorties de secours.

Les exigences étaient inhabituelles : outre la protection contre le feu, la fumée et, dans certains cas, le bruit, les portes devaient s'harmoniser avec le décor des zones à thème.



Les vitres intégrées aux portes coupe-feu de l'espace thématique du Moulin Rouge offrent la visibilité nécessaire en cas d'évacuation.



„Snorri Tours” - ici, la pieuvre „Snorri” guide les visiteurs à travers le monde de Rulantica. Les portes sont également peintes dans le style du thème et donc parfaitement intégrées.

Malgré les nombreuses portes, dont certaines étaient très différentes, les planificateurs de l'hôtel Krønasår souhaitaient travailler avec un seul fournisseur. C'est là que Teckentrup a fait ses preuves : En plus de la gamme de produits requise, ils ont marqué des points grâce à leur expertise et leurs conseils exhaustifs.



L'impressionnant hall d'entrée du Musée-Hôtel Krønasår permet aux visiteurs de marcher directement sur les traces des grands explorateurs et aventuriers.



La salle de restaurant de l'hôtel Krønasår se distingue par son design imposant et rustique. Ici aussi, les portes Teckentrup s'intègrent discrètement dans l'ensemble



Uniquement pour ceux qui ont le vertige : Les portes ont été installées à une hauteur élevée et même ici, elles s'intègrent parfaitement à l'architecture authentique.

Crédits photos : Photodesign Eblenkamp, Europa-Park



Portrait

Informations Hotel Krønasår

Constructeur	Europa-Park GmbH & Co Mack KG
Entreprise de construction	Peter Gross Bau
Chef de projet portes	SchwarzwaldElemente GmbH
Architectes d'intérieur	archis Architekten + Ingenieure GmbH
Usage	Hôtel supérieur 4 étoiles, 276 chambres à thème et 28 suites, salles de conférence, restaurants
Ouverture	2019