

# BESTENS GETARNT IN DER KULISSE

## Europa-Park, Rust

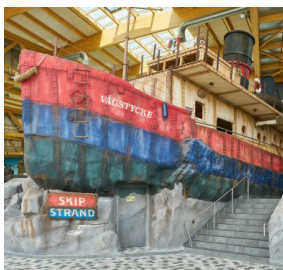
Brandschutz, der optisch begeistert: Im Europa-Park in Rust haben die Feuerschutz-Türen nichts vom klobigen Erscheinungsbild früherer Brandschutz-Elemente, im Gegenteil: Sie fügen sich harmonisch in die anspruchsvolle Gestaltung des Freizeitparks ein. Um die Sonderlösungen optimal umzusetzen, arbeitete der verantwortliche Bauträger SchwarzwaldElemente eng mit dem Verler Türen- und Torhersteller Teckentrup zusammen.



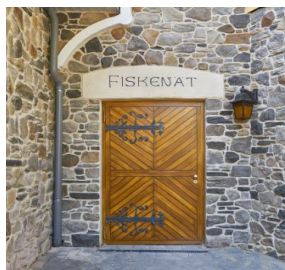


## Das Projekt

Im Dreiländereck Deutschland-Frankreich-Schweiz liegt Deutschlands größter Freizeitpark. Auf 95 Hektar begeistert der Europa-Park mit 13 Achterbahnen und mehr als 100 Attraktionen und Shows in 15 europäischen Themenbereichen jährlich nahezu sechs Millionen Besucher. Die Themenbereiche entführen die Besucher in verschiedene Länder und Regionen Europas und sind möglichst authentisch und landestypisch gestaltet. Innerhalb eines Tages können die Besucher so eine kleine Reise durch den Kontinent erleben. Zum Park gehören zudem thematisch unterschiedliche Hotels und der 2019 eröffnete Wasserpark Rulantica, der das größte Bauvorhaben in der Unternehmensgeschichte darstellt und sich in unmittelbarer Nähe zum Hotel Krønasår befindet.



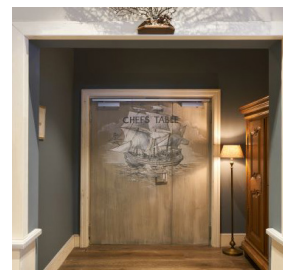
Tür erkannt? In der „Wasserwelt Rulantica“ sind die Türen in den künstlichen Felsen eingelassen und passend bemalt.



Historische Holztür mit schweren Beschlägen? – Optisch ja, technisch ein Feuerschutzabschluss T90-FSA „62“.



Hier sind die Türen der Blickfang: Rot-weiße Schrägstreifen auf den Türen der Technikräume im Bereich der Bushaltestelle.



Elegant gelöst: zweiflügelige Brandschutztüre T30 mit unterschiedlich breiten Türblättern und aufwändiger Bemalung, passend zum Ambiente des stilvollen Restaurants.



## Die Lösung(en)

Für die zum Teil sehr unterschiedlichen Anforderungen galt es, stets die optimale Lösung zu finden. Projektmanager Andre Gutenkunst vom ausführenden Bauträger SchwarzwaldElemente betont die gute Zusammenarbeit: „Gerade bei den Sonderlösungen hat sich Teckentrup als Partner bewährt: Neben der notwendigen Programmbreite erhielten wir fachkundige und umfassende Beratung.“ Im Europa-Park kommen unter anderem T30-1/2 FSA 62, dw 42, dw 62 Mehrzwecktüren zum Einsatz – je nach Anforderung an den Feuerschutz.



### Türen verschmelzen mit der Kulisse.

Angesichts der gigantischen Dimensionen des Parks passieren die Besucher während ihres Aufenthalts meist unbemerkt etliche Türen in den unterschiedlichsten Größen und Ausführungen. Oft haben die Türen Brandschutz-Auflagen zu erfüllen. Rund 250 Türen hat Teckentrup bisher beigesteuert. Die jüngsten Neuheiten des Freizeitparks, die Wasserwelt Rulantica und das Hotel Krønasår, erhielten dabei rund 150 Türen des Tor- und Türen-Spezialisten.



Ob bemalt oder foliert: die kunstvollen Gestaltungen lassen die Türen Teil der Erlebniswelt werden – hier im Themenbereich Skandinavien.



Für den Notausgang kommen große, zweiflügelige Türen mit Panikfunktion zum Einsatz.

Die Anforderungen waren ungewöhnlich: Neben dem Schutz vor Feuer, Rauch und in manchen Fällen auch vor Lärm sollten die Türen zu den Kulissen der Themenbereiche passen.



Glaseinlässe in den Brandschutztüren sorgen im Themenbereich Moulin Rouge für den nötigen Durchblick.



„Snorri Touren“ – hier führt der Oktopus „Snorri“ die Besucher durch die Welt von Rulantica. Stilecht auch hier bemalt und damit bestens integriert: die Türen.



Trotz der vielen, zum Teil sehr unterschiedlichen Türen wollten die Planer im Hotel Krønåsår mit nur einem Anbieter zusammenarbeiten. Hier hat sich Teckentrup bewährt: Neben der notwendigen Programmbreite konnte die fachkundige und umfassende Beratung punkten.



Die imposante Eingangshalle des Museums-Hotels Krønåsår lässt die Besucher direkt auf den Spuren großer Entdecker und Abenteurer wandeln.

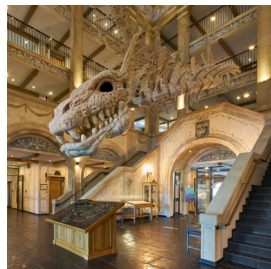


Der Show Cooking-Raum des Hotels Krønåsår fällt durch seine imposante und rustikale Gestaltung auf. Die Türen von Teckentrup fügen sich auch hier unauffällig in das Gesamtbild ein.



Nur etwas für Schwindelfreie: In luftiger Höhe wurden hier die Türen montiert und fügen sich selbst hier noch bestens in die authentische Architektur ein.

Bildnachweise: Photodesign Eblenkamp, Europa-Park



### Steckbrief

### Daten und Fakten Hotel Krønåsår

Bauherr	Europa-Park GmbH & Co Mack KG
Bau-GU	Peter Gross Bau
Objekttüren Teckentrup	SchwarzwaldElemente GmbH
Innenarchitekten	archis Architekten + Ingenieure GmbH
Nutzung	4-Sterne-Superior Hotel, 276 thematisierte Zimmer und 28 Suiten, Konferenzräume, Restaurants
Eröffnung	2019

Teckentrup GmbH & Co. KG  
 Industriestraße 50  
 33415 Verl-Sürenheide  
 Fon 05246 | 504-0  
 Fax 05246 | 504-230  
 E-Mail info@teckentrup.biz  
**www.teckentrup.biz**

**TECKENTRUP**  
 DOOR SOLUTIONS