

# Porte coupe-feu en acier EI<sub>2</sub> 30-2 „Teckentrup 42“ -F



Avec feuillure fine  
Tablier affleurant avec charnières invisibles

## Exemple de texte

Relever et noter les données correspondantes.  
Pour obtenir les informations requises, voir les « caractéristiques techniques » indiquées ci-dessous.  
Version du 01.05.2011

Position	Quantité	Objet	Prix individuel €	Prix total €
		EI <sub>2</sub> 30-2 porte coupe-feu en acier, testée selon la norme EN 1634-1. 42 mm d'épaisseur, double paroi, épaisseur de la tôle 1,0 mm, feuillure 3 côtés (feuillure fine). Châssis d'angle de 2,0 mm d'épaisseur avec joint trois faces et équerre inférieure de fixation au sol. Fixation du châssis par visage. Tablier de la porte et châssis avec galvanisation et couche primaire par poudrage en RAL 9002 (blanc gris). Serrure à mortaiser mixte, préconditionnée pour cylindre à profil européen. 1 goupille de sécurité. 1 paumelle de construction avec roulement à billes. 1 paumelle à ressort.		



## Caractéristiques techniques

**Homologation conforme aux normes allemandes du bâtiment:**  
Z-10-A-254 testée selon la norme EN 1634-1

**Montage dans:**

- Mur
- Béton
- Cloisons légères (également en REI30) ≥ 88 mm
- Béton poreux,

**Tailles disponibles:**

Largeur:	1375 – 2500 mm
Hauteur:	1750 – 2500 mm

**Tablier de la porte:** 42 mm d'épaisseur, double paroi, épaisseur de la tôle 1,0 mm, feuillure 3 côtés (feuillure fine)

**Châssis:** Châssis d'angle de 2,0 mm d'épaisseur avec joint trois faces et équerre inférieure de fixation au sol. Fixation du châssis par visage

Équipement spécial :  
châssis monobloc,  
contre-châssisou châssis enveloppant

**Surface:** Tablier de la porte et châssis avec galvanisation et couche primaire par poudrage en RAL 9002 (blanc gris)

**Ferrures:**

- 4 paumelle de construction avec roulement à billes
- 2 paumelle à ressort
- 1 dispositif de sélection de vantaux
- Bagues d'ajustage pour le réglage en hauteur

**Battant :**

- Serrure à mortaiser mixte, préconditionnée pour cylindre à profil européen
- Garniture à béquille avec poignée ronde FS, noire, 1 clé chiffrée.

**Dormant :**

- Crémone dans le profil de feuillure centrale, verrouillable vers le haut
- 2 goupilles de sécurité par vantail

## Équipements spéciaux:

- Garnitures à béquille / mixtes
- Serrures anti-panique
- Barre anti-panique
- Ferme-porte supérieur
- Dispositifs d'arrêt

## Tailles standard:

Dimensions de commande / Dimensions jour Largeur x hauteur	Dimensions de passage libre Largeur x hauteur
1500 x 2000	1430 x 1965
1500 x 2125	1430 x 2090
1750 x 2000	1680 x 1965
1750 x 2125	1680 x 2090
2000 x 2000	1930 x 1965
2000 x 2125	1930 x 2090
2000 x 2500	1930 x 2465
2125 x 2125	2055 x 2090
2250 x 2250	2180 x 2215
2500 x 2500	2430 x 2465

Pour d'autres ferrures ou tout équipement supplémentaire, consulter la fiche technique ou la liste actuelle des tarifs.

## Avec protection multifonction:



♦ Protection anti-fumée conforme à la norme EN 1634-3\*



♦ Isolation anti-bruit conforme à la norme EN 20140/717-1 jusqu'à Rw env. 33 dB\*

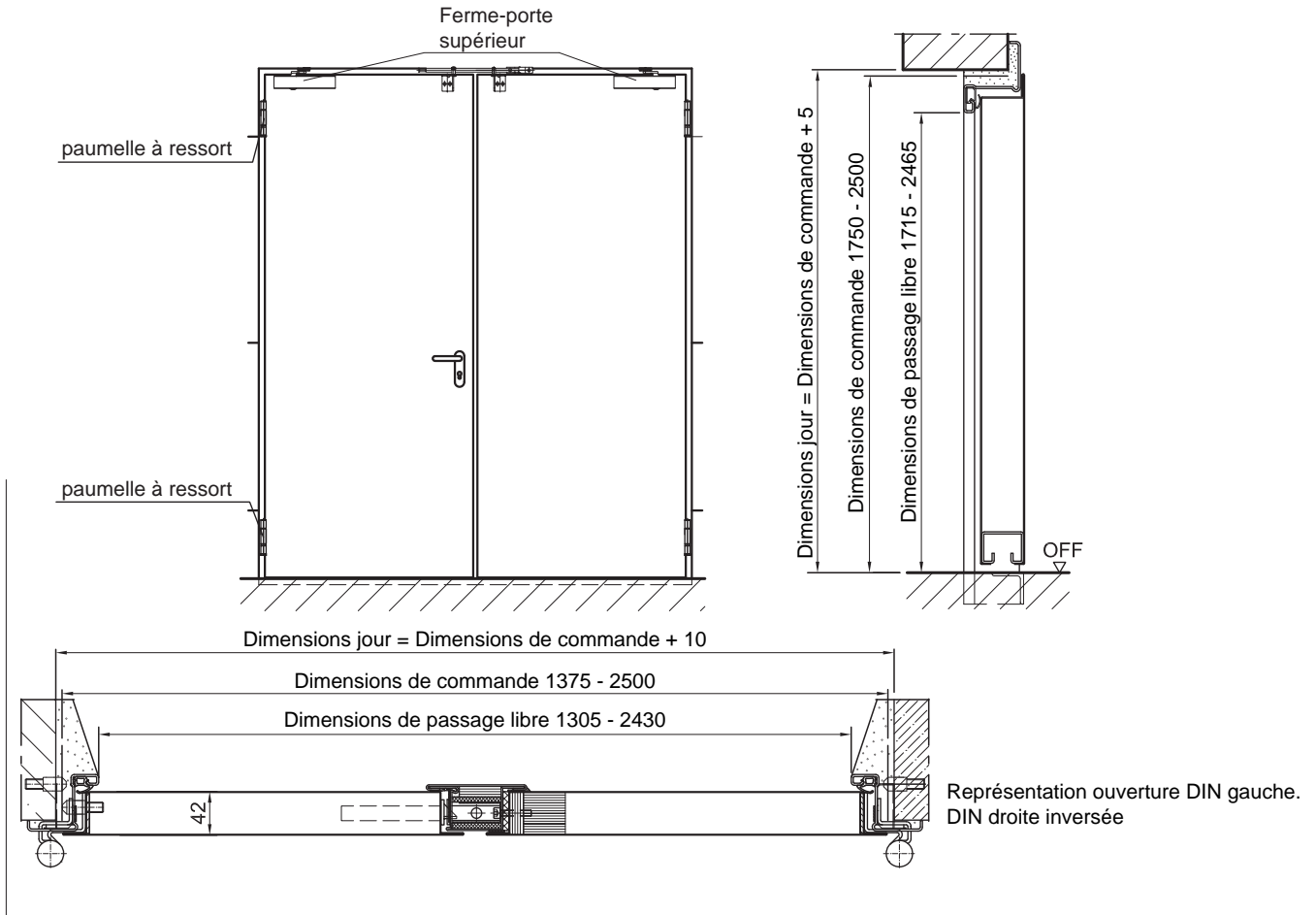
\* avec équipement supplémentaire

# Porte coupe-feu en acier EI<sub>2</sub> 30-2 „Teckentrup 42“ -F



Avec feuillure fine

Tablier affleurant avec charnières invisibles



### Finition au sol:

Schéma 1: avec butée  
Schéma 2: avec butée et joint  
Schéma 3: avec joint au sol (porte anti-fumée avec ferme porte supérieur)

Schéma 1

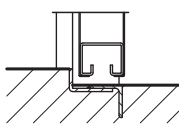


Schéma 2

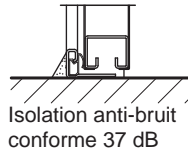
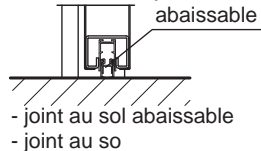


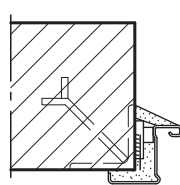
Schéma 3 joint au sol abaissable



### Montage dans

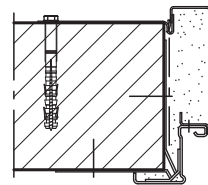
Mur ≥ 115 mm  
Béton ≥ 100 mm

fixation par soudure



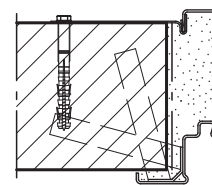
châssis d'angle

fixation par vis



châssis d'angle et contre-châssis

fixation par ancrage dans le mu

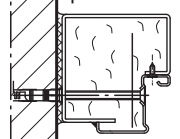


châssis enveloppant

### Montage avec châssis bloc

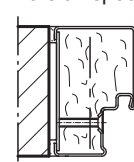
Fixation sur  
Mur ≥ 115 mm  
Béton ≥ 100 mm

Version prémontée



Châssis bloc type 1

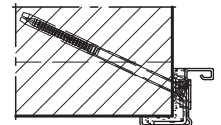
Version spéciale



Châssis bloc type 4

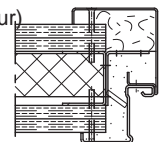
### Montage dans béton cellulaire

(porte avec ferme-porte supérieur)  
Sur bloc béton cellulaire ou brique cellulaire selon DIN 4165. Classe de résistance 4 115 mm min ou sur plaque de béton cellulaire. Classe de résistance 4. Epaisseur du mur 115 mm min

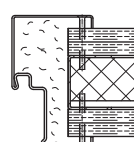


### Montage sur pré fabriqué

(porte avec ferme porte supérieur)  
min F30 selon DIN 4102  
paragraphe 4 ou selon  
certification des autorités  
de la construction, épais-  
seur du mur 100 mm min.  
Types de mur certifiés: voir  
informations sur le montage.



châssis d'angle et contre-châssis



châssis enveloppant