

Brandwerende stalen deur T 90-2

“Universal EH”

Voor brandwerende doorgangen van railgebonden transportsystemen



Tekstvoorbeeld

Naar wens samenstellen en uitschrijven.
Zie voor desbetreffende gegevens de onderstaande technische gegevens.
Laatst bijgewerkt 01-01-2010

Positie	Aantal	Artikel	Stukprijs €	Totale prijs €
		T 90-2 brandwerende stalen deur getest volgens DIN 4102. Tweevleugelig deurelement. Gangvleugel DIN rechts. Deurblad verzinkt en gegrond overeenkomstig RAL 9002 (grijswit), 64 mm dik, 3-zijdig gefelst, met opening voor railafdichting bij de middenfels. Hoekkozijn 3,0 mm dik met 3-zijdige afdichting. Gangvleugel met insteekslot met wissel volgens DIN 18250, voorbereid voor profielcilinder. Kunststofkrukarnituur, zwart. Kruk vastdraaibaar gelagerd met baardslot en 1 baardsleutel. Standvleugel met dagschoot/dagschootkruk aan scharniertegenzijde. Per vleugel: 3 of 4 veiligheidspennen. 2 driedelige scharnieren, 1 deurdranger conf. DIN EN 1154, 1 sluitvolgorderegelaar. Fabricaat "Teckentrup Universal EH"		



Technische gegevens

Goedkeuring

bouwtoezicht: T 90-2- deur Universal EH "Teckentrup"

Inbouw in: Muren van:
• Metselwerk min. 240 mm
• Beton min. 140 mm

Toegestane afmetingen: Bestelmaten:
Breedte: 1500 – 2500 mm
Hoogte: 1750 – 3000 mm

Aanslagtype: Gangvleugel DIN rechts of DIN links

Deurblad: Dubbelwandig, 3-zijdig gefelst
Versterking: U-staal en platstaal
Isolatie: brandwerende silicaatplaten
Plaatdikte: 1,0 mm
Brandveiligheidslijsten in middenfels

Deurbladdikte: 64 mm

Kozijn: Hoekkozijn 3,0 mm dik met driedzijdige afdichting en instortprofiel onderaan
3 resp. 4 muurankers per zijde
Brandveiligheidslijsten 3-zijdig

Speciale uitvoering:
tegenkozijn of muuromvattend kozijn

Oppervlak: Deurblad verzinkt en gegrond overeenkomstig RAL 9002 (grijswit).
Kozijn verzinkt en gegrond overeenkomstig op RAL 9002 (grijswit).

Beslag:

- Gangvleugel:
Insteekslot met wissel conf. DIN 18250, voorbereid voor profielcilinder
Kunststofkrukarnituur, zwart
Kruk vastdraaibaar gelagerd, met baardslot en 1 baardsleutel.
- Standvleugel:
Dagschoot met dagschootkruk aan scharniertegenzijde (montage aan scharnierzijde aanduiden)
- Per vleugel:
2 resp. 3 driedelige scharnieren met kogellager
1 deurdranger DIN EN 1154
3 of 4 veiligheidspennen
1 sluitvolgorderegelaar

Speciale

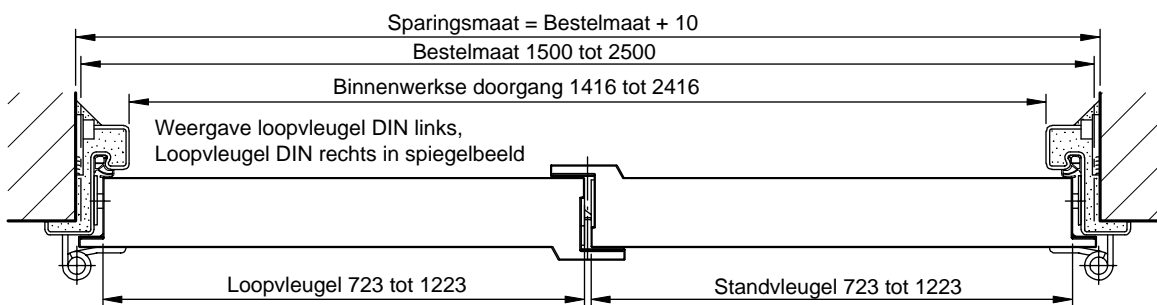
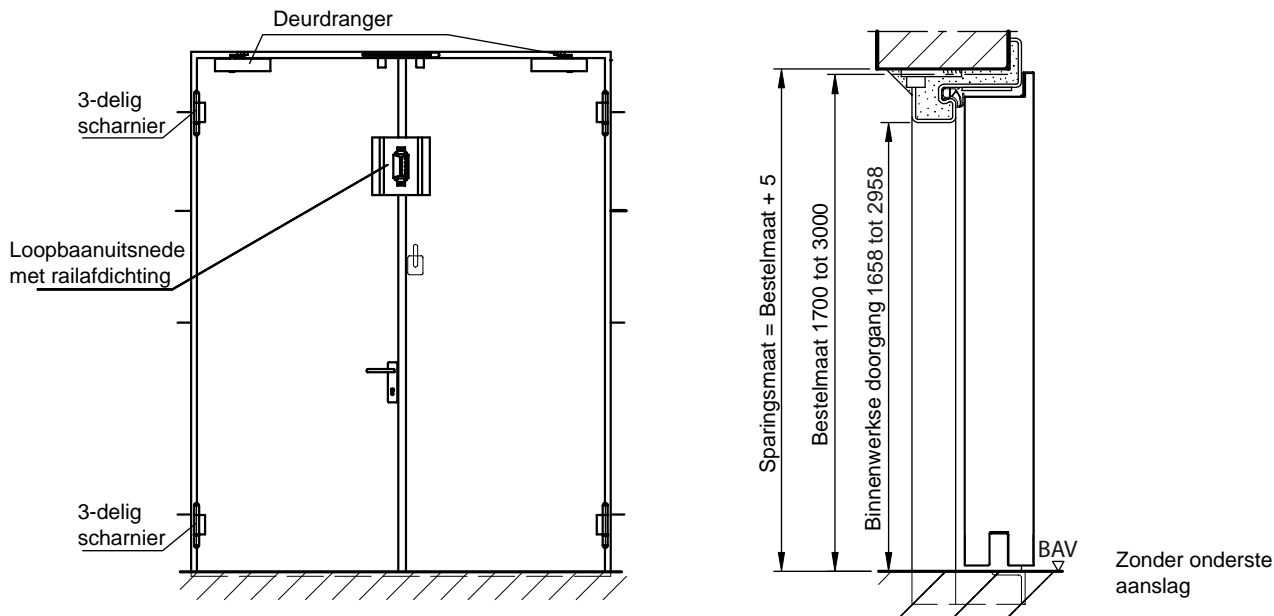
uitrusting:

- Krukarnituren/wisselarnituren:
 - kunststof
 - licht metaal
 - roestvrij staal
 - met korte plaat of rozet (verschillende merken)
- Voorbereid voor rozetbeslag
- Sloten:
 - Paniekslot
 - Profielcilinder 35,5 + 40,5 mm
- Deurdranger DIN EN 1154
Montage boven hoofd
 - met glijrail
 - met vastzetmogelijkheid
 - met rookmelder
 - met sluitvolgorderegelaar
- Elektrische deuropener
- Sluitcontrole (reedcontact) ingebouwd
- Openingsmelder (reedcontact) ingebouwd
- Draaideuraandrijvingen
- Vastzetinrichtingen
- Railafdichting (brandwerende deur)
- Besturing

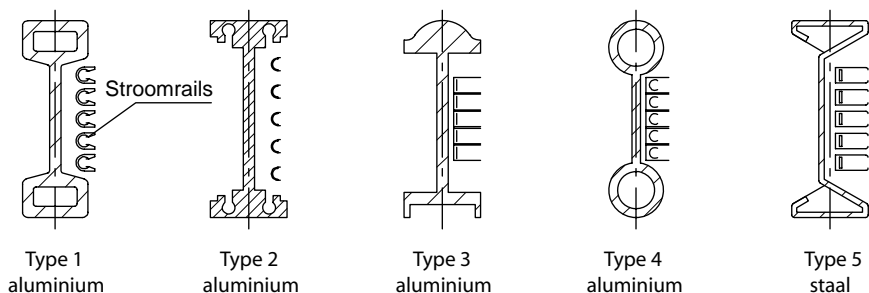
Brandwerende stalen deur T 90-2

„Universal EH“

Voor brandwerende doorgangen van railgebonden transportsystemen

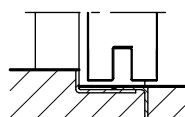


Rails overzicht



Bodemafsluiting

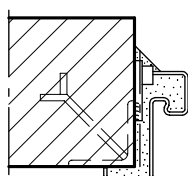
Beeld 1: Met onderaanslag



Inbouw in metselwerk / betonwanden

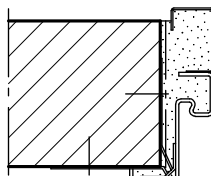
Betonwanden ≥ 140 mm
Metselwerk ≥ 240 mm

Lasmontage



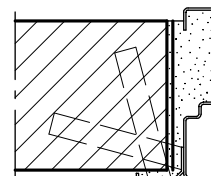
(Hoekkozijn)

Plugmontage



(Hoektegenkozijn)

Muurankermontage



(Muuromvattend kozijn)