

# Sectionaaldeur dubbelwandig type SW 80

## "Teckentrup"



### Tekstvoorbeeld

Naar wens samenstellen en uitschrijven.  
Zie voor desbetreffende gegevens de onderstaande technische gegevens.  
Laatst bijgewerkt 01-03-2010



Positie	Aantal	Artikel	Stukprijs €	Totale prijs €
		Sectionaaldeur SW 80, deurblad van afzonderlijke, dubbelwandige deursecties vervaardigd van galvanisch veredelde staalplaat, inbouwdiepte van secties = 80 mm. Polyurethaan (PU) volgeschuimd. Thermisch gescheiden secties. Kleur grijswit, overeenkomstig RAL 9002. Vloerafdichting (2 stuks), latei- en middenafdichting in EPDM-kwaliteit. Oppervlak buiten microgeprofileerd ZONDER ribben, binnen stucco-design (alternatief buiten lijnprofielering en stucco-design). Aan zijkant gesloten 2-zijdig hoekkozijn, met vastgeschroefde looprails en dubbele zijafdichting. Vervaardigd van verzinkt staal, inclusief ingrijpbeveiliging aan zijkant. Warmte-isolatie $U_D = 0,58$ W/m <sup>2</sup> K (voor ingebouwde deur 25m <sup>2</sup> deuropervlak). Fabrikaat "Teckentrup" of vergelijkbaar.		
		Bestelmaat: Binnenw. maten: ___mm breedte en ___mm hoogte = binnenw. doorgangsmaten. Bestelinformatie: lateihoogte: ___mm aanslag zijkant rechts ___mm, links ___mm (zie bij speciale uitrusting voor benodigde ruimte)		

### Technische gegevens

#### Product:

#### Sectionaaldeur SW 80

- Prestatiewaarden conform de nieuwe productnorm voor garagedeuren EN 13241-1.
- Warmte-isolatie  $U_D$ -waarde (test conform EN ISO 12567-1):  $U_D = 0,58$  W/m<sup>2</sup>K (voor ingebouwde deur 25m<sup>2</sup> deuropervlak)  $U_D = 0,27$  W/m<sup>2</sup>k (paneel)
  - Geluidsisolatie (ISO 717-1)  $R_w = 23$  dB
  - Windbelasting (test conf. EN 12444, class. conf. EN 12424):  
tot breedte 10.000 mm: klasse 2\*  
tot breedte 8000 mm: klasse 3\*\*  
tot breedte 5500 mm: klasse 4\*
- \*Standaard/\*\*op aanvraag
- Slagregendichtheid (test conform EN 12489, classificatie conform EN 12425): tot klasse 3
  - Brandgedrag (DIN EN 4102): deurbladelement, materiaalklasse B2 (normaal ontvlambaar)

#### Inbouw in:

- Metselwerk
- Cellenbeton
- Beton
- Staalconstructie

#### Afmetingen:

Bestelmaten  
Breedte: 2250 - 10.000 mm; hoogte: 1875 - 8000 mm  
(andere afmetingen op aanvraag)

#### Deurblad:

Deurblad bestaande uit afzonderlijke dubbelwandige deursecties galvanisch veredeld staalplaat; inbouwdiepte: 80 mm, isolatie: polyurethaan volgeschuimd

#### Oppervlak:

- Buiten microgeprofileerd ZONDER ribben, binnen stucco-design (alternatief buiten lijnprofielering en stuccodesign). Afdichtende deurafsluiting door:
- latei-afdichting boven en middenafdichting in EPDM-kwaliteit en vloerafdichting (2 stuks)

#### Beslag:

- Vast te schroeven scharnieren, verzinkt (verbinden de afzonderlijke secties)
- Rolgeleiding aan zijkanten met instelbare kogelgelagerde looprollen (via de looprailbochten wordt de deur horizontaal geparkeerd)

#### Kozijn:

Profielkozijn, thermisch verzinkt. Schuurlijst met dubbele zijafdichting, aan beide zijden in APTK-kwaliteit

#### Handbediening:

- Door aan buiten- en binnenzijde gemonteerde handgrepen
- Trekkabel
- Schuifgrendel

#### Speciale uitvoering:

- Deurslot binnen en buiten bedienbaar, via profielcilinder (30,5 mm) inclusief handkoord, met handgreep / voettegred (ingebouwd in sectie).
- Schuifgrendel (enkelzijdig) incl. handkoord, incl. handgreep aan binnenzijde.

#### Sluiting:

- Extra vergrendeling van elektr. werkende deuren:
- Van binnenzijde met elektrisch afgetaste schuifgrendels (nachtvergrendeling)

#### Gewichtscomp.:

Torsieveeras met lastkabels aan zijkant

#### Oppervlaktebescherming:

Moffellak, buiten twee lagen (op acrylbasis 25 µm), met aftrekbaar beschermfolie, binnen één laag (op polyesterbasis 10 m). Standaardkleur overeenkomstig RAL 9002 (grijswit). Stalen delen verzinkt. Torsieveren verzinkt en kogelgestraald.

Beglazingsframe in aluminium E6/EV 1 geëloxeerd.

Glaslijsten hard-PVC (zwart).

Speciale uitvoering:

Extra grondlaag overeenkomstig RAL (door opdrachtnemer).

Beglazingsframe gepoedercoat conform RAL.

#### Beslag:

- N: Normaal beslag
- ND: Normaal beslag daklijn volgend
- HL: Hoger geleid looprailbeslag
- HLU: Hoger geleid looprailbeslag met veeras onder
- HLD: Hoger geleid looprailbeslag daklijn volgend
- HLUD: Hoger geleid looprailbeslag daklijn volgend en veeras onder

NSH: Beslag lage lateihoogte veeras achter

NSD: Beslag lage lateihoogte daklijn volgend

VL: Verticaal beslag

VLU: Verticaal beslag met onderliggende torsieveeras

Deurmaten met deurbr. ≤ 6000 mm en deurhgt ≤ 5000 mm met torsieveeras.

Deurmaten met deurbreedte tot 10.000 mm of deurhoogte tot 8000 mm met directe aandrijving

#### Speciale

#### uitrusting:

NS = Laag inbouw beslag

HL = High-Lift beslag

VL = Verticaal geleide looprails

Beslagtypen N, NS en HL ook als daklijnvolgend beslag mogelijk.

#### Benodigde ruimte:

- Aanslagen zijkant:  
Bij handbediening beide zijden min. 110 mm  
Bij haspelketting aan haspelkettingzijde min. 185 mm  
Bij asaandrijving aan aandrijfzijde min. 210 mm  
Bij kettingaandrijving aan aandrijfzijde min. 150 mm

	Ben. ruimt zijkant	Ben. ruimt haspelketting	Ben. ruimt asaandrijving	Ben. ruimt ketting-aandrijv.
NSH / NSD /	120 mm	185 mm	210 mm	150 mm

Benodigde ruimte voor deuren met directe aandrijving

Aanslagen zijkant: aandrijfzijde (directe aandrijving) = 300 mm  
Lagerzijde = 150 mm

#### Lateihoogte voor deuren met torsieveren:

- Lateihoogte bij N-beslag:  
Tot deurhoogte ≤ 3600 mm min. 400 mm  
≥ 3601 - ≤ 5500 mm min. 450 mm  
≥ 5501 - ≤ 7500 mm min. 500 mm

#### Lateihoogte voor deuren met directe aandrijving:

- Lateihoogte bij N-beslag: 600 - 700 mm (afhankelijk van maat)
- Lateihoogte bij NSH-beslag: min. 310 mm (290 mm op aanvraag) (niet leverbaar voor deuren met directe aandrijving)

Bij HL-beslag altijd lateihoogte vermelden.

Bij VL minimale lateihoogte = 2 x deurhoogte + 500 mm

#### Aandrijvingen:

- Handketting (haspelketting)
- Elektr. aandrijving als as- of kettingaandrijving, 3 x 230 V of 400 V 50 Hz, verm.: 0,37 kW/0,42 kW, bescherm.graad IP 44
- Elektrische aandrijving, railgeleid, 230 V, 50 Hz
- Besturing: dodeman, impuls met zelfbewakende testing
- Andere besturingen mogelijk

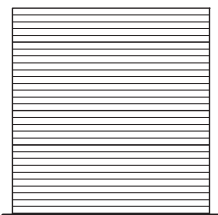
#### Beglazing:

- Sandwichbeglazing type SW 80, 3-voudige beglazing, kunststof zwart, rechthoekig. Afmetingen: 829 x 407 mm (b x h)

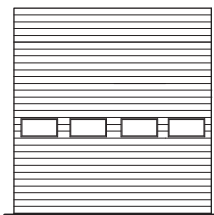
# Sectionaaldeur dubbelwandig type SW 80 „Teckentrup“



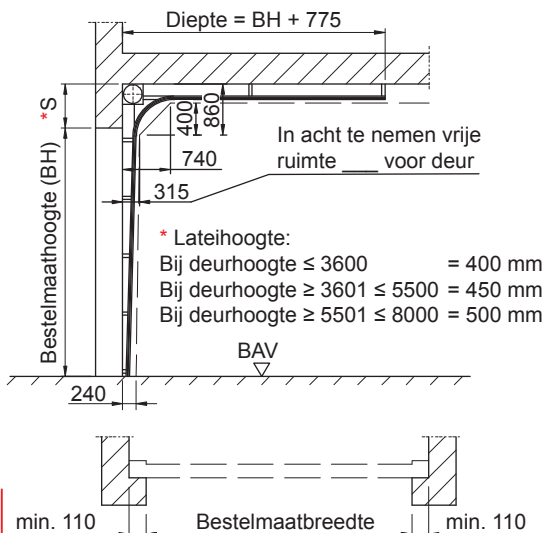
SW 80 deur



SW 80 deur met beglazing

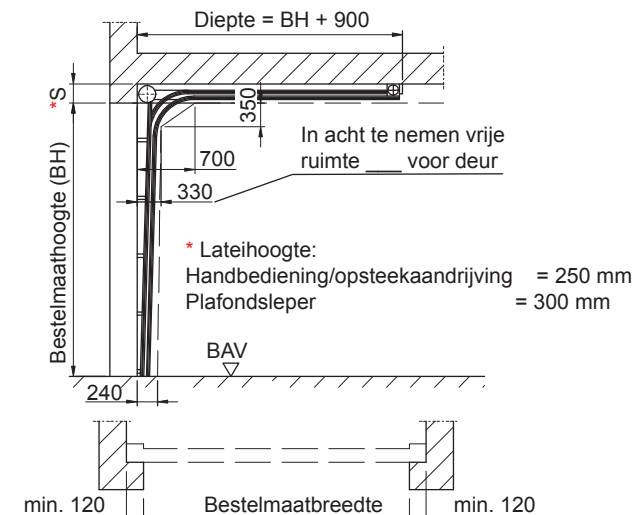


- Normaal beslag (weergegeven)
- Normaal beslag daklijnvolgend  $\leq 30^\circ$



Type	Handbediening	Haspelketting	Opsteekaandrijving	Kettingaandrijving
N/ND	110/110	110/185	110/210	110/150

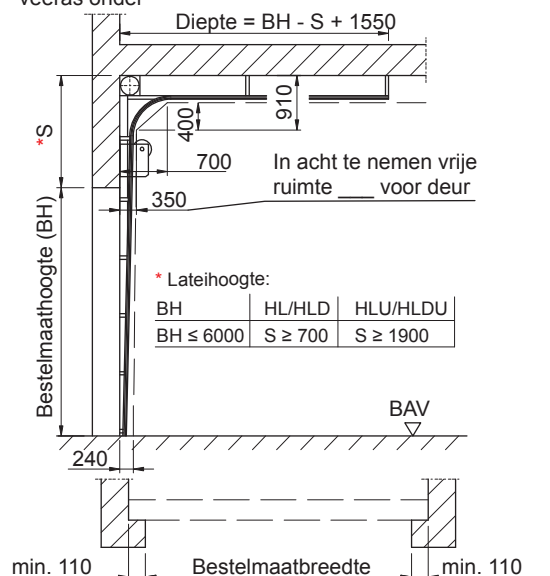
- Laag inbouwbeslag (weergegeven)
- Laag inbouwbeslag daklijnvolgend  $\leq 20^\circ$



Type	Handbediening	Haspelketting	Opsteekaandrijving	Kettingaandrijving	Plafondsleper
NSH/NSD aandrijving binnen	120/120	120/120	120/120	120/120	120/120*
NSH/NSD aandrijving buiten	120/120	120/185	120/210	120/150	120/120*

\* Niet mogelijk bij NSD plafondsleper

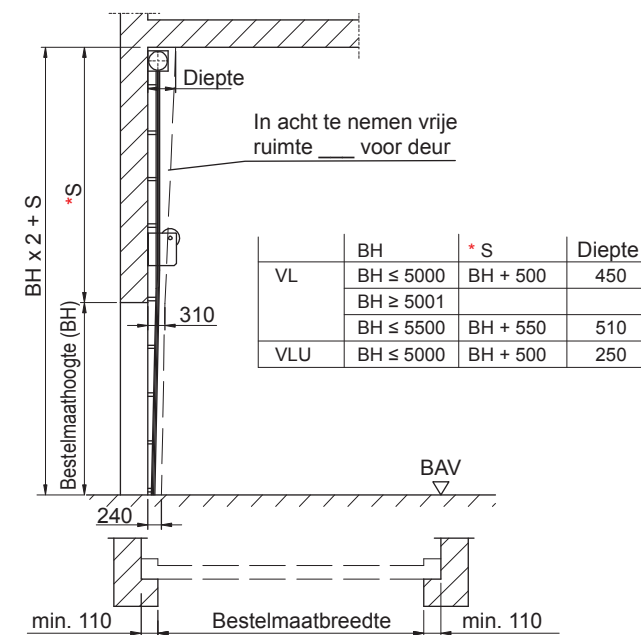
- High-Lift beslag (weergegeven)
- High-Lift beslag veeras onder (weergegeven)
- High-Lift beslag daklijnvolgend  $\leq 30^\circ$
- High-Lift beslag daklijnvolgend  $\leq 30^\circ$  veeras onder



Benodigde ruimte voor veerloos systeem na techn. verduidelijking

Type	Handbediening	Haspelketting	Opsteekaandrijving	Kettingaandrijving
HL/HLD	110/110	110/185	110/210	110/150
HLU/HLDU	120/120	120/160	120/195	120/135

- Verticaal beslag (weergegeven)
- Verticaal beslag veeras onder (weergegeven)



Type	Handbediening	Haspelketting	Opsteekaandrijving	Kettingaandrijving	Asketting
VL	110/110	110/185	110/210	110/150	110/165
VLU	90/90	90/160	90/195	90/135	90/150

Maten gelden alleen voor de weergegeven varianten. Bij daklijnvolgend beslag verandert de benodigde vrije ruimte

Technische wijzigingen voorbehouden!