

Bouwplaatsdeur BT 42-1 "Teckentrup"



Tekstvoorbeeld

Naar wens samenstellen en uitschrijven.
Zie voor desbetreffende gegevens de onderstaande technische gegevens.
Laatst bijgewerkt 01-01-2010

| Positie | Aantal | Artikel | Stukprijs € | Totale prijs € |
|---------|--------|---|-------------|----------------|
| | | Dubbelwandige bouwplaatsdeur BT 42-1. Inbouwklaar, verplaatsbaar, éénvleugelig deurelement met stalen spindelbevestiging. Aanslagtype DIN rechts. Deurblad verzinkt, 42 mm dik. 3-zijdig gefelst. Kozijn van verzinkt staalplaat met geïntegreerde randbescherming aan de zijkanten. Veiligheidsslot, opening voor profielcilinder, krukgarnituur, halve profielcilinder met 3 sleutels, 2 KO-scharnieren, 1 veiligheidspen, veiligheidshoek bij slot. Fabricaat "Teckentrup BT 42" of vergelijkbaar. | | |



Technische gegevens

Product: Bouwplaatsdeur BT42-1 "Teckentrup"

Inbouw in: Alle typen muren

Afmetingen: Voor binnenwerkse muuropening
Breedte: 830 – 1130 mm
Hoogte: 1890 – 2070 mm

Aanslagtype: Standaard DIN rechts,
DIN links aangeven - speciale uitvoering

Deurblad: Dubbelwandig, 3-zijdig gefelst
Deurbladdikte: 42 mm
Plaatdikte: 1 mm
1 veiligheidspen

Kozijn: Kozijn met kunststoffen randbescherming aan zijkant, met aangebouwd spanspindel boven, verankering onder via verankeringsgaten voor eenvoudige montage/demontage

Oppervlak: Deurblad/kozijn van verzinkt staalplaat

Scharnieren en sluitmiddelen: • 2 constructiescharnieren

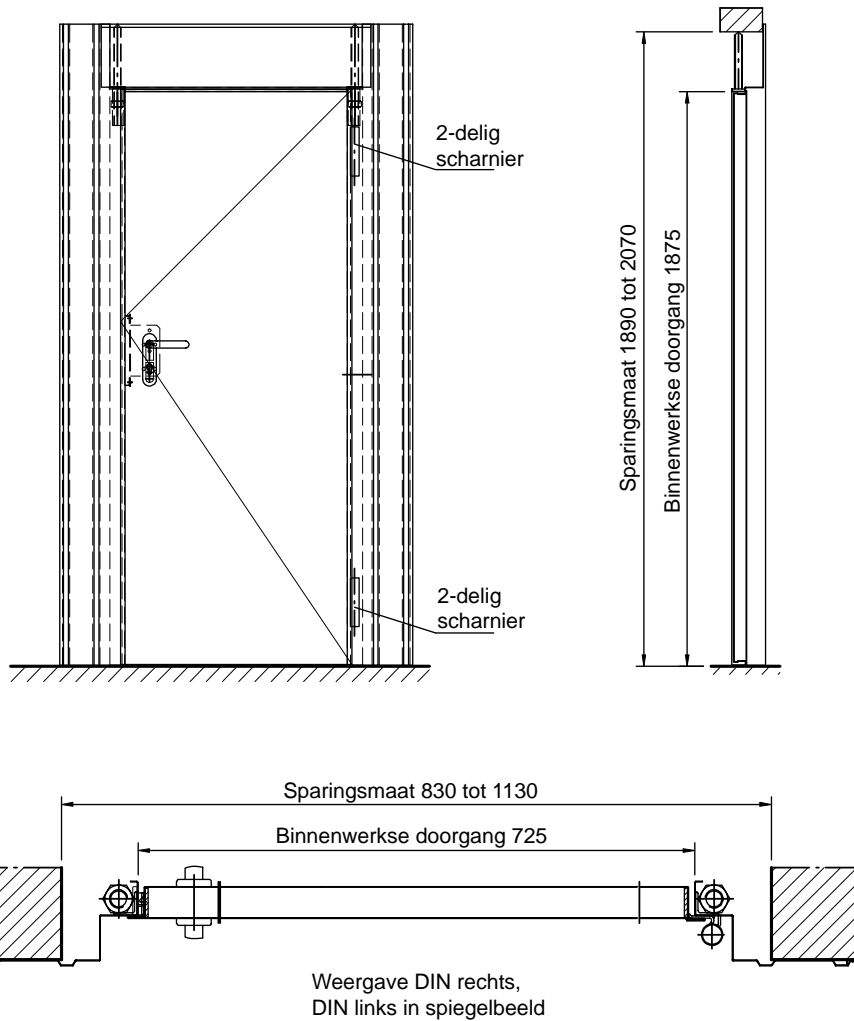
Beslag:

- Veiligheidsslot, opening voor profielcilinder
- Krukgarnituur
- Halve profielcilinder met 3 sleutels
- Veiligheidshoek bij het slot

Standaardmaten:

| Bestelmaten/ breedte x hoogte | Binnenw. muuropening breedte x hoogte | Binnenw. doorgang breedte x hoogte |
|----------------------------------|---|--|
| 850 x 1900 | van 830 x 1890 tot 1130 x 2070 | 725 x 1875 |

Bouwplaatsdeur BT 42-1 "Teckentrup"



Details

Beeld 1: Bovenste bevestiging

Beeld 2: Onderste bevestiging

