

Stalen deur dw 52-2 "Teckentrup DF"

Naar keuze met beglazing, naar keuze met bovenpaneel/bovenlicht

Prestatie-eigenschappen conform DIN EN 14351-1

Zie pagina 182



Tekstvoorbeeld

Naar wens samenstellen en uitschrijven.
Zie voor desbetreffende gegevens de onderstaande technische gegevens.
Laatst bijgewerkt 01-01-2010

Positie	Aantal	Artikel	Stukprijs €	Totale prijs €
		dw 52-2 warmtegeïsoleerde stalen deur, dubbelwandig. Tweevleugelig deurelement. Gangvleugel DIN rechts. Deurblad 52 mm dik, 3-zijdig gefelst met dikke fels. Hoekkozijn, 2,0 mm dik, met driezijdige afdichting. Deurblad en kozijn verzinkt en geground overeenkomstig RAL 9002 (grijswit). Gangvleugel met insteekslot met wissel, opening voor profielcilinder. Kunststofkrukarnatuur, zwart. Kruk vastdraaibaar gelagerd met baardslot en 1 baardsleutel. Standvleugel met verborgen deurgrendel aan scharniertegenzijde. Per vleugel: 3 veiligheidspennen. 2 tweedelige KO-scharn. m kogellager. Fabricaat "Teckentrup" of vergelijkbaar.		



Ook in **RVS** leverbaar

Technische gegevens

Product: dw 52-2 deur "Teckentrup DF"

Inbouw in:

- Metselwerk
- Beton
- Cellenbeton
- Metalstud-scheidingswand

Afmetingen: Breedte: 1500 – 3000 mm
Hoogte: 1750 – 3000 mm

Aanslagtype: DIN rechts of DIN links

Deurblad: Dubbelwandig, 3-zijdig gefelst, dikke fels
Deurbladdikte: 52 mm
Plaatdikte: 1,0 mm of 1,5 mm.
3 veiligheidspennen
Versterking: platstaal
Isolatie: mineraalwol

Kozijn: Hoekkozijn 2,0 mm dik met 3-zijdige afdichting en instortprofiel onder.
3 muurankers per zijde.

Speciale uitvoering:
Blok-, tegen- of muuromvattend kozijn

Oppervlak: Deurblad/kozijn verzinkt en geground overeenkomstig RAL 9002 (grijswit)

Scharnieren en sluitmiddelen:

- 2 tweedelige KO-scharnieren met kogellager

Beslag: Gangvleugel:

- Insteekslot met wissel conf. DIN 18250, opening voor profielcilinder
- Kunststofkrukarnatuur, zwart, kruk vastdraaibaar gelagerd met baardslot en 1 baardsleutel

Standvleugel:

- verborgen deurgrendel

Beglazing: Draad- of ISO-glas met aluminiumglaslijsten, standaardmaten 545 x 345 mm (nettodoorzicht), max. ruitmaat tot 1,5 m², ronde beglazing Ø 300, Ø 400 en Ø 500 mm (stalen ring, roestvrij stalen ring)

Speciale

uitrusting:

- Krukarnaturen/wisselarnaturen:
 - kunststof
 - licht metaal
 - roestvrij staal
 - met korte plaat of rozet (verschillende merken)Met vaststaande knop aan buitenzijde
- Voorbereid voor rozetbeslag
- Sloten
 - Profielcilinder 45,5 + 30,5 mm
 - Panieksloten
- Deurdranger DIN EN 1154
 - verborgen glijraildeurdranger ITS 96
- Veerscharnier
- Vloerafdichting
- Rechthoekige beglazing (maatwerk)
- Ronde beglazing max. Ø 600 mm met rubberklemprofiel
- Aluminiumventilatierooster
- Stalen traforooster
- Bovenpaneel
- Bovenpaneel met beglazing of traforooster
- Aluminiumregenlijst

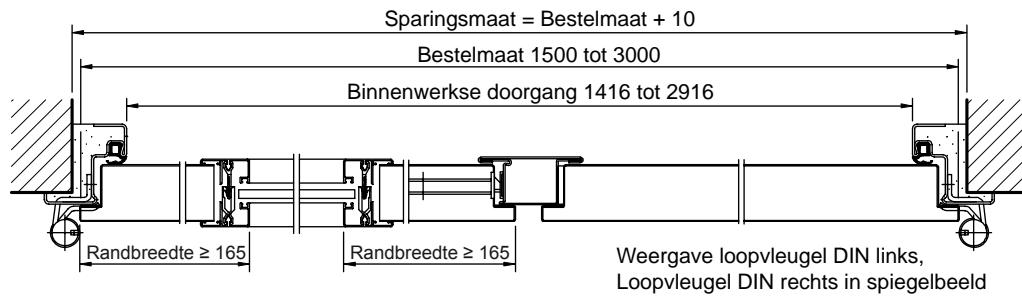
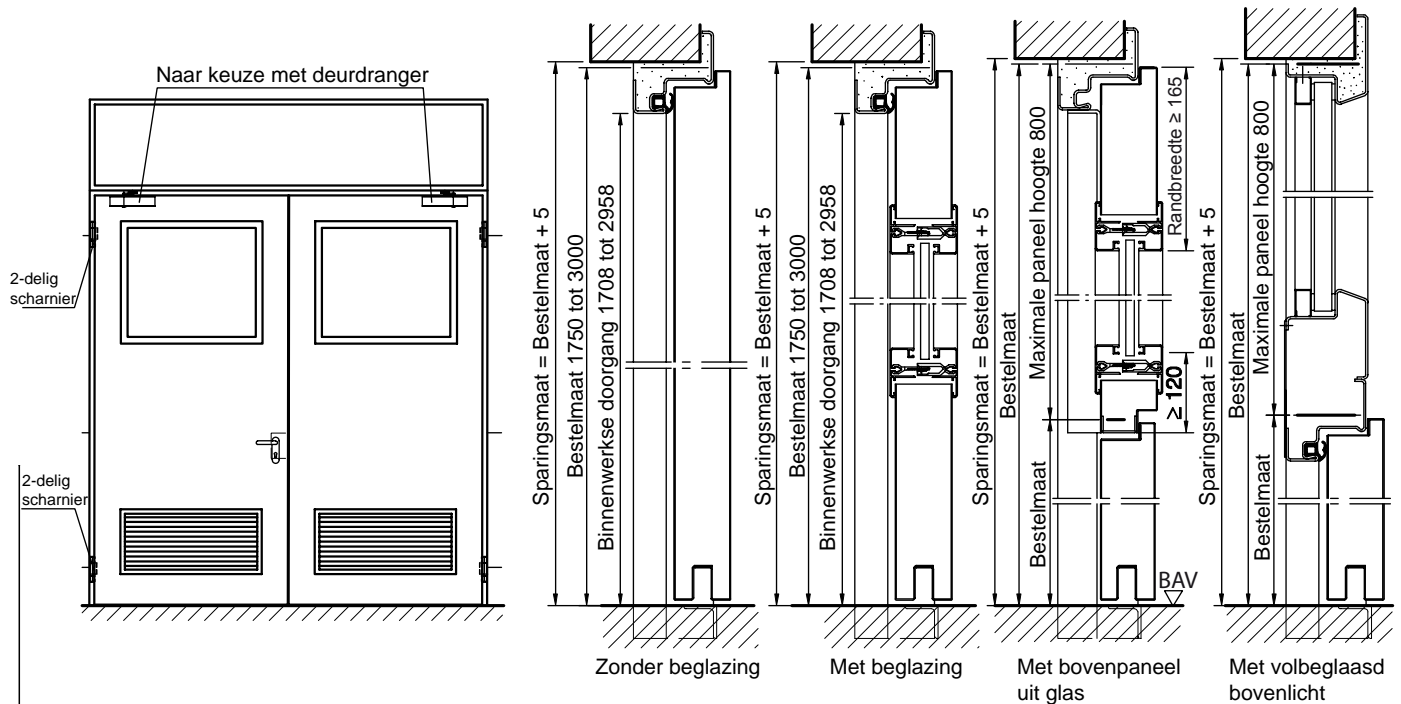
Standaardmaten:

Bestelmaten/ breedte x hoogte	Binnenw. doorgangsm. breedte x hoogte
1500 x 2000	1416 x 1958
1500 x 2125	1416 x 2083
1750 x 2000	1666 x 1958
2000 x 2000	1916 x 1958
2000 x 2125	1916 x 2083
2000 x 2500	1916 x 2458
2125 x 2125	2041 x 2083
2250 x 2250	2166 x 2208
2500 x 2500	2416 x 2458

Maatwerk: van 1500 x 1750 mm t/m 3000 x 3000 mm

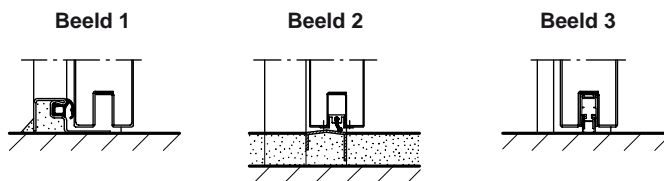
Stalen deur dw 52-2 "Teckentrup DF"

Naar keuze met beglazing, naar keuze met bovenpaneel/bovenlicht



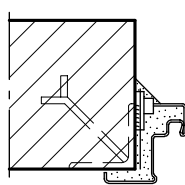
Bodemafsluiting:

- Beeld 1: Met onderaanslag en afdichting
- Beeld 2: Met „Teckentrup“-sleepafdichting
- Beeld 3: Met valdorpel



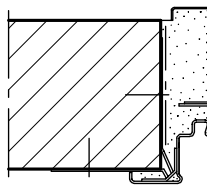
Inbouw in metselwerk / betonwanden

Lasmontage



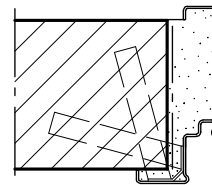
(Hoekkozijn)

Plugmontage



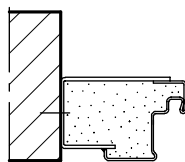
(Hoektegenkozijn)

Muurankermontage



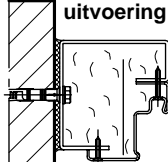
(Muuromvattend kozijn)

Standaard



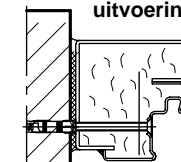
Blokkozijn type 1

Gedemonteerde uitvoering



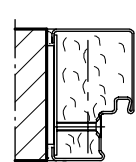
Blokkozijn type 2

Voorgemonteerde uitvoering



Blokkozijn type 3

Speciaal blokkozijn



Blokkozijn type 4