

Rookwerende stalen deur "RS-1"

Conform DIN 18095

Naar keuze met beglazing, naar keuze met bovenpaneel



Tekstvoorbeeld

Naar wens samenstellen en uitschrijven.
Zie voor desbetreffende gegevens de onderstaande technische gegevens.
Laatst bijgewerkt 01-01-2010

Positie	Aantal	Artikel	Stukprijs €	Totale prijs €
		Rookwerende stalen deur RS-1, getest volgens DIN 18095. Eenvleugelig deurelement. Aanslagtype DIN rechts. Deurblad verzinkt en gegrond overeenkomstig RAL 9002 (grijswit), 52 mm dik, 3-zijdig gefelst, hoekkozijn verzinkt en gegrond overeenkomstig RAL 9002 (grijswit), 2,0 mm dik, met 3-zijdige afdichting en drempel voor sleepafdeling in deurblad. Insteekslot met wissel, voorbereid voor pc (met baardslot en 1 baardsleutel). Kunststofkrukarnituur, zwart. Kruk vastdraaibaar gelagerd, voor profielcilinder en baardsleutel te gebruiken. Rookwerende deuren moeten met een profielcilinder zijn uitgerust. 2 veiligheidspennen. Twee tweedelige scharnieren. Deurdranger conf. DIN EN 1154. Fabricaat "Teckentrup" of vergelijkbaar.		



Technische gegevens

Goedkeuring

bouwtoezicht: Getest conform DIN 18095

Inbouw in:

- Muren van:
- Metselwerk min. 115 mm
 - Beton min. 100 mm
 - Cellenbetonblok of kalkzandsteenstenen conf. DIN 4165, sterkteklasse 4. Muurdikte 175 mm of van gewapende cellenbetonplaten sterkteklasse 4, muurdikte min. 150 mm
 - Metalstud-scheidingswanden (F 30) min. 100 mm

Toegestane afmetingen:

Breedte: 625 – 1350 mm
Hoogte: 1750 – 2500 mm

Met

bovenpaneel: Tot 1350 – 3500 mm

Aanslagtype: DIN rechts of DIN links

Deurblad: Dubbelwandig, 3-zijdig gefelst, **dunne fels** (bovenpaneel 4-zijdig gefelst)
Deurbladdikte: 52 mm
Plaatdikte: 1,0 mm
3 veiligheidspennen
Versterking: U-staal en platstaal
Isolatie: mineraalvezel- en silicaatvezelplaten

Speciale uitvoering:
Bovenpaneel
Plaatdikte: 1,5 mm

Kozijn: Hoekkozijn 2,0 mm dik met driezijdige afdichting en drempel voor sleepafdeling in het deurblad. 3 muurankers per zijde.
Speciale uitvoering:
Blokkozijn en tegenkozijn of muuromvattend kozijn
(bij cellenbetonmuren altijd met tegenkozijn)

Oppervlak: Deurblad/kozijn verzinkt en gegrond overeenkomstig RAL 9002 (grijswit)

Scharnieren en

sluitmiddelen:

- 2 tweedelige scharnieren met kogellager
- 1 deurdranger DIN EN 1154

Beslag:

- Insteekslot met wissel, voorbereid voor PC met baardslot en 1 baardsleutel
- Kunststofkrukarnituur zwart. Kruk vastdraaibaar gelagerd, voor profielcilinder en baardsleutel toepasbaar.
(rookwerende deuren moeten met een **profielcilinder** worden uitgerust)

Beglazing:

Rechthoekige beglazing draadglas 7 - 8 mm dik, of ronde beglazing met stalen glaslijsten.
Max. ruitafmetingen 900 x 1800 mm.

Speciale uitvoering:

Gelaagd veiligheidsglas	6 of 8 mm
Draadspiegelglas	6 - 7 mm
Gelaagd staalraadglas	6 mm
Gehard veiligheidsglas	6 of 8 mm
Pyraanglas	6,5 mm

Speciale

uitrusting:

- **Krukarnituren/wisselarnituren:**
 - kunststof
 - licht metaal
 - roestvrij staal
 - met korte plaat of rozet (verschillende merken)
- Voorbereid voor rozetbeslag
- Sloten:
 - Profielcilinder 35,5 + 35,5 mm
 - Panieksloten
 - Kozijnslot (moet beschikbaar zijn/ook leverbaar)
- Paniekduwstang
- Deurdranger DIN EN 1154
 - montage boven hoofd
 - met glijrail
 - met vastzetmogelijkheid
 - met rookmelder
 - geïntegreerde deurdranger ITS 96
- Elektrische deuropener
- Sluitcontrole (reedcontact) ingebouwd
- Openingsmelder (reedcontact) ingebouwd
- Draaideuraandrijvingen
- Vastzetinrichtingen
- Valdorpel

Standaardmaten:

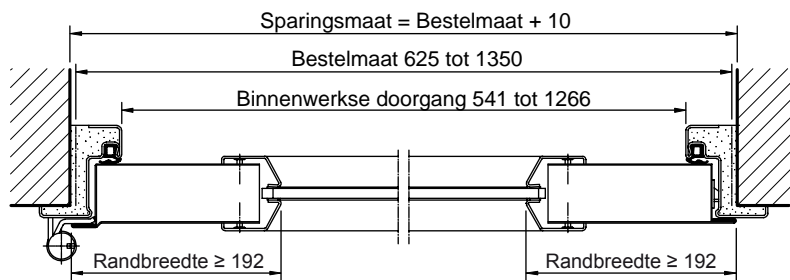
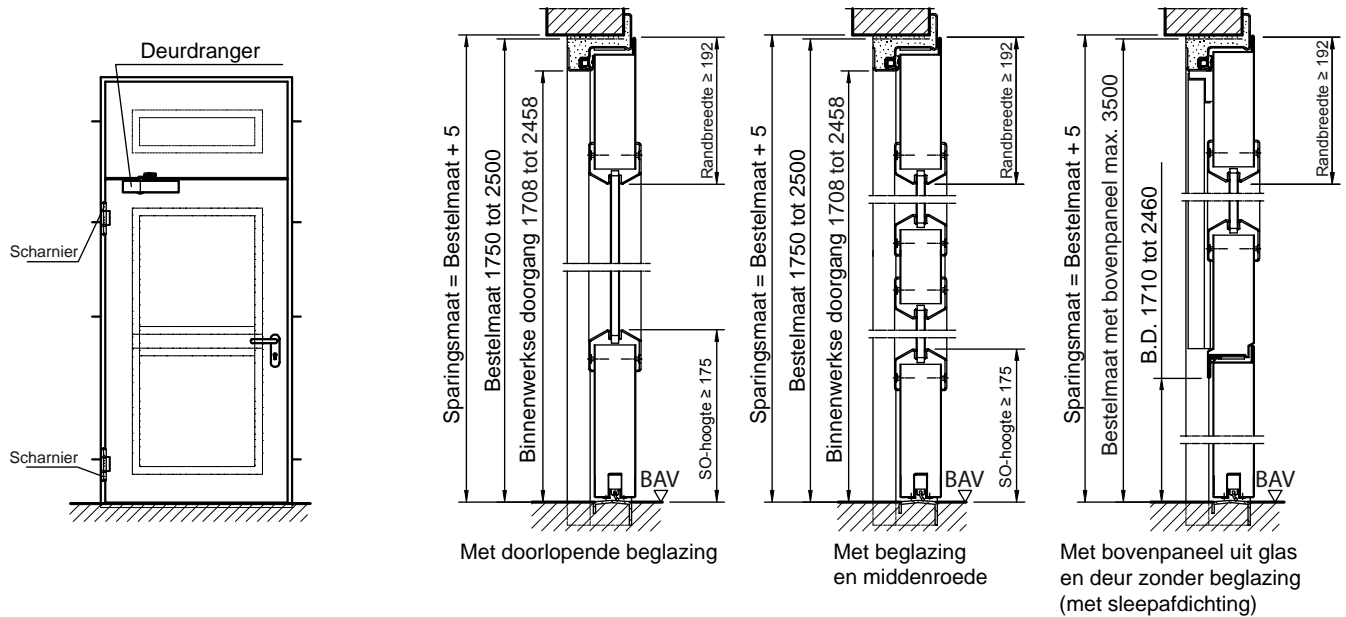
Bestelmaten/ breedte x hoogte	Binnenw. doorgangsm. breedte x hoogte
750 x 2000	666 x 1958
875 x 1875	791 x 1833
875 x 2000	791 x 1958
875 x 2125	791 x 2083
1000 x 2000	916 x 1958
1000 x 2125	916 x 2083
1125 x 2000	1041 x 1958
1125 x 2125	1041 x 2083
1250 x 2000	1166 x 1958
1250 x 2125	1166 x 2083
1250 x 2250	1166 x 2208

Maatwerk: van 625 x 1750 mm tot 1350 x 2500 mm

Rookwerende stalen deur „RS-1“

Conform DIN 18095

Naar keuze met beglazing, naar keuze met bovenpaneel

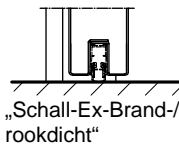


Weergave DIN links, DIN rechts in spiegelbeeld

Bodemafsluiting

Beeld 1: Met valdorpel

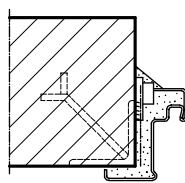
Beeld 1



Inbouw in metselwerk / betonwanden

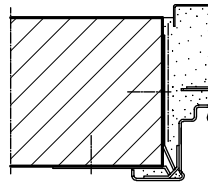
Betonwanden ≥ 100 mm
Metselwerk ≥ 115 mm

Lasmontage



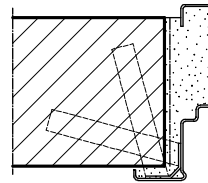
(Hoekkozijn)

Plugmontage



(Hoektegenkozijn)

Muuranker montage

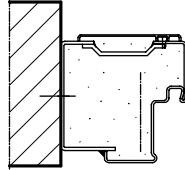


(Muuromvattend kozijn)

Inbouw met blokkozijn

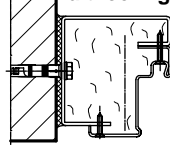
Stompe inbouw tussen
Betonwanden ≥ 100 mm
Metselwerk ≥ 115 mm

Standaard



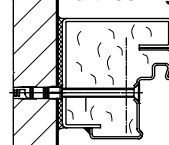
Blokkozijn type 1

Gedemonteerde uitvoering



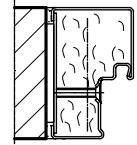
Blokkozijn type 2

Voorgemonteerde uitvoering



Blokkozijn type 3

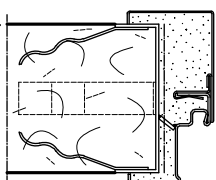
Speciaal blokkozijn



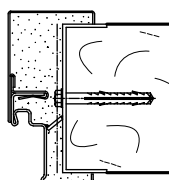
Blokkozijn type 4

Inbouw in muren van cellenbeton Ankermontage

(Deuren met deurdranger).
Uit cellenbetonblokken (Ytong-blokken) conform DIN 4165 bevestigingsklasse 4 of uit cellenbetonplaten sterkteklasse 4.
Wanddikte minstens 150 mm.

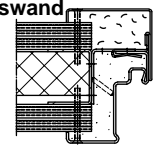


Plugmontage

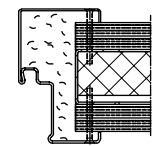


Inbouw in Metalstud-scheidingswand

Montagewanden F30 conform DIN 4102 deel-4 of conform algemeen keuringsrapport bouwtoezicht.
Wanddikte minstens 100 mm.



(Hoektegenkozijn)



(Muuromvattend kozijn)