

Geluidsisolerende stalen deur dw 52-2/S

"Teckentrup DF"

Rw = 42 dB



Tekstvoorbeeld

Naar wens samenstellen en uitschrijven.
Zie voor desbetreffende gegevens de onderstaande technische gegevens.
Laatst bijgewerkt 01-01-2010

Positie	Aantal	Artikel	Stukprijs €	Totale prijs €
		dw 52-2/S geluidsisolerende deur getest volgens DIN EN 20140, beoordeling conform DIN EN 717 Teil 1. Tweevleugelig deurelement. Gangvleugel DIN rechts. Deurblad verzinkt en geground overeenkomstig RAL 9002 (grijswit), 52 mm dik, 3-zijdig gefelst, met dikke fels. Hoekkozijn verzinkt en geground overeenkomstig RAL 9002 (grijswit), 2,0 mm dik, met aanslagprofiel onder en vierzijdige afdichting, gangvleugel en insteekslot met wissel conform DIN 18250, voorbereid voor profielcilinder. FS-rondgreepkrukgarnituur zwart (kruk), kruk vastdraaibaar gelagerd met baardslot en 1 baardsleutel. Standvleugel met verborgen deurgrendel. Met middenaanslagprofiel en afdichting op standvleugel. Per vleugel: 2 tweedelige KO-scharnieren met kogellager. Fabricaat "Teckentrup" of vergelijkbaar.		



Technische gegevens

Norm: Getest conform DIN EN 20140.
Beoordeling conform DIN EN ISO 717 deel 1.
Geluidsisolatiewaarde Rw = 42 dB

Inbouw in: Muren van:
• Metselwerk
• Beton

Afmetingen: Breedte: 1375 – 2500 mm
Hoogte: 1750 – 2500 mm

Aanslagtype: Gangvleugel DIN rechts of DIN links

Deurblad: Dubbelwandig, 3-zijdig gefelst, **dikke fels**
Deurblad dikte: 52 mm
Plaatdikte: 1,0 mm
3 veiligheidspennen per vleugel.
Versterking: U-staal en platstaal
Isolatie: mineraalwol

Kozijn: Hoekkozijn driezijdig 2,0 mm dik met aanslagprofiel onder en vierzijdige afdichting, 3 muurankers per zijde

Speciale uitvoering:
Tegenkozijn

Oppervlak: Deurblad/kozijn verzinkt en geground overeenkomstig RAL 9002 (grijswit)

Scharnieren en sluitmiddelen: • 4 tweedelige KO-scharnieren met kogellager

Beslag: Gangvleugel:
• Insteekslot met wissel, conform DIN 18250, voorbereid voor profielcilinder
• FS-rondgreep-krukgarnituur, zwart (kunststof), kruk vastdraaibaar gelagerd met baardslot en 1 baardsleutel
Standvleugel:
• Met verborgen deurgrendel
• Met middenaanslagprofiel met afdichting

Speciale

uitrusting:

- Krukgarnituren/wisselgarnituren:
 - kunststof
 - licht metaal
 - roestvrij staal
 - met korte plaat of rozet (verschillende merken)
- Sloten:
 - Profielcilinder 40,5 x 30,5 mm
 - Panieksloten
- Deurdranger DIN EN 1154

Standaardmaten:

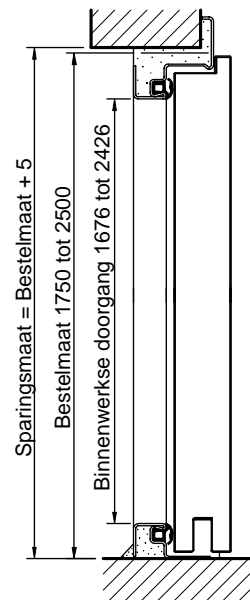
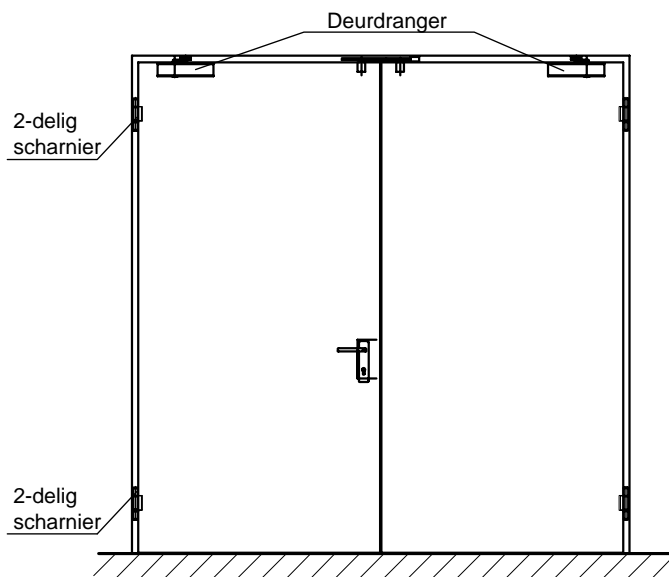
Bestelmaten breedte x hoogte	Binnenw. doorgangsm. breedte x hoogte
1500 x 2000	1416 x 1958
1750 x 2000	1666 x 1958
2000 x 2000	1916 x 1958
2000 x 2125	1916 x 2083
2125 x 2125	2041 x 2083
2250 x 2250	2166 x 2208
2500 x 2500	2416 x 2458

Maatwerk: van 1375 x 1750 mm tot 2500 x 2500 mm

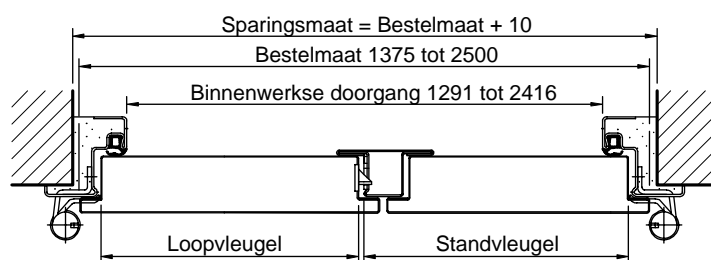
Geluidsisolerende stalen deur dw 52-2/S

„Teckentrup DF“

Rw = 42 dB



Met onderaanslag



Weergave loopvleugel DIN rechts,
Loopvleugel DIN links in spiegelbeeld

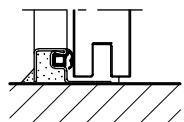
Bodemafsluiting:

Beeld 1: Met onderaanslag/standaard

Beeld 2: Met valdorpel

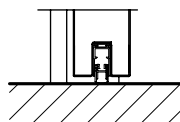
Beeld 3: Zonder bodemafdichting

Beeld 1



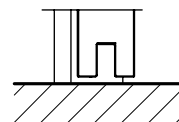
Geluidswerend 42 dB

Beeld 2



Geluidswerend 37 dB

Beeld 3

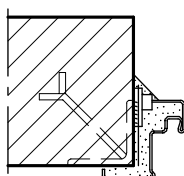


Geluidswerend 25 dB

Inbouw in metselwerk en betonwanden

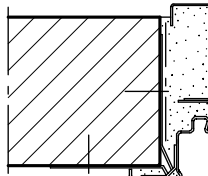
Betonwanden
Metselwerk

Lasmontage



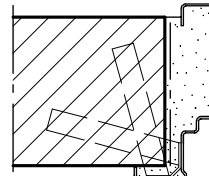
(Hoekkozijn)

Plugmontage



(Hoektegenkozijn)

Muurankermontage



(Muuromvattend kozijn)