

Geluidsisolerende stalen deur dw 54-2/S

"Teckentrup"

Rw = 44 dB



Tekstvoorbeeld

Naar wens samenstellen en uitschrijven.
Zie voor desbetreffende gegevens de onderstaande technische gegevens.
Laatst bijgewerkt 01-01-2010

Positie	Aantal	Artikel	Stukprijs €	Totale prijs €
		dw 54-2-S geluidsisolerende deur getest volgens DIN 52210. Tweevleugelig deurelement. Gangvleugel DIN rechts. Deurblad en kozijn verzinkt en geground overeenkomstig RAL 9002 (grijswit), 54 mm dik, 3-zijdig gefelst. Hoekkozijn verzinkt, 2,0 mm dik, met aanslagprofiel onder en vierzijdige afdichting, gangvleugel en insteekslot met wissel conform DIN 18250, voorbereid voor profielcilinder. FS-rondgreepkrukarnatuur zwart (kunststof), kruk vastdraaibaar gelagerd met baardslot en 1 baardsleutel. Standvleugel met espagnoletslot aan scharniertegenzijde. Met middenfelsafdichting, 4 driedelige scharnieren. Fabricaat "Teckentrup" of vergelijkbaar.		



Technische gegevens

Norm: Getest conform DIN 52210.
Goedkeuringsnr.: 42 0540 087-12.
Geluidsisolatiewaarde Rw = 44 dB

Inbouw in: Muren van:

- Metselwerk
- Beton

Afmetingen: Breedte: 1375 – 3000 mm
Hoogte: 1750 – 3000 mm

Aanslagtype: Gangvleugel DIN rechts of DIN links

Deurblad: Dubbelwandig, 3-zijdig gefelst, **dunne fels**
 Deurblad dikte: 54 mm
 Plaatdikte: 1,5 mm
 3 veiligheidspennen per vleugel met middenfelsafdichting
 Versterking: U-staal en platstaal
 Isolatie: mineraalwol

Kozijn: Hoekkozijn driedzijdig, verzinkt, 2,0 mm dik met aanslagprofiel onder en vierzijdige afdichting, met gelaste muurankers.
Speciale uitvoering: tegenkozijn of muuromvattend kozijn

Oppervlak: Deurblad/kozijn verzinkt en geground overeenkomstig RAL 9002 (grijswit)

Scharnieren en sluitmiddelen:

- 4 driedelige KO-scharnieren met kogellager

Beslag:
 Gangvleugel:

- Insteekslot met wissel conf. DIN 18250, voorbereid voor profielcilinder
- FS-rondgreep-krukarnatuur, zwart (kunststof). Kruk vastdraaibaar gelagerd met baardslot en 1 baardsleutel

 Standvleugel:

- Opliggend espagnoletslot aan scharniertegenzijde.

Speciale

- uitrusting:**
- Krukarnaturen/wisselarnaturen:
 - kunststof · licht metaal
 - roestvrij staal · met korte plaat of rozet (verschillende merken)
 - Sloten:
 - Profielcilinder 35,5 x 35,5 mm
 - Paniekslot
 - Deurdranger DIN EN 1154

Standaardmaten:

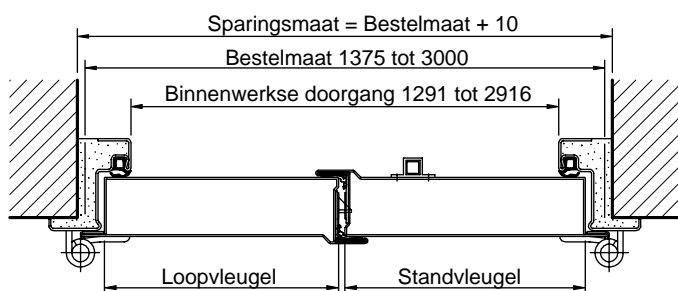
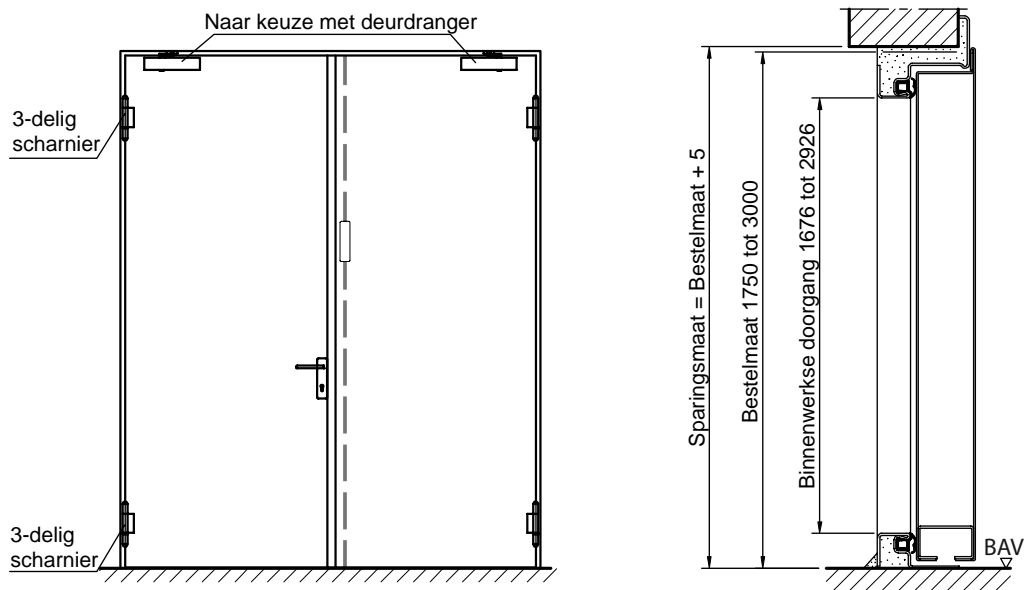
Bestelmaten	Binnenw. doorgangsm.
breedte x hoogte	breedte x hoogte
1500 x 2000	1416 x 1958
1750 x 2000	1666 x 1958
2000 x 2000	1916 x 1958
2000 x 2125	1916 x 2083
2125 x 2125	2041 x 2083
2250 x 2250	2166 x 2208
2500 x 2500	2416 x 2458

Maatwerk: van 1375 x 1750 mm t/m 3000 x 3000 mm

Geluidsisolerende stalen deur dw 54-2/S

„Teckentrup“

Rw = 44 dB



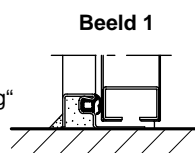
Weergave loopvleugel DIN links
Loopvleugel DIN rechts in spiegelbeeld

Bodemafsluiting:

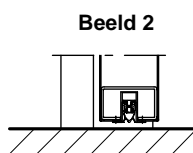
Beeld 1: Met onderaanslag/standaard

Beeld 2: Met valdorpel

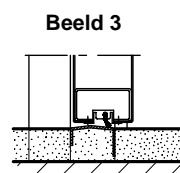
Beeld 3: Met „Teckentrup-sleepafdichting“



Geluidswerend 44 dB



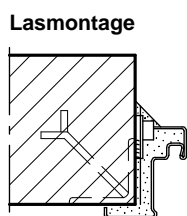
Geluidswerend 40 dB



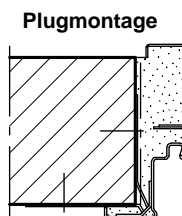
Geluidswerend 40 dB

Inbouw in metselwerk en betonwanden

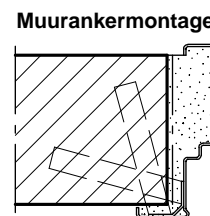
Betonwanden
Metselwerk



(Hoekkozijn)



(Hoektegenkozijn)



(Muuromvattend kozijn)