

Stalen kelder veiligheidsdeur "Teckentrup" WK 2

Standaardmaten links/rechts inzetbaar, naar keuze met beglazing



Tekstvoorbeeld

Naar wens samenstellen en uitschrijven.
Zie voor desbetreffende gegevens de onderstaande technische gegevens.
Laatst bijgewerkt 01-01-2010

Positie	Aantal	Artikel	Stukprijs €	Totale prijs €
		Kelder veiligheidsdeur "Teckentrup" getest conf. DIN V ENV 1627-WK 2. Eenvleugelig, links/rechts inzetbaar deurelement. Deurblad 42 mm dik, 4-zijdig gefelst, met aanslag onderaan of met dubbele sleepafdichting. Hoekkozijn met afdichting, vierzijdig, 2,0 mm dik. 3-voudige vergrendeling, opening v. pc. FS-alu-veiligheidswisselgarnituur, veiligheidsprofielcilinder P2 met beveiliging tegen uitboren en uittrekken, boor-/uitrekveiligheid (BZ) conform DIN 18252. 3 sleutels en veiligheidscertificaat. 1 veiligheidsspen. FE/KO-scharniergarnituur met kogellager. Fabricaat kelder veiligheidsdeur "Teckentrup" of vergelijkbaar.		



Technische gegevens

Product: Kelder veiligheidsdeur "Teckentrup"
Getest conform DIN V ENV 1627.
Met T30-goedkeuring
Warmte-isolatiewaarde $U_D = 1,9 \text{ W/m}^2\text{K}$
Geluidsisolatiewaarde 39 dB

Inbouw in:

- Metselwerk min. 115 mm
- Beton min. 100 mm
- Cellenbeton conf. DIN 4165 of van gewapende cellenbetonplaten min. 150 mm, (met tegenkozijn), zie register inbouwgegevens

Afmetingen: Breedte: 625 – 1125 mm
Hoogte: 1750 – 2125 mm

Aanslagtype: DIN rechts of DIN links

Deurblad: Dubbelwandig, 4-zijdig gefelst, met aanslag onderaan of dubbele sleepafdichting (maatwerk 3-zijdig gefelst, zonder aanslag onderaan, met sleepafdichting)
Deurbladdikte: 42 mm
Plaatdikte: 0,9 mm
1 veiligheidsspen
Versterking: platstaal
Isolatie: mineraalvezelplaten

Kozijn: Hoekkozijn, vierzijdig, 2,0 mm dik met vierzijdige afdichting, drempel opgezet.
4 gelaste muurankers per zijde.
Tegenkozijn 1,5 mm dik

Oppervlak: Deurblad/kozijn verzinkt en gepoedercoat geground overeenkomstig RAL 9002 (grijswit).
Speciale uitvoering: **RAL** naar **keuze**

Scharnieren en sluitmiddelen:

- 1 constructiescharnier met kogellager
- 1 veerscharnier met bandhuls (scharnierbouten beveiligd)

Beslag:

- 3-voudige vergrendeling, opening v. pc.
- FS-alu-veiligheidswisselgarnituur, klasse ES 1 DIN 18257
- Veiligheidsprofielcilinder P2 met beveiliging tegen uitboren/uitrek. conf. DIN 18252.
- 3 sleutels en veiligheidscertificaat

Beglazing: Inbraakwerende weerstandsklasse conform DIN 52 290-A3 (komt overeen m. nieuwe DIN EN 356-P4A).
VSG (gelaagd veiligheidsglas) 10 mm, ISO-glas VSG/VSG 24 mm.
Nettodoorzicht 230 x 1360 mm.
Bij deuren met beglazing geen T30 goedkeuring.

Speciale uitrusting:

- Krukgarnituren/wisselgarnituren, aan beide zijden kruk voor deur
- Sloten
Profielcilinder 35,5 + 30,5
Kozijnslot
(moet beschikbaar zijn/ook leverbaar)
- Deurdranger DIN EN 1154
- Groothoekspion
- Sluitcontrole (reedcontact) gemonteerd
- Vluchtdeuropener
- Glas met alarmdraad
- Veiligheidsketting (ook afsluitbaar)
- Regenplaat/regenlijst

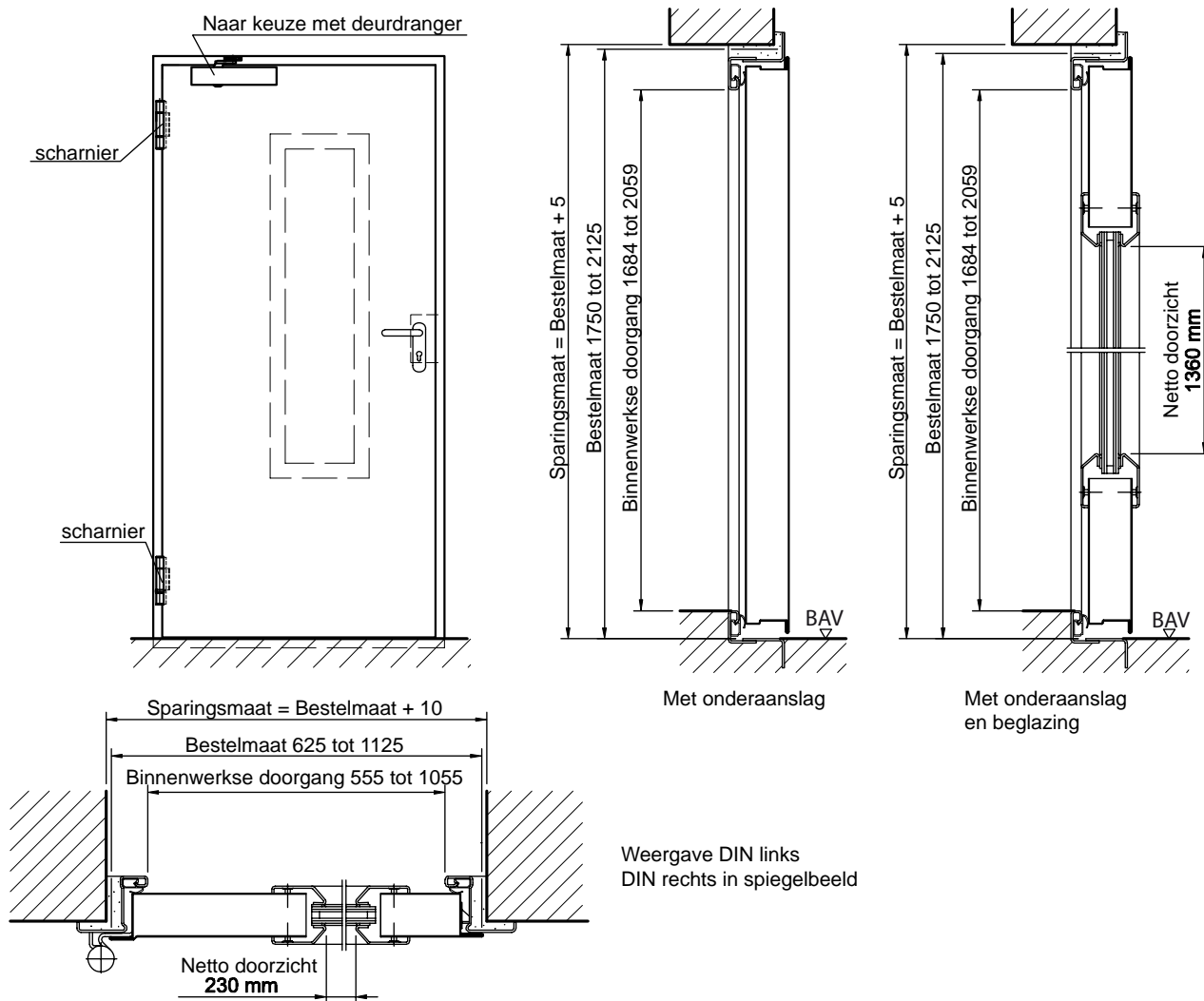
Standaardmaten:

Bestelmaten/ breedte x hoogte	Binnenw. doorgangsm. breedte x hoogte
750 x 2000	680 x 1934
750 x 2125	680 x 2059
875 x 1875	805 x 1809
875 x 2000	805 x 1934
875 x 2125	805 x 2059
1000 x 1875	930 x 1809
1000 x 2000	930 x 1934
1000 x 2125	930 x 2059
1125 x 2125	1055 x 2059

Maatwerk: van 625 x 1750 mm t/m 1125 x 2125 mm

Stalen kelderveiligheidsdeur "Teckentrup" WK 2

Standaardmaten links/rechts inzetbaar, naar keuze met beglazing



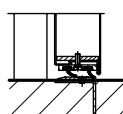
Bodemafsluiting:

Beeld 1: „Teckentrup“ dubbele-sleepafdichting

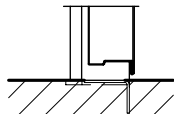
Beeld 2: Zonder onderaanslag

Beeld 3: Met onderaanslag en afdichting

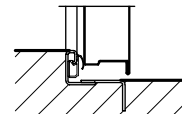
Beeld 1



Beeld 2



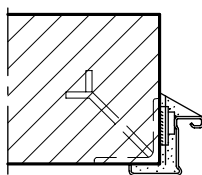
Beeld 3



Inbouw in metselwerk /betonwanden

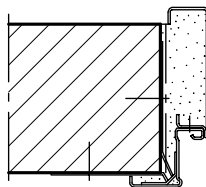
Betonwanden ≥ 100 mm
Metselwerk ≥ 115 mm

Lasmontage



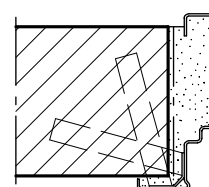
(Hoekkozijn)

Plugmontage



(Hoektegenkozijn)

Muurankermontage

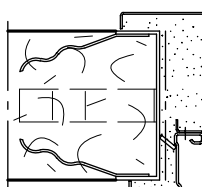


(Muuromvattend kozijn)

Inbouw in muren van cellenbeton

Uit cellenbetonblokken (Ytong-blokken) conform DIN 4165 bevestigingsklasse 4 minstens 150 mm of uit cellenbetonplaten sterkteklasse 4. Wanddikte minstens 150 mm.

Ankermontage



Plugmontage

