

# Stalen veiligheidsdeur MZD-HT 8 "Teckentrup" WK 2

Standaardmaten links/rechts inzetbaar, naar keuze met beglazing



Zie pagina 182



## Tekstvoorbeeld

Naar wens samenstellen en uitschrijven.  
Zie voor desbetreffende gegevens de onderstaande technische gegevens.  
Laatst bijgewerkt 01-01-2010

Positie	Aantal	Artikel	Stukprijs €	Totale prijs €
		Veiligheidsdeur MZD-HT 8 "Teckentrup", getest conform DIN V ENV 1627-WK 2. Eenvleugelig, links/rechts inzetbaar deurelement. Deurblad 42 mm dik, 4-zijdig gefelst, maatwerk 3-zijdig gefelst. Hoekkozijn met afdichting, vierzijdig, 2,0 mm dik. Insteekslot met wissel voorbereid voor profielcilinder. FS-alu-veiligheidswisselgarnituur, veiligheidsprofielcilinder P2 met beveiliging tegen uitboren en uittrekken, uitboor-/uittrekveiligheid (BZ) conform DIN 18252. 3 sleutels en veiligheidscertificaat, 1 veiligheidspen. KO-scharniergarnituur met kogellager. Fabricaat veiligheidsdeur MZD-HT 8 "Teckentrup" of vergelijkbaar.		



## Technische gegevens

**Product:** Veiligheidsdeur MZD-HT 8 "Teckentrup"  
Getest conform DIN V ENV 1627.  
Warmte-isolatiewaarde  $k = 1,7 \text{ W/m}^2\text{K}$ .  
Geluidsisolatiewaarde 39 dB

**Inbouw in:**

- Metselwerk min. 115 mm
- Beton min. 100 mm
- Cellenbeton conf. DIN 4165 of van gewapende cellenbetonplaten min. 150 mm, (met tegenkozijn) zie register inbouwgegevens

**Afmetingen:** Breedte: 625 – 1125 mm  
Hoogte: 1750 – 2125 mm

**Aanslagtype:** DIN rechts of DIN links

**Deurblad:** Dubbelwandig, 4-zijdig gefelst (maatwerk 3-zijdig gefelst)  
Deurbladdikte: 42 mm  
Plaatdikte: 0,9 mm  
1 veiligheidspen  
Versterking: platstaal  
Isolatie: mineraalvezelplaten

**Kozijn:** Hoekkozijn, vierzijdig, 2,0 mm dik met omlopende afdichting, zo uitgevoerd dat de aanslag onderaan kan worden verwijderd.  
Met 4 gelaste muurankers per zijde, met tegenkozijn (1,5 mm dik)

**Oppervlak:** Deurblad/kozijn verzinkt en gepoedercoat gegrond overeenkomstig RAL 9002 (grijswit)

### Scharnieren en

**sluitmiddelen:**

- 1 constructiescharnier met kogellager
- 1 veerscharnier met bandhuls (scharnierbouten beveiligd)

**Beslag:**

- Insteekslot met wissel, opening voor profielcilinder klasse 2
- FS-alu-veiligheidswisselbeslag, klasse ES 1 conform DIN 18257
- Veiligheidsprofielcilinder P2 met beveiliging tegen uitboren/uittrek. conf. DIN 18252
- 3 sleutels en veiligheidscertificaat

**Beglazing:** Inbraakwerende weerstandsklasse conform DIN 52 290-A3 (komt overeen m. nieuwe DIN EN 356-P4A).  
VSG (gelaagd veiligheidsglas) 10 mm, ISO-glas VSG/VSG 24 mm.  
Nettendoorzicht 230 x 1360 mm.

### Speciale

**uitrusting:**

- Krukgarnituren/wisselgarnituren, aan beide zijden kruk voor deur Licht metaal RVS
- Sloten Profielcilinder 35,5 + 30,5 Kozijnslot (moet beschikbaar zijn/ook leverbaar)
- Deurdranger DIN EN 1154
- Groothoekspion
- Sluitcontrole (reedcontact) gemonteerd
- Vluchtdeuropener
- Glas met alarmdraad
- Veiligheidsketting (ook afsluitbaar)
- Regenplaat/regenlijst

### Standaardmaten:

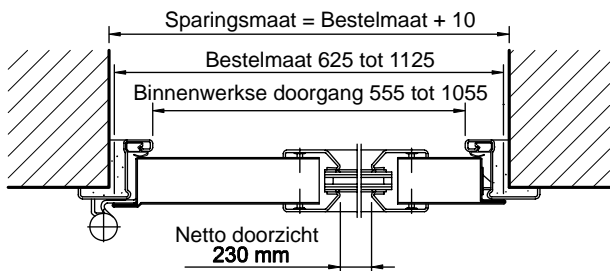
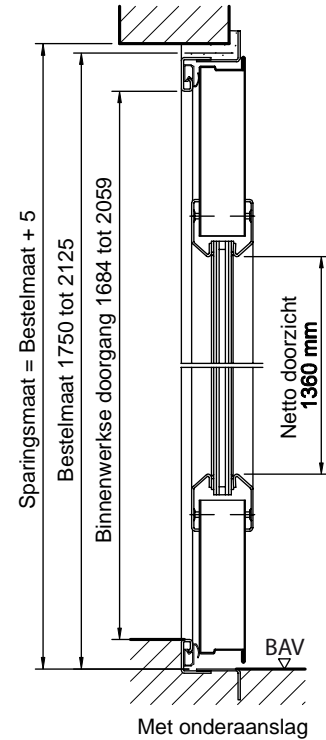
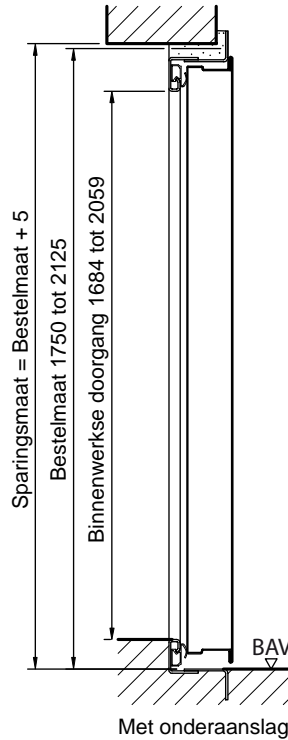
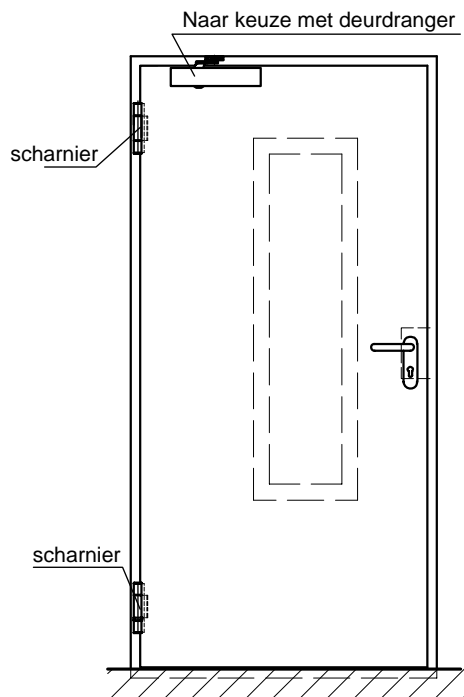
Bestelmaten/ breedte x hoogte	Binnenw. doorgangsm. breedte x hoogte
750 x 2000	680 x 1934
875 x 1875	805 x 1809
875 x 2000	805 x 1934
875 x 2125	805 x 2059
1000 x 1875	930 x 1809
1000 x 2000	930 x 1934
1000 x 2125	930 x 2059

**Maatwerk:** van 625 x 1750 mm t/m 1125 x 2125 mm

# Stalen veiligheidsdeur MZD-HT 8

## "Teckentrup" WK 2

Standaardmaten links/rechts inzetbaar, naar keuze met beglazing



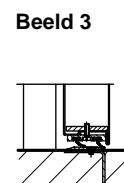
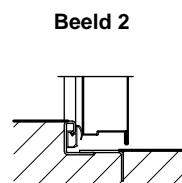
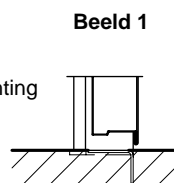
Weergave DIN links  
DIN rechts in spiegelbeeld

### Bodemafsluiting:

Beeld 1: Zonder onderaanslag

Beeld 2: Met onderaanslag en afdichting

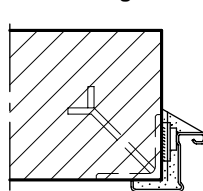
Beeld 3: „Teckentrup“ dubbele-sleepafdichting



### Inbouw in metselwerk /betonwanden

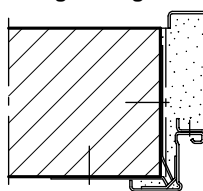
Betonwanden  $\geq 100$  mm  
Metselwerk  $\geq 115$  mm

#### Lasmontage



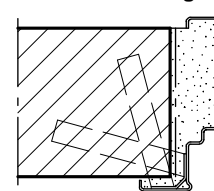
(Hoekkozijn)

#### Plugmontage



(Hoektegenkozijn)

#### Muurankermontage

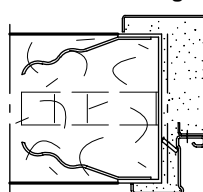


(Muuromvattend kozijn)

### Montage in Cellenbeton wanden

Anker of ankerhoek bij de bestelling opgeven. Toegelaten wanden (uitzondering / afstand in de wand) zie register inbouw details.

#### Ankermontage



#### Plugmontage

