

Stalen veiligheidsdeur dw 52-1

"Teckentrup DF" WK 2

Naar keuze met beglazing/stalen traforooster

Prestatie-
eigenschappen
conform
DIN EN 14351-1

Zie pagina 182



Tekstvoorbeeld

Naar wens samenstellen en uitschrijven.
Zie voor desbetreffende gegevens de onderstaande technische gegevens.
Laatst bijgewerkt 01-01-2010

Positie	Aantal	Artikel	Stukprijs €	Totale prijs €
		Veiligheidsdeur dw 52-1 "Teckentrup DF", getest conform DIN V ENV 1627-WK 2. Eenvleugelig deurelement, aanslagtype DIN rechts. Deurblad 52 mm dik, 3-zijdig gefelst met dikke fels. Hoekkozijn 2,0 mm dik, met driezijdige afdichting. Insteekslot met wissel klasse 2 opening voor PC. FS-alu-veiligheidswissel-garnituur, klasse ES 1, veiligheidsprofielcilinder P2 met beveiliging tegen uitboren en uittrekken, uitboor-/uittrekveiligheid (BZ) conform DIN 18252. 3 sleutels en veiligheidscertificaat, 2 veiligheidspennen, 2 tweedelige KO-scharnieren met kogellager. Fabricaat veiligheidsdeur dw 52-1 "Teckentrup DF" of vergelijkbaar.		



Ook in **RVS** leverbaar

Technische gegevens

Product: Veiligheidsdeur dw 52-1 "Teckentrup DF"
Getest conform DIN V ENV 1627 WK 2.
Met passende afdichting ook geluidsisolerend tot Rw 43 dB

Inbouw in:

- Metselwerk min. 115 mm
- Beton min. 100 mm
- Cellenbeton conf. DIN 4165 min. 150/175 mm of van gewapende cellenbetonplaten min. 150 mm, zie register inbouwgegevens

Afmetingen: Breedte: 625 – 1375 mm
Hoogte: 1750 – 2500 mm

Aanslagtype: DIN rechts of DIN links

Deurblad: Dubbelwandig, 3-zijdig gefelst, **dikke fels**
Plaatdikte: 1 mm (1,5 mm)
Deurbladdikte: 52 mm
2 veiligheidspennen
Versterking: U-staal en platstaal
Isolatie: mineraalwol

Kozijn: Hoekkozijn 2,0 mm dik met driezijdige afdichting en instortprofiel onder, 3 muurankers per zijde.
Tegenkozijn 1,5 mm dik.
Speciale uitvoering:
Blok- en muuromvattend kozijn 2,0 mm dik

Oppervlak: Deurblad/kozijn verzinkt en gegrond overeenkomstig RAL 9002 (grijswit)

Scharnieren en sluitmiddelen:

- 2 tweedelige KO-scharn. m kogellager (scharnierbouten beveiligd)

Beslag:

- Insteekslot met wissel, klasse 2, opening voor profielcilinder
- FS-alu-veiligheidswisselbeslag, klasse ES 1 conform DIN 18257
- Veiligheidsprofielcilinder P2 met beveiliging tegen uitboren/uittrek. conf. DIN 18252
- 3 sleutels en veiligheidscertificaat

Beglazing: Inbraakwerende weerstandsklasse conform DIN 52 290-A3 (komt overeen m. nieuwe DIN EN 356-P4A).
VSG (gelaagd veiligheidsglas) 10 mm, ISO-glas VSG/VSG 24 mm.
Max. grootte tot 1 m²

Speciale uitrusting:

- Krukgarnituren/wisselgarnituren, aan beide zijden kruk voor deur Licht metaal RVS
- Sloten
Profielcilinder **45,5** + 30,5 (gevaarszijde = scharnierzijde)
Profielcilinder **35,5** + 40,5 (gevaarszijde = scharniertegenzijde)
Panieksloten
Kozijnslot (moet beschikbaar zijn/ook leverbaar)
- Deurdranger DIN EN 1154
- Groothoekspion
- Sluitcontrole (reedcontact) gemonteerd
- Vluchtdeuropener
- Glas met alarmdraad
- Veiligheidsketting (ook afsluitbaar)
- Stalen traforooster
- Regenplaat/regenlijst

Standaardmaten:

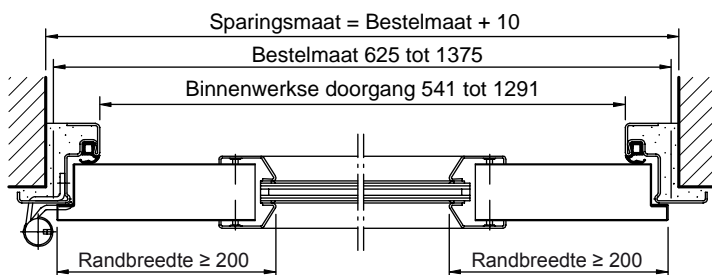
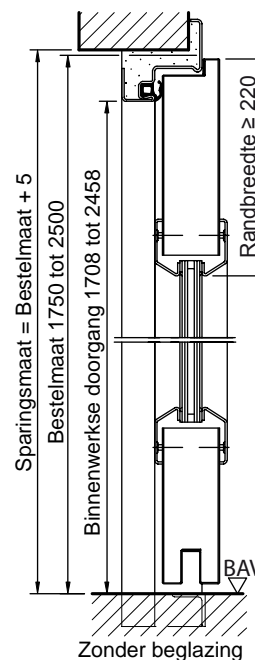
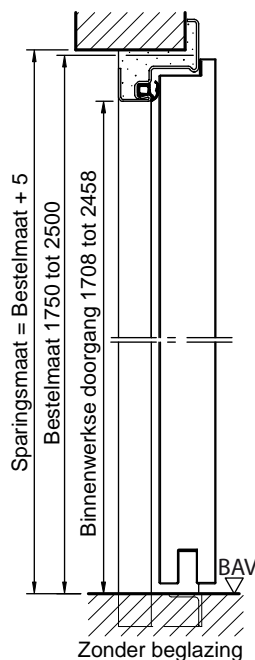
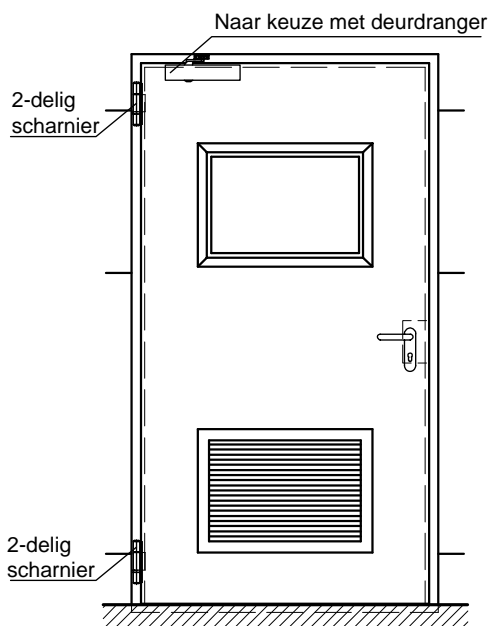
Bestelmaten/ breedte x hoogte	Binnenw. doorgangsm. breedte x hoogte
750 x 2000	666 x 1958
875 x 1875	791 x 1833
875 x 2000	791 x 1958
875 x 2125	791 x 2083
1000 x 2000	916 x 1958
1000 x 2125	916 x 2083
1125 x 2000	1041 x 1958
1125 x 2125	1041 x 2083
1250 x 2000	1166 x 1958
1250 x 2125	1166 x 2083
1250 x 2250	1166 x 2208

Maatwerk: van 625 x 1750 mm t/m 1375 x 2500 mm

Stalen veiligheidsdeur dw 52-1

"Teckentrup DF" WK 2

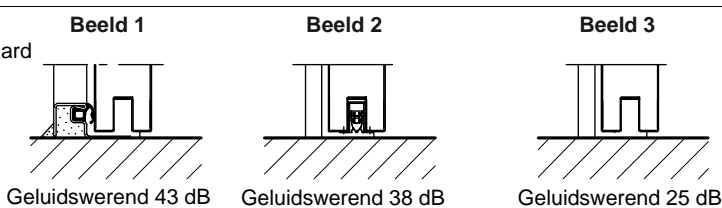
Naar keuze met beglazing/stalen traforooster



Weergave DIN links
DIN rechts in spiegelbeeld

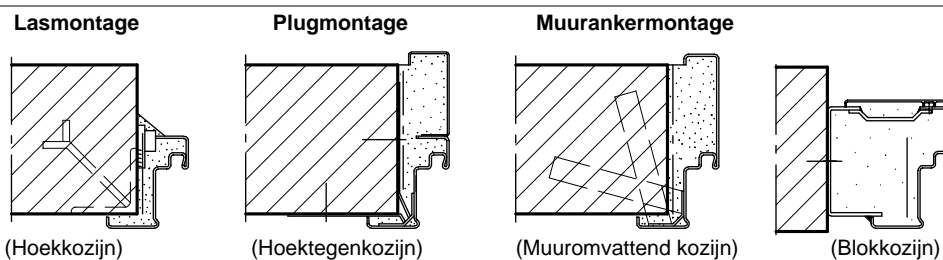
Bodemafsluiting:

- Beeld 1: Met aanslagafdichting/Standaard
- Beeld 2: Met valdorpel
- Beeld 3: Zonder bodemafsluiting



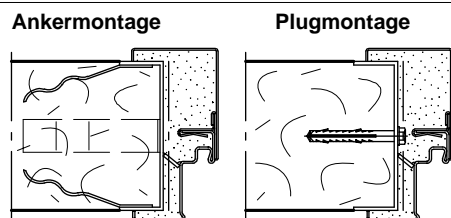
Inbouw in metselwerk / betonwanden

Betonwanden ≥ 100 mm
Metselwerk ≥ 115 mm



Montage in Cellenbeton wanden

Anker of ankerhoek bij de bestelling opgeven. Toegelaten wanden (uitzondering / afstand in de wand) zie register inbouw details.



Stalen veiligheidsdeur dw 52-1

"Teckentrup DF" WK 3

Naar keuze met bovenpaneel, beglazing, stalen traforooster



Zie pagina 182



Tekstvoorbeeld

Naar wens samenstellen en uitschrijven.
Zie voor desbetreffende gegevens de onderstaande technische gegevens.
Laatst bijgewerkt 01-01-2010

Positie	Aantal	Artikel	Stukprijs €	Totale prijs €
		Veiligheidsdeur dw 52-1 "Teckentrup DF", getest conform DIN V ENV 1627-WK 3. Eenvleugelig deurelement, aanslagtype DIN rechts. Deurblad 52 mm dik, 3-zijdig gefelst met dikke fels. Hoekkozijn 2,0 mm dik, met driezijdige afdichting. Insteekslot met wissel, FS-alu-veiligheidswisselbeslag, klasse ES 3. Veiligheidsprofielcil. met beveiliging tegen uitboren/uittrekken BZ conform DIN V 18252, klasse 2. 3 sleutels en veiligheidscertificaat, 4 veiligheidspennen, 2 tweedelige KO-scharnieren met kogellager. Beveiligde scharnierbouten. Fabricaat veiligheidsdeur dw 52-1 "Teckentrup DF" of vergelijkbaar.		



Ook in **RVS** leverbaar

Technische gegevens

Product: Veiligheidsdeur dw 52-1 "Teckentrup DF"
Getest conform DIN V ENV 1627 WK 3.

Inbouw in:

- Metselwerk min. 115 mm
- Beton min. 120 mm
- Cellenbeton conf. DIN 4165 min. 150/175 mm of van gewapende cellenbetonplaten min. 150 mm, zie register inbouwgegevens

Afmetingen: Breedte: 500 – 1500 mm
Hoogte: 1500 – 3000 mm
Met bovenpaneel tot 3500 mm hoogte

Aanslagtype: DIN rechts of DIN links

Deurblad: Dubbelwandig, 3-zijdig gefelst
Deurbladdikte: 52 mm
Plaatdikte: 1,5 mm
4 veiligheidspennen
Versterking: U-staal en platstaal
Isolatie: mineraalwol

Kozijn: Hoekkozijn 2,0 mm dik met 3-zijdige afdichting en instortprofiel onder. 3 muurankers per zijde.
Tegenkozijn 1,5 mm dik.
Speciale uitvoering: Blok- en muuromvattend kozijn 2,0 mm dik

Oppervlak: Deurblad/kozijn verzinkt en gegrond overeenkomstig RAL 9002 (grijswit)

Scharnieren en sluitmiddelen:

- 2 tweedelige KO-scharn. m kogellager (scharnierbouten beveiligd)

Beslag:

- Tot BM-hoogte 2375 mm insteekslot met wissel conform DIN 18250 klasse 2, groter dan 2375 mm met extra vergrendeling boven en onder
- FS-alu-veiligheidswisselbeslag, klasse ES 3 conform DIN 18257
- Veiligheidsprofielcil. met beveiliging tegen uitboren en uittrekken BZ conf. DIN 18252 klasse 2
- 3 sleutels en veiligheidscertificaat

Beglazing: Inbraakwerende weerstandsklasse conform DIN 52 290-B1 (komt overeen m. nieuwe DIN EN 356-P6B).
VSG (gelaagd veiligheidsglas) 18 mm, ISO-glas VSG/VSG 32 mm.
Max. grootte tot 1,0 m²

Speciale uitrusting:

- Krukgarnituren/wisselgarnituren, aan beide zijden kruk voor deur Licht metaal RVS
- Sloten
Profielcilinder 45,5 + 30,5 (gevarenzijde = scharnierzijde)
Profielcilinder 35,5 + 40,5 (gevarenzijde = scharniertegenzijde)
Panieksloten
Kozijnslot (moet beschikbaar zijn /ook leverbaar)
- Deurdranger DIN EN 1154 geïntegreerde deurdranger ITS 96
- Groothoekspion
- Sluitcontrole (reedcontact) gemonteerd
- Vluchtdeuropener
- Elektronische opener
- Glas met alarmdraad
- Veiligheidsketting (ook afsluitbaar)
- Stalen traforooster
- Regenplaat/regenlijst

Standaardmaten:

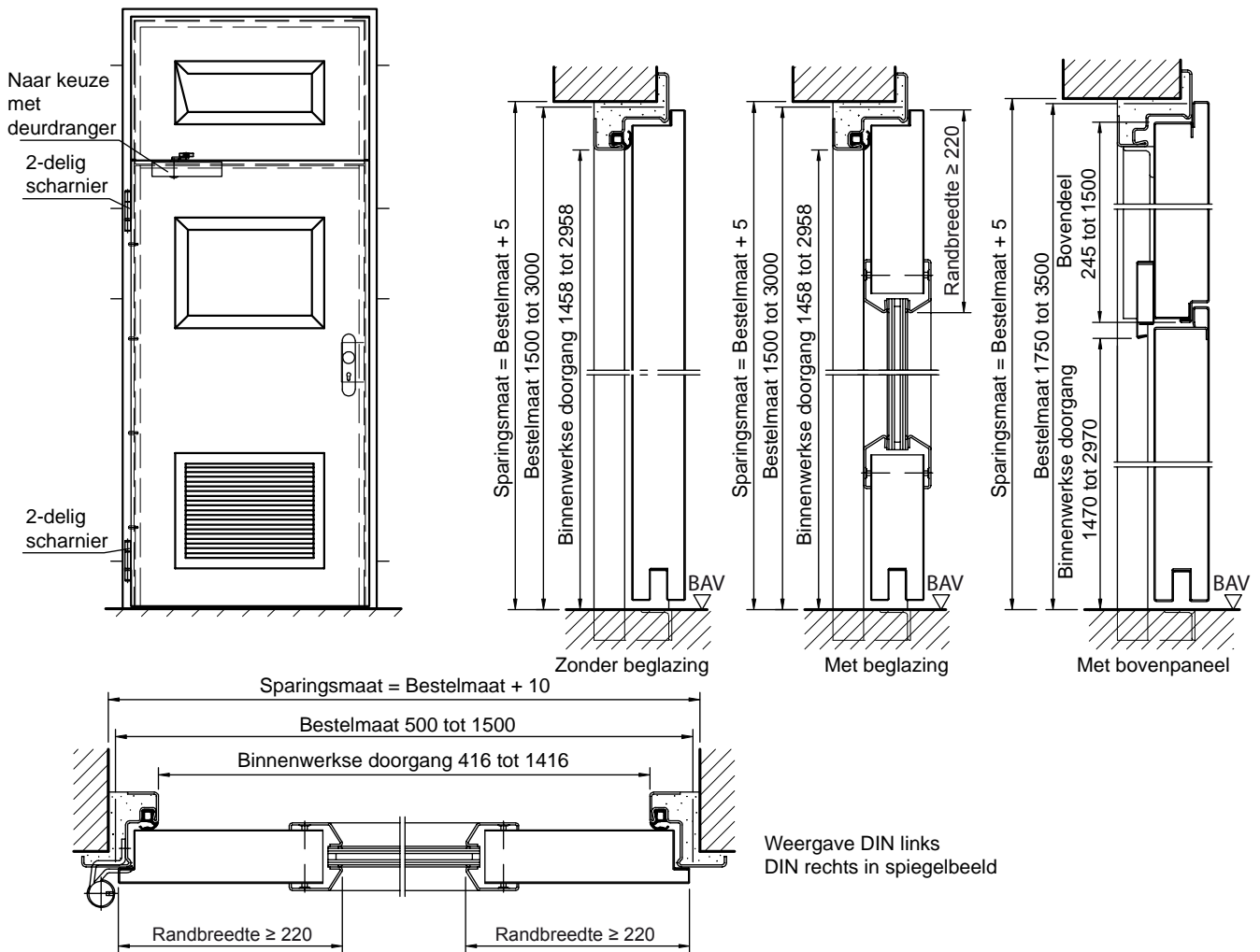
Bestelmaten/ breedte x hoogte	Binnenw. doorgangsm. breedte x hoogte
750 x 2000	666 x 1958
875 x 1875	791 x 1833
875 x 2000	791 x 1958
875 x 2125	791 x 2083
1000 x 2000	916 x 1958
1000 x 2125	916 x 2083
1125 x 2000	1041 x 1958
1125 x 2125	1041 x 2083
1250 x 2000	1166 x 1958
1250 x 2125	1166 x 2083
1250 x 2250	1166 x 2208

Maatwerk: van 500 x 1500 mm t/m 1500 x 3000 mm, met bovenpaneel tot 3500 mm hoogte

Stalen veiligheidsdeur dw 52-1

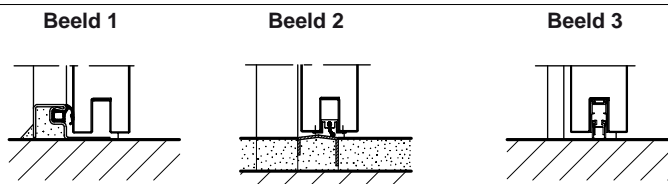
"Teckentrup DF" WK 3

Naar keuze met bovenpaneel, beglazing, stalen trafo-rooster



Bodemafsluiting:

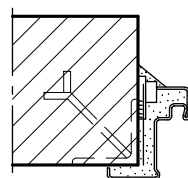
- Beeld 1: Met onderaanslag en afdichting
- Beeld 2: Met „Teckentrup“-sleepafdichting
- Beeld 3: Met valdorpel



Inbouw in metselwerk / betonwanden

Betonwanden ≥ 120 mm
Metselwerk ≥ 115 mm

Lasmontage



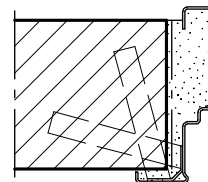
(Hoekkozijn)

Plugmontage

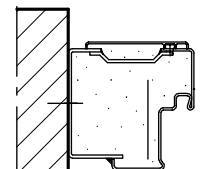


(Hoektegenkozijn)

Muurankermontage



(Muuromvattend kozijn)

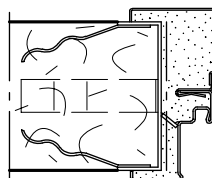


(Blokkozijn)

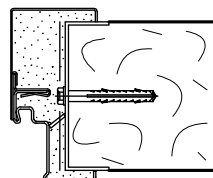
Inbouw in muren van cellenbeton

Uit cellenbetonblokken (Ytong-blokken) conform DIN 4165 bevestigingsklasse 4 minstens 175 mm of uit cellenbetonplaten sterkteklasse 4. Wanddikte minstens 150 mm.

Ankermontage



Plugmontage



Stalen veiligheidsdeur dw 52-1

"Teckentrup DF" WK 4

Naar keuze met bovenpaneel, naar keuze met beglazing

Prestatie-
eigenschappen
conform
DIN EN 14351-1

Zie pagina 182



Tekstvoorbeeld

Naar wens samenstellen en uitschrijven.
Zie voor desbetreffende gegevens de onderstaande technische gegevens.
Laatst bijgewerkt 01-01-2010

Positie	Aantal	Artikel	Stukprijs €	Totale prijs €
		Veiligheidsdeur dw 52-1 "Teckentrup DF", getest conform DIN V ENV 1627-WK 4. Eenvleugelig deurelement, aanslagtype DIN rechts. Deurblad 52 mm dik, 3-zijdig gefelst met dikke fels. Hoekkozijn 2,0 mm dik, met driezijdige afdichting. Insteekslot met wissel voorbereid voor profielcilinder. FS-alu-veiligheidswisselgarnituur, klasse ES 3, veiligheidsprofielcilinder met beveiliging tegen uitboren en uittrekken, uitboor-/uitrekveiligheid (BZ) conform DIN 18252 klasse 3. 3 sleutels en veiligheidscertificaat, 4 veiligheidspennen, 2 tweedelige KO-scharnieren met kogellager. Beveiligde scharnierbouten. Fabricaat veiligheidsdeur dw 52-1 "Teckentrup DF" of vergelijkbaar.		



Ook in **RVS** leverbaar

Technische gegevens

Product: Veiligheidsdeur dw 52-1 "Teckentrup DF"
Getest conform DIN V ENV 1627 WK 4.

Inbouw in:

- Metselwerk min. 240 mm
- Beton min. 140 mm

Afmetingen: Breedte: 500 – 1500 mm
Hoogte: 1500 – 3000 mm
Met bovenpaneel tot 3500 mm hoogte

Aanslagtype: DIN rechts of DIN links

Deurblad: Dubbelwandig, 3-zijdig gefelst, **dikke fels**
Deurbladdikte: 52 mm
Plaatdikte: 1,5 mm
4 veiligheidspennen
Versterking: U-staal en plaatstaal
Isolatie: mineraalwol

Kozijn: Hoekkozijn 2,0 mm dik met 3-zijdige afdichting en instortprofiel onder. 3 muurankers per zijde.
Tegenkozijn 1,5 mm dik.
Speciale uitvoering:
Blok- en muuromvattend kozijn 2,0 mm dik

Oppervlak: Deurblad/kozijn verzinkt en gegrond gelijkend op RAL 9002 (grijswit).

Scharnieren en sluitmiddelen:

- 2 tweedelige KO-scharn. m kogellager (scharnierbouten beveiligd)

Beslag:

- Insteekslot met wissel conf. DIN 18251 klasse 3, opening voor profielcilinder, met extra vergrendeling naar boven en onderen
- FS-alu-veiligheidswisselbeslag, klasse ES 3 conform DIN 18257
- Veiligheidsprofielcil. met beveiliging tegen uitboren/uitrekken BZ conf. DIN 18252 klasse 3
- 3 sleutels en veiligheidscertificaat

Beglazing: Inbraakwerende weerstandsklasse conform DIN 52 290-B1 (komt overeen m. nieuwe DIN EN 356-P6B).
VSG (gelaagd veiligheidsglas) 18 mm, ISO-glas VSG/VSG 32 mm.
Max. grootte tot 1,0 m²

Speciale uitrusting:

- Kruk-garnituren/wisselgarnituren, aan beide zijden kruk voor deur Licht metaal RVS
- Sloten
Profielcilinder 47,5 + 32,5 (gevarenszijde = scharnierzijde)
Profielcilinder 37,5 + 42,5 (gevarenszijde = scharniertegenzijde)
Kozijnslot (moet beschikbaar zijn /ook leverbaar)
- Deurdranger DIN EN 1154 geïntegreerde deurdranger ITS 96
- Groothoekspion
- Sluitcontrole (reedcontact) gemonteerd
- Vluchtdeuropener
- Elektronische opener
- Glas met alarmdraad
- Veiligheidsketting (ook afsluitbaar)
- Regenplaat/regenlijst

Standaardmaten:

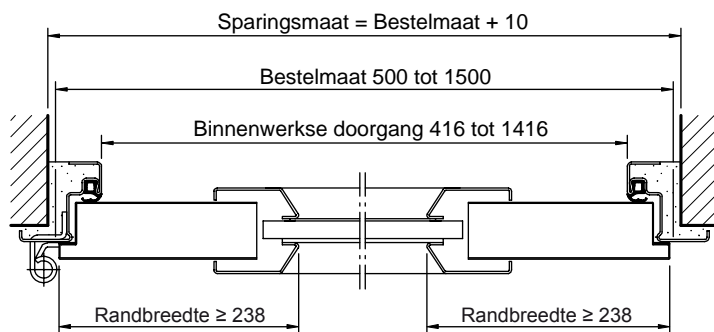
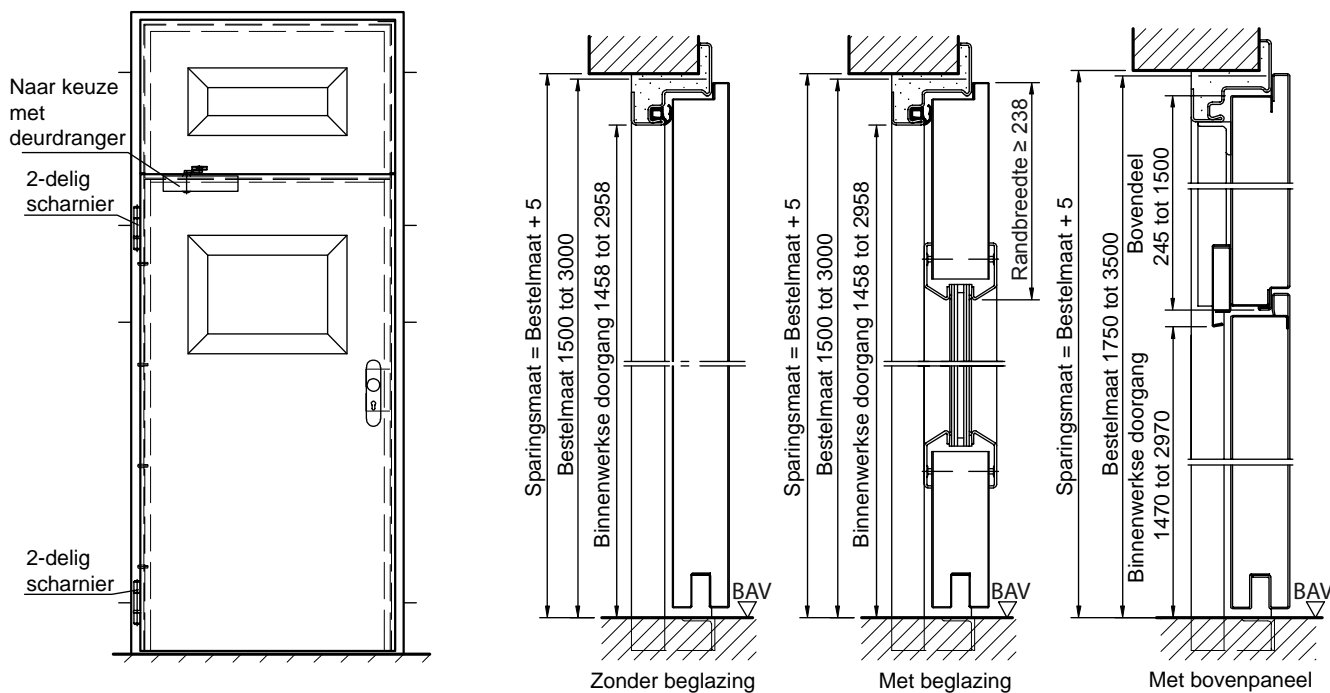
Bestelmaten/ breedte x hoogte	Binnenw. doorgangsm. breedte x hoogte
750 x 2000	666 x 1958
875 x 1875	791 x 1833
875 x 2000	791 x 1958
875 x 2125	791 x 2083
1000 x 2000	916 x 1958
1000 x 2125	916 x 2083
1125 x 2000	1041 x 1958
1125 x 2125	1041 x 2083
1250 x 2000	1166 x 1958
1250 x 2125	1166 x 2083
1250 x 2250	1166 x 2208

Maatwerk: van 500 x 1500 mm t/m 1500 x 3000 mm, met bovenpaneel tot 3500 mm hoogte

Stalen veiligheidsdeur dw 52-1

"Teckentrup DF" WK 4

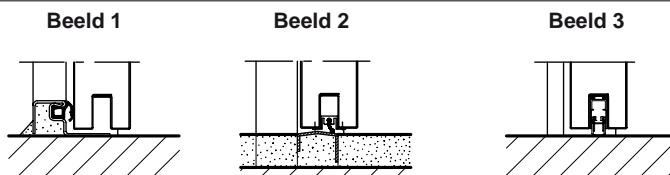
Naar keuze met bovenpaneel, naar keuze met beglazing



Weergave DIN links
DIN rechts in spiegelbeeld

Bodemafsluiting:

- Beeld 1: Met onderaanslag en afdichting
- Beeld 2: Met „Teckentrup“-sleepafdichting
- Beeld 3: Met valdorpel



Inbouw in metselwerk / betonwanden

Betonwanden ≥ 140 mm
Metselwerk ≥ 240 mm

