

Stalen veiligheidsdeur dw 54-2

"Teckentrup" WK 2

Naar keuze met beglazing/stalen traforooster



Tekstvoorbeeld

Naar wens samenstellen en uitschrijven.
Zie voor desbetreffende gegevens de onderstaande technische gegevens.
Laatst bijgewerkt 01-01-2010

Positie	Aantal	Artikel	Stukprijs €	Totale prijs €
		Veiligheidsdeur dw 54-2 "Teckentrup", getest conform DIN V ENV 1627-WK 2. Gangvleugel DIN rechts inzetbaar deurelement. Deurblad 54 mm dik, hoekkozijn 2,0 mm dik, met driezijdige afdichting. Insteekslot met wissel voorbereid voor profielcilinder. FS-alu-veiligheidswissel-garnituur, veiligheidsprofielcilinder P2 met beveiliging tegen uitboren en uittrekken, uitboor-/uitrekveiligheid (BZ) conform DIN V 18252. 3 sleutels en veiligheidscertificaat, 2 veiligheidspennen per vleugel. 4 driedelige KO-scharnieren met kogellager. Fabricaat veiligheidsdeur dw 54-2 "Teckentrup"		



Technische gegevens

Product: Veiligheidsdeur dw 54-2 "Teckentrup"
Getest conform DIN V ENV 1627 WK 2.

Inbouw in:

- Metselwerk min. 115 mm
- Beton min. 100 mm
- Cellenbeton min. 150 mm

Afmetingen: Breedte: 1375 – 2750 mm
Hoogte: 1750 – 2500 mm

Aanslagtype: DIN rechts of DIN links

Deurblad: Dubbelwandig, 3-zijdig gefelst, **dunne fels**
Deurbladdikte: 54 mm
Plaatdikte: 1,5 mm
2 veiligheidspennen per vleugel
Versterking: U-staal en platstaal
Isolatie: mineraalwolvulling

Kozijn: Hoekkozijn 2,0 mm dik met driezijdige afdichting en instortprofiel onder.
Met gelaste muurankers.
Tegenkozijn 1,5 mm dik.
Speciale uitvoering:
Blok- en muuromvattend kozijn 2,0 mm dik

Oppervlak: Deurblad/kozijn verzinkt en gegrond overeenkomstig RAL 9002 (grijswit)

Scharnieren en sluitmiddelen:

- 4 tweedelige KO-scharn. met kogellager (scharnierbouten beveiligd)

Beslag: Gangvleugel:

- Insteekslot met wissel, klasse 2, opening voor PC, extra vergrendeling naar boven en onderen
- FS-alu-veiligheidswisselbeslag, klasse ES 1 conform DIN 18257
- Veiligheidsprofielcilinder P2 met beveiliging tegen uitboren/uitrek. conf. DIN 18252
- 3 sleutels en veiligheidscertificaat

Standvleugel:

- Verborgen deurgrendel met vergrendelingsstangen naar boven en onderen

Beglazing: Inbraakwerende weerstandsklasse conform DIN 52 290-A3 (komt overeen m. nieuwe DIN EN 356-P4A).
VSG (gelaagd veiligheidsglas) 10 mm, ISO-glas VSG/VSG 24 mm.
Nettodoorzicht tot max. 1,0 m²

Speciale uitrusting:

- Krukgarnituren/wisselgarnituren, aan beide zijden kruk voor deur
Licht metaal
RVS
- Sloten
Profielcilinder 40 + 35 (gevaarszijde = scharnierzijde)
Profielcilinder 40 + 35 (gevaarszijde = scharniertegenzijde)
Panieksloten
Kozijnslot (moet beschikbaar zijn/ook leverbaar)
- Deurdranger DIN EN 1154
- Groothoekspion
- Elektrische deuropener
- Vluchtdeuropener
- Glas met alarmdraad
- Veiligheidsketting (ook afsluitbaar)
- Stalen traforooster
- Regenplaat/regenlijst

Standaardmaten:

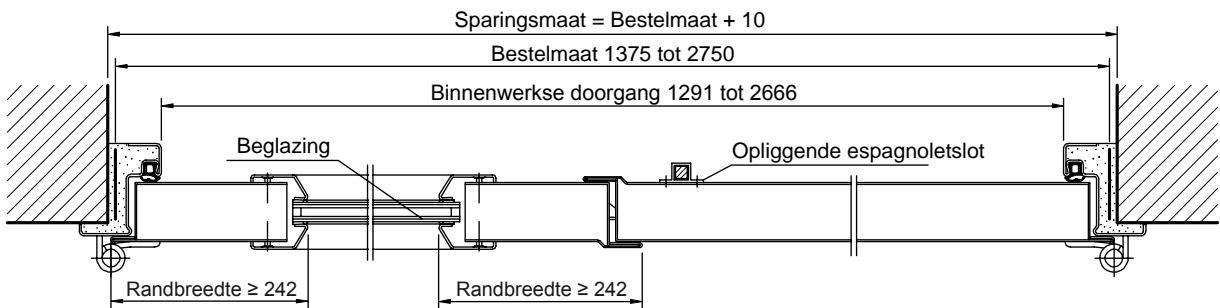
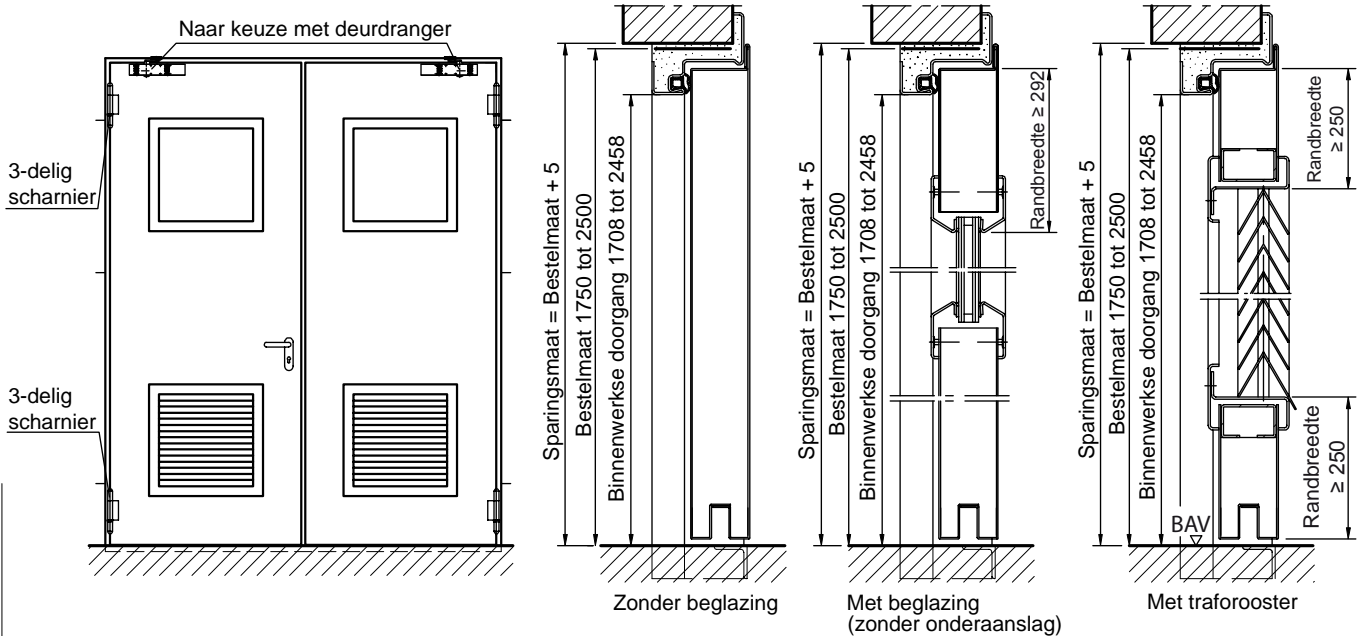
Bestelmaten/ breedte x hoogte	Binnenw. doorgangsm. breedte x hoogte
1500 x 2000	1416 x 1958
1750 x 2000	1666 x 1958
2000 x 2000	1916 x 1958
2000 x 2125	1916 x 2083
2000 x 2500	1916 x 2458
2125 x 2125	2041 x 2083
2250 x 2250	2166 x 2208
2500 x 2500	2416 x 2458

Maatwerk: van 1375 x 1750 mm t/m 2750 x 2500 mm

Stalen veiligheidsdeur dw 54-2

"Teckentrup" WK 2

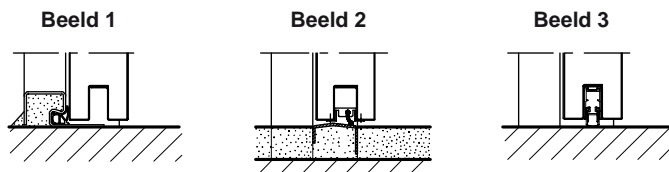
Naar keuze met beglazing/stalen traforooster



Weergave loopvleugel DIN links,
Loopvleugel DIN rechts in spiegelbeeld

Bodemafsluiting:

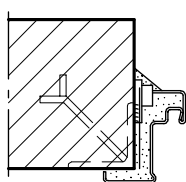
- Beeld 1: Met onderaanslag en afdichting
- Beeld 2: Met „Teckentrup“-sleepafdichting
- Beeld 3: Met valdorpel



Inbouw in metselwerk / betonwanden

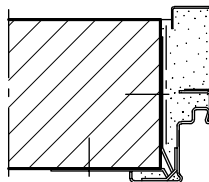
Betonwanden ≥ 100 mm
Metselwerk ≥ 115 mm

Lasmontage



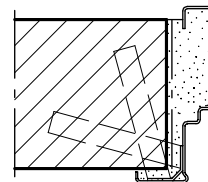
(Hoekkozijn)

Plugmontage

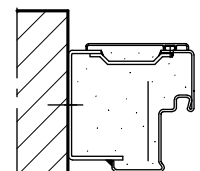


(Hoektegenkozijn)

Muurankermontage



(Muuromvattend kozijn)

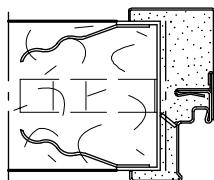


(Blokkozijn)

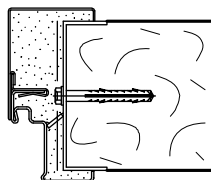
Inbouw in muren van cellenbeton

Uit cellenbetonblokken (Ytong-blokken) conform DIN 4165 bevestigingsklasse 4 minstens 175 mm of uit cellenbetonplaten sterkteklasse 4. Wanddikte minstens 150 mm.

Ankermontage



Plugmontage



Stalen veiligheidsdeur dw 54-2

"Teckentrup" WK 3

Naar keuze met beglazing/stalen traforooster



Tekstvoorbeeld

Naar wens samenstellen en uitschrijven.
Zie voor desbetreffende gegevens de onderstaande technische gegevens.
Laatst bijgewerkt 01-01-2010

Positie	Aantal	Artikel	Stukprijs €	Totale prijs €
		Veiligheidsdeur dw 54-2 "Teckentrup", getest conform DIN V ENV 1627-WK 3. Gangvleugel DIN rechts inzetbaar deurelement. Deurblad 54 mm dik, hoekkozijn 2,0 mm dik, met driezijdige afdichting. Insteekslot met wissel voorbereid voor profielcilinder. FS-alu-veiligheidswisselgarnituur, klasse ES 3 DIN 18257. Veiligheidsprofielcilinder P2 met beveiliging tegen uitboren en uittrekken BZ conform DIN V 18252. 3 sleutels en veiligheidscertificaat, 4 veiligheidspennen per vleugel. 4 driedelige KO-scharnieren met kogellager. Fabricaat veiligheidsdeur dw 54-2 "Teckentrup"		



Technische gegevens

Product: Veiligheidsdeur dw 54-2 "Teckentrup"
Getest conform DIN V ENV 1627 WK 3

Inbouw in:

- Metselwerk min. 115 mm
- Beton min. 120 mm
- Cellenbeton min. 150 mm

Afmetingen: Breedte: 1375 – 2750 mm
Hoogte: 1750 – 2500 mm

Aanslagtype: Gangvlg. DIN rechts of gangvlg. DIN links

Deurblad: Dubbelwandig, 3-zijdig gefelst, **dunne fels**
Deurbladdikte: 54 mm
Plaatdikte: 1,5 mm
4 veiligheidspennen per vleugel
Versterking: U-staal en platstaal
Isolatie: mineraalwolvulling

Kozijn: Hoekkozijn 2,0 mm dik met driezijdige afdichting en instortprofiel onder, met gelaste muurankers.
Tegenkozijn 1,5 mm dik.
Speciale uitvoering:
Blok- en muuromvattend kozijn 2,0 mm dik

Oppervlak: Deurblad/kozijn verzinkt en gegrond overeenkomstig RAL 9002 (grijswit)

Scharnieren en sluitmiddelen:

- 4 tweedelige KO-scharn. met kogellager (scharnierbouten beveiligd)

Beslag: Gangvleugel:

- Insteekslot met wissel, klasse 2, opening voor profielcilinder, met extra vergrendeling naar boven en onderen
- FS-alu-veiligheidswisselbeslag, klasse ES 3 conform DIN 18257
- Veiligheidsprofielcilinder P2 met beveiliging tegen uitboren/uittrek. conf. DIN 18252
- 3 sleutels en veiligheidscertificaat

Standvleugel:

- Verborgen deurgrendel met vergrendelingsstangen naar boven en onderen

Beglazing: Inbraakwerende weerstandsklasse conform DIN 52 290-B1 (komt overeen m. nieuwe DIN EN 356-P6B).
VSG (gelaagd veiligheidsglas) 18 mm, ISO-glas VSG/VSG 32 mm.
Max. grootte tot 1,0 m²

Speciale uitrusting:

- Kruk-garnituren/wisselgarnituren
Aan beide zijden kruk voor deur
Licht metaal
RVS
- Sloten
Profielcilinder 40 + 35 (gevaarszijde = scharnierzijde)
Profielcilinder 40 + 35 (gevaarszijde = scharniertegenzijde)
Panieksloten
Kozijnslot (moet beschikbaar zijn/ook leverbaar)
- Deurdranger DIN EN 1154
- Groothoekspion
- Elektrische deuropener
- Vluchtdeuropener
- Glas met alarmdraad
- Veiligheidsketting (ook afsluitbaar)
- Stalen traforooster
- Regenplaat/regenlijst

Standaardmaten:

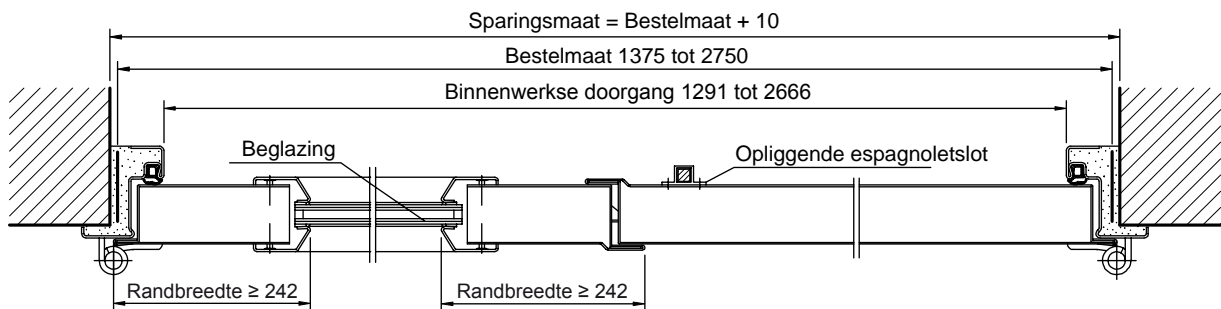
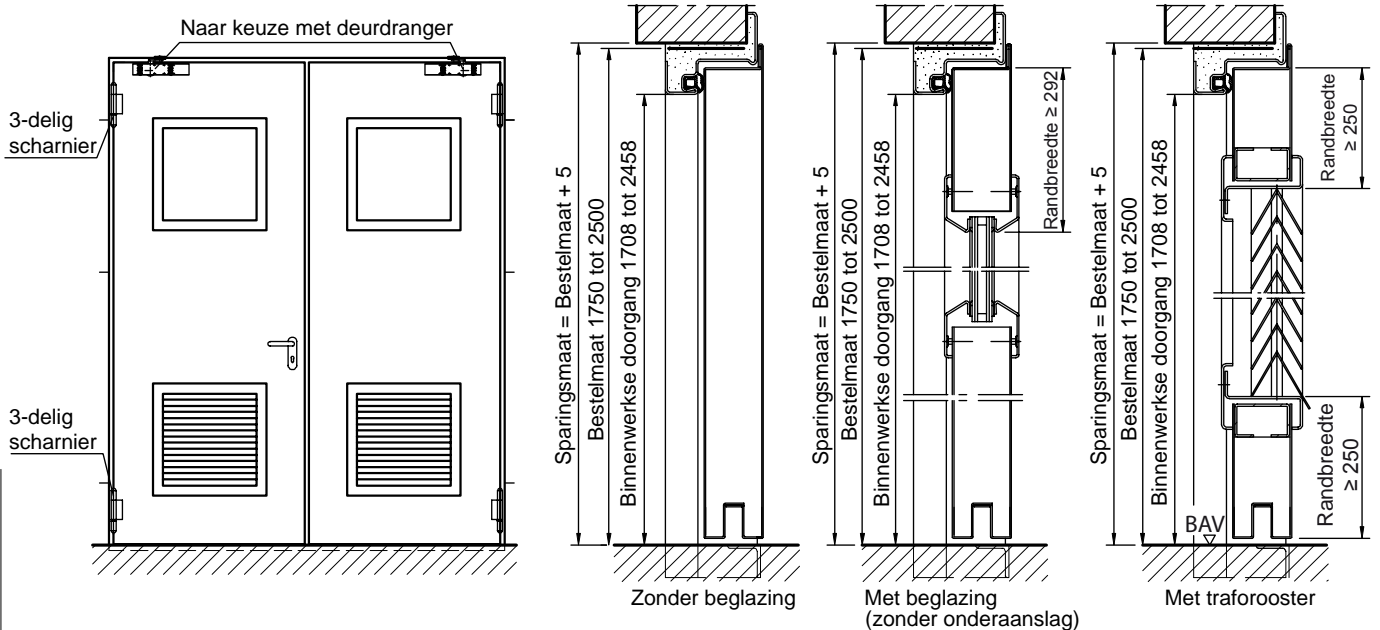
Bestelmaten/ breedte x hoogte	Binnenw. doorgangsm. breedte x hoogte
1500 x 2000	1416 x 1958
1750 x 2000	1666 x 1958
2000 x 2000	1916 x 1958
2000 x 2125	1916 x 2083
2000 x 2500	1916 x 2458
2125 x 2125	2041 x 2083
2250 x 2250	2166 x 2208
2500 x 2500	2416 x 2458

Maatwerk: van 1375 x 1750 mm t/m 2750 x 2500 mm

Stalen veiligheidsdeur dw 54-2

"Teckentrup" WK 3

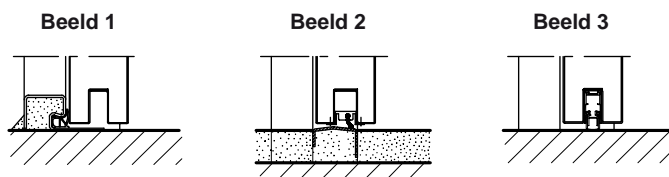
Naar keuze met beglazing/stalen traforooster



Weergave loopvleugel DIN links,
Loopvleugel DIN rechts in spiegelbeeld

Bodemafsluiting:

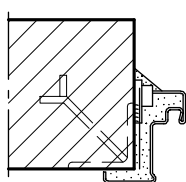
- Beeld 1: Met onderaanslag en afdichting
- Beeld 2: Met „Teckentrup“-sleepafdichting
- Beeld 3: Met valdorpel



Inbouw in metselwerk / betonwanden

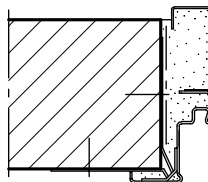
Betonwanden ≥ 120 mm
Metselwerk ≥ 115 mm

Lasmontage



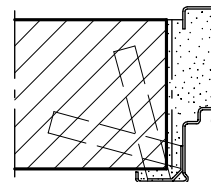
(Hoekkozijn)

Plugmontage

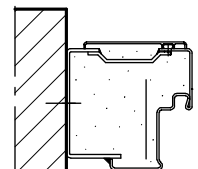


(Hoektegenkozijn)

Muurankermontage



(Muuromvattend kozijn)

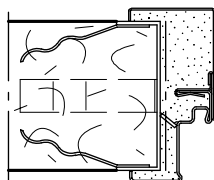


(Blokkozijn)

Inbouw in muren van cellenbeton

Uit cellenbetonblokken (Ytong-blokken) conform DIN 4165 bevestigingsklasse 4 minstens 175 mm of uit cellenbetonplaten sterkteklasse 4. Wanddikte minstens 150 mm.

Ankermontage



Plugmontage

