

Sectionaltor Alu-Rahmenkonstruktion Typ SLX

„Teckentrup“



Textbeispiel

Je nach Bedarf zusammenstellen und ausschreiben.
Die entsprechenden Angaben bitte den untenstehenden Technischen Daten entnehmen.
Stand 01.01.2011

| Position | Stückzahl | Gegenstand | Einzelpreis € | Gesamtpreis € |
|----------|-----------|---|---------------|---------------|
| | | Sectionaltor in Rahmenkonstruktion aus Alu-Hohlprofilen mit Fingerschutz. Bautiefe 40 mm E 6/EV 1 eloxiert. Alu-stucco dessiniert. Isolierung PUR-Hartschaum, Sectionen mit 16 mm Plexiglas-Scheiben. Die Sectionen mit Mitteldichtung. Sturzdichtung und Bodendichtung und seitlichen Scheuerleisten in APTK-Qualität. Geschraubte Scharniere aus verzinktem Stahl, seitliche Rollenführung mit einstellbaren kugelgelagerten Laufrollen. Gewichtsausgleich mit Torsionsfederwelle mit seitlichen Lastseilen. Fabrikat „Teckentrup“ oder vergleichbar. | | |
| | | Bestellgröße: Lichte Maße: ___mm Breite und ___mm Höhe sind = Lichte Durchfahrtsmaße Bestellangaben: Sturzhöhe: ___mm seitlicher Anschlag rechts ___mm, links ___mm (Platzbedarf siehe bei Sonderausstattungen) | | |



Technische Daten

Produkt: **Sectionaltor SLX**
(Rahmenkonstruktion aus Al-Hohlprofilen, Kaltprofil Al mg SI 0,5)
Leistungswerte nach der neuen Tor-Produktnorm EN 13241-1
Wärmedämmung U-Wert (Prüfung nach EN ISO 12567-1):
U = 5,5 W/m²k
Luftdurchlässigkeit (Prüfung nach EN 12427,
Klassifizierung nach EN 12426):
Klasse 3
Windlast (Prüfung nach EN 12444,
Klassifizierung nach EN 12424):
Klasse 3 (max. 700 N/m²)
Schlagregendichtigkeit (Prüfung nach EN 12489,
Klassifizierung nach EN 12425):
Klasse 2/3*
*1 Nur mit speziellen Bodenabschlussprofilen erreichbar.

Einbau in:

- Mauerwerk
- Beton
- Porenbeton
- Stahlkonstruktion

Größenbereich: Baurichtmaße
Breite: 2250 – 4000 mm; Höhe: 1875 – 6000 mm
(Andere Abmessungen auf Anfrage)

Torblatt: Torblatt bestehend aus einzelnen Torsectionen, von 300 bis 750 mm hoch
Rahmenkonstruktion aus Al-Hohlprofilen (Kaltprofil)
Bautiefe: 40 mm
Oberfläche:

- eloxiert nach DIN 17611 E 6/EV 1 einschließlich Mitteldichtung
- dichter Torabschluss durch obere Sturzdichtung und Bodendichtung in APTK-Qualität

 Beschläge:

- geschraubte Scharniere, verzinkt (verbindet die einzelnen Sectionen)
- seitliche Rollenführung mit einstellbaren kugelgelagerten Laufrollen (über Laufschienekurven wird das Tor waagrecht im Raum abgestellt)

Zarge: Profilzarge, feuerverzinkt. Scheuerleiste mit Dichtungslippe, beidseitig in APTK-Qualität

Handbetätigung:

- durch außen und innen angebrachte Handgriffe
- Seilzug
- Sonderausstattung:
- Schubriegel (einseitig) einschließlich Handseil, incl. Griff auf Innenseite.

Verschluss: zusätzliche Verriegelung von elektrisch betriebenen Toren:

- von innen mit elektrisch abgetasteten Schubriegeln (Nachtverriegelung)

Gewichtsausgleich: Torsionsfederwelle mit seitlichen Lastseilen

Oberflächenschutz: AL Hohlprofile sind eloxiert nach DIN 17611 E 6/EV 1
Stahlteile verzinkt
Torsionsfedern verzinkt und kugelbestrahlt
Verglasungsrahmen in Alu E 6/EV 1 eloxiert
Glasleisten in Hart-PVC (schwarz)
Sonderausstattung:
Eloxiert in anderen Farbtönen
Pulverbeschichtung in RAL-Farbtönen

Beschlag:

- N: Normal-Beschlag
- ND: Normal-Beschlag mit Dachfolge
- HL: Höhergeführter Laufschienebeschlag
- HLU: Höhergeführter Laufschienebeschlag mit Federwelle unten
- HLD: Höhergeführter Laufschienebeschlag mit Dachfolge
- HLUD: Höhergeführter Laufschienebeschlag mit Dachfolge mit Federwelle unten
- NSH: Niedrigsturz-Beschlag Federwelle hinten
- NSD: Niedrigsturz-Beschlag mit Dachfolge
- VL: Vertikal-Beschlag
- VLU: Vertikal-Beschlag mit untenliegender Torsionsfederwelle

Sonderausstattungen: NSV = Niedrigsturzbeschlag auch als Dachfolgebeschlag möglich.
 Platzbedarf:

- seitliche Anschläge:
 bei Handbetätigung beidseitig mind. 110 mm
 bei Haspelkette auf Haspelketten. mind. 185 mm
 bei Aufsteckantrieb auf Antriebs. mind. 210 mm
 bei Kettenantrieb auf Antriebs. mind. 150 mm
 bei Achskette mind. 165 mm

| | Platzbedarf | | | | |
|-----------------|-------------|-------------|----------------|---------------|-----------|
| | seitlich | Haspelkette | Aufst. Antrieb | Kettenantrieb | Achskette |
| NSH / NSD / NSV | 120 mm | 185 mm | 210 mm | 150 mm | 165 mm |

- Sturzhöhe:
 bei N-Beschlag bis Torhöhe 3000 mm mind. 400 mm
 3010 - 5500 mm mind. 450 mm
 5510 - 6000 mm mind. 500 mm
 bei NS-Beschlag bis Torbreite 4000 mm mind. 250 mm
 bei HL-Beschlag immer Sturzhöhe angeben
 bei VL mindestens Sturzhöhe = 2 x Torhöhe + 500 mm

Bei Beschlag mit Dachfolge ändert sich der Sturzbedarf

Antriebe:

- Handkettenzug (Haspelkette)
- Elektro-Antrieb als Wellen- oder Kettenantrieb, 3 x 230 V od. 400 V, 50 Hz. Leistung: 0,37 kW/0,42 kW. Schutzart IP 44
- Elektro-Antrieb schienengeführt, 230 V, 50 Hz
- Steuerung: Totmann, Impuls mit selbstüberwach. Testung
- Andere Steuerungen möglich
- Alle Tore auch als federlose Variante mit Direktantrieb lieferbar (Anfrage im Werk)

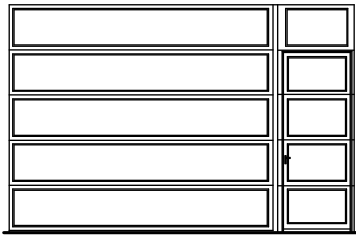
Torblatt-Füllung:

- Sectionen mit extrudiertem SAN-Glas farblos klar, 16 mm dick

Bis Torbreite 3.250 mm wird das Tor ohne Sprossen geliefert. Tore > 3.250 mm Torbreite werden mit einer Mittelsprosse geliefert.

Sonderausstattung:
SAN-Glas Doppelscheiben, klar 16 mm dick
Plexi-Doppeltstegplatten 16 mm dick.

Sectionaltor Alu-Rahmenkonstruktion Typ SLX „Teckentrup“



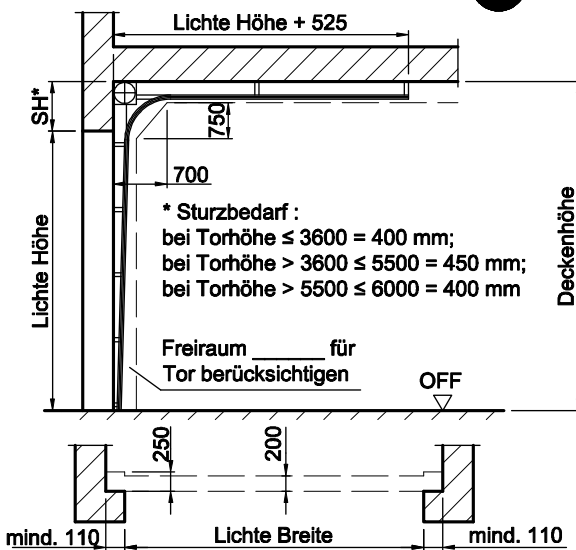
SLX-Tor mit Seitentür



SLX-Tor

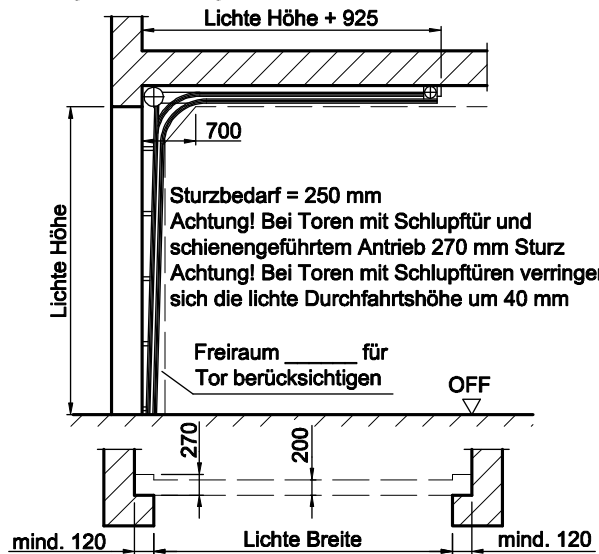
Verglasung

Normal-Beschlag



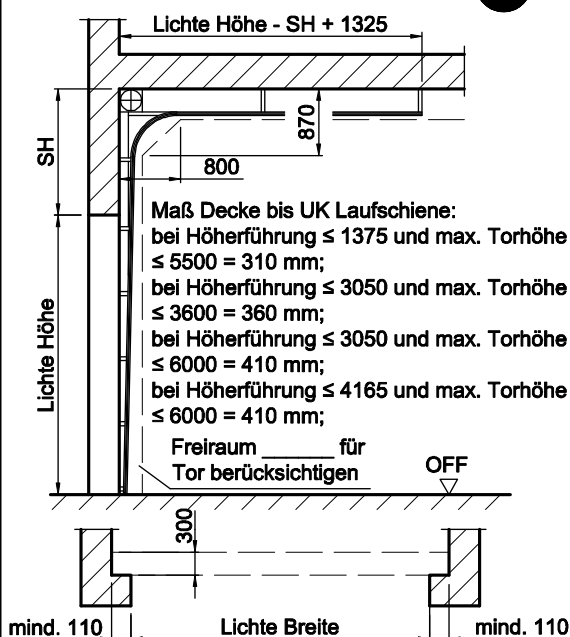
| Typ | Handbedienung | Haspelkette | Aufsteckantrieb | Kettenantrieb | Achskette |
|-----|---------------|-------------|-----------------|---------------|-----------|
| N | 110/110 | 110/185 | 110/210 | 110/150 | 110/165 |

Niedrigsturz-Beschlag



| Typ | Handbedienung | Haspelkette | Aufsteckantrieb | Kettenantrieb | Achskette |
|-------------------|---------------|-------------|-----------------|---------------|-----------|
| NSH Antrieb innen | 120/120 | 120/120 | 120/120 | 120/120 | 120/120 |
| NSH Antrieb außen | - | 120/185 | 120/210 | 120/150 | - |

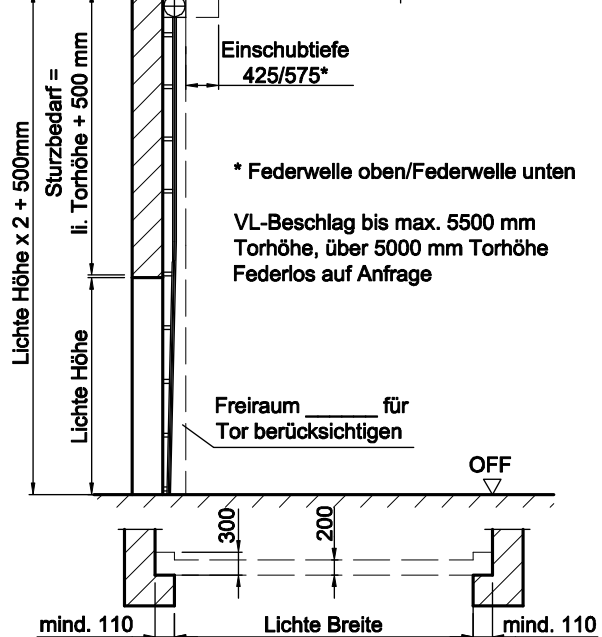
Höhergeführte-Laufschienen-Beschlag



Platzbedarf für federloses System nach techn. Klärung

| Typ | Handbedienung | Haspelkette | Aufsteckantrieb | Kettenantrieb | Achskette |
|-----|---------------|-------------|-----------------|---------------|-----------|
| HL | 110/110 | 110/185 | 110/210 | 110/150 | 110/165 |

Vertikal-Beschlag



| Typ | Handbedienung | Haspelkette | Aufsteckantrieb | Kettenantrieb | Achskette |
|-----|---------------|-------------|-----------------|---------------|-----------|
| VL | 110/110 | 110/185 | 110/210 | 110/150 | 110/165 |