

Brandsäker ståldörr EI₂ 60-2

“Teckentrup 62”



Föreskrivande text

Respektive uppgifter hittar du nedan i avsnittet Tekniska data.
Utgåva 2010-01-01

Position	Antal	Beskrivning	Pris Kr	Summa Kr
		<p>EI₂ 60-2 brandsäker ståldörr, godkänd enligt EN 1634-1. Pardörr. Varmförzinkat och grundmålat i RAL 9002 (gråvit), 62 mm. Falsad på 3 sidor. Foderbildande karm i varmförzinkat stål samt grundmålad i RAL 9002 (gråvit), 1,5 mm tjock med tätning på 3 sidor.</p> <p>Instickslås typ ASSA, passivt dörrblad med spanjolett / automatisk kantregel med standardförregling uppåt.</p> <p>2-3 säkerhetstappar per dörrblad. 2 styck två-delat kullagrade gångjärn, 2 dörrstängare enligt EN 1154, 1 Dörrkoordinator. Fabrikat "Teckentrup 62" eller likvärdigt.</p>		



Tekniska data

Godkänd av byggnads-

inspektionen: Certification: SITAC-Certificate No: 0073/07
Fire Tested in accordance with EN 1634-1
Värmeegenomgångsvärde enl. EN ISO 12567-1 (utan fönster) U_D = 1,6 W/m²K

Montage i:

- Murverk min. 115 mm
- Betong min. 100 mm
- Lättregelväggar min. 100 mm
- Lekavägg min. 150 mm
- Klädda stålkomponenter

Godkända storlekar:

Bredd: 1300 – 2500 mm
Höjd: 1700 – 2500 mm

Hängning: Höger eller vänster

Dörrblad: Sandwich-konstruktion med **tunnfals** på 3 sidor
Dörrbladstjocklek: 62 mm
Plättjocklek: 1,0 mm
2-3 säkerhetstappar per dörrblad
Isolering: mineralfiberskiva

Karm: Foderbildande 1,5 mm tjock med tätning på 3 sidor och golvinkel nertill. Karmen monteras med skruvar, 3 styck per sida.
Extra-utrustning: Specialkarm och motkarm eller väggomfattande karm.

Yta: Dörrblad/karm varmförzinkad och grundmålad i RAL 9002 (gråvit) som standard.

Gångjärn och stängning:

- 4 konstruktionsgångjärn med kullager
- 2 dörrstängare
- 1 dörrkoordinator

Beslag:

Aktivt dörrblad:

- Instickslås typ ASSA

Passivt dörrblad:

- Passiva dörrbladet med spanjolett

Extra-

utrustning:

- Trycke /Lås typ ASSA :
 - lättmetall
 - Rostfritt
 - Täckslytt
 - täckbricka (olika fabrikat)
 - cylinder typ ASSA
 - panikregel
- Dörrstängare (EN 1154)
 - invändigt karmmontage
 - med glidskena
 - uppställning med rökdetektor
 - integrerad dörrstängare
- Panikregel
- Spanjolett
- El-slutbleck
- Låskontroll (microbrytare) monterad
- Öppningsindikator (magnetkontakt) monterad
- Slagdörrautomatik
- Automatisk stängning vid brand
- Kompletterande golvtätningar
- Mittfalsättning

Standardstorlekar

Beställningsmått /Modulmått bredd x höjd
13 x 20 M
13 x 21 M
14 x 20 M
14 x 21 M
15 x 20 M
15 x 21 M
16 x 20 M
16 x 21 M
17 x 20 M
17 x 21 M
18 x 21 M
19 x 21 M
20 x 20 M
20 x 21 M
21 x 21 M
21 x 24 M
22 x 24 M

Specialstorlekar: från 1300 x 1700 mm till 2500 x 2500 mm

Övriga kvalifikationer (specialutförande):

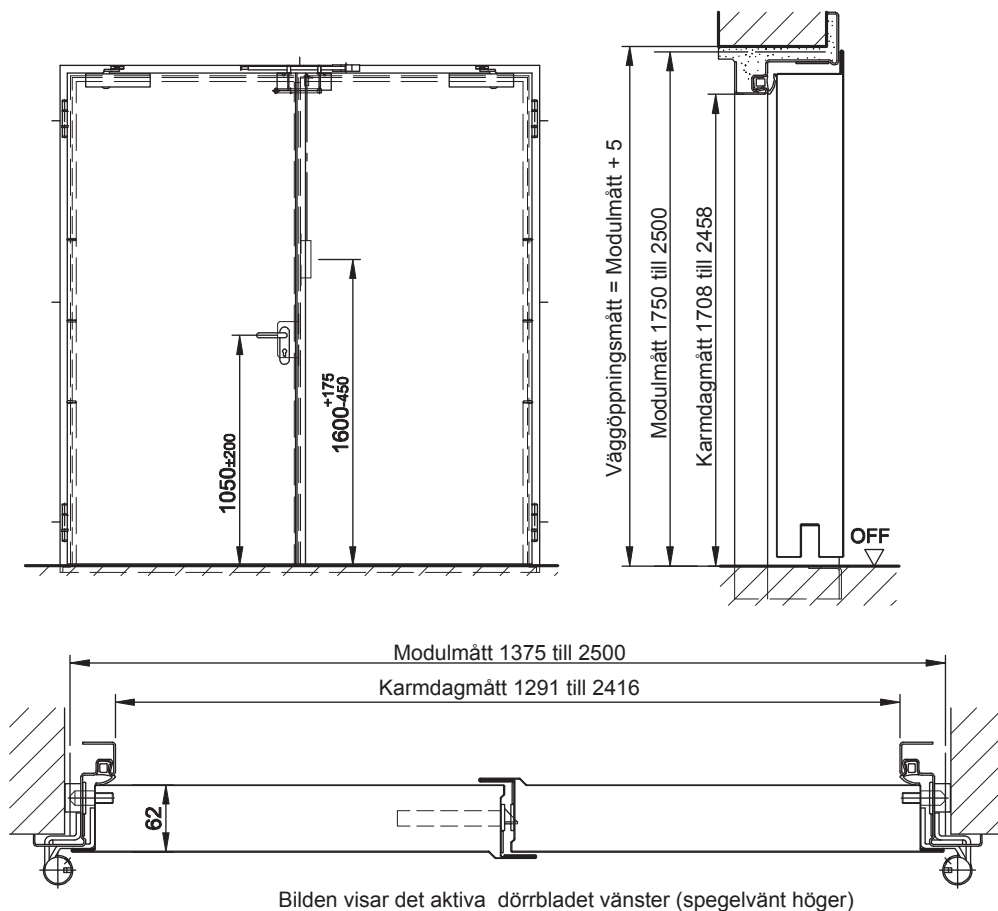


- ♦ Röktät enligt DIN 18095 med dörrstängare
- ♦ Ljudisolerande enligt EN 20140/717 del 1
RW 33 dB med golvprofil
RW 33 dB med sänkbar golvtätning
- ♦ Inbrottskydd enligt ENV 1627-WK 2



Brandsäker ståldörr EI₂ 60-2

“Teckentrup 62”

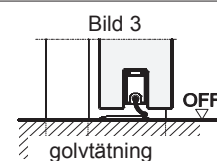
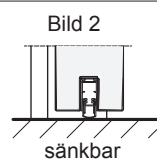
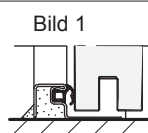


Golvanslutning

Bild 1: med anslagströskel

Bild 2: med nedsänkbar tätningströskel
(Rökskydds dörr med dörrstängare)

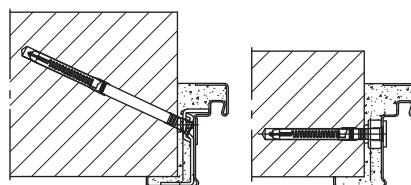
Bild 3: med golvtätning
(vid tröskeln)



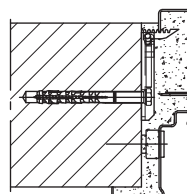
Montage i murstens- /betongväggar

Betongväggar ≥ 100 mm
Murstensväggar ≥ 115 mm

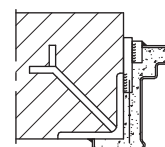
Skruvmontage



Skruvmontage väggomfattande karm och motkarm



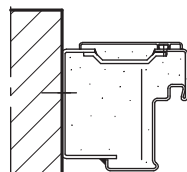
Svetsmontage



Montage med specialkarm

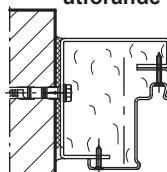
Stunt montage mellan
Betongväggar ≥ 100 mm
Murstensväggar ≥ 115 mm

Standard



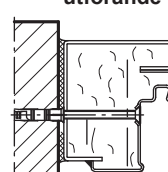
Specialkarm typ1

demonterat utförande



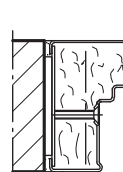
Specialkarm typ2

förmonterat utförande



Specialkarm typ3

Specialkarm



Specialkarm typ4