

# Ståldörr dw 52-2 "Teckentrup DF"

även med fönster, även med överstycke/överljus

Egenskaper  
enligt EN 14351-1



## Föreskrivande text

Respektive uppgifter hittar du nedan i avsnittet Tekniska data.  
Utgåva 2010-01-01

Position	Antal	Beskrivning	Pris Kr	Summa Kr
		dw 52-2 Värmeisolerande ståldörr. Pardörr. Dörrblad 52 mm, tjockfals på 3 sidor. Foderbildande karm 2,0 mm, med tätning på 3 sidor. Dörrblad och karm varmförzinkad och grundmålad i RAL 9002 (gråvit). Aktiva dörrbladet med instickslås ASSA eller liknande. Passiva dörrbladet med dold spanjolett 3 säkerhetstappar per dörrblad. 2 styck två-delade gångjärn med kullager per dörrblad. Fabrikat "Teckentrup" eller Likvärdig.		



## Tekniska data

Produkt: dw 52-2-Tür "Teckentrup DF"

Montage i:

- Murverk
- Betong
- Lekavägg
- Lättregelväggar

Storlek: Bredd: 1500 – 3000 mm  
Höjd: 1750 – 3000 mm

Hängning: DIN höger eller DIN vänster

Dörrblad: Dubbelväggigt, med tjockfals på 3 sidor  
Dörrbladstjocklek: 52 mm  
Plåttjocklek: 1,0 eller 1,5 mm  
3 säkerhetstappar  
Invändig förstärkning: plattstål  
Isolering: mineralull

Karm: Foderbildande karm 2,0 mm tjock med tätning på 3 sidor och golvvinkel nere.  
3 infästningar per sida

Extra utrustning:  
specialkarm- och motkarm, väggomfattande karm

Yta: Dörrblad/karm varmförzinkad och grundmålad i RAL 9002 (gråvit) som standard

Gångjärn och stängning:

- 2 styck två-delade gångjärn med kullager

Beslag: Aktiva dörrbladet:

- Instickslås typ ASSA

Passiva dörrbladet:

- Spanjolett

Fönster: Tråd- eller ISO-glas med aluminium-fönsterram  
Standardstorlek 545 x 345 mm  
max. storlek till 1,5 m<sup>2</sup>  
Rundglas Ø 300, Ø 400 och Ø 500 (stålram/rostfriram)

### Extra-

### utrustning:

- Trycke / Lås typ ASSA
  - lättmetall
  - rostfritt
  - täckskyll
  - täckbricka (olika fabrikat)
  - Cylinder ASSA eller liknande
  - Panikregel
- Dörrstängar EN 1154
  - Integrerad dörrstängare med glidskena
- Självstängande fjädergångjärn
- trösklar
- Kvadratisk fönster (specialstorlek)
- Ventilationsgaller i aluminium
- Transformatorgaller i stål
- Överljus
- Överstycke med glas eller transformatorgaller
- Droppbleck aluminium

### Standardstorlekar:

Beställnings-  
mått/  
Modulmått  
bredd x höjd

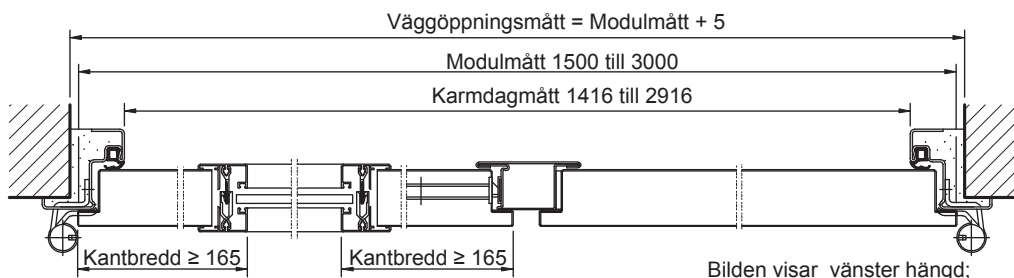
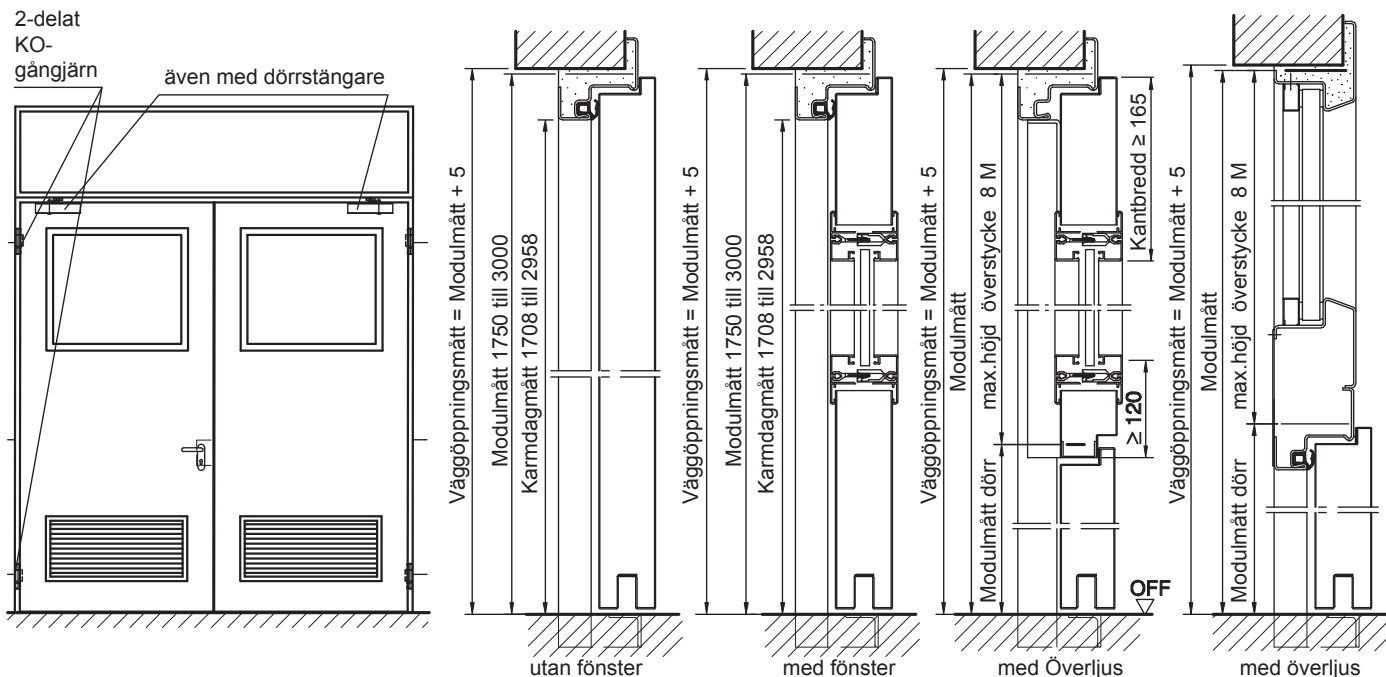
13 x 20 M  
13 x 21 M  
14 x 20 M  
14 x 21 M  
15 x 20 M  
15 x 21 M  
16 x 20 M  
16 x 21 M  
17 x 20 M  
17 x 21 M  
18 x 21 M  
19 x 21 M  
20 x 20 M  
20 x 21 M  
21 x 21 M  
21 x 24 M  
22 x 24 M

Specialstorlekar: från 1500 x 1750 mm till 3000 x 3000 mm

Auch in  
**EDELSTAHL**  
erhältlich

# Ståldörr dw 52-2 "Teckentrup DF"

även med fönster, även med överstycke/överljus

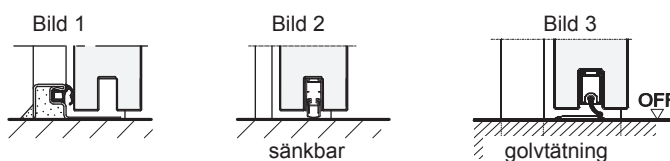


## Golvanslutning

Bild 1: med anslagströskel

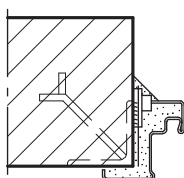
Bild 2: med nedsänkbar tätningströskel (Rökskyddsörr med dörrstängare)

Bild 3: med golv tätning (vid tröskeln)

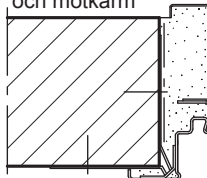


## Montage i murstens-/betongväggar

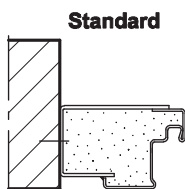
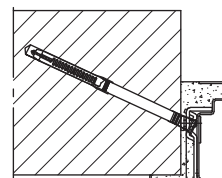
### Svetsmontage



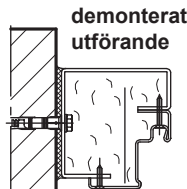
### Skruvmontage väggomfattande karm och motkarm



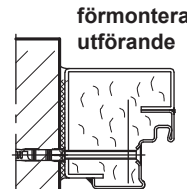
### Skruvmontage



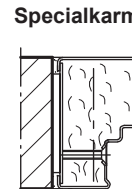
Specialkarm typ1



Specialkarm typ2



Specialkarm typ3



Specialkarm typ4