

Puerta seccional con secciones de aluminio tipo SL "Teckentrup"

opcionalmente con puerta peatonal incorporada



Texto para memoria

Utilice las especificaciones relacionadas en los "Datos técnicos" para confeccionar la memoria de sus proyectos ó licitaciones.
Actualizado: 01.11.2011



Posición	Unidades	Especificación	Precio por unidad €	Precio total €
		Puerta seccional industrial con hoja conformada por secciones de perfil de aluminio anodinado E6/EV1 de 40 mm de espesor, con sistema anti pinzamiento. Vanos con relleno de placa sandwich de aluminio de 16 mm de espesor en sección de zócalo, y acristalado SAN 16 mm transparente en el resto de secciones. Cierre especial con pestillo automático. Manillería de pomo cilíndrico y cilindro de perfil. Juntas intermedias entre secciones, junta superior e inferior y juntas laterales en goma calidad APTK. Bisagras de acero galvanizado atornilladas, carriles guía para rodillos con rodamiento a bolas auto ajustables. Compensación de peso mediante muelles de torsión con cables de carga lateral. Producto Teckentrup SL ó similar.		
		Medida de pedido: Medidas libres: ___mm de ancho y ___ mm de altura = medidas libres de paso Indicaciones para el pedido: altura de dintel: ___mm Espacio lateral derecha ___mm, izquierda ___mm (ver el espacio requerido bajo "Extras especiales") Con / sin puerta peatonal incorporada		

Datos técnicos

Producto: **Puerta seccional SL**
(cerco con estructura de perfiles huecos de aluminio, perfil frío de Al Mg Si 0,5)
Valores de rendimiento según la nueva Norma de Producto para puertas EN 13241-1
Aislamiento térmico valor U (ensayos según EN ISO 12567-1):
U = 5,5 W/m²k (sólo hoja de puerta sin puerta peatonal incorporada)
U = aprox. 6,0 W/m²k (sólo hoja de puerta con puerta peatonal incorporada)
Permeabilidad al aire (ensayo según EN 12427, clasificación según EN 12426):
Clase 3 (sin puerta peatonal incorporada)
Clase 3 (con puerta peatonal incorporada y enclavamiento simple)
Clase 3 (con puerta peatonal incorporada y enclavamiento múltiple)
Carga por el viento (ensayo según EN 12444, clasificación según EN 12424):
Clase 3 (máx. 700 N/m²) (sin puerta peatonal incorporada)
Clase 3 (máx. 700 N/m²) (con puerta peatonal incorporada y enclavamiento simple)
Clase 3 (máx. 700 N/m²) (con puerta peatonal incorporada y enclavamiento múltiple)
Etanqueidad a lluvias torrenciales (ensayo según EN 12489, clasificación según EN 12425):
Clase 2/3⁺ (sin puerta peatonal incorporada)
Clase 1/3⁺ (con puerta peatonal incorporada)
*⁺ Se puede alcanzar sólo con perfiles inferiores especiales.

Fijación en:

- mampostería
- hormigón
- hormigón poroso
- estructuras de acero

Tamaños: dimensiones nominales
Ancho: 2250 – 7800 mm; altura: 1875 - 6000 mm
(Otras medidas a petición)

Hoja de puerta: Hoja de la puerta consta de secciones con una altura, entre 300 y 750 mm.
Cerco de estructura de perfiles huecos de aluminio (perfil frío)
Profundidad: 40 mm

Superficie:

- anodizado según DIN 17611 E 6/ EV 1 incluyendo junta media
- cierre hermético de la puerta gracias a junta de dintel superior y junta inferior realizadas en calidad APTK.

Herrajes:

- bisagras atornilladas, galvanizadas (sirven de unión entre las secciones)
- guías laterales para rodillos con rodamiento de bolas ajustables (la puerta se deposita horizontalmente en el espacio, gracias a las curvas integradas en las guías)

Cerco: Cerco de perfiles, galvanizado en caliente. Guardacanto con junta labial bilateral en calidad APTK

Cierre: Cerradura especial con pestillo que se autoengancha. Manillería de manilla redonda y cilindro de perfil

Apertura y cierre manual:

- por manillería colocada en el exterior y en el interior
- cables de accionamiento

Extras especiales:
cierre adicional de puertas con accionamiento eléctrico:
• cierre en el interior con detección eléctrica del pestillo (cierre nocturno)

Compensación del peso: Muelle de torsión con cables de carga laterales

Protección de la superficie: perfiles huecos de AL anodizados según DIN 17611 E6/EV1
piezas de acero galvanizado
muelles de torsión galvanizados y sometidos a chorro de bolas
cercos para acristalamiento en aluminio E6/EV1 anodizado,
sellantes en E6/EV1 o bien en CPV duro (negro)

Herraje:

N: Guía normal
ND: Guía normal con seguimiento en el techo
HL: Carril guía sobre-elevado
HLU: Guía sobre-elevada con muelle inferior
HLD: Carril guía sobre-elevado con seguimiento en el techo
HLUD: Guía sobre-elevada con seguimiento en el techo y muelle inferior
NSH: Guía para dintel reducido, muelle trasero
NSD: Guía para dintel reducido con seguimiento en el techo
VL: Guía vertical
VLU: Guía vertical con muelle de torsión inferior

Extras especiales:

NSV = Guía para dintel reducido con muelle anterior también posible con seguimiento en el techo

Espacio necesario:

- Espacios laterales: con accionamiento manual como mín. 110 mm en ambos lados con cadena de tracción en el lado de la cadena de tracción mín. 185 mm con accionamiento al eje en el lado del accionamiento mín. 210 mm con accionamiento por cadena en el lado del accionamiento mín. 150 mm con cadena al eje mín. 165 mm

	Espacio necesario lateral	Espacio necesario cadena de tracción	Espacio necesario accionamiento al eje	Espacio necesario accionamiento por cadena	Espacio necesario cadena al eje
NSH / NSD NSV	120 mm	185 mm	210 mm	150 mm	165 mm

altura de dintel:
Guía normal N
hasta una altura de la puerta de 3000 mm mín. 400 mm
3010 - 5500 mm mín. 450 mm
5510 - 7500 mm mín. 500 mm

Guía para dintel reducido
puertas con ancho hasta 4500 mm mín. 250 mm
ancho de la puerta mayor a 4500 mm mín. 320 mm

Para guías sobre elevadas HL siempre debe indicarse la altura de dintel
Para guía vertical VL se requiere una altura mínima de dintel = 2 x altura de la puerta + 500 mm

Se requiere una altura de dintel distinta si se instala guía con seguimiento en el techo

Accionamientos:

- Mecanismo manual de cadena (cadena de tracción)
- Accionamiento eléctrico en función de accionamiento al eje o de cadena, 3 x 230 V ó 400 V, 50 Hz Potencia: 0,37 kW/0,42 kW, clase de protección IP 44
- Accionamiento eléctrico con guía, 230 V, 50 Hz
- Automatismo: hombre presente, por impulsos con ensayo automático
- Otros automatismos son posibles

Relleno de la hoja de la puerta:

- Sección inferior de paneles sandwich termoplásticos con un grosor de 16 mm, diseñados en estuco de aluminio en ambos lados, aislamiento de espuma rígida, en color aluminio natural EV1
- las demás secciones en cristal SAN extrusionado, incoloro, transparente, grosor de 16 mm

Extras especiales:
Cristal doble SAN de 16 mm, transparente
Placas de nervadura doble de plexiglas de 16 mm.
Los rellenos se sujetan con sellantes interiores entre los perfiles para cerco de aluminio.

Puerta peatonal incorporada: instalación de puertas con un ancho entre 2250 – 6000 mm

- con cierra puertas con guía de deslizamiento
- cerradura de pestillo manilla/pomo, cerradura antipánico, con cilindro de perfil
- manilla, en ambos lados ó juego manilla/pomo

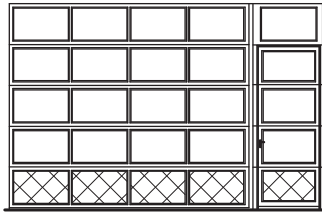
Extras especiales:

- cubiertas, tarjas en el mismo diseño de la puerta, puerta lateral con tarja superior, perfiles de tope; rejillas de ventilación; tonalidades especiales de colores RAL

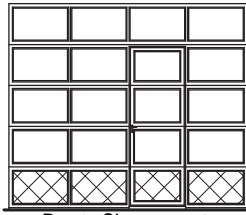
Puerta seccional con secciones de aluminio tipo SL

„Teckentrup“

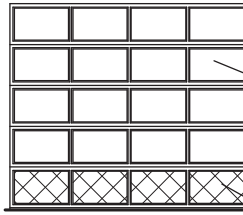
opcionalmente con puerta peatonal incorporada



Puerta SL con puerta peatonal lateral



Puerta SL con puerta peatonal incorporada

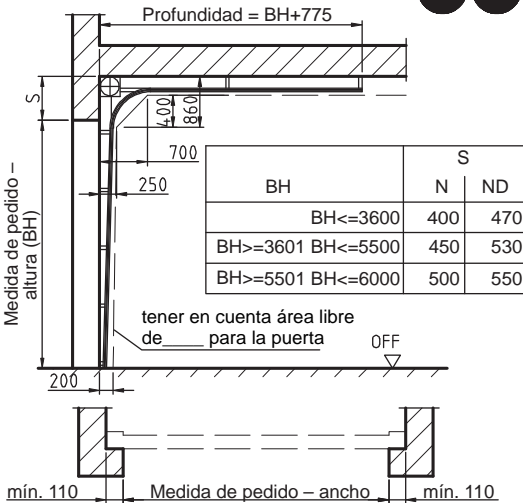


Puerta SL

Acristalamiento

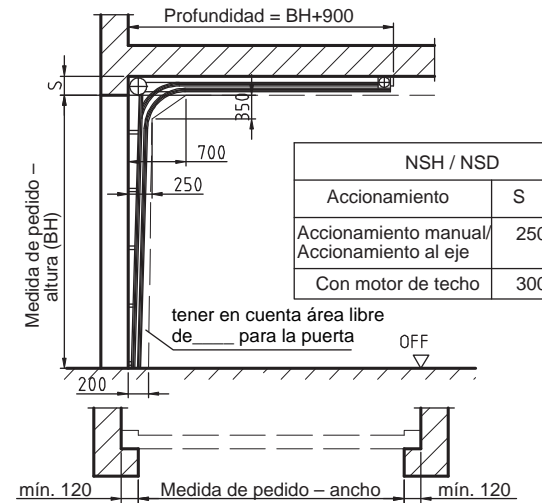
Paneles aislantes

- Guía normal (representado)
- Guía normal con seguimiento en el techo $\leq 30^\circ$



Tipo	Accionamiento manual	Cadena de tracción	Accionamiento al eje	Accionamiento por cadena
N/ND	110/110	110/185	110/210	110/150

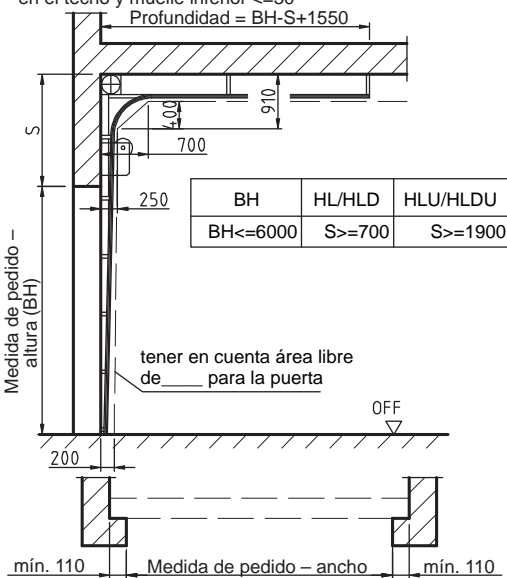
- Guía para dintel reducido (representado)
- Guía para dintel reducido con seguimiento en el techo $\leq 20^\circ$



Tipo	Accionamiento manual	Cadena de tracción	Accionamiento al eje	Accionamiento por cadena	Con motor de techo
accionamiento NSH/NSD interior	120/120	120/120	120/120	120/120	120/120x
accionamiento NSH/NSD exterior	120/120	120/185	120/210	120/150	120/120

* no es posible con motor de techo + NSD

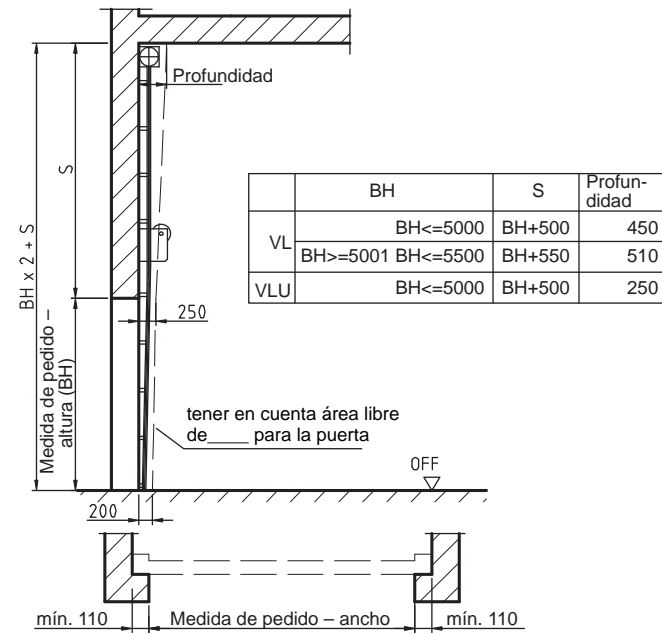
- Carril guía sobre-elevado (representado)
- Guía sobre-elevada con muelle inferior (representado)
- Carril guía sobre-elevado con seguimiento en el techo $\leq 30^\circ$
- Guía sobre-elevada con seguimiento en el techo y muelle inferior $\leq 30^\circ$



Espacio requerido para sistemas sin muelles según aclaración técnica

Tipo	Accionamiento manual	Cadena de tracción	Accionamiento al eje	Accionamiento por cadena
HL/HLD	110/110	110/185	110/210	110/150
HLU/HLDU	120/120	120/160	120/195	120/135

- Guía vertical (representado)
- Guía vertical con muelle inferior (representado)



Tipo	Accionamiento manual	Cadena de tracción	Accionamiento al eje	Accionamiento por cadena	Cadena al eje
VL	110/110	110/185	110/210	110/150	110/165
VLU	90/90	90/160	90/195	90/135	90/150

Las dimensiones sólo se aplican a las variantes representadas
En caso de secuencia del techo cambiará el espacio necesario