

# Puerta cortafuego de acero T 30-2-FSA

## “Teckentrup 62”

opcionalmente con acristalamiento



### Texto para memoria

Utilice las especificaciones relacionadas en los "Datos técnicos" para confeccionar la memoria de sus proyectos ó licitaciones.  
Actualizado: 01.11.2011

Posición	Unidades	Especificación	Precio por unidad €	Precio total €
		T 30-2-FSA Puerta cortafuego de acero ensayada según la norma DIN 4102 (EN 1634-1). Módulo de puerta de dos hojas. Apertura hacia la derecha según DIN. Hoja de la puerta y bisagras enrasadas. Galvanizadas y con imprimación similar al color RAL 9002 (blanco grisáceo), grosor de 62 mm, galce trilateral. Cerco angular galvanizado y con imprimación similar al color RAL 9002 (blanco grisáceo), grosor de 1,5 mm, con junta trilateral. Cerradura embutida manilla/pomo según DIN 18250, preparada para cilindro de perfil pz. Juego de manillería de plástico negro, manilla alojada giratoria fija con adaptador para cerradura de borja y 1 llave de borja. Hoja pasiva con cierre con pestillo en el galce, estándar con bloqueo hacia arriba. 1 clavijas de retención por hoja. 2 bisagras de dos piezas, 2 cierra puertas superiores según DIN EN 1154, 1 selector de cierre. Producto "Teckentrup 62" o similar.		



¡También en  
ACERO INOXIDABLE!

### Datos técnicos

#### Autorización por la

**inspección de obras:** Z-6.20-1923, conforme a DIN 4102 (EN 1634-1)  
Coeficiente de transición térmica según EN ISO 12567-1  
(sin acristalamiento)  $U_D = 1,6 \text{ W/m}^2\text{K}$

#### Instalación en

- paredes de:**
- mampostería mín. 115 mm
  - hormigón mín. 100 mm
  - tabiques ligeros (F90) según DIN 4102 parte 4 o según certificado general de ensayo por parte de la inspección de obras mín. 100 mm
  - hormigón poroso según DIN 4165 mín. 150 mm
  - hormigón poroso armado mín. 150 mm
  - elementos de acero revestidos F60 según DIN 4102 parte 4 o según certificado general de ensayo por parte de la inspección de obras (sólo para las paredes interiores)

#### Medidas

**admisibles:** Ancho nominal: 1375 - 2500 mm  
Altura nominal: 1750 - 2500 mm

#### Apertura:

hacia la derecha según DIN o hacia la izquierda según DIN

#### Hoja de puerta:

de pared doble, galce trilateral, ejecución **galce estrecho**  
Espesor de hoja: 62 mm  
Espesor de chapa: 1,0 mm  
Clavijas de retención por hoja: 1  
Aislamiento: Panel de fibra mineral

#### Cerco:

Cerco angular, grosor de 1,5 mm, con junta en tres lados y ángulo inferior en el suelo. Sujeción del cerco por atornillado, 3 por lado. Extra especial: cerco de perfiles cerrados y contracerco o cerco integral

#### Superficie:

Hoja de la puerta y cerco galvanizados y con imprimación, similar a RAL 9002 (blanco grisáceo)

#### Bisagras y

#### dispositivos de cierre:

- 4 bisagras de construcción con rodamiento de bolas
- 2 cierra puertas superiores
- 1 Selector de cierre
- Anillos de compensación para regulación de altura

#### Herrajes:

- Hoja activa:
- Cerradura embutida manilla / pomo con perforación para cilindro de perfil según DIN 18250, juego de manillería redonda cortafuego, negro (plástico). Manilla alojada giratoria fija, con adaptador para cerradura de borja y 1 llave de borja.
- Hoja pasiva:
- Hoja pasiva con cierre con pestillo en el galce, estándar con bloqueo hacia arriba.

#### Acristala- miento:

Acristalamiento cortafuego "Promaglas 30", grosor de 17 mm con sellantes de acero con imprimación en blanco grisáceo, similar a RAL 9002.  
Medida máx. del vidrio 741 x 1658 mm, acristalamiento redondo Ø 300, Ø 400 y Ø 500  
Extras especiales:  
Sellantes de acero con perfiles de cubrimiento de aluminio adicionales

#### Extras

#### especiales:

- Juegos de manillería / juegos manilla/pomo:
  - plástico
  - metal ligero
  - acero inoxidable
  - con escudo corto o roseta (variedad de productos)
- Preparados para guarnición de roseta
- Cerraduras
  - cilindro de perfil 40,5 + 40,5 mm
  - cerraduras antipánico
  - cerradura con función de bloqueo (el cliente debe aportarla / también puede suministrarse)
- Cierra puertas superior según DIN EN 1154
  - montaje en cabeza
  - con guía de deslizamiento
  - con retención
  - con detector de humos
  - Cierra puertas ITS 96 (cubierto)
- Cerraduras antipánico
- Cierre con pestillo asegurado
- Abrepuertas eléctrico
- Control de cierre (contacto de pestillo) incorporado
- Avisador de apertura (contacto Reed) incorporado
- Accionamientos para puertas giratorias
- Retenedores
- Juntas inferiores pueden instalarse posteriormente
- Junta para el rebajo central

#### Tamaños estándar:

Medidas de pedido / dimensiones nominales ancho x altura	Medidas de paso libre ancho x altura
1500 x 2000	1416 x 1961
1500 x 2125	1416 x 2086
1750 x 2000	1666 x 1961
1750 x 2125	1666 x 2086
2000 x 2000	1916 x 1961
2000 x 2125	1916 x 2086
2000 x 2500	1916 x 2461
2125 x 2125	2041 x 2086
2250 x 2250	2166 x 2211
2500 x 2500	2416 x 2461

**Medidas especiales:** de 1375 x 1750 mm hasta 2500 x 2500 mm  
**Cualidades adicionales (ejecución especial):**



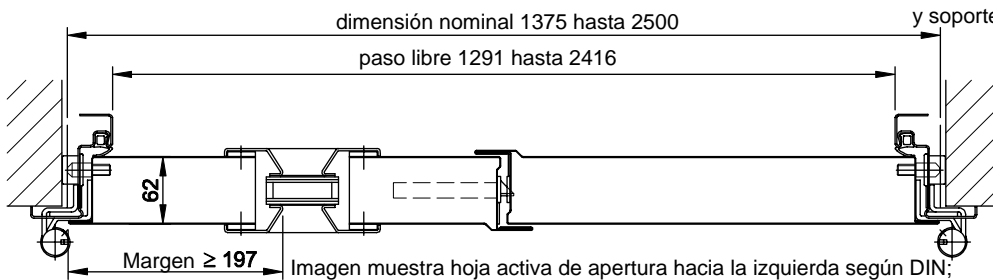
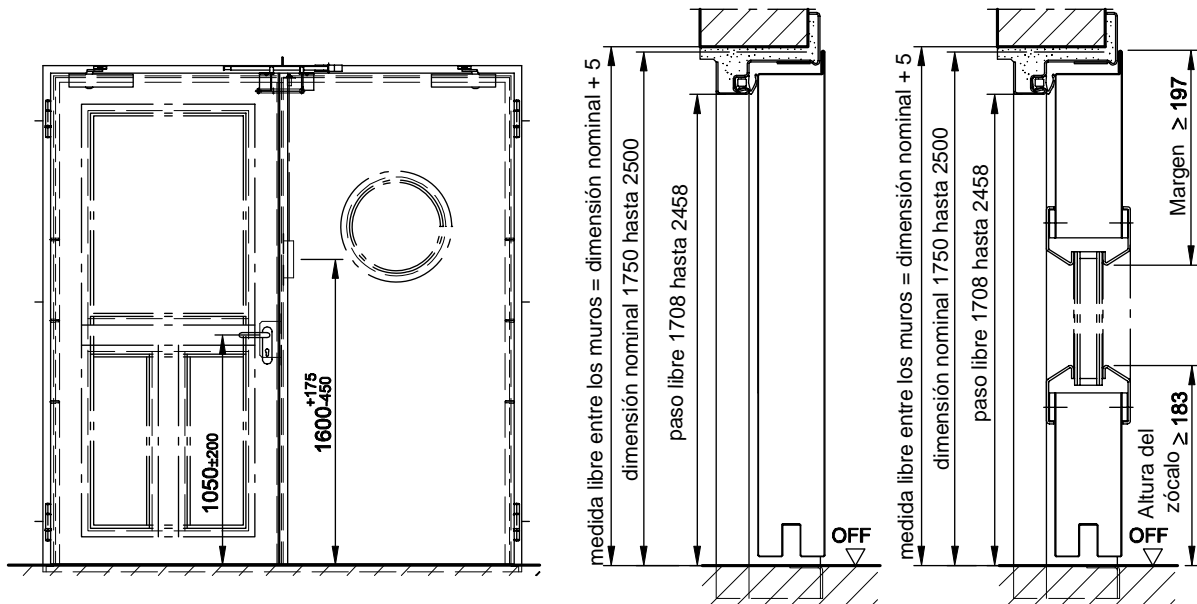
- ♦ Cortahumo según DIN 18095 con cierra puertas Superior
- ♦ Anti-intrusión según DIN V ENV 1627- clase de resistencia WK 2
- ♦ Aislamiento acústico según la norma DIN EN 20140/717 parte 1  
RW 38 dB con tope inferior  
RW 37 dB con junta deslizante  
RW 38 dB con junta inferior adaptable



# Puerta cortafuego de acero T 30-2-FSA

## „Teckentrup 62“

opcionalmente con acristalamiento

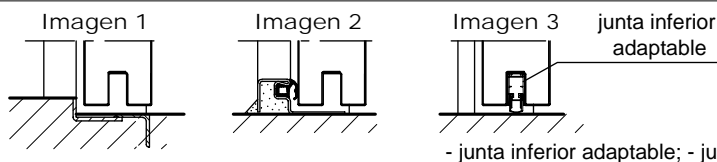


con acristalamiento pasante y soporte para vidrio de acero

Imagen muestra hoja activa de apertura hacia la izquierda según DIN; para hoja activa de apertura hacia la derecha según DIN debe invertir la imagen

Asientos al suelo:

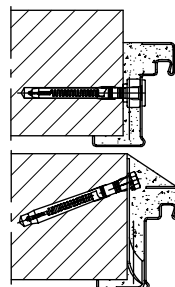
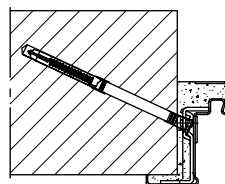
- Imagen 1: con tope inferior
- Imagen 2: con tope inferior/junta
- Imagen 3: con junta inferior (puerta protectora contra humo con cierra puertas superior)



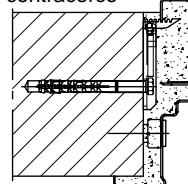
- junta inferior adaptable; - junta deslizante

Instalación en mampostería /paredes de hormigón  
paredes de hormigón ≥ 100 mm  
paredes de mampostería ≥ 115 mm

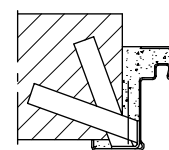
montaje con tacos



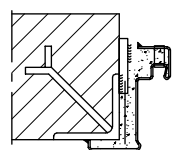
montaje con tacos - cerco integral y contracerco



montaje con anclajes

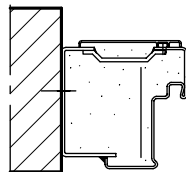


montaje por soldadura

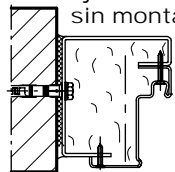


Instalación con cerco de perfiles cerrados  
Instalación a tope entre paredes de hormigón ≥ 100 mm  
paredes de mampostería ≥ 115 mm

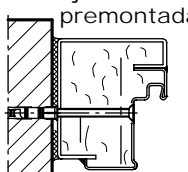
Estándar



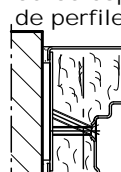
ejecución sin montar



ejecución premontada



cerco especial de perfiles cerrados

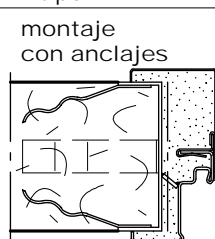


cerco de perfil cerrado:

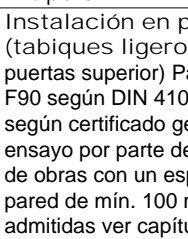
tipo 1



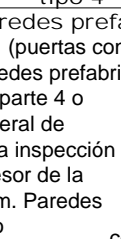
tipo 2



tipo 3

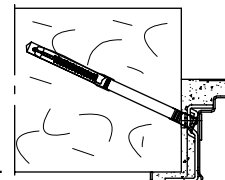


tipo 4

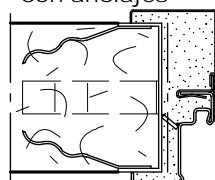


Instalación en paredes de hormigón poroso (puertas con cierra puertas superior). De ladrillos en bloque o planos de hormigón poroso según DIN 4165, clase de resistencia 4 o de placas reforzadas de hormigón poroso, clase de resistencia 4. Espesor de la pared: mín. 150 mm

montaje con tacos



montaje con anclajes



Instalación en paredes prefabricadas (tabiques ligeros) (puertas con cierra puertas superior) Paredes prefabricadas F90 según DIN 4102 parte 4 o según certificado general de ensayo por parte de la inspección de obras con un espesor de la pared de mín. 100 mm. Paredes admitidas ver capítulo Instalación-Detalles

cerco angular



cerco integral

