

# Puerta de acero MZD-HT 8 "Teckentrup"

aplicable izquierda/derecha, opcionalmente con acristalamiento



Características técnicas según DIN EN 14351-1 ver página 178

## Texto para memoria

Utilice las especificaciones relacionadas en los "Datos técnicos" para confeccionar la memoria de sus proyectos ó licitaciones.  
Actualizado: 01.11.2011

Posición	Unidades	Especificación	Precio por unidad €	Precio total €
		Puerta de acero MZD-HT 8 Módulo de puerta de una hoja, para apertura derecha o izquierda. Grosor de la hoja de la puerta de 42 mm, galce cuadrilateral. Cerco angular cuadrilateral con junta en 4 lados, grosor de 2,0 mm, ejecución de forma que se puede remover el tope inferior. Cerradura embutida manilla / pomo preparada para cilindro de perfil. Juego de manillería de plástico negro. Manilla alojada giratoria fija con adaptador para cerradura de borja y 1 llave de borja, 1 clavija de retención. 1 bisagra con muelle, 1 bisagra de construcción con rodamiento de bolas. Producto "Teckentrup" o similar.		



## Datos técnicos

**Producto:** Puerta de acero MZD-HT 8 "Teckentrup" para apertura derecha o izquierda  
Comportamiento térmico comprobado según EN ISO 12567-1:  $U_D=1,9 \text{ W/m}^2\text{K}$

**Fijación en:**

- mampostería
- hormigón
- hormigón poroso
- pared de tabiques ligeros

**Tamaños:**  
Ancho: 750 – 1125 mm  
Altura: 2000 – 2125 mm

**Apertura:** para apertura derecha o izquierda

**Hoja de puerta:** de pared doble, galce cuadrilateral, ejecución **galce estrecho**  
Espesor de chapa: 0,9 mm  
Espesor de hoja: 42 mm  
1 clavija de retención  
Refuerzo: Acero plano  
Aislamiento: Lana mineral

**Cerco:** Cerco angular, cuadrilateral, grosor de 2,0 mm, con junta en 4 lados (insonorizante), ejecución de forma que se puede remover el tope inferior. Con soldadura de 4 anclajes de tacos para muros por lado.

Extras especiales:  
con contracerco

**Superficie:** Hoja de la puerta / cerco galvanizados y con recubrimiento de polvo con imprimación en color similar a RAL 9002 (blanco grisáceo)

### Bisagras y dispositivos de cierre:

- 1 bisagra de construcción con rodamiento de bolas
- 1 bisagra con muelle y manguito sin cierre automático

**Herrajes:**

- Cerradura embutida manilla/pomo con perforación para cilindro de perfil pz
- Juego de manillería de plástico negro  
Manilla alojada giratoria fija, con adaptador para cerradura de borja y 1 llave de borja

**Acristalamiento:** Vidrio impreso armado o vidrio impreso armado aislante con cerco de metal ligero para acristalamiento.  
Tamaño estándar 230 x 1360 (vista libre)

### Extras

- especiales:**
- Juegos de manillería / juegos manilla/pomo:
    - plástico - metal ligero
    - acero inoxidable
    - con escudo corto o roseta (variedad de productos)
  - Preparados para guarnición de roseta (indicar la dirección de apertura)
  - Cerraduras  
Cilindro de perfil 30,5 + 30,5 mm  
Cerraduras antipánico
  - Bisagra con muelle
  - Cierra puertas superior según DIN EN 1154
  - Retenedores
  - Vierteaguas de aluminio

### Tamaños estándar:

Medidas de pedido/ dimensiones nominales ancho x altura	Medidas de paso libre ancho x altura
750 x 2000	680 x 1965
875 x 1875	805 x 1840
875 x 2000	805 x 1965
875 x 2125	805 x 2090
1000 x 1875	930 x 1840
1000 x 2000	930 x 1965
1000 x 2125	930 x 2090
1125 x 2000	1055 x 1965
1125 x 2125	1055 x 2090

**Medidas especiales:** ver Puerta de acero MZD-1 "Teckentrup" (con cerco angular)

### Cualidades adicionales (ejecución especial):



- ♦ **Aislamiento acústico según la norma DIN EN 20140/717 parte 1**  
RW 39 dB con tope inferior (estándar)  
RW 37 dB con junta de deslizamiento

# Puerta de acero MZD-HT 8 "Teckentrup"

aplicable izquierda/derecha, opcionalmente con acristalamiento

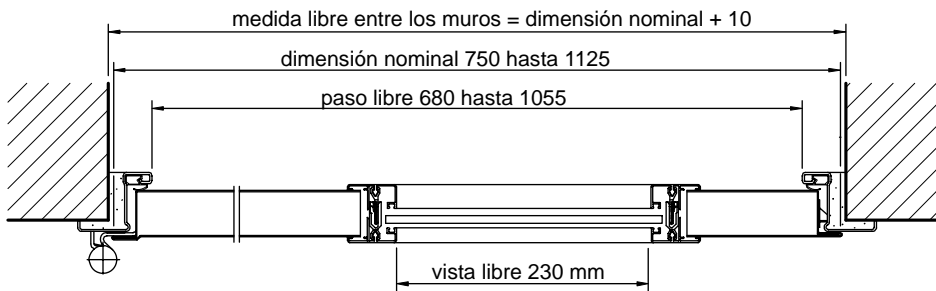
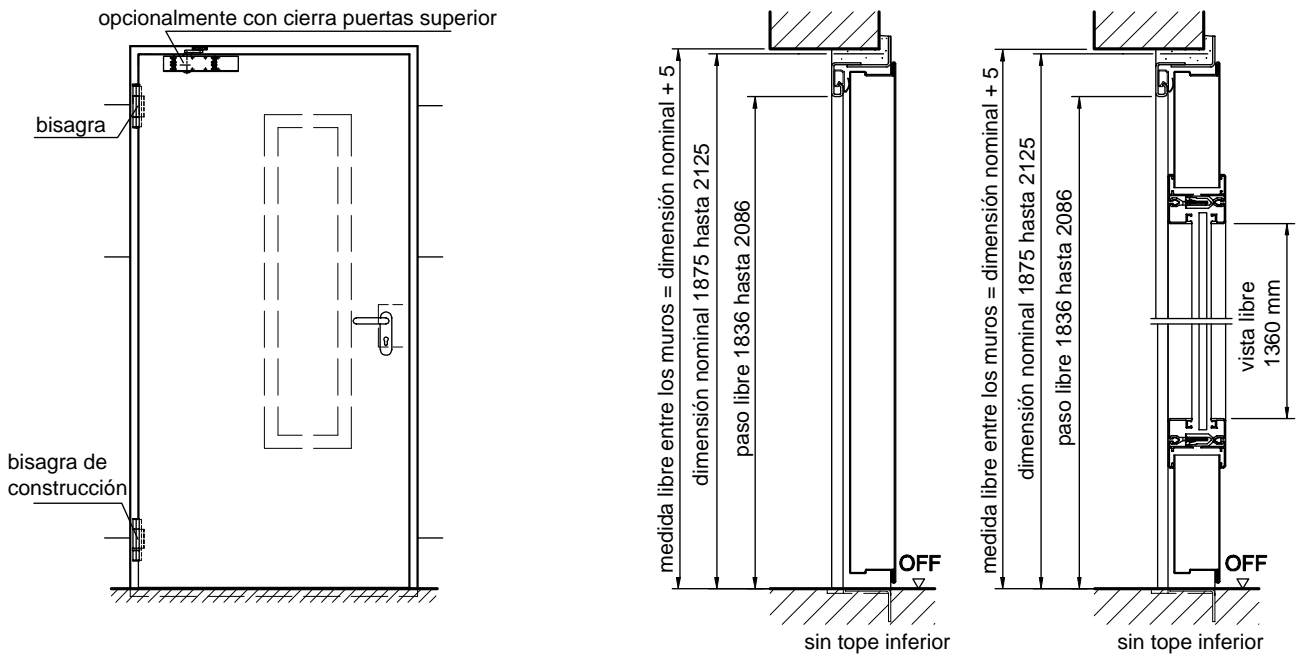
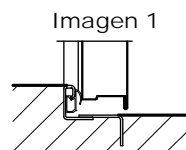


Imagen muestra apertura hacia la izquierda según DIN, para apertura hacia la derecha según DIN debe invertir la imagen

Asientos al suelo  
Imagen 1: con tope/  
junta inferior



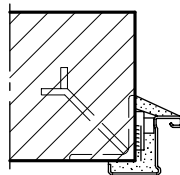
(aislamiento acústico 39 dB)

Instalación en  
mampostería  
/paredes de hormigón

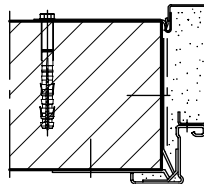
montaje por soldadura

montaje con tacos

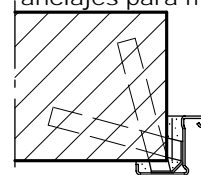
Montaje con  
anclajes para muros



(cerco angular)



(cerco angular con contracerco)



(cerco angular)