

# Puerta de acero dw 42-2 "Teckentrup"

opcionalmente con acristalamiento, con tarja superior opcional



Características técnicas según DIN EN 14351-1 ver página 178

## Texto para memoria

Utilice las especificaciones relacionadas en los "Datos técnicos" para confeccionar la memoria de sus proyectos ó licitaciones.  
Actualizado: 01.11.2011

Posición	Unidades	Especificación	Precio por unidad €	Precio total €
		Puerta de acero dw-42-2. Módulo de puerta de dos hojas. Hoja activa de apertura hacia la derecha según DIN. Grosor de la hoja de la puerta de 42 mm, galce trilateral. Cerco angular, grosor de 2,0 mm, con junta trilateral. Hoja de la puerta y bisagras enrasadas. Hoja de la puerta y cerco galvanizados y con recubrimiento de polvo, con imprimación, similar a RAL 9002 (blanco grisáceo). Hoja activa con cerradura embutida manilla/pomo según DIN 18250, preparada para cilindro de perfil pz. Juego de manillería de plástico negro, manilla alojada giratoria fija con adaptador para cerradura de borja y 1 llave de borja. Hoja pasiva con tope central y junta, con pasador plegable de canto oculto en el lado contrario a las bisagras. En cada hoja: 1 clavija de retención, 4 bisagras de construcción con rodamiento de bolas. Producto "Teckentrup" o similar.		



## Datos técnicos

**Producto:** Puerta dw 42-2 "Teckentrup"  
Comportamiento térmico comprobado según EN ISO 12567-1:  $U_D = 2,0 \text{ W/m}^2\text{K}$

**Fijación en:**

- mampostería
- hormigón
- hormigón poroso
- pared de tabiques ligeros

**Tamaños:**  
Ancho: 1500 - 2500 mm  
Altura: 1750 - 2500 mm

**Apertura:** Hoja activa hacia la derecha según DIN o hacia la izquierda según DIN

**Hoja de puerta:** de pared doble, galce trilateral, ejecución **galce estrecho**  
Espesor de hoja: 42 mm  
Espesor de chapa: 1,5 mm  
2 clavijas de retención  
Aislamiento: Lana mineral

**Cerco:** Cerco angular, grosor de 2,0 mm, con junta trilateral y ángulo inferior en el suelo.  
3 anclajes de tacos para muros por lado

**Extras especiales:**  
Cerco de perfiles cerrados, contracerco o cerco integral

**Superficie:** Hoja de la puerta / cerco galvanizados y con recubrimiento de polvo con imprimación en color similar a RAL 9002 (blanco grisáceo)

**Bisagras y dispositivos de cierre:**

- 4 bisagras de construcción con rodamiento de bolas

**Herrajes:** Hoja activa:

- Cerradura embutida manilla/pomo según DIN 18250, preparada para cilindro de perfil pz
- Juego de manillería de plástico negro. Manilla alojada giratoria fija con adaptador para cerradura de borja y 1 llave de borja

Hoja pasiva:

- Tope central con junta y pasador plegable de canto oculto, bloqueo superior e inferior.

**Acristalamiento:** Vidrio armado o vidrio impreso armado con cerco de metal ligero para acristalamiento.  
Medida máxima del cristal hasta 1,5 m<sup>2</sup>  
Acristalamiento modelo rombos, redondo (perfil de apriete de caucho, cerco redondo de acero, cerco redondo de acero inoxidable)

## Extras

**especiales:**

- Juegos de manillería / juegos manilla/pomo:
  - plástico - metal ligero
  - acero inoxidable - con escudo corto o roseta (variedad de productos) con pomo fijo en el exterior
- Preparadas para guarnición de roseta
- Cerraduras
  - Cilindro de perfil 30,5 + 30,5 mm
  - Cerraduras antipánico
- Cierra puertas superior según DIN EN 1154
- Bisagra con muelle
- Junta inferior
- Acristalamiento rectangular (medida especial)
- Acristalamiento redondo máx. Ø 600 mm con perfil de apriete de caucho
- Rejillas de ventilación de aluminio
- Rejillas de ventilación de acero para transformadores
- Tarja superior
- Tarja superior con acristalamiento o con rejillas de ventilación para transformadores
- Vierteaguas de aluminio

## Tamaños estándar:

Medidas de pedido / dimensiones nominales ancho x altura	Medidas de paso libre ancho x altura
1500 x 2000	1430 x 1965
1500 x 2125	1430 x 2090
1750 x 2000	1680 x 1965
2000 x 2000	1930 x 1965
2000 x 2125	1930 x 2090
2000 x 2500	1930 x 2465
2125 x 2125	2055 x 2090
2250 x 2250	2180 x 2215
2500 x 2500	2430 x 2465

**Medidas especiales:** de 1500 x 1750 mm hasta 2500 x 2500 mm



- Aislamiento acústico según la norma DIN EN 20140  
Rw 40dB con tope inferior  
Rw 35dB con junta inferior adaptable  
Rw 35dB con junta deslizante



- Anti-intrusión según DIN V ENV 1627- clase de resistencia WK 2
- Anti-intrusión según DIN V ENV 1627- clase de resistencia WK 3

# Puerta de acero dw 42-2 "Teckentrup"

opcionalmente con acristalamiento, con tarja superior opcional

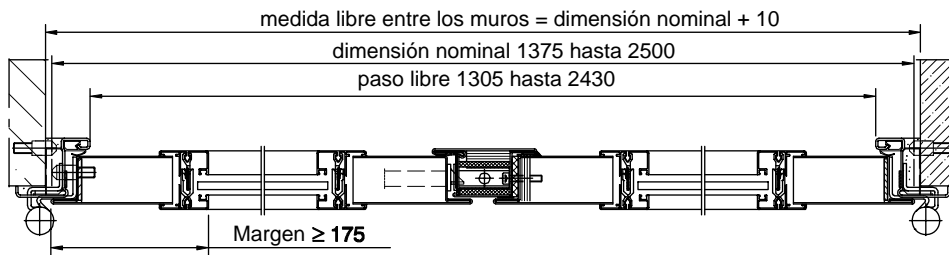
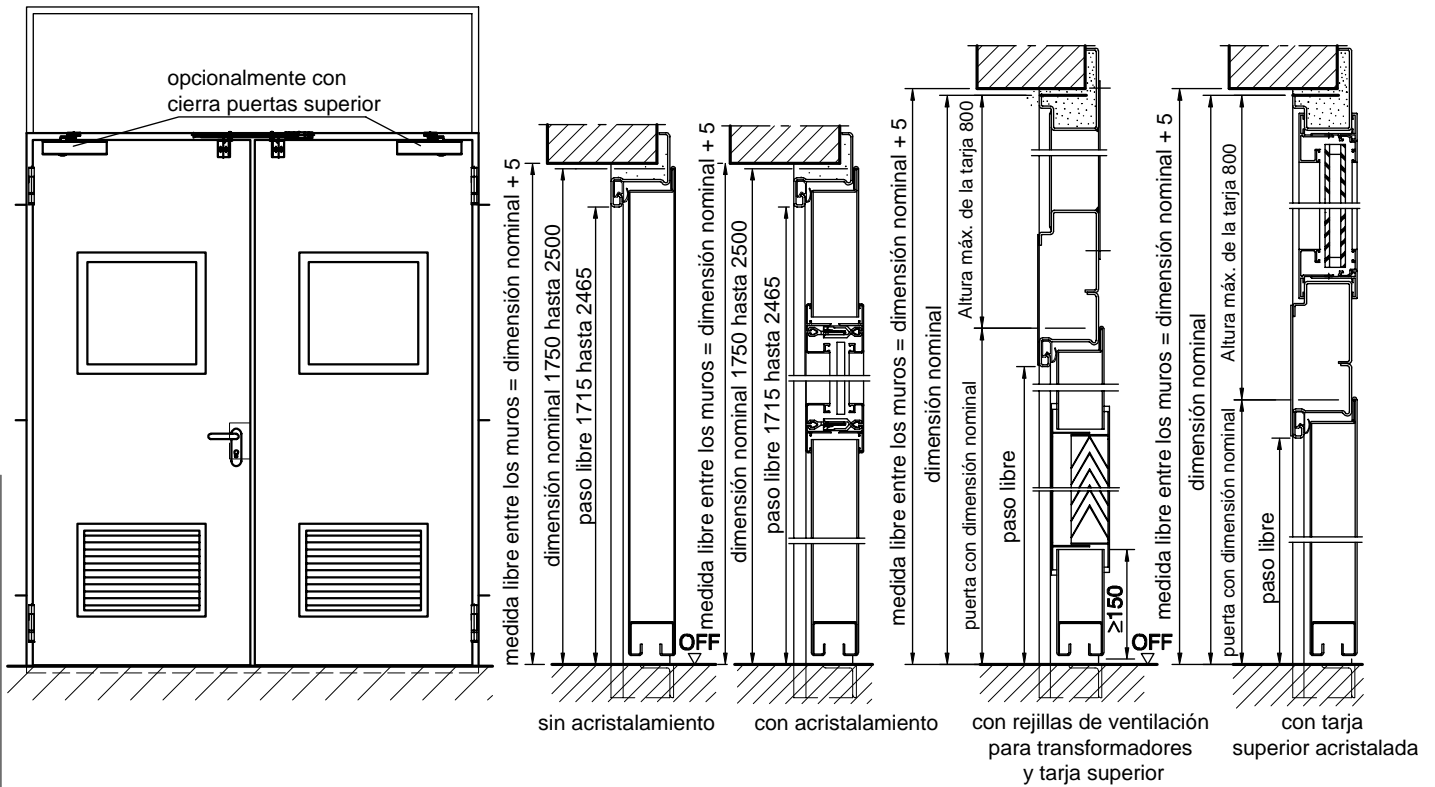
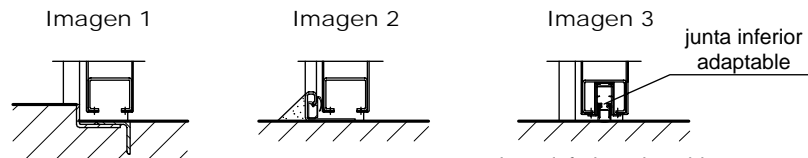


Imagen muestra hoja activa de apertura hacia la izquierda según DIN; para hoja activa de apertura hacia la derecha según DIN debe invertir la imagen

## Asientos al suelo:

Imagen 1: con tope inferior  
Imagen 2: con tope inferior/junta  
Imagen 3: con junta inferior



- junta inferior adaptable  
- junta deslizante

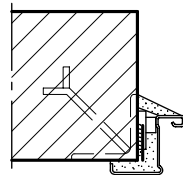
Instalación en mampostería / paredes de hormigón

montaje por soldadura

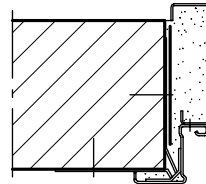
montaje con tacos

Montaje con anclajes para muros

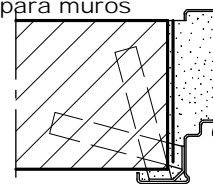
instalación en hormigón poroso



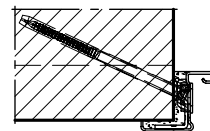
(cerco angular)



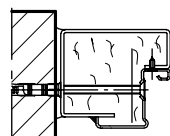
(cerco angular con contracerco)



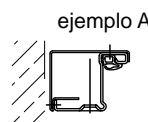
(cerco integral)



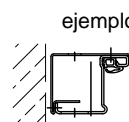
(opcionalmente con cerco angular)



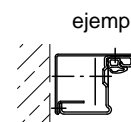
(cerco de perfil cerrado tipo 1)



(cerco de perfil cerrado tipo 5)



ejemplo B



ejemplo C

ejemplo A y C con sujeción mediante tornillos avellanados  
ejemplo B con sujeción mediante tornillos y tapón