

Puertas insonorizantes de acero dw 54-1/S

"Teckentrup"



Rw = 47 dB

Texto para memoria

Utilice las especificaciones relacionadas en los "Datos técnicos" para confeccionar la memoria de sus proyectos ó licitaciones.
Actualizado: 01.11.2011

Posición	Cantidad	Objeto	Precio unitario €	Precio total €
		Puerta insonorizante dw 54-1-S comprobada conforme a DIN 52210. Elemento de puerta de una hoja. Tipo de tope DIN a la derecha. Hoja y cerco de la puerta galvanizada y con imprimación similar a RAL 9002 (blanco grisáceo), 54 mm de grosor, junta trilateral. Cerco angular trilateral, 2,0 mm de grosor con perfil de tope inferior y junta en cuatrilateral, cierre empotrable con cambio conforme a DIN 18250, preparado para cierre cilíndrico. Juego de manillar de plástico negro, manillar fijada con capacidad de giro con cerradura estándar y llave estándar. 2 bisagras de tres piezas. Fabricante "Teckentrup" o comparable.		



Datos técnicos

Norma: comprobado conforme a DIN 52210
N.º certificado de pruebas: 42 0540 087-10
Valor de aislamiento acústico: Rw = 47 dB

Fijación en: Paredes de:

- mampostería
- hormigón

Tamaños: Ancho: 750 – 1375 mm
Altura: 1750 – 3000 mm

Apertura: DIN a la derecha o DIN a la izquierda

Hoja de puerta: Doble pared, junta trilateral con **galce estrecho**
Espesor de hoja de la puerta: 54 mm
Espesor de la chapa: 1,5 mm
1 pernos de seguridad
Refuerzo: Acero plano y en U
Aislamiento: Lana mineral

Cerco: Cerco angular trilateral de 2,0 mm de grosor con perfil de tope inferior y junta cuatrilateral.
3 anclajes de tacos para muro por lado
Equipamiento especial: Cerco integral o contracerco

Superficie: Hoja de puerta/cerco galvanizado y con imprimación similar a RAL 9002 (blanco grisáceo)

Bisagras y cierre:

- 2 bisagras de construcción de tres piezas con rodamiento de bolas.

Herrajes:

- Cierre empotrable con cambio conforme a DIN 18250, preparado para cierre cilíndrico
- Juego de manillar redondo para protección de incendios negro (plástico)
Manillar fijada con capacidad de giro con cerradura estándar y 1 llave estándar

Extras

- especiales:**
- Juegos de manillar/juegos de recambio:
 - Plástico
 - Metal ligero
 - Acero fino
 - con placa corta o placa redonda (diferentes fabricantes)
 - Cerraduras:
 - Cilindro de perfil 35,5 x 35,5 mm
 - Cerradura antipánico
 - Cierrapuertas superior DIN EN 1154

Tamaños estándar:

Dimensiones disponibles/ Dimensión modular Ancho x Altura	Paso libre Dimensión de paso Ancho x Altura
875 x 2000	791 x 1958
1000 x 2000	916 x 1958
1000 x 2125	916 x 2083
1250 x 2000	1166 x 1958
1250 x 2125	1166 x 2083

Medidas especiales: de 750 x 1750 mm a 1375 x 3000 mm

Puertas insonorizantes de acero dw 54-1/S "Teckentrup"



Rw = 47 dB

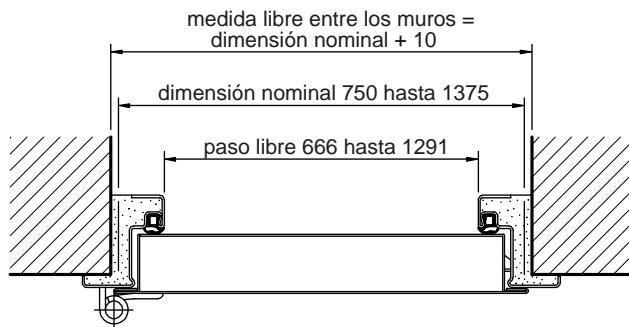
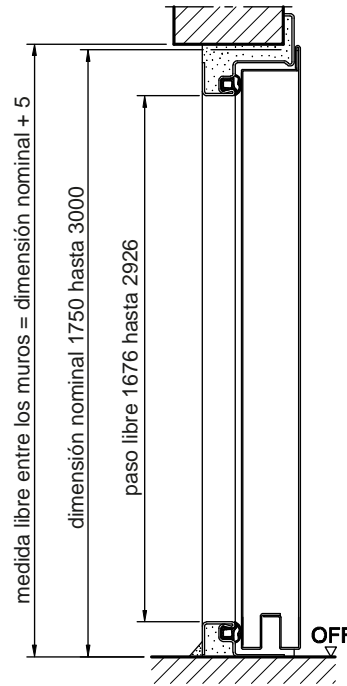
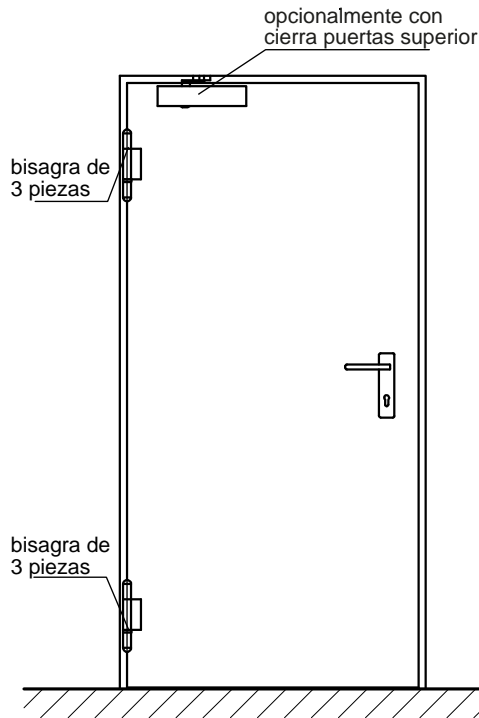
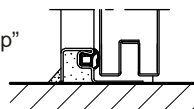


Imagen muestra apertura hacia la izquierda según DIN, para apertura hacia la derecha según DIN debe invertir la imagen

Asientos al suelo:

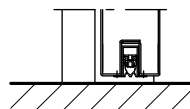
Imagen 1: con tope inferior/estandar
Imagen 2: con junta inferior adaptable
Imagen 3: con "junta deslizante Teckentrup"

Imagen 1



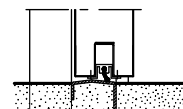
aislamiento acústico
47 dB

Imagen 2



aislamiento acústico
40 dB

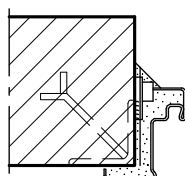
Imagen 3



aislamiento acústico
37 dB

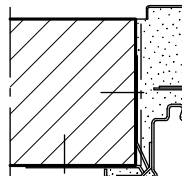
Instalación en mampostería/
paredes de hormigón
paredes de hormigón
paredes de mampostería

montaje por soldadura



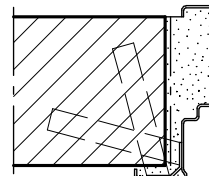
(cerco angular)

montaje con tacos



(cerco angular con contracerco)

montaje con anclajes para muros



(cerco integral)