

Feuerbeständige Stahltür T 90-2-FSA

„Teckentrup SV“

mit Schnappriegel, wahlweise mit Verglasung



Textbeispiel

Je nach Bedarf zusammenstellen und ausschreiben.
Die entsprechenden Angaben bitte den untenstehenden Technischen Daten entnehmen.
Stand 01.01.2011

| Position | Stückzahl | Gegenstand | Einzelpreis € | Gesamtpreis € |
|----------|-----------|---|---------------|---------------|
| | | T 90-2-FSA Feuerschutztür geprüft nach DIN 4102. Zweiflügeliges Türelement. Gangflügel DIN rechts. Türblatt verzinkt und grundiert ähnlich RAL 9002 (Grauweiß), 62 mm dick, 3-seitig gefälzt. Eckzarge 2,0 mm dick, mit dreiseitiger Dichtung. Gangflügel mit Einsteckschloss, pz-vorgerichtet, beidseitig Kunststoff-Drückergarnitur schwarz Drücker festdrehbar gelagert mit Buntbart-Einsatz und 1 Bb-Schlüssel. Standflügel mit Schnappriegel/Schnappriegeldrucker auf Bandgegenseite. Je Flügel: 3 Sicherungszapfen, 2 dreiteilige Bänder, 1 Obentürschließer nach DIN EN 1154. 1 Schließfolgeregler. Fabrikat „Teckentrup SV“ (Zulassungs-Nr. Z-6.20-2057) oder vergleichbar. | | |



Auch in
EDELSTAHL
erhältlich

Technische Daten

Bauaufsichtliche

Zulassung: Z- 6.20-2057 geprüft nach DIN 4102

Einbau in:

- Wände aus:
- Mauerwerk mind. 175 mm
 - Beton mind. 140 mm
 - Leichtbauständerwand (F90) bis 2500 x 2500 mm mind. 100 mm
 - Zugelassene Wände siehe Register Einbau-Details
 - Porenbeton nach DIN 4165 Wanddicke mind. 200 mm oder aus bewehrten Porenbetonplatten mind. 175 mm

Zugelassener Bau-Richtmaße

Größenbereich: Breite: 1375 – 3000 mm (bis 2500 mm mit Glas)
Höhe: 1750 – 3000 mm (bis 2500 mm mit Glas)

Anschlagart: Gangflügel DIN rechts oder DIN links

Türblatt: doppelwandig, 3-seitig gefälzt, **Dünnfalz**
Türblattdicke: 62 mm
Blechdicke: 1,0 mm (1,5 mm bis BR 2500 x 2500 mm)
Sicherungszapfen: 3 bzw. 4 je Flügel
Aussteifung: U- und Flachstahl
Isolierung: Mineralfaser- und Gipskarton-Platten Brandschutzleisten im Mittelfalz

Zarge: Eckzarge 2,0 mm dick mit dreiseitiger Dichtung und unterem Bodenwinkel
Mit angeschweißten Mauer-Dübelanker
Brandschutzleisten 3-seitig
Sonderausstattung:
Blockzarge und Gegen- oder Umfassungszarge
Gegenzarge/Umfassungszarge bei Porenbeton

Oberfläche: Türblatt/Zarge verzinkt und grundiert ähnlich RAL 9002 (Grauweiß)

Bänder und • 4 Stück dreiteilige Bänder mit Kugellager

Schließmittel: • 2 Obentürschließer DIN 18263
• 1 Schließfolgeregler

Beschläge: Gangflügel:
• Einsteckschloss mit Wechsel nach DIN 18250, pz-vorgerichtet
• Kunststoff-Drückergarnitur, schwarz, Drücker festdrehbar gelagert mit Buntbart-Einsatz und 1 Bb-Schlüssel
Standflügel:
Schnappriegel mit Schnappriegeldrucker auf Bandgegenseite (Anordnung auf Bandseite angeben)

Verglasung: Brandschutzglas „Promaglas 90/37“, 37 mm dick mit Stahlglasshalteleisten verzinkt und grundiert, Grauweiß ähnlich RAL 9002. Max. Scheibenmaß 760 x 1775 mm, Rundverglasung Ø 300, Ø 400 und Ø 500. Sonderausstattung: Stahlglasshalteleisten mit zusätzlichen Alu-Abdeckleisten, Rundverglasungs- Halteleisten aus Edelstahl

Sonderausstattungen:

- Drückergarnituren/Wechselgarnituren:
 - Kunststoff
 - Leichtmetall
 - Edelstahl
 - mit Kurzschild oder Rosette (verschiedene Fabrikate)
- vorgerichtet für Rosettenbeschlag
- Schlösser:
 - Profilzylinder 40,5 + 40,5 mm
 - Panikschlösser (bei Sonderverriegelung nur über Gangflügel)
 - Blockschloss (muss gestellt werden/auch lieferbar)
- Panik-Stangengriff nur am Gangflügel
- Obentürschließer DIN EN 1154
 - Kopfmontage
 - mit Gleitschiene
 - mit Feststellung
 - mit Rauchmelder
 - mit Schließfolgeregler
 - integrierten Türschließer ITS 96
- Verschlusskontrolle (Riegelkontakt) eingebaut
- Öffnungsmelder (Reedkontakt) eingebaut
- Feststellanlagen
- Drehtürantriebe
- Bodendichtungen, jetzt nachrüstbar
- Mittelfalzdichtung

Normgrößen:

| Bestellmaße/ Baurichtmaße Breite x Höhe | lichte Durchgangsmaße Breite x Höhe |
|---|---|
| 1500 x 2000 | 1416 x 1958 |
| 1500 x 2125 | 1416 x 2083 |
| 1750 x 2000 | 1666 x 1958 |
| 1750 x 2125 | 1666 x 2083 |
| 2000 x 2000 | 1916 x 1958 |
| 2000 x 2125 | 1916 x 2083 |
| 2000 x 2500 | 1916 x 2458 |
| 2125 x 2125 | 2041 x 2083 |
| 2250 x 2250 | 2166 x 2208 |
| 2500 x 2500 | 2416 x 2458 |
| 3000 x 3000 | 2916 x 2958 |

Sondergrößen: von 1375 x 1750 mm bis 3000 x 3000 mm

Weitere Qualifikationen (Sonderausführung):



♦ **Rauchdicht nach DIN 18095 für Massivwände**
(bis Breite 3000 x Höhe 3000 mm ohne Glas)
(bis Breite 2500 x Höhe 2500 mm mit Glas)

♦ **Schalldämmend nach DIN EN 20140**
Rw 41 dB mit unterem Anschlag
Rw 35 dB mit absenkbarer Bodendichtung
Rw 23 dB ohne Bodendichtung

♦ **Einbruchhemmend nach DIN V ENV 1627-WK 2**
(bis Breite 2750 x Höhe 2500 mm ohne Glas)
(bis Breite 2500 x Höhe 2500 mm mit Glas)

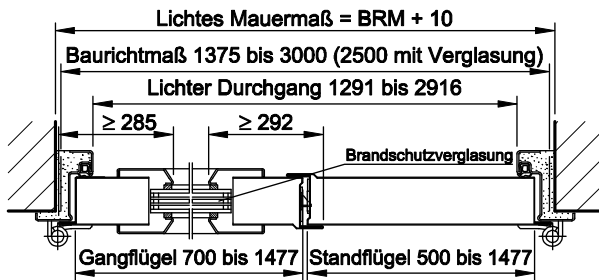
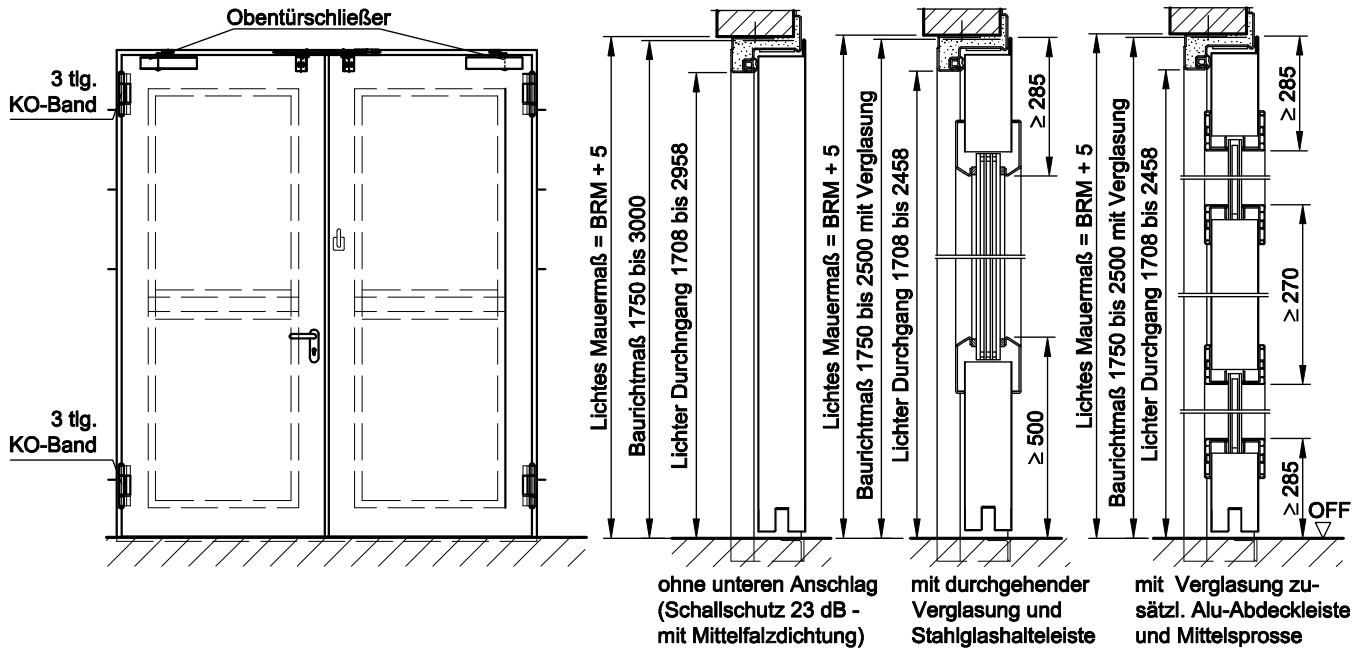
♦ **Einbruchhemmend nach DIN V ENV 1627-WK 3**
(bis Breite 2750 x Höhe 2500 mm ohne Glas)
(bis Breite 2500 x Höhe 2500 mm mit Glas)



Feuerbeständige Stahltür T 90-2-FSA

„Teckentrup SV“

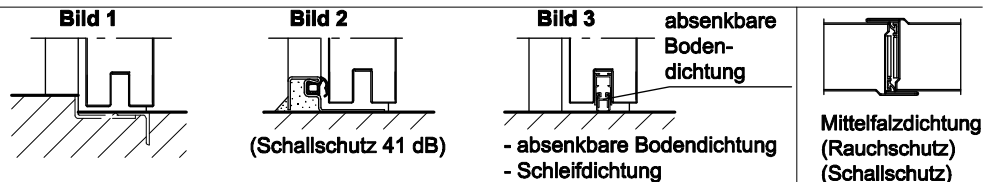
mit Schnappriegel, wahlweise mit Verglasung



Darstellung Gangflügel DIN links, Gangflügel DIN rechts spiegelbildlich

Bodenanschlüsse

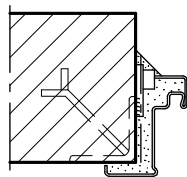
Bild 1: mit unterem Anschlag
Bild 2: mit unterem Anschlag/Dichtung
Bild 3: mit unterer Bodendichtung (Rauchschutztür)



Einbau in Mauerwerk-/Betonwänden

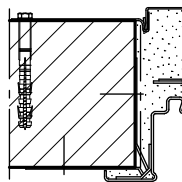
Betonwände ≥ 140 mm
Mauerwerkswände ≥ 175 mm

Anschweißmontage



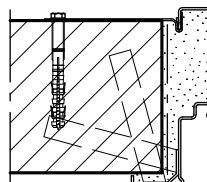
(Eckzarge)

Dübelmontage



(Eckzarge mit Gegenzarge)

Mauerankermontage

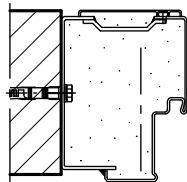


(Umfassungszarge)

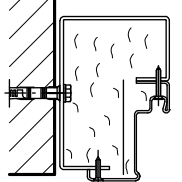
Einbau mit Blockzarge

Stumpfer Einbau zwischen
Betonwänden ≥ 140 mm
Mauerwerkswände ≥ 175 mm

Standard

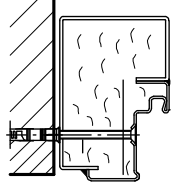


demonitierte Ausführung



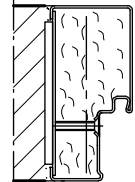
Blockzarge Typ 2

vormontierte Ausführung



Blockzarge Typ 3

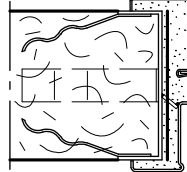
Sonder-Blockzarge



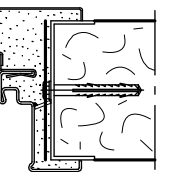
Blockzarge Typ 4

Einbau in Porenbetonwänden
Aus Porenbetonblock- bzw.
Plansteinen nach DIN 4165
Festigkeitsklasse 4, Wand-
dicke mind. 200 mm, oder aus
bewehrten Porenbetonplatten
Festigkeitsklasse 4. Wand-
dicke mind. 175 mm.

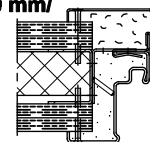
Ankermontage



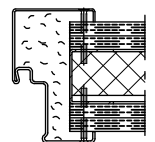
Dübelmontage



Montagewände (F90) ab 100 mm/
Montage-Brandwände (F90)
nach allgemeinem bauauf-
sichtlichem Prüfzeugnis.
Zugelassene Wände siehe
Register Einbau-Details.



Eckzarge mit Gegenzarge



Umfassungszarge