

# Hochwasserschutztür "Teckentrup"

Qualifikation: Wasserdicht gegen drückendes oder stehendes Wasser bis zu einer Wassersäule von 1500 mm



Geprüft nach der Richtlinie für Hochwasserbeständige Abschlüsse des PFB (Prüfzentrum für Bauelemente) 01.2008

## Textbeispiel

Je nach Bedarf zusammenstellen und ausschreiben.  
Die entsprechenden Angaben bitte den untenstehenden Technischen Daten entnehmen.  
Stand 01.01.2011

Position	Stückzahl	Gegenstand	Einzelpreis €	Gesamtpreis €
		Einflügelige Stahl-Hochwasserschutztür, doppelwandig. Anschlagart DIN rechts. Türblatt und Zarge verzinkt und grundiert ähnlich RAL 9002 Grauweiß, 62 mm dick, 3-seitig gefälzt. Eckzarge mit Dichtung, dreiseitig, 1,5 mm dick. Einsteckschloss mit Wechsel, pz-gelocht. Kunststoff-Drückergarnitur schwarz, Drücker festdrehbar gelagert mit Buntbart-Einsatz und 1 Bb-Schlüssel, 1 Sicherungzapfen, 2 KO-Bänder. Fabrikat „Teckentrup“ oder vergleichbar.		



## Technische Daten

**Produkt:** Hochwasserschutztür „Teckentrup“

**Einbau in:**

- Mauerwerk
- Beton

Vorraussetzung: Bauseitige wasserundurchlässige Wandart.

**Größenbereich:** Breite: 625 – 1500 mm  
Höhe: 1750 – 3000 mm

**Anschlagart:** DIN rechts oder DIN links

**Türblatt:** doppelwandig, 3-seitig gefälzt,  
**Dünnfalz.**  
Türblattdicke: 62 mm  
Blechdicke: 1,0 mm  
Sicherungszapfen: 1

**Funktionsweise:** Bei Hochwassergefahr wird eine spezielle Schlauchdichtung mittels z.B. Kompressor über ein verdeckt liegendes Ventil aufgepumpt und so das Eindringen von Wasser verhindert. Die Tür ist bis zu einer Wasserhöhe von 1500 mm geprüft. In diesem Fall ist der Drücker auf einer Höhe von 1700 mm montiert. Im Standard wird die Tür bis zu 1000 mm Wasserdicht ausgeführt. Die Drückerhöhe liegt in diesem Fall bei 1200 mm. Die Tür wird mit herkömmlicher Beschlagstechnik geliefert.

**Zarge:** Eckzarge 1,5 mm dick, verzinkt mit 3-seitiger Dichtung und unterem Bodenwinkel.  
3 angeschweißte Mauer-Dübelanker je Seite, Ausfüllung mit Mörtel.

**Oberfläche:** Türblatt/Zarge verzinkt und grundiert ähnlich RAL 9002 (Grauweiß)

**Bänder und Schließmittel:**

- 3-teilige KO-Bänder, Bandbolzen gesichert.

**Beschläge:**

- Einsteckschloss mit Wechsel, pz-gelocht Schloß nach DIN 18250.
- Kunststoff-Drückergarnitur, schwarz Drücker festdrehbar gelagert mit Buntbart-Einsatz und 1 Bb-Schlüssel

**Sonderausstattungen:**

- Drückergarnituren/Wechselgarnituren:
  - Kunststoff
  - Leichtmetall
  - Edelstahl
  - mit Kurzschild oder Rosette (verschiedene Fabrikate) mit feststehendem Knopf außen
- Schlösser
  - Profilzylinder 40,5 + 40,5 mm
  - Panikschlösser
- Obentürschließer
- Türspion
- Alu-Regenleiste

**Montage nur durch von Teckentrup qualifizierte Monteure!**

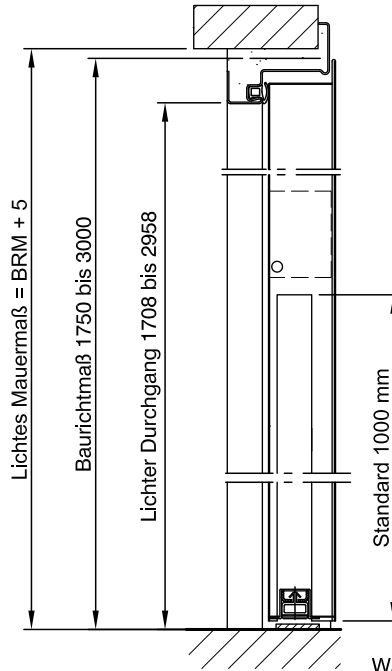
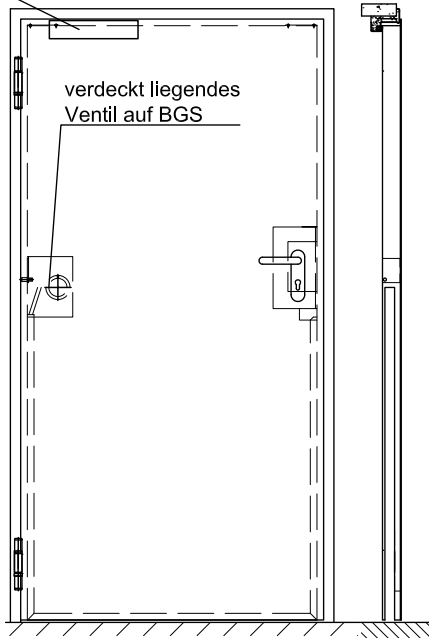
# Hochwasserschutztür "Teckentrup"

Qualifikation: Wasserdicht gegen drückendes oder stehendes Wasser bis zu einer Wassersäule von 1500 mm

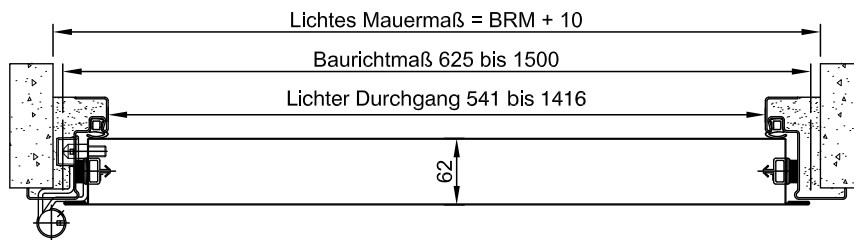


wahlweise mit Obentürschließer

verdeckt liegendes Ventil auf BGS

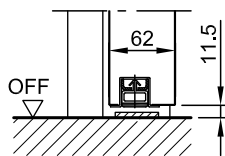


Wasser immer auf Bandseite



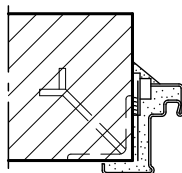
Darstellung DIN links; DIN rechts spiegelbildlich

## Bodenanschluss



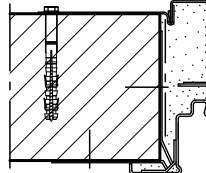
## Einbau in Mauerwerk-/Betonwänden

### Anschweißmontage

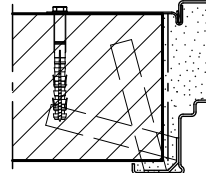


(Eckzarge)

### Dübelmontage



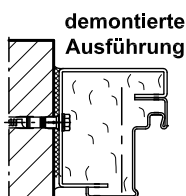
### Mauerankermontage



(Umfassungszarge)

## Einbau mit Blockzarge

Stumpfer Einbau zwischen



Blockzarge Typ 2

demontierte Ausführung