

# Stahltür MZD-HT 8 „Teckentrup“

links/rechts verwendbar, wahlweise mit Verglasung

Leistungseigenschaften  
nach DIN EN 14351-1  
siehe Seite 178



## Textbeispiel

Je nach Bedarf zusammenstellen  
und ausschreiben.  
Die entsprechenden Angaben bitte den  
untenstehenden Technischen Daten  
entnehmen.  
Stand 01.01.2011

Position	Stückzahl	Gegenstand	Einzelpreis €	Gesamtpreis €
		MZD-HT 8-Stahltür. Einflügeliges, links/rechts verwendbares Türelement. Türblatt 42 mm dick, 4-seitig gefälzt. Eckzarge 4-seitig, mit 4-seitiger Dichtung, 2,0 mm dick so ausgestattet, dass der untere Anschlag entfernt werden kann. Einsteckschloss mit Wechsel, pz-vorgerichtet. Kunststoff-Drückergarnitur schwarz. Drücker festdrehbar gelagert mit Buntbart-Einsatz und 1 Bb-Schlüssel, 1 Sicherungzapfen. 1 Federband, 1 KO-Band mit Kugellager. Fabrikat „Teckentrup“ oder vergleichbar.		



## Technische Daten

**Produkt:** MZD-HT 8-Tür „Teckentrup“  
links/rechts verwendbar  
Wärmedämmwert geprüft nach  
EN ISO 12567-1:  $U_D = 1,9 \text{ W/m}^2\text{K}$

**Einbau in:**

- Mauerwerk
- Beton
- Porenbeton
- Leichtbauwand

**Größenbereich:** Breite: 750 – 1125 mm  
Höhe: 2000 – 2125 mm

**Anschlag:** links/rechts verwendbar

**Türblatt:** doppelwandig, 4-seitig gefälzt, **Dünnfalz**  
Blechdicke: 0,9 mm  
Türblattdicke: 42 mm  
1 Sicherungzapfen  
Aussteifung: Flachstahl  
Isolierung: Mineralwolle

**Zarge:** Eckzarge, vierseitig, 2,0 mm dick, mit vierseitiger  
Dichtung (schalldämmend), so ausgestattet, dass  
der untere Anschlag entfernt werden kann.  
Mit 4 angeschweißten Mauer-Dübelanker je Seite.

Sonderausstattung:  
Mit Gegenzarge

**Oberfläche:** Türblatt/Zarge verzinkt und pulverbeschichtet  
grundiert, ähnlich RAL 9002 (Grauweiß)

**Bänder und Schließmittel:**

- 1 Konstruktionsband mit Kugellager
- 1 Federband mit Bandhülse ohne Selbstschließung

**Beschläge:**

- Einsteckschloss mit Wechsel, pz-gelocht
- Kunststoff-Drückergarnitur, schwarz  
Drücker festdrehbar gelagert  
mit Buntbart-Einsatz und 1 Bb-Schlüssel

**Verglasung:** Drahtornamentglas- oder ISO-Drahtornament-  
glas mit LM-Verglasungsrahmen.  
Normgröße 230 x 1360 mm (lichte Durchsicht)

### Sonderaus- stattungen:

- Drückergarnituren/Wechselgarnituren:
  - Kunststoff
  - Leichtmetall
  - Edelstahl
  - mit Kurzschild oder Rosette  
(verschiedene Fabrikate)
- vorgerichtet für Rosettenbeschlag  
(Anschlagsart angeben)
- Schösser
  - Profilzylinder 30,5 + 30,5 mm
  - Panikschösser
- Federband
- Obentürschließer DIN EN 1154
- Feststellanlagen
- Alu-Regenleiste

### Normgrößen:

Bestellmaße/ Baurichtmaße Breite x Höhe	lichte Durchgangsmaße Breite x Höhe
750 x 2000	680 x 1965
875 x 1875	805 x 1840
875 x 2000	805 x 1965
875 x 2125	805 x 2090
1000 x 1875	930 x 1840
1000 x 2000	930 x 1965
1000 x 2125	930 x 2090
1125 x 2000	1055 x 1965
1125 x 2125	1055 x 2090

**Sondergrößen:** siehe Stahltür MZD-1 „Teckentrup“  
(mit Eckzarge)

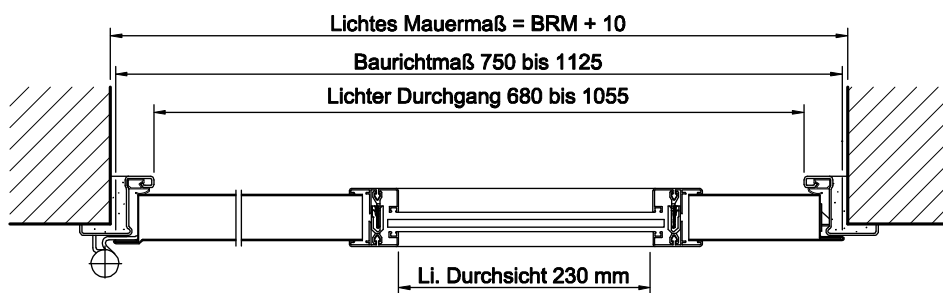
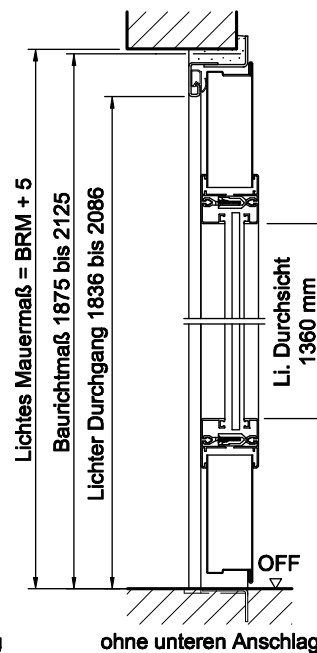
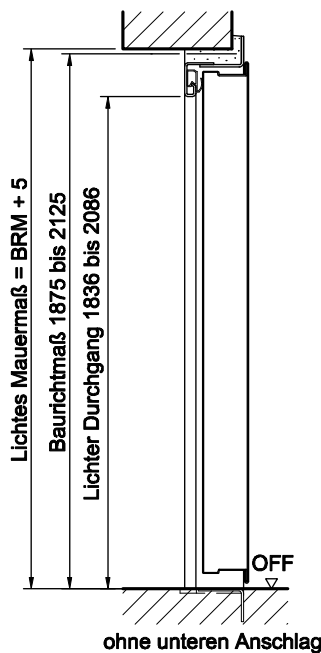
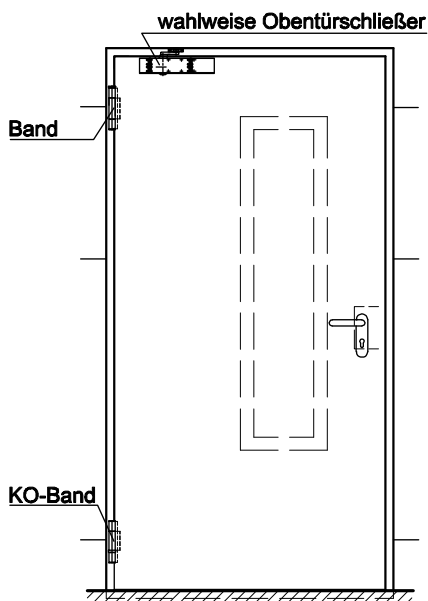
### Weitere Qualifikationen (Sonderausführung):



- ♦ Schalldämmend nach DIN EN 20140/717 Teil 1  
RW 39dB mit unterem Anschlag (Standard)  
RW 37dB mit Schleifdichtung

# Stahltür MZD-HT 8 „Teckentrup“

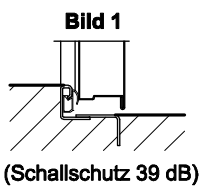
links/rechts verwendbar, wahlweise mit Verglasung



Darstellung DIN links  
DIN rechts spiegelbildlich

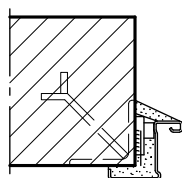
## Bodenanschlüsse

Bild 1: mit unterem Anschlag/  
Dichtung



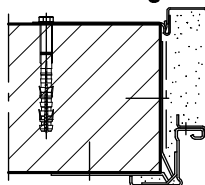
## Einbau in Mauerwerk- /Betonwänden

### Anschweißmontage



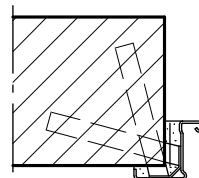
(Eckzarge)

### Dübelmontage



(Eckzarge mit Gegenzarge)

### Mauerankermontage



(Eckzarge)