

# Stahl-Rauchschutztür „RS-1“

nach DIN 18095

wahlweise mit Verglasung, wahlweise mit Oberblende



## Textbeispiel

Je nach Bedarf zusammenstellen und ausschreiben.  
Die entsprechenden Angaben bitte den untenstehenden Technischen Daten entnehmen.  
Stand 01.01.2011

Position	Stückzahl	Gegenstand	Einzelpreis €	Gesamtpreis €
		Stahl-Rauchschutztür RS-1, geprüft nach DIN 18095. Einflügeliges Türelement. Anschlagart DIN rechts. Türblatt verzinkt und grundiert ähnlich RAL 9002 (Grauweiß), 52 mm dick, 3-seitig gefälzt, Eckzarge verzinkt und grundiert ähnlich RAL 9002 (Grauweiß), 2,0 mm dick, mit dreiseitiger Dichtung und unterer Bodenschwelle für Schleifdichtung im Türblatt. Einsteckschloss mit Wechsel, pz-vorgerichtet (mit Buntbartschloss-Einsatz und 1 Bb-Schlüssel). Kunststoff-Drückergarnitur schwarz. Drücker festdrehbar gelagert, für Profilzylinder und Buntbartschlüssel verwendbar. Rauchschutztüren müssen mit einem Profilzylinder ausgestattet werden. 2 Sicherungszapfen. 2 zweiteilige Bänder. Obentürschließer nach DIN EN 1154. Fabrikat „Teckentrup“ oder vergleichbar.		



## Technische Daten

### Bauaufsichtliche

**Zulassung:** geprüft nach DIN 18095

**Einbau in:** Wände aus:

- Mauerwerk mind. 115 mm
- Beton mind. 100 mm
- Porenbetonblock bzw. Plansteinen nach DIN 4165 Festigkeitsklasse 4. Wanddicke 175 mm oder aus bewehrten Porenbetonplatten Festigkeitsklasse 4. Wanddicke mind. 150 mm
- Leichtbauständerwände (F 30) mind. 100 mm

### Zugelassener

**Größenbereich:** Breite: 625 – 1350 mm  
Höhe: 1750 – 2500 mm  
**mit Oberblende:** bis 1350 – 3500 mm

**Anschlagart:** DIN rechts oder DIN links

**Türblatt:** doppelwandig, 3-seitig gefälzt, **Dünnfalz** (Oberblende 4-seitig gefälzt)  
Türblattdicke: 52 mm  
Blechdicke: 1,0 mm  
3 Sicherungszapfen  
Aussteifung: U- und Flachstahl  
Isolierung: Mineralfaser- und Fiber-Silikat-Platten

**Sonderausstattung:**  
Oberblende  
Blechdicke: 1,5 mm

**Zarge:** Eckzarge 2,0 mm dick mit dreiseitiger Dichtung und unterer Bodenschwelle für Schleifdichtung im Türblatt. 3 Mauer-Dübelanker je Seite  
**Sonderausstattung:**  
Blockzarge und Gegen- oder Umfassungszarge (Bei Porenbetonwänden immer mit Gegenzarge)

**Oberfläche:** Türblatt/Zarge verzinkt und grundiert ähnlich RAL 9002 (Grauweiß)

### Bänder und Schließmittel:

- 2 zweiteilige Bänder mit Kugellager
- 1 Obentürschließer DIN EN 1154

### Beschläge:

- Einsteckschloss mit Wechsel, pz-vorgerichtet mit Buntbartschloss-Einsatz u. 1 Bb-Schlüssel
- Kunststoff-Drückergarnitur schwarz. Drücker festdrehbar gelagert, für Profilzylinder und Buntbartschlüssel verwendbar. (Rauchschutztüren müssen mit einem **Profilzylinder** ausgestattet werden)

**Verglasung:** Eckig-Verglasung Drahtglas 7 – 8 mm dick, oder Rundverglasung mit Stahlglasshalteleisten. Max. Scheibenmaß 900 x 1800 mm.

**Sonderausstattung:**

Verbundsicherheitsglas	6 oder 8 mm
Drahtspiegelglas	6-7 mm
Stahlfadenverbund-sicherheitsglas	6 mm
Einscheibensicherheitsglas	6 oder 8 mm
Pyranglas	6,5 mm

### Sonderausstattungen:

- **Drückergarnituren/Wechselgarnituren:**
  - Kunststoff · Leichtmetall
  - Edelstahl · mit Kurzschild oder Rosette (verschiedene Fabrikate)
- vorgerichtet für Rosettenbeschlag
- Schösser:
  - Profilzylinder 35,5 x 35,5 mm
  - Panikschösser
  - Blockschloss (muss gestellt werden/ auch lieferbar)
- Panik-Stangengriff
- Obentürschließer DIN EN 1154
  - Kopfmontage · mit Gleitschiene
  - mit Feststellung · mit Rauchmelder
  - integrierten Türschließer ITS 96
- Elektrischer Türöffner
- Verschlusskontrolle (Riegelkontakt) eingebaut
- Öffnungsmelder (Reedkontakt) eingebaut
- Drehtürantriebe
- Feststellanlagen
- absenkbare Bodendichtung

### Normgrößen:

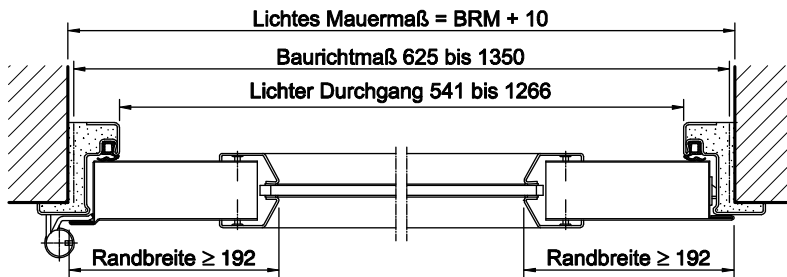
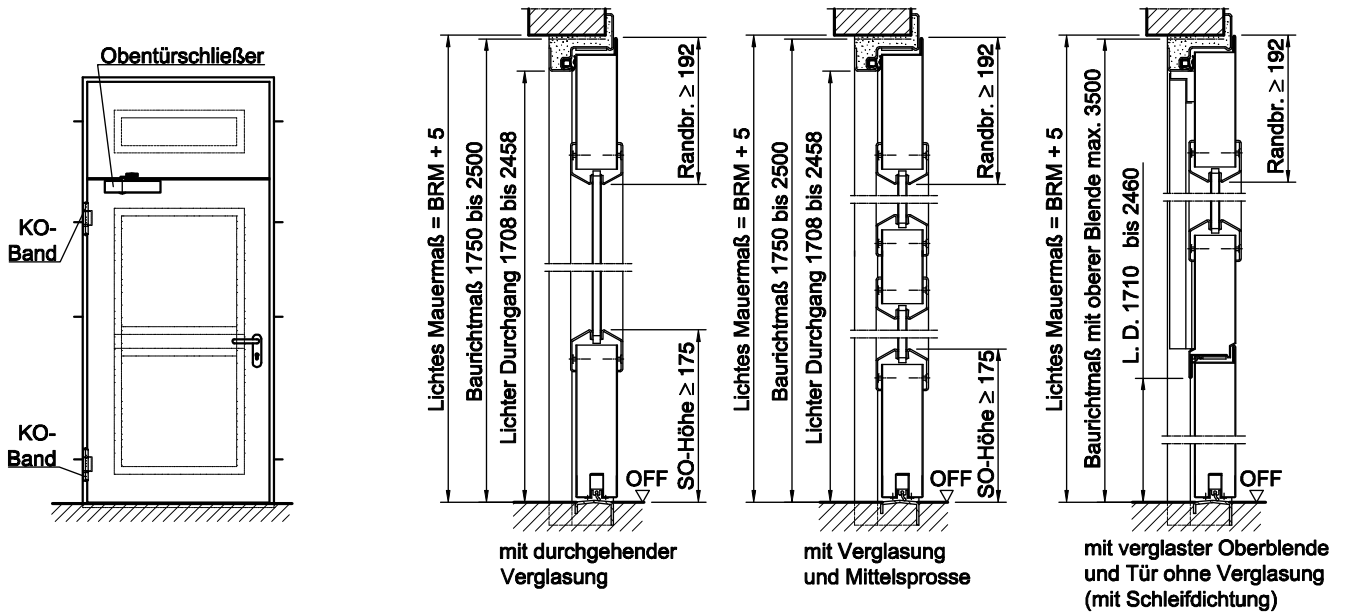
Bestellmaße/ Baurichtmaße Breite x Höhe	lichte Durchgangsmaße Breite x Höhe
750 x 2000	666 x 1958
875 x 1875	791 x 1833
875 x 2000	791 x 1958
875 x 2125	791 x 2083
1000 x 2000	916 x 1958
1000 x 2125	916 x 2083
1125 x 2000	1041 x 1958
1125 x 2125	1041 x 2083
1250 x 2000	1166 x 1958
1250 x 2125	1166 x 2083
1250 x 2250	1166 x 2208

**Sondergrößen:** von 625 x 1750 mm bis 1350 x 2500 mm

# Stahl-Rauchschutztür „RS-1“

nach DIN 18095

wahlweise mit Verglasung, wahlweise mit Oberblende



Darstellung DIN links;  
DIN rechts spiegelbildlich

## Bodenanschlüsse

Bild 1: mit absenkbarer Bodendichtung

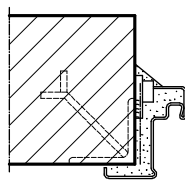
Bild 1



## Einbau in Mauerwerk-/Betonwänden

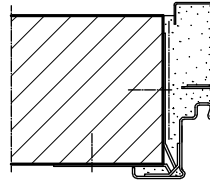
Betonwände ≥ 100 mm  
Mauerwerkswände ≥ 115 mm

### Anschweißmontage



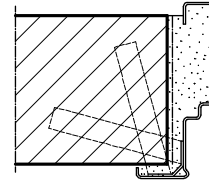
(Eckzarge)

### Dübelmontage



(Eckzarge mit Gegenzarge)

### Mauerankermontage

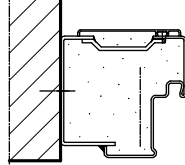


(Umfassungszarge)

## Einbau mit Blockzarge

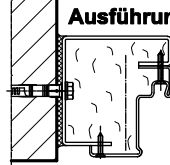
Stumpfer Einbau zwischen  
Betonwände ≥ 100 mm  
Mauerwerkswände ≥ 115 mm

### Standard



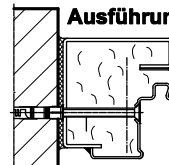
Blockzarge Typ 1

### demontierte Ausführung



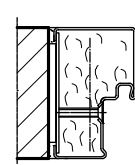
Blockzarge Typ 2

### vormontierte Ausführung



Blockzarge Typ 3

### Sonder-Blockzarge

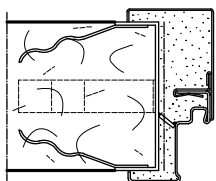


Blockzarge Typ 4

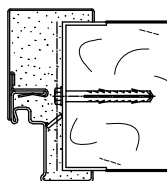
## Einbau in Porenbetonwänden

(Türen mit OTS)  
Aus Porenbetonblock- bzw.  
Plansteinen nach DIN 4165  
Festigkeitsklasse 4,  
oder aus bewehrten  
Porenbetonplatten  
Festigkeitsklasse 4.  
Wanddicke mind. 150 mm.

### Ankermontage

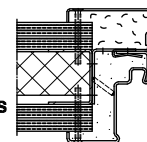


### Dübelmontage

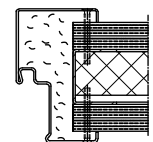


## Einbau in Montagewänden

(Leichtbauständerwänden)  
Montagewände F30 nach DIN  
4102 Teil-4 oder nach allg.  
bauaufsichtlichem Prüfzeugnis  
Wanddicke mind. 100 mm.  
Zugelassene Wände siehe  
Register Einbau-Details.



Eckzarge mit Gegenzarge



Umfassungszarge