

Stahl-Rauchschutztür „RS-2 DF“

nach DIN 18095

wahlweise mit Verglasung, wahlweise mit Oberblende



Textbeispiel

Je nach Bedarf zusammenstellen und ausschreiben.
Die entsprechenden Angaben bitte den untenstehenden Technischen Daten entnehmen.
Stand 01.01.2011

Position	Stückzahl	Gegenstand	Einzelpreis €	Gesamtpreis €
		Stahl-Rauchschutztür „RS-2 DF“, geprüft nach DIN 18095. Zweiflügeliges Türelement. Anschlagart DIN rechts. Türblatt verzinkt und grundiert ähnlich RAL 9002 (Grauweiß), 52 mm dick, 3-seitig gefälzt, mit Dickfalz. Eckzarge 2,0 mm dick, mit dreiseitiger Dichtung und unterer Bodenschwelle für Schleifdichtung im Türblatt. Einsteckschloss mit Wechsel, pz-vorgerichtet (mit Buntbartschloss-Einsatz und 1 Bb-Schlüssel). Kunststoff-Drückergarnitur schwarz. Drücker festdrehbar gelagert, für Profilzylinder und Buntbartschlüssel verwendbar. Rauchschutztüren müssen mit einem Profilzylinder ausgestattet werden. 1 Sicherungszapfen je Flügel. Standflg. mit Mittelfalzprofil und Falztreibriegelschloss. 2 zweiteilige KO-Bänder je Flügel. Obentürschließer nach DIN EN 1154. Fabrikat „Teckentrup“ oder vergleichbar.		



Technische Daten

Bauaufsichtliche

Zulassung: geprüft nach DIN 18095

Einbau in: Wände aus:

- Mauerwerk mind. 115 mm
- Beton mind. 100 mm
- Porenbetonblock bzw. Plansteinen nach DIN 4165 Festigkeitsklasse 4. Wanddicke 175 mm oder aus bewehrten Porenbetonplatten Festigkeitsklasse 4. Wanddicke mind. 150 mm
- Leichtbauständerwände (F 30) mind. 100 mm

Zugelassener

Größenbereich: Breite: 1375 – 2500 mm

Höhe: 1750 – 2500 mm

mit Oberblende: bis Höhe 3000 mm

Anschlagart: Gangflg. DIN rechts oder Gangflg. DIN links

Türblatt: doppelwandig, 3-seitig gefälzt mit **Dickfalz**
Oberblende 3-seitig gefälzt oder aus Zargenprofilen
Türblattdicke: 52 mm
Oberblende: 52 mm
Blechdicke: 1,0 mm
1 Sicherungszapfen je Flg.
Aussteifung: U- und Flachstahl
Isolierung: Mineralfaser- Platten
Sonderausstattung:
Oberblende
Blechdicke 1,5 mm

Zarge: Eckzarge 2,0 mm dick mit dreiseitiger Dichtung und unterem Auflaufprofil für Schleifdichtung im Türblatt. Mit angeschweißten Mauer-Dübelanker
Sonderausstattung:
Block- Gegen- oder Umfassungszarge
Gegenzarge immer bei Porenbetonwänden

Oberfläche: Türblatt/Zarge verzinkt und grundiert ähnlich RAL 9002 (Grauweiß)

Bänder und

Schließmittel:

- 4 zweiteilige KO-Bänder mit Kugellager
- 2 Obentürschließer DIN EN 1154
- 1 Schließfolgeregler

Beschläge:

Gangflügel:

- Einsteckschloss mit Wechsel, pz-vorgerichtet mit Buntbartschloss-Einsatz u. 1 Bb-Schlüssel
- Kunststoff-Drückergarnitur schwarz. Drücker festdrehbar gelagert, für Profilzylinder und Buntbartschlüssel verwendbar. (Rauchschutztüren müssen mit einem **Profilzylinder** ausgestattet werden)

Standflügel:

- mit Mittelfalzprofil (Dichtung) und Falztreibriegelschloss

Verglasung:

Drahtglas 7–8 mm dick mit Stahl-Verglasungsleisten verzinkt und grundiert.
max. Scheibenmaß 900 x 2100 mm
Rundverglasung Ø300; Ø400; Ø500
Sonderausstattung: Stahlglasshalteleisten mit zusätzl. Alu-Abdeckleisten, Rundverglasung Glasshalteleisten aus Edelstahl
Verbundsicherheitsglas 6 od. 8 mm
Drahtspiegelglas 6-7 mm
Stahlfadenverbundsicherheitsglas 6mm
Einscheibensicherheitsglas 6 od. 8 mm
Pyraglas 6,5 mm

Sonderaus-

stattungen:

- Drückergarnituren/Wechselgarnituren:
 - Kunststoff · Leichtmetall
 - Edelstahl · mit Kurzschild oder Rosette (verschiedene Fabrikate)
- vorgerichtet für Rosettenbeschlag
- Schlösser:
 - Profilzylinder 40,5 x 30,5 mm
 - Panikschlösser
 - Blockschloss (muss gestellt werden/ auch lieferbar)
- Panik-Stangengriff
- Obentürschließer DIN EN 1154
 - Kopfmontage · mit Gleitschiene
 - mit Feststellung · mit Rauchmelder
 - integrierten Türschließer ITS 96
- Elektrischer Türöffner
- Verschlusskontrolle (Riegelkontakt) eingebaut
- Öffnungsmelder (Reedkontakt) eingebaut
- Drehtürantriebe
- Feststellanlagen
- absenkbare Bodendichtung

Normgrößen:

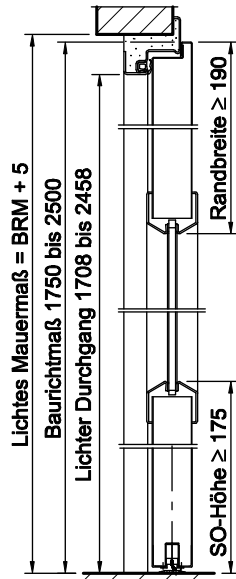
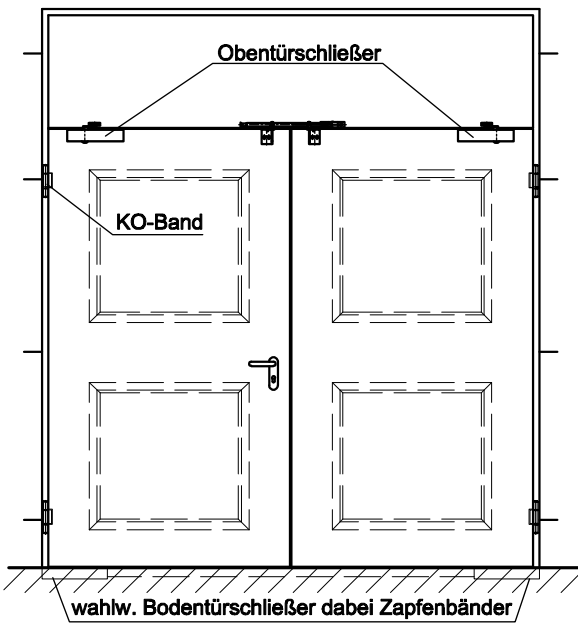
Bestellmaße/ Baurichtmaße Breite x Höhe	lichte Durchgangsmaße Breite x Höhe
1500 x 2000	1416 x 1958
1500 x 2125	1416 x 2083
1750 x 2000	1666 x 1958
1750 x 2125	1666 x 2083
2000 x 2000	1916 x 1958
2000 x 2125	1916 x 2083
2000 x 2500	1916 x 2458
2125 x 2125	2041 x 2083
2250 x 2250	2166 x 2208
2500 x 2500	2416 x 2458

Sondergrößen: von 1375 x 1750 mm bis 2500 x 2500 mm

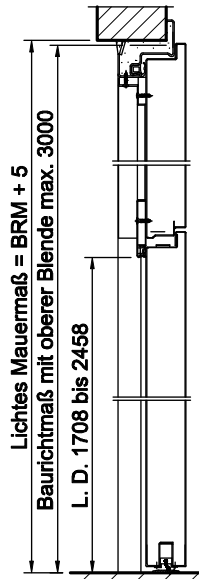
Stahl-Rauchschutztür „RS-2 DF“

nach DIN 18095

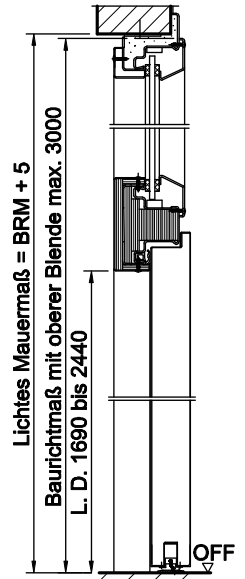
wahlweise mit Verglasung, wahlweise mit Oberblende



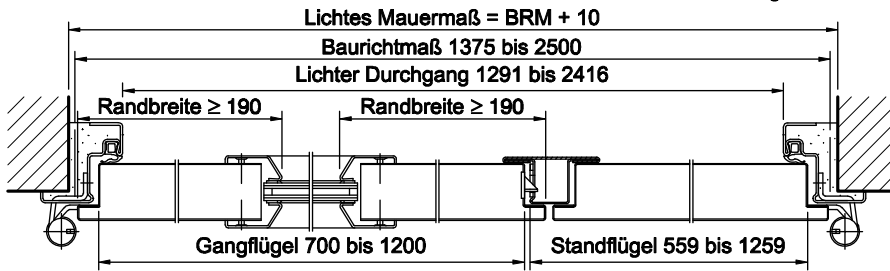
mit durchgehender Verglasung und Stahlglasshalteleiste



mit unverglaster Oberblende

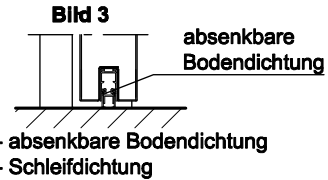
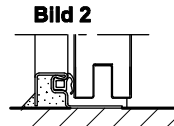
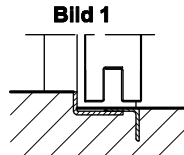


mit verglastem Oberlicht und Tür ohne Verglasung



Bodenanschlüsse

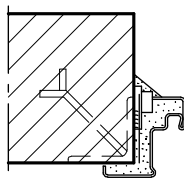
- Bild 1: mit unterem Anschlag
- Bild 2: mit unterem Anschlag/Dichtung
- Bild 3: mit unterer Bodendichtung



Einbau in Mauerwerk-/Betonwänden

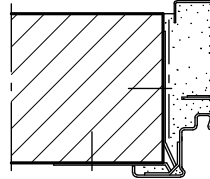
Betonwände ≥ 100 mm
Mauerwerkswände ≥ 115 mm

Anschweißmontage



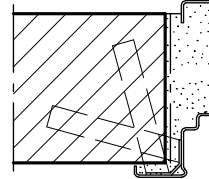
(Eckzarge)

Dübelmontage



(Eckzarge mit Gegenzarge)

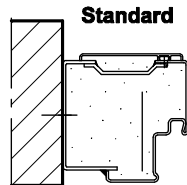
Mauerankermontage



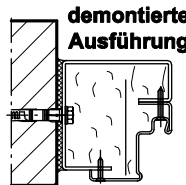
(Umfassungszarge)

Einbau mit Blockzarge

Stumpfer Einbau zwischen
Betonwände ≥ 100 mm
Mauerwerkswände ≥ 115 mm



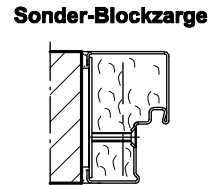
Blockzarge Typ 1



Blockzarge Typ 2



Blockzarge Typ 3

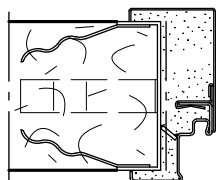


Blockzarge Typ 4

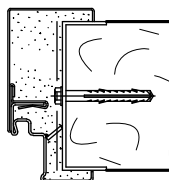
Einbau in Porenbetonwänden

Aus Porenbetonblock- bzw. Plansteinen nach DIN 4165 Festigkeitsklasse 4, Wanddicke mind. 175 mm, oder aus bewehrten Porenbetonplatten Festigkeitsklasse 4. Wanddicke mind. 150 mm.

Ankermontage

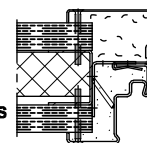


Dübelmontage

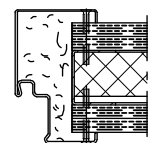


Einbau in Montagewänden

(Leichtbauständerwänden) Montagewände F30 nach DIN 4102 Teil-4 oder nach allg. bauaufsichtlichem Prüfzeugnis Wanddicke mind. 100 mm. Zugelassene Wände siehe Register Einbau-Details.



Eckzarge mit Gegenzarge



Umfassungszarge